

Yealink

YHS34 (Lite) Mono & YHS34 (Lite) Dual

Проводная гарнитура



Краткое руководство
V 1.3

1 Комплектация

YHS34 (Lite) Mono

1



2



3



YHS34 (Lite) Dual

1



2



3



1 YHS34 (Lite) Mono Гарнитура /
YHS34 (Lite) Dual Гарнитура

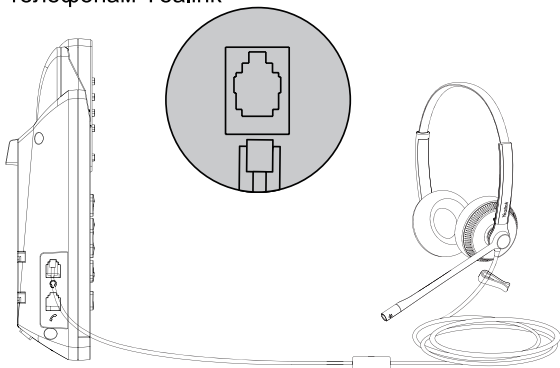
2 Переходник с QD на RJ9

3 Краткое руководство

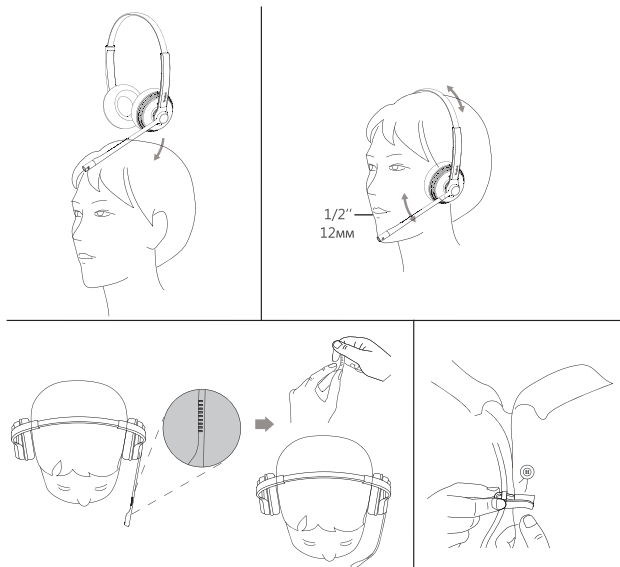
Примечание: Мы рекомендуем использовать те аксессуары, которыми комплектуется устройство. При использовании сторонних аксессуаров могут возникнуть проблемы с совместимостью, из-за которых устройство может работать некорректно.

2 Подключение

к IP-телефонам Yealink



3 Ношение и регулировка гарнитуры



4 Замена амбушюр



*Производитель оставляет за собой право без предварительного уведомления покупателя вносить изменения в конструкцию, комплектацию или технологию изготовления изделия с целью улучшения его технических характеристик. В тексте и цифровых обозначениях данного руководства (инструкции) могут быть допущены опечатки. Если после прочтения данного руководства (инструкции) у Вас останутся вопросы по работе и эксплуатации изделия, обратитесь к продавцу или в специализированный сервисный центр для получения разъяснений.

Изготовитель: YEALINK (XIAMEN) NETWORK TECHNOLOGY CO., LTD,
NO.1 LING-XIA NORTH ROAD, HIGH TECH PARK, HULI DISTRICT, XIAMEN, CHINA,
361009

Еалинк (Шиамен) Нетворк Технолджи Ко., ЛТД,
№1, Линг-Шиа Норс Рoad, Хай Тек Парк, Хули Дистрикт, Сямынь, Китай, 361009

Уполномоченное изготовителем лицо: ООО "АЙПИМАТИКА", 143441, Московская область, Красногорский район, п/о Путилково, ул. 69 км МКАД, строение 17, офис 284
Телефон/Факс: +74959262644
Электронный адрес: info@ipmatika.ru

Узнать год и месяц изготовления устройства можно из серийного номера. Например: 1901SN00001 - первая пара цифр определяет год (19), вторая пара цифр определяет месяц (01) изготовления.
XXXXX1901XXXXXXX - шестое и седьмое число определяет год (19), восьмое и девятое — месяц (01).



Более подробную информацию по оборудованию можно получить на сайте www.ipmatika.com

Copyright © ООО "АйПиМатика"