



nagi
Follow the Expert

```
const struct group_info *group_info;
int i;
for (i = 0; i < ngroups; i++) {
    groupinfo = group_info + i;
    for (j = 0; j < group_info->nblocks; j++) {
        unsigned int cpcount = min(NGROUPSPERBLOCK,
        unsigned int cpcount * sizeof(*grouplist);
        groups[cpcount];
        if (copyto_user(grouplist + group_info->nblocks[j],
        return -EFAULT;
        struct group_info *group_info;
        grouplist += NGROUPSPERBLOCK;
        cpcount;
        unsigned int len = cpcount * sizeof(*grouplist);
        unsigned int cpcount = min(NGROUPSPERBLOCK, len);
        nblocks = (gidsetsize + NGROUPSPERBLOCK - 1) / NGROUPS_PER_BLOCK;
        nblocks = nblocks ? 1 : 0;
        /* fill a group_info from a user-space gidset */
        struct group_info *group_info;
        struct group_info *group_info;
        return NULL;
        kfree(group_info); groupinfo->groups = gidsetsize;
        return NULL;
        groupinfo->nblocks = nblocks;
        atomicset(&group_info->usage, 0);
        if (gidsetsize <= NGROUPSMALL)
            groupinfo->nblocks[0] = groupinfo->nblocks;
            struct group_info *group_info;
            for (i = 0; i < nblocks; i++) {
                struct group_info *group_info;
                goto outundo_partial_alloc;
                groupinfo->nblocks[i] = b;
            }
        return group_info;
        partial_alloc:
        while (--i >= 0) {
```

add back the deselected mirror modifiers
objects.active = modifier ob
str(modifier_ob) # modifier ob is the

КАТАЛОГ СЕРВЕРНОГО ОБОРУДОВАНИЯ

О КОМПАНИИ	3
ЛИНЕЙКА СЕРВЕРОВ SNR SCALABLE GEN 2	4
SNR-SR1204RS	4
SNR-SR1210RS	5
SNR-SR2208RS	6
SNR-SR2212RS	7
SNR-SR2225RS	8
SNR-SR4224RS	9
SNR-SR4236RS	10
ЛИНЕЙКА СЕРВЕРОВ SNR SCALABLE GEN 3	11
SNR-SR1304RS	11
SNR-SR1310RS	12
SNR-SR2308RS	13
SNR-SR2312RS	14
SNR-SR2312RS-NV	15
SNR-SR2325RS	16
SNR-SR4324RS	17
SNR-SR4336RS	18
ЛИНЕЙКА СЕРВЕРОВ SNR SCALABLE GEN 4,5	19
SNR-SR2412RS-NV	19
ЛИНЕЙКА СЕРВЕРОВ SNR AMD EPYC 7002 / 7003	20
SNR-SR1204RE	20
SNR-SR1210RE	21
SNR-SR2208RE	22
SNR-SR2212RE	23
SNR-SR2225RE	24
SNR-SR4224RE	25
SNR-SR4236RE	26
ЛИНЕЙКА СЕРВЕРОВ SNR AMD EPYC 9004	27
SNR-SR2412RE-NV	27
ЛИНЕЙКА СЕРВЕРОВ SNR GPU	28
SNR-SR4210GPU	28

ЛИНЕЙКА ДИСКОВЫХ ПОЛОК SNR JBOD GEN2	29
SNR-JB212D	29
SNR-JB316D	30
SNR-JB424D	31
КОМПЛЕКТУЮЩИЕ К СЕРВЕРАМ SNR	32

НАГ - ведущий российский поставщик и разработчик оборудования и решений для отрасли телекоммуникаций, девелопмента, промышленности и бизнеса. Уже 20 лет мы создаем сети передачи данных и системы безопасности, строим дата-центры.

Мы предлагаем собственные продукты и решения “под ключ”:

- полный спектр оборудования для операторов связи;
- оборудование для КТВ;
- устройства и ПО для учета расхода ресурсов;
- интеллектуальные системы видеонаблюдения со встроенной аналитикой.

Штат компании насчитывает более 700 сотрудников. Офисы в Екатеринбурге, Москве, Новосибирске, Ростове-на-Дону, Санкт-Петербурге, Перми, Алматы (Казахстан) и Ташкенте (Узбекистан) позволяют максимально качественно обрабатывать заказы и отгружать товары для последующей доставки, а логистические центры в Москве, Вашингтоне (США) и Шанхае (Китай) позволяют напрямую работать с зарубежными партнерами.



ЕКАТЕРИНБУРГ

ул. Краснолесья, 12а, 4 этаж
+7 (343) 379-98-38
sales@nag.ru



МОСКВА

Семёновская площадь, 1а, БЦ «Соколиная Гора», 13 этаж; +7 (495) 950-57-11
msk@nag.ru



САНКТ-ПЕТЕРБУРГ

Большой Сампсониевский просп., 28/2, офис 325
+7 (812) 918-98-38, +7 (812) 406-8-100
spb@nag.ru



НОВОСИБИРСК

ул. Гоголя, 51
+7 (383) 251-02-56
ns@nag.ru



РОСТОВ-НА-ДОНУ

ул. Береговая, 8, офис 409
+7 (863) 270-45-21
rostov@nag.ru



КАЗАХСТАН, АЛМАТЫ

ул. Кунаева, 32, офис 217
+7 (727) 344-34-44
sales@nag.kz



УЗБЕКИСТАН, ТАШКЕНТ

М.Улугбекский район,
ул. Сайрам 7-тор, д. 52
+998 (55) 508-06-60
sales@nag.uz





SNR-SR1204RS

- Классическая архитектура
- Процессоры семейства Intel Xeon Scalable Gen 2
- До 3ТБ DDR4 2666MHz ECC RDIMM
- До 4 шт 2,5"/3,5" SATA/SAS с горячей заменой
- Блок питания 550W - 2 шт

Универсальный компактный 1U высокопроизводительный сервер. Данное решение будет интересно: малому и среднему бизнесу, провайдерам, магазинам, а так же складам и ЦОДам. Преимущества: высокая производительность относительно КПД/Unit, возможность создания бюджетного сервера для обеспечения потребностей офиса или филиала.

ОСНОВНЫЕ ХАРАКТЕРИСТИКИ

Характеристики			
Чипсет материнской платы	Intel C621	Наличие салазок для жестких дисков	Да
Количество сокетов для процессора	2	Количество слотов расширения PCI-E	2
Семейство процессоров	Intel Xeon Scalable Gen 2	Наличие рельс для установки в стойку 19"	Да
Тип оперативной памяти	DDR4	Socket	FCLGA3647
Максимальный объем оперативной памяти, Тб	3	Поддержка ECC памяти	Да
Количество слотов оперативной памяти	24	Тип установленных радиаторов	Радиатор стандартной эффективности
Форм-фактор отсеков под жесткие диски	LFF 3,5" / SFF 2,5"	Тип устройства	Серверная платформа
Количество отсеков под жесткие диски	4		
Управление и мониторинг			
Порт управления	10/100/1000BaseT		
Интерфейсы			
Интерфейсы 10/100/1000BaseT	2		
Питание			
Напряжение питания	220V AC		
Блоки питания	2		
Мощность блоков питания, Вт	550		
Физические характеристики			
Диапазон рабочих температур, °C	от 10 до 35		
Исполнение корпуса сервера	1U		

ИНФОРМАЦИЯ ДЛЯ ЗАКАЗА

SNR-SR1204RS	Серверная платформа 1U SNR-SR1204RS, До двух процессоров Intel Xeon Scalable, DDR4, 4x2,5"/3,5" HDD, 2x1000Base-T, два блока питания 550W резервируемые
--------------	---





SNR-SR1210RS

- Классическая архитектура
- Процессоры семейства Intel Xeon Scalable Gen 2
- До 3ТБ DDR4 2666MHz ECC RDIMM
- До 10 шт 2,5" SATA/SAS с горячей заменой
- Блок питания 550W - 2 шт

Универсальный компактный 1U высокопроизводительный сервер. Данное решение будет интересно: малому и среднему бизнесу, провайдерам, магазинам, а так же складам и ЦОДам. Преимущества: высокая производительность относительно КПД/Unit, возможность создания бюджетного сервера для обеспечения потребностей офиса или филиала.

ОСНОВНЫЕ ХАРАКТЕРИСТИКИ

Характеристики			
Чипсет материнской платы	Intel C621	Наличие салазок для жестких дисков	Да
Количество сокетов для процессора	2	Количество слотов расширения PCI-E	2
Семство процессоров	Intel Xeon Scalable Gen 2	Наличие рельс для установки в стойку 19"	Да
Тип оперативной памяти	DDR4	Socket	FCLGA3647
Максимальный объем оперативной памяти, Tb	3	Поддержка ECC памяти	Да
Количество слотов оперативной памяти	24	Тип установленных радиаторов	Радиатор стандартной эффективности
Форм-фактор отсеков под жесткие диски	SFF 2,5"	Тип устройства	Серверная платформа
Количество отсеков под жесткие диски	10		
Управление и мониторинг			
Порт управления	10/100/1000BaseT		
Интерфейсы			
Интерфейсы 10/100/1000BaseT	2		
Питание			
Напряжение питания	220V AC		
Блоки питания	2		
Мощность блоков питания, Вт	550		
Физические характеристики			
Диапазон рабочих температур, °C	от 10 до 35		
Исполнение корпуса сервера	1U		

ИНФОРМАЦИЯ ДЛЯ ЗАКАЗА

SNR-SR1210RS	Серверная платформа 1U SNR-SR1210RS, До двух процессоров Intel Xeon Scalable, DDR4, 10x2,5" HDD, 2x1000Base-T, два блока питания 550W резервируемые
--------------	---





SNR-SR2208RS

- Классическая архитектура
- Процессоры семейства Intel Xeon Scalable Gen 2
- До 3ТБ DDR4 2666MHz ECC RDIMM
- До 8 шт 2,5"/3,5" SATA/SAS с горячей заменой
- Блок питания 800W - 2 шт

Универсальный компактный 2U высокопроизводительный сервер. Данное решение будет интересно: среднему и крупному бизнесу, провайдерам, облачным провайдерам, а так же складам и дистрибьюторам. Преимущества: высокая производительность относительно КПД/Unit, возможность установки графического адаптера без замены компонентной базы, высокий уровень масштабируемости компонентной базы.

ОСНОВНЫЕ ХАРАКТЕРИСТИКИ

Характеристики			
Чипсет материнской платы	Intel C621	Наличие салазок для жестких дисков	Да
Количество сокетов для процессора	2	Количество слотов расширения PCI-E	6 (до 10)
Семейство процессоров	Intel Xeon Scalable Gen 2	Наличие рельс для установки в стойку 19"	Да
Тип оперативной памяти	DDR4	Socket	FCLGA3647
Максимальный объем оперативной памяти, Тб	3	Поддержка ECC памяти	Да
Количество слотов оперативной памяти	24	Тип установленных радиаторов	Радиатор стандартной эффективности
Форм-фактор отсеков под жесткие диски	LFF 3,5" / SFF 2,5"	Тип устройства	Серверная платформа
Количество отсеков под жесткие диски	8		
Управление и мониторинг			
Порт управления	10/100/1000BaseT		
Интерфейсы			
Интерфейсы 10/100/1000BaseT	2		
Питание			
Напряжение питания	220V AC		
Блоки питания	2		
Мощность блоков питания, Вт	800		
Физические характеристики			
Диапазон рабочих температур, °C	от 10 до 35		
Исполнение корпуса сервера	2U		

ИНФОРМАЦИЯ ДЛЯ ЗАКАЗА

SNR-SR2208RS	Серверная платформа 2U SNR-SR2208RS, До двух процессоров Intel Xeon Scalable, DDR4, 8x2,5"/3,5" HDD SATA, 2x1000Base-T, два блока питания 800W резервируемые
--------------	--





SNR-SR2212RS

- Классическая архитектура
- Процессоры семейства Intel Xeon Scalable Gen 2
- До 3ТБ DDR4 2666MHz ECC RDIMM
- До 12 шт 2,5"/3,5" SATA/SAS с горячей заменой
- Блок питания 800W - 2 шт

Универсальный компактный 2U высокопроизводительный сервер. Данное решение будет интересно: среднему и крупному бизнесу, провайдерам, облачным провайдерам, а так же складам и дистрибьюторам. Преимущества: высокая производительность относительно КПД/Unit, возможность установки графического адаптера без замены компонентной базы, высокий уровень масштабируемости компонентной базы.

ОСНОВНЫЕ ХАРАКТЕРИСТИКИ

Характеристики			
Чипсет материнской платы	Intel C621	Наличие салазок для жестких дисков	Да
Количество сокетов для процессора	2	Количество слотов расширения PCI-E	6 (до 10)
Семство процессоров	Intel Xeon Scalable Gen 2	Наличие рельс для установки в стойку 19"	Да
Тип оперативной памяти	DDR4	Socket	FCLGA3647
Максимальный объем оперативной памяти, Тб	3	Поддержка ECC памяти	Да
Количество слотов оперативной памяти	24	Тип установленных радиаторов	Радиатор стандартной эффективности
Форм-фактор отсеков под жесткие диски	LFF 3,5" / SFF 2,5"	Тип устройства	Серверная платформа
Количество отсеков под жесткие диски	12		
Управление и мониторинг			
Порт управления	10/100/1000BaseT		
Интерфейсы			
Интерфейсы 10/100/1000BaseT	2		
Питание			
Напряжение питания	220V AC		
Блоки питания	2		
Мощность блоков питания, Вт	800		
Физические характеристики			
Диапазон рабочих температур, °C	от 10 до 35		
Исполнение корпуса сервера	2U		

ИНФОРМАЦИЯ ДЛЯ ЗАКАЗА

SNR-SR2212RS	Серверная платформа 2U SNR-SR2212RS, До двух процессоров Intel Xeon Scalable, DDR4, 12x2,5"/3,5" HDD SATA, 2x1000Base-T, два блока питания 800W резервируемые
--------------	---





SNR-SR2225RS

- Классическая архитектура
- Процессоры семейства Intel Xeon Scalable Gen 2
- До 3ТБ DDR4 2666MHz ECC RDIMM
- До 25 шт 2,5" SATA/SAS с горячей заменой
- Блок питания 800W - 2 шт

Универсальный компактный 2U высокопроизводительный сервер. Данное решение будет интересно: среднему и крупному бизнесу, провайдерам, облачным провайдерам, а так же складам и дистрибьюторам. Преимущества: высокая производительность относительно КПД/Unit, возможность установки графического адаптера без замены компонентной базы, высокий уровень масштабируемости компонентной базы.

ОСНОВНЫЕ ХАРАКТЕРИСТИКИ

Характеристики			
Чипсет материнской платы	Intel C621	Наличие салазок для жестких дисков	Да
Количество сокетов для процессора	2	Количество слотов расширения PCI-E	6 (до 10)
Семейство процессоров	Intel Xeon Scalable Gen 2	Наличие рельс для установки в стойку 19"	Да
Тип оперативной памяти	DDR4	Socket	FCLGA3647
Максимальный объем оперативной памяти, Тб	3	Поддержка ECC памяти	Да
Количество слотов оперативной памяти	24	Тип установленных радиаторов	Радиатор стандартной эффективности
Форм-фактор отсеков под жесткие диски	SFF 2,5"	Тип устройства	Серверная платформа
Количество отсеков под жесткие диски	25		
Управление и мониторинг			
Порт управления	10/100/1000BaseT		
Интерфейсы			
Интерфейсы 10/100/1000BaseT	2		
Питание			
Напряжение питания	220V AC		
Блоки питания	2		
Мощность блоков питания, Вт	800		
Физические характеристики			
Диапазон рабочих температур, °C	от 10 до 35		
Исполнение корпуса сервера	2U		

ИНФОРМАЦИЯ ДЛЯ ЗАКАЗА

SNR-SR2225RS	Серверная платформа 2U SNR-SR2225RS. До двух процессоров Intel Xeon Scalable, DDR4, 25x2,5" HDD SATA, 2x1000Base-T, два блока питания 800W резервируемые
--------------	--





SNR-SR4224RS

- Классическая архитектура
- Процессоры семейства Intel Xeon Scalable Gen 2
- До 3ТБ DDR4 2666MHz ECC RDIMM
- До 24 шт 2,5"/3,5" SATA/SAS с горячей заменой
- Блок питания 1300W - 2 шт

Универсальный 4U высокопроизводительный сервер. Данное решение будет интересно: среднему и крупному бизнесу, провайдерам, облачным провайдерам, а так же складам. Преемущества: высокая дисковая плотность, высокая производительность относительно КПД/Unit, возможность установки графического адаптера без замены компонентной базы, масштабируемость компонентной базы.

ОСНОВНЫЕ ХАРАКТЕРИСТИКИ

Характеристики			
Чипсет материнской платы	Intel C621	Наличие салазок для жестких дисков	Да
Количество сокетов для процессора	2	Количество слотов расширения PCI-E	6 (до 10)
Семство процессоров	Intel Xeon Scalable Gen 2	Наличие рельс для установки в стойку 19"	Да
Тип оперативной памяти	DDR4	Socket	FCLGA3647
Максимальный объем оперативной памяти, Тб	3	Поддержка ECC памяти	Да
Количество слотов оперативной памяти	24	Тип установленных радиаторов	Радиатор стандартной эффективности
Форм-фактор отсеков под жесткие диски	LFF 3,5" / SFF 2,5"	Тип устройства	Серверная платформа
Количество отсеков под жесткие диски	24		
Управление и мониторинг			
Порт управления	10/100/1000BaseT		
Интерфейсы			
Интерфейсы 10/100/1000BaseT	2		
Питание			
Напряжение питания	220V AC		
Блоки питания	2		
Мощность блоков питания, Вт	1300		
Физические характеристики			
Диапазон рабочих температур, °C	от 10 до 35		
Исполнение корпуса сервера	4U		

ИНФОРМАЦИЯ ДЛЯ ЗАКАЗА

SNR-SR4224RS	Серверная платформа 4U SNR-SR4224RS, возможность установки до двух процессоров Intel Xeon Scalable, DDR4, 24x2,5"/3,5" HDD SAS/SATA, 2x1000Base-T, два блока питания 1300W резервируемые
--------------	--





SNR-SR4236RS

- Классическая архитектура
- Процессоры семейства Intel Xeon Scalable Gen 2
- До 3ТБ DDR4 2666MHz ECC RDIMM
- До 36 шт 2,5"/3,5" SATA/SAS с горячей заменой
- Блок питания 1300W - 2 шт

Универсальный 4U высокопроизводительный сервер. Данное решение будет интересно: среднему и крупному бизнесу, провайдерам, облачным провайдерам, а так же складам. Преимущества: высокая дисковая плотность высокая производительность относительно КПД/Unit, возможность установки графического адаптера без замены компонентной базы, масштабируемость компонентной базы.

ОСНОВНЫЕ ХАРАКТЕРИСТИКИ

Характеристики			
Чипсет материнской платы	Intel C621	Наличие салазок для жестких дисков	Да
Количество сокетов для процессора	2	Количество слотов расширения PCI-E	6 (до 10)
Семейство процессоров	Intel Xeon Scalable Gen 2	Наличие рельс для установки в стойку 19"	Да
Тип оперативной памяти	DDR4	Socket	FCLGA3647
Максимальный объем оперативной памяти, Тб	3	Поддержка ECC памяти	Да
Количество слотов оперативной памяти	24	Тип установленных радиаторов	Радиатор стандартной эффективности
Форм-фактор отсеков под жесткие диски	LFF 3,5" / SFF 2,5"	Тип устройства	Серверная платформа
Количество отсеков под жесткие диски	36		
Управление и мониторинг			
Порт управления	10/100/1000BaseT		
Интерфейсы			
Интерфейсы 10/100/1000BaseT	2		
Питание			
Напряжение питания	220V AC		
Блоки питания	2		
Мощность блоков питания, Вт	1300		
Физические характеристики			
Диапазон рабочих температур, °C	от 10 до 35		
Исполнение корпуса сервера	4U		

ИНФОРМАЦИЯ ДЛЯ ЗАКАЗА

SNR-SR4236RS	Серверная платформа 4U SNR-SR4236RS, возможность установки до двух процессоров Intel Xeon Scalable, DDR4, 36x2,5"/3,5" HDD SAS/SATA, 2x1000Base-T, два блока питания 1300W резервируемые
--------------	--





SNR-SR1304RS

- Модульная конструкция
- Процессоры Intel Xeon Scalable Gen 3
- До 12TB DDR4 ECC RDIMM
- До 4 шт 2,5"/3,5" SATA/SAS с горячей заменой
- Блок питания 550W - 2шт

Универсальный компактный 1U высокопроизводительный сервер. Данное решение будет интересно: малому и среднему бизнесу, провайдерам, магазинам, а так же складам и ЦОДам. Преимущества: высокая производительность относительно КПД/Unit, возможность создания бюджетного сервера для обеспечения потребностей офиса или филиала.

ОСНОВНЫЕ ХАРАКТЕРИСТИКИ

Характеристики			
Чипсет материнской платы	Intel C621A	Наличие салазок для жестких дисков	Да
Количество сокетов для процессора	2	Количество слотов расширения PCI-E	2
Семство процессоров	Intel Xeon Scalable Gen 3	Наличие рельс для установки в стойку 19"	Да
Тип оперативной памяти	DDR4	Socket	LGA 4189
Максимальный объем оперативной памяти, TB	12	Поддержка ECC памяти	Да
Количество слотов оперативной памяти	32	Тип установленных радиаторов	Радиатор стандартной эффективности
Форм-фактор отсеков под жесткие диски	LFF 3,5" / SFF 2,5"	Тип устройства	Серверная платформа
Количество отсеков под жесткие диски	4		
Управление и мониторинг			
Порт управления	10/100/1000BaseT		
Интерфейсы			
Интерфейсы 10/100/1000BaseT	2		
Питание			
Напряжение питания	220V AC		
Блоки питания	2		
Мощность блоков питания, Вт	550		
Физические характеристики			
Диапазон рабочих температур, °C	от 10 до 35		
Исполнение корпуса сервера	1U		

ИНФОРМАЦИЯ ДЛЯ ЗАКАЗА

SNR-SR1304RS	Серверная платформа 1U SNR-SR1304RS, возможность установки до двух процессоров Intel Xeon Scalable Gen3, DDR4, 4x2,5"/3,5" HDD, 2x1000Base-T, два блока питания 550W резервируемые
--------------	--





SNR-SR1310RS

- Модульная конструкция
- Процессоры Intel Xeon Scalable Gen 3
- До 12TB DDR4 ECC RDIMM
- До 10 шт 2,5" SATA/SAS с горячей заменой
- Блок питания 550W - 2 шт

Поддерживает весь спектр процессоров Intel Xeon Scalable поколения Ice Lake вплоть до 205 Вт TDP и 40 ядер с частотой до 3,6 ГГц на каждый процессор. Улучшен чипсет, поддерживаемая частота памяти, поддерживаемый объем кэша и пропускная способность шины передачи данных. А технология поддержки DDR4 дает возможность расширения оперативной памяти до 12 ТБ в 32 слотах.

ОСНОВНЫЕ ХАРАКТЕРИСТИКИ

Характеристики			
Чипсет материнской платы	Intel C621A	Наличие салазок для жестких дисков	Да
Количество сокетов для процессора	2	Количество слотов расширения PCI-E	2
Семство процессоров	Intel Xeon Scalable Gen 3	Наличие рельс для установки в стойку 19"	Да
Тип оперативной памяти	DDR4	Socket	LGA 4189
Максимальный объем оперативной памяти, ТБ	12	Поддержка ECC памяти	Да
Количество слотов оперативной памяти	32	Тип установленных радиаторов	Радиатор стандартной эффективности
Форм-фактор отсеков под жесткие диски	SFF 2,5"	Тип устройства	Серверная платформа
Количество отсеков под жесткие диски	10		
Управление и мониторинг			
Порт управления	10/100/1000BaseT		
Интерфейсы			
Интерфейсы 10/100/1000BaseT	2		
Питание			
Напряжение питания	220V AC		
Блоки питания	2		
Мощность блоков питания, Вт	550		
Физические характеристики			
Диапазон рабочих температур, °C	от 10 до 35		
Исполнение корпуса сервера	1U		

ИНФОРМАЦИЯ ДЛЯ ЗАКАЗА

SNR-SR1310RS	Серверная платформа 1U SNR-SR1310RS, возможность установки до двух процессоров Intel Xeon Scalable Gen3, DDR4, 10x2,5" HDD SATA, 2x1000Base-T, два блока питания 550W резервируемые
--------------	---





SNR-SR2308RS

- Модульная конструкция
- Процессоры Intel Xeon Scalable Gen 3
- До 12TB DDR4 ECC RDIMM
- До 8 шт 2,5"/3,5" SATA/SAS с горячей заменой
- Блок питания 800W - 2шт

Универсальный компактный 2U высокопроизводительный сервер. Данное решение будет интересно: среднему и крупному бизнесу, провайдерам, облачным провайдерам, а так же складам и дистрибьюторам. Преимущества: высокая производительность относительно КПД/Unit, возможность установки графического адаптера без замены компонентной базы, высокий уровень масштабируемости компонентной базы.

ОСНОВНЫЕ ХАРАКТЕРИСТИКИ

Характеристики			
Чипсет материнской платы	Intel C621A	Наличие салазок для жестких дисков	Да
Количество сокетов для процессора	2	Количество слотов расширения PCI-E	6 (до 10)
Семство процессоров	Intel Xeon Scalable Gen 3	Наличие рельс для установки в стойку 19"	Да
Тип оперативной памяти	DDR4	Socket	LGA 4189
Максимальный объем оперативной памяти, TB	12	Поддержка ECC памяти	Да
Количество слотов оперативной памяти	32	Тип установленных радиаторов	Радиатор стандартной эффективности
Форм-фактор отсеков под жесткие диски	LFF 3,5" / SFF 2,5"	Тип устройства	Серверная платформа
Количество отсеков под жесткие диски	8		
Управление и мониторинг			
Порт управления	10/100/1000BaseT		
Интерфейсы			
Интерфейсы 10/100/1000BaseT	2		
Питание			
Напряжение питания	220V AC		
Блоки питания	2		
Мощность блоков питания, Вт	800		
Физические характеристики			
Диапазон рабочих температур, °C	от 10 до 35		
Исполнение корпуса сервера	2U		

ИНФОРМАЦИЯ ДЛЯ ЗАКАЗА

SNR-SR2308RS	Серверная платформа 2U SNR-SR2308RS, возможность установки до двух процессоров Intel Xeon Scalable Gen3, DDR4, 8x2,5"/3,5" HDD SATA, 2x1000Base-T, два блока питания 800W резервируемые
--------------	---





SNR-SR2312RS

- Модульная конструкция
- Процессоры Intel Xeon Scalable Gen 3
- До 12TB DDR4 ECC RDIMM
- До 12 шт 2,5"/3,5" SATA/SAS с горячей заменой
- Блок питания 800W - 2 шт

Универсальный компактный 2U высокопроизводительный сервер. Данное решение будет интересно: среднему и крупному бизнесу, провайдерам, облачным провайдерам, а так же складам и дистрибьюторам. Преимущества: высокая производительность относительно КПД/Unit, возможность установки графического адаптера без замены компонентной базы, высокий уровень масштабируемости компонентной базы.

ОСНОВНЫЕ ХАРАКТЕРИСТИКИ

Характеристики			
Чипсет материнской платы	Intel C621A	Наличие салазок для жестких дисков	Да
Количество сокетов для процессора	2	Количество слотов расширения PCI-E	6 (до 10)
Семство процессоров	Intel Xeon Scalable Gen 3	Наличие рельс для установки в стойку 19"	Да
Тип оперативной памяти	DDR4	Socket	LGA 4189
Максимальный объем оперативной памяти, TB	12	Поддержка ECC памяти	Да
Количество слотов оперативной памяти	32	Тип установленных радиаторов	Радиатор стандартной эффективности
Форм-фактор отсеков под жесткие диски	LFF 3,5" / SFF 2,5"	Тип устройства	Серверная платформа
Количество отсеков под жесткие диски	12		
Управление и мониторинг			
Порт управления	10/100/1000BaseT		
Интерфейсы			
Интерфейсы 10/100/1000BaseT	2		
Питание			
Напряжение питания	220V AC		
Блоки питания	2		
Мощность блоков питания, Вт	800		
Физические характеристики			
Диапазон рабочих температур, °C	от 10 до 35		
Исполнение корпуса сервера	2U		

ИНФОРМАЦИЯ ДЛЯ ЗАКАЗА

SNR-SR2312RS	Серверная платформа 2U SNR-SR2312RS, возможность установки до двух процессоров Intel Xeon Scalable Gen 3, DDR4, 12x2,5"/3,5" HDD SATA, 2x1000Base-T, два блока питания 800W резервируемые
--------------	---





SNR-SR2325RS

- Модульная конструкция
- Процессоры Intel Xeon Scalable Gen 3
- До 12TB DDR4 ECC RDIMM
- До 25 шт 2,5" SATA/SAS с горячей заменой
- Блок питания 800W - 2 шт

Универсальный компактный 2U высокопроизводительный сервер. Данное решение будет интересно: среднему и крупному бизнесу, провайдерам, облачным провайдерам, а так же складам и дистрибьюторам. Преимущества: высокая производительность относительно КПД/Unit, возможность установки графического адаптера без замены компонентной базы, высокий уровень масштабируемости компонентной базы.

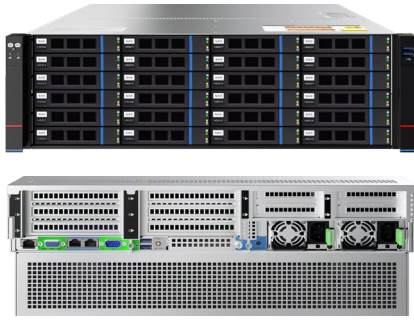
ОСНОВНЫЕ ХАРАКТЕРИСТИКИ

Характеристики			
Чипсет материнской платы	Intel C621A	Наличие салазок для жестких дисков	Да
Количество сокетов для процессора	2	Количество слотов расширения PCI-E	6 (до 10)
Семство процессоров	Intel Xeon Scalable Gen 3	Наличие рельс для установки в стойку 19"	Да
Тип оперативной памяти	DDR4	Socket	LGA 4189
Максимальный объем оперативной памяти, TB	12	Поддержка ECC памяти	Да
Количество слотов оперативной памяти	32	Тип установленных радиаторов	Радиатор стандартной эффективности
Форм-фактор отсеков под жесткие диски	SFF 2,5"	Тип устройства	Серверная платформа
Количество отсеков под жесткие диски	25		
Управление и мониторинг			
Порт управления	10/100/1000BaseT		
Интерфейсы			
Интерфейсы 10/100/1000BaseT	2		
Питание			
Напряжение питания	220V AC		
Блоки питания	2		
Мощность блоков питания, Вт	800		
Физические характеристики			
Диапазон рабочих температур, °C	от 10 до 35		
Исполнение корпуса сервера	2U		

ИНФОРМАЦИЯ ДЛЯ ЗАКАЗА

SNR-SR2325RS	Серверная платформа 2U SNR-SR2325RS, возможность установки до двух процессоров Intel Xeon Scalable Gen3, DDR4, 25x2,5" HDD SATA, 2x1000Base-T, два блока питания 800W резервируемые
--------------	---





SNR-SR4324RS

- Модульная конструкция
- Процессоры Intel Xeon Scalable Gen 3
- До 12TB DDR4 ECC RDIMM
- До 24 шт 2,5"/3,5" SATA/SAS с горячей заменой
- Блок питания 1300W - 2шт

Универсальный 4U высокопроизводительный сервер. Данное решение будет интересно: среднему и крупному бизнесу, провайдерам, облачным провайдерам, а также складам. Преимущества: высокая дисковая плотность, высокая производительность относительно КПД/Unit, возможность установки графического адаптера без замены компонентной базы, масштабируемость компонентной базы.

ОСНОВНЫЕ ХАРАКТЕРИСТИКИ

Характеристики			
Чипсет материнской платы	Intel C621A	Наличие салазок для жестких дисков	Да
Количество сокетов для процессора	2	Количество слотов расширения PCI-E	6 (до 10)
Семство процессоров	Intel Xeon Scalable Gen 3	Наличие рельс для установки в стойку 19"	Да
Тип оперативной памяти	DDR4	Socket	LGA 4189
Максимальный объем оперативной памяти, TB	12	Поддержка ECC памяти	Да
Количество слотов оперативной памяти	32	Тип установленных радиаторов	Радиатор стандартной эффективности
Форм-фактор отсеков под жесткие диски	LFF 3,5" / SFF 2,5"	Тип устройства	Серверная платформа
Количество отсеков под жесткие диски	24		
Управление и мониторинг			
Порт управления	10/100/1000BaseT		
Интерфейсы			
Интерфейсы 10/100/1000BaseT	2		
Питание			
Напряжение питания	220V AC		
Блоки питания	2		
Мощность блоков питания, Вт	1300		
Физические характеристики			
Диапазон рабочих температур, °C	от 10 до 35		
Исполнение корпуса сервера	4U		

ИНФОРМАЦИЯ ДЛЯ ЗАКАЗА

SNR-SR4324RS	Серверная платформа 4U SNR-SR4324RS, возможность установки до двух процессоров Intel Xeon Scalable Gen3, DDR4, 24x2,5"/3,5" HDD SATA, 2x1000Base-T, два блока питания 1300W резервируемые
--------------	---





SNR-SR4336RS

- Модульная конструкция
- Процессоры Intel Xeon Scalable Gen 3
- До 12TB DDR4 ECC RDIMM
- До 36 шт 2,5"/3,5" SATA/SAS с горячей заменой
- Блок питания 1300W - 2шт

Универсальный 4U высокопроизводительный сервер. Данное решение будет интересно: среднему и крупному бизнесу, провайдерам, облачным провайдерам, а также складам. Преемущества: высокая дисковая плотность, высокая производительность относительно КПД/Unit, возможность установки графического адаптера без замены компонентной базы, масштабируемость компонентной базы.

ОСНОВНЫЕ ХАРАКТЕРИСТИКИ

Характеристики			
Чипсет материнской платы	Intel C621A	Наличие салазок для жестких дисков	Да
Количество сокетов для процессора	2	Количество слотов расширения PCI-E	6 (до 10)
Семство процессоров	Intel Xeon Scalable Gen 3	Наличие рельс для установки в стойку 19"	Да
Тип оперативной памяти	DDR4	Socket	LGA 4189
Максимальный объем оперативной памяти, TB	12	Поддержка ECC памяти	Да
Количество слотов оперативной памяти	32	Тип установленных радиаторов	Радиатор стандартной эффективности
Форм-фактор отсеков под жесткие диски	LFF 3,5" / SFF 2,5"	Тип устройства	Серверная платформа
Количество отсеков под жесткие диски	36		
Управление и мониторинг			
Порт управления	10/100/1000BaseT		
Интерфейсы			
Интерфейсы 10/100/1000BaseT	2		
Питание			
Напряжение питания	220V AC		
Блоки питания	2		
Мощность блоков питания, Вт	1300		
Физические характеристики			
Диапазон рабочих температур, °C	от 10 до 35		
Исполнение корпуса сервера	4U		

ИНФОРМАЦИЯ ДЛЯ ЗАКАЗА

SNR-SR4336RS	Серверная платформа 4U SNR-SR4336RS, Возможность установки до двух процессоров Intel Xeon Scalable Gen3, DDR4, 36x2,5"/3,5" HDD SATA, 2x1000Base-T, два блока питания 1300W резервируемые
--------------	---





SNR-SR2312RS-NV

- Модульная конструкция
- Процессоры Intel Xeon Scalable Gen 3
- До 12TB DDR4 ECC RDIMM
- До 12 шт 2,5"/3,5" SATA/SAS/NVMe с горячей заменой
- Блоки питания 800W - 2 шт

Поддерживает весь спектр процессоров Intel Xeon Scalable поколения Gen3 Ice Lake вплоть до 270 Вт TDP и 40 ядер с частотой до 3,6 ГГц на каждый процессор. Улучшен чипсет, поддерживаемая частота памяти, поддерживаемый объем кэша и пропускная способность шины передачи данных. А технология поддержки DDR4 дает возможность расширения оперативной памяти до 12 ТБ в 32 слотах.

ОСНОВНЫЕ ХАРАКТЕРИСТИКИ

Характеристики			
Чипсет материнской платы	Intel C621A	Наличие салазок для жестких дисков	Да
Количество сокетов для процессора	2	Количество слотов расширения PCI-E	6 (до 10)
Семство процессоров	Intel Xeon Scalable Gen 3	Наличие рельс для установки в стойку 19"	Да
Тип оперативной памяти	DDR4	Socket	LGA 4189
Максимальный объем оперативной памяти, ТБ	12	Поддержка ECC памяти	Да
Количество слотов оперативной памяти	32	Тип установленных радиаторов	Радиатор стандартной эффективности
Форм-фактор отсеков под жесткие диски	LFF 3,5" / SFF 2,5"	Тип устройства	Серверная платформа
Количество отсеков под жесткие диски	12		
Управление и мониторинг			
Порт управления	10/100/1000BaseT		
Интерфейсы			
Интерфейсы 10/100/1000BaseT	2		
Питание			
Напряжение питания	220V AC		
Блоки питания	2		
Мощность блоков питания, Вт	800		
Физические характеристики			
Диапазон рабочих температур, °C	от 10 до 35		
Исполнение корпуса сервера	2U		

ИНФОРМАЦИЯ ДЛЯ ЗАКАЗА

SNR-SR2312RS-NV	Серверная платформа 2U SNR-SR2312RS-NV, возможность установки до двух процессоров Intel Xeon Scalable Gen3, DDR4, 12x2,5"/3,5" HDD SATA/SAS/NVMe, 2x1000Base-T, два блока питания 800W резервируемые
-----------------	--





SNR-SR2412RS-NV

- Модульная конструкция
- Процессоры Intel Xeon Scalable Gen 4,5
- До 8TB DDR5 4800MHz ECC RDIMM
- До 12 шт 2,5"/3,5" SATA/SAS/NVMe с горячей заменой
- Блоки питания 800W - 2 шт

Поддерживает процессоры Intel Xeon Scalable последнего поколения (Gen4, Gen5) с TDP до 350 Вт и количеством ядер до 60 на каждый. Четыре шины UPI 2.0 со скоростью 16GT/s. Поддержка стандарта PCIe 5.0. Технология поддержки DDR5, дает возможность расширения оперативной памяти до 8ТБ в 32 слотах.

ОСНОВНЫЕ ХАРАКТЕРИСТИКИ

Характеристики			
Чипсет материнской платы	Intel C740	Наличие салазок для жестких дисков	Да
Количество сокетов для процессора	2	Количество слотов расширения PCI-E	6 (до 10)
Семство процессоров	Intel Xeon Scalable Gen 4,5	Наличие рельс для установки в стойку 19"	Да
Тип оперативной памяти	DDR5	Socket	LGA4677
Максимальный объем оперативной памяти, TB	8	Поддержка ECC памяти	Да
Количество слотов оперативной памяти	32	Тип установленных радиаторов	Радиатор стандартной эффективности
Форм-фактор отсеков под жесткие диски	LFF 3,5" / SFF 2,5"	Тип устройства	Серверная платформа
Количество отсеков под жесткие диски	12		
Управление и мониторинг			
Порт управления	10/100/1000BaseT		
Интерфейсы			
Интерфейсы 10/100/1000BaseT	0 (2 слота OCP 3.0 для установки сетевого адаптера)		
Питание			
Напряжение питания	220V AC		
Блоки питания	2		
Мощность блоков питания, Вт	800		
Физические характеристики			
Диапазон рабочих температур, °C	от 10 до 35		
Исполнение корпуса сервера	2U		

ИНФОРМАЦИЯ ДЛЯ ЗАКАЗА

SNR-SR2412RS-NV	Серверная платформа 2U SNR-SR2412RS-NV, возможность установки до двух процессоров Intel Xeon Scalable Gen4, DDR5, 12x2,5"/3,5" HDD SAS/SATA/NVMe, 2xOCP 3.0, два блока питания 800W резервируемые
-----------------	---





SNR-SR1204RE

- Модульная конструкция
- Процессоры AMD EPYC 7002 / 7003
- До 4TB DDR4 ECC RDIMM
- До 4 шт 2,5"/3,5" SATA/SAS с горячей заменой
- Блок питания 550W - 2 шт

Поддерживает процессоры AMD EPYC поколений 7003 Milan и 7002 Rome. Поколение Milan на базе Zen 3 имеет до 32 МБ кэш-памяти L3, дает возможность использовать процессоры с TDP до 225 Вт и количеством ядер до 64 на каждый. А технология поддержки DDR4 дает возможность расширения оперативной памяти до 8 ТБ в 32 слотах.

ОСНОВНЫЕ ХАРАКТЕРИСТИКИ

Характеристики			
Чипсет материнской платы	System on Chip	Наличие салазок для жестких дисков	Да
Количество сокетов для процессора	2	Количество слотов расширения PCI-E	2
Семейство процессоров	AMD EPYC 7002 / 7003	Наличие рельс для установки в стойку 19"	Да
Тип оперативной памяти	DDR4	Socket	Socket SP3
Максимальный объем оперативной памяти, ТБ	2	Поддержка ECC памяти	Да
Количество слотов оперативной памяти	32	Тип установленных радиаторов	Радиатор стандартной эффективности
Форм-фактор отсеков под жесткие диски	LFF 3,5" / SFF 2,5"	Тип устройства	Серверная платформа
Количество отсеков под жесткие диски	4		
Управление и мониторинг			
Порт управления	10/100/1000BaseT		
Интерфейсы			
Интерфейсы 10/100/1000BaseT	2		
Питание			
Напряжение питания	220V AC		
Блоки питания	2		
Мощность блоков питания, Вт	550		
Физические характеристики			
Диапазон рабочих температур, °C	от 10 до 35		
Исполнение корпуса сервера	1U		

ИНФОРМАЦИЯ ДЛЯ ЗАКАЗА

SNR-SR1204RE	Серверная платформа 1U SNR-SR1204RE, возможность установки до двух процессоров AMD EPYC 1, 2, 3 поколения, DDR4, 4x2,5"/3,5" HDD, 2x1000Base-T, два блока питания 550W резервируемые
--------------	--





SNR-SR1210RE

- Модульная конструкция
- Процессоры AMD EPYC 7002 / 7003
- До 4TB DDR4 ECC RDIMM
- До 10 шт 2,5" SATA/SAS с горячей заменой
- Блок питания 550W - 2 шт

Поддерживает процессоры AMD EPYC поколений 7003 Milan и 7002 Rome. Поколение Milan на базе Zen 3 имеет до 32 МБ кэш-памяти L3, дает возможность использовать процессоры с TDP до 225 Вт и количеством ядер до 64 на каждый. А технология поддержки DDR4 дает возможность расширения оперативной памяти до 8 ТБ в 32 слотах.

ОСНОВНЫЕ ХАРАКТЕРИСТИКИ

Характеристики			
Чипсет материнской платы	System on Chip	Наличие салазок для жестких дисков	Да
Количество сокетов для процессора	2	Количество слотов расширения PCI-E	2
Семство процессоров	AMD EPYC 7002 / 7003	Наличие рельс для установки в стойку 19"	Да
Тип оперативной памяти	DDR4	Socket	Socket SP3
Максимальный объем оперативной памяти, TB	2	Поддержка ECC памяти	Да
Количество слотов оперативной памяти	32	Тип установленных радиаторов	Радиатор стандартной эффективности
Форм-фактор отсеков под жесткие диски	SFF 2,5"	Тип устройства	Серверная платформа
Количество отсеков под жесткие диски	10		
Управление и мониторинг			
Порт управления	10/100/1000BaseT		
Интерфейсы			
Интерфейсы 10/100/1000BaseT	2		
Питание			
Напряжение питания	220V AC		
Блоки питания	2		
Мощность блоков питания, Вт	550		
Физические характеристики			
Диапазон рабочих температур, °C	от 10 до 35		
Исполнение корпуса сервера	1U		

ИНФОРМАЦИЯ ДЛЯ ЗАКАЗА

SNR-SR1210RE	Серверная платформа 1U SNR-SR1210RE, возможность установки до двух процессоров AMD EPYC 1, 2, 3 поколения, DDR4, 10x2,5" HDD, 2x1000Base-T, два блока питания 550W резервируемые
--------------	--





SNR-SR2208RE

- Модульная конструкция
- Процессоры AMD EPYC 7002 / 7003
- До 4TB DDR4 ECC RDIMM
- До 8 шт 2,5"/3,5" SATA/SAS с горячей заменой
- Блок питания 800W - 2 шт

Универсальный компактный 2U высокопроизводительный сервер. Данное решение будет интересно: среднему и крупному бизнесу, провайдерам, облачным провайдерам, а так же складам и дистрибьюторам. Преимущества: высокая производительность относительно КПД/Unit, возможность установки графического адаптера без замены компонентной базы, высокий уровень масштабируемости компонентной базы.

ОСНОВНЫЕ ХАРАКТЕРИСТИКИ

Характеристики			
Чипсет материнской платы	System on Chip	Наличие салазок для жестких дисков	Да
Количество сокетов для процессора	2	Количество слотов расширения PCI-E	6 (до 10)
Семство процессоров	AMD EPYC 7002 / 7003	Наличие рельс для установки в стойку 19"	Да
Тип оперативной памяти	DDR4	Socket	Socket SP3
Максимальный объем оперативной памяти, TB	4	Поддержка ECC памяти	Да
Количество слотов оперативной памяти	32	Тип установленных радиаторов	Радиатор стандартной эффективности
Форм-фактор отсеков под жесткие диски	LFF 3,5" / SFF 2,5"	Тип устройства	Серверная платформа
Количество отсеков под жесткие диски	8		
Управление и мониторинг			
Порт управления	10/100/1000BaseT		
Интерфейсы			
Интерфейсы 10/100/1000BaseT	2		
Питание			
Напряжение питания	220V AC		
Блоки питания	2		
Мощность блоков питания, Вт	800		
Физические характеристики			
Диапазон рабочих температур, °C	от 10 до 35		
Исполнение корпуса сервера	2U		

ИНФОРМАЦИЯ ДЛЯ ЗАКАЗА

SNR-SR2208RE	Серверная платформа 2U SNR-SR2208RE, возможность установки до двух процессоров AMD EPYC 1, 2, 3 поколения, DDR4, 8x3,5"/2,5" HDD, 2x1000Base-T, два блока питания 800W резервируемые
--------------	--





SNR-SR2212RE

- Модульная конструкция
- Процессоры AMD EPYC 7002 / 7003
- До 4TB DDR4 ECC RDIMM
- До 12 шт 2,5"/3,5" SATA/SAS с горячей заменой
- Блок питания 800W - 2 шт

Универсальный компактный 2U высокопроизводительный сервер. Данное решение будет интересно: среднему и крупному бизнесу, провайдерам, облачным провайдерам, а так же складам и дистрибьюторам. Преимущества: высокая производительность относительно КПД/Unit, возможность установки графического адаптера без замены компонентной базы, высокий уровень масштабируемости компонентной базы.

ОСНОВНЫЕ ХАРАКТЕРИСТИКИ

Характеристики			
Чипсет материнской платы	System on Chip	Наличие салазок для жестких дисков	Да
Количество сокетов для процессора	2	Количество слотов расширения PCI-E	6 (до 10)
Семство процессоров	AMD EPYC 7002 / 7003	Наличие рельс для установки в стойку 19"	Да
Тип оперативной памяти	DDR4	Socket	Socket SP3
Максимальный объем оперативной памяти, TB	4	Поддержка ECC памяти	Да
Количество слотов оперативной памяти	32	Тип установленных радиаторов	Радиатор стандартной эффективности
Форм-фактор отсеков под жесткие диски	LFF 3,5" / SFF 2,5"	Тип устройства	Серверная платформа
Количество отсеков под жесткие диски	12		
Управление и мониторинг			
Порт управления	10/100/1000BaseT		
Интерфейсы			
Интерфейсы 10/100/1000BaseT	2		
Питание			
Напряжение питания	220V AC		
Блоки питания	2		
Мощность блоков питания, Вт	800		
Физические характеристики			
Диапазон рабочих температур, °C	от 10 до 35		
Исполнение корпуса сервера	2U		

ИНФОРМАЦИЯ ДЛЯ ЗАКАЗА

SNR-SR2212RE	Серверная платформа 2U SNR-SR2212RE, возможность установки до двух процессоров AMD EPYC 1, 2, 3 поколения, DDR4, 12x3,5"/2,5" HDD, 2x1000Base-T, два блока питания 800W резервируемые
--------------	---





SNR-SR2225RE

- Модульная конструкция
- Процессоры AMD EPYC 7002 / 7003
- До 8TB DDR4 ECC RDIMM
- До 25 шт 2,5" SATA/SAS с горячей заменой
- Блок питания 800W - 2 шт

Универсальный компактный 2U высокопроизводительный сервер. Данное решение будет интересно: среднему и крупному бизнесу, провайдерам, облачным провайдерам, а так же складам и дистрибьюторам. Преимущества: высокая производительность относительно КПД/Unit, возможность установки графического адаптера без замены компонентной базы, высокий уровень масштабируемости компонентной базы.

ОСНОВНЫЕ ХАРАКТЕРИСТИКИ

Характеристики			
Чипсет материнской платы	System on Chip	Наличие салазок для жестких дисков	Да
Количество сокетов для процессора	2	Количество слотов расширения PCI-E	6 (до 10)
Семство процессоров	AMD EPYC 7002 / 7003	Наличие рельс для установки в стойку 19"	Да
Тип оперативной памяти	DDR4	Socket	Socket SP3
Максимальный объем оперативной памяти, TB	8	Поддержка ECC памяти	Да
Количество слотов оперативной памяти	32	Тип установленных радиаторов	Радиатор стандартной эффективности
Форм-фактор отсеков под жесткие диски	SFF 2,5"	Тип устройства	Серверная платформа
Количество отсеков под жесткие диски	25		
Управление и мониторинг			
Порт управления	10/100/1000BaseT		
Интерфейсы			
Интерфейсы 10/100/1000BaseT	2		
Питание			
Напряжение питания	220V AC		
Блоки питания	2		
Мощность блоков питания, Вт	800		
Физические характеристики			
Диапазон рабочих температур, °C	от 10 до 35		
Исполнение корпуса сервера	2U		

ИНФОРМАЦИЯ ДЛЯ ЗАКАЗА

SNR-SR2225RE	Серверная платформа 2U SNR-SR2225RE, возможность установки до двух процессоров AMD EPYC 1, 2, 3 поколения, DDR4, 25x2,5" HDD, 2x1000Base-T, два блока питания 800W резервируемые
--------------	--





SNR-SR4224RE

- Модульная конструкция
- Процессоры AMD EPYC 7002 / 7003
- До 8TB DDR4 ECC RDIMM
- До 24 шт 2,5"/3,5" SATA/SAS с горячей заменой
- Блок питания 1300W - 2 шт

Универсальный 4U высокопроизводительный сервер. Данное решение будет интересно: среднему и крупному бизнесу, провайдерам, облачным провайдерам, а так же складам. Преимущества: высокая дисковая плотность высокая производительность относительно КПД/Unit, возможность установки графического адаптера без замены компонентной базы, масштабируемость компонентной базы.

ОСНОВНЫЕ ХАРАКТЕРИСТИКИ

Характеристики			
Чипсет материнской платы	System on Chip	Наличие салазок для жестких дисков	Да
Количество сокетов для процессора	2	Количество слотов расширения PCI-E	6 (до 10)
Семство процессоров	AMD EPYC 7002 / 7003	Наличие рельс для установки в стойку 19"	Да
Тип оперативной памяти	DDR4	Socket	Socket SP3
Максимальный объем оперативной памяти, TB	8	Поддержка ECC памяти	Да
Количество слотов оперативной памяти	32	Тип установленных радиаторов	Радиатор стандартной эффективности
Форм-фактор отсеков под жесткие диски	LFF 3,5" / SFF 2,5"	Тип устройства	Серверная платформа
Количество отсеков под жесткие диски	24		
Управление и мониторинг			
Порт управления	10/100/1000BaseT		
Интерфейсы			
Интерфейсы 10/100/1000BaseT	2		
Питание			
Напряжение питания	220V AC		
Блоки питания	2		
Мощность блоков питания, Вт	1300		
Физические характеристики			
Диапазон рабочих температур, °C	от 10 до 35		
Исполнение корпуса сервера	4U		

ИНФОРМАЦИЯ ДЛЯ ЗАКАЗА

SNR-SR4224RE	Серверная платформа 4U SNR-SR4224RE, возможность установки до двух процессоров AMD EPYC 1, 2, 3 поколения, DDR4, 24x3,5"/2,5" HDD, 2x1000Base-T, два блока питания 1300W резервируемые
--------------	--





SNR-SR4236RE

- Модульная конструкция
- Процессоры AMD EPYC 7002 / 7003
- До 8TB DDR4 ECC RDIMM
- До 36 шт 2,5"/3,5" SATA/SAS с горячей заменой
- Блок питания 1300W - 2 шт

Универсальный 4U высокопроизводительный сервер. Данное решение будет интересно: среднему и крупному бизнесу, провайдерам, облачным провайдерам, а так же складам. Преимущества: высокая плотность (до 720TB на платформу), высокая производительность относительно КПД/Unit, возможность установки графического адаптера без замены компонентной базы, масштабируемость компонентной базы.

ОСНОВНЫЕ ХАРАКТЕРИСТИКИ

Характеристики			
Чипсет материнской платы	System on Chip	Наличие салазок для жестких дисков	Да
Количество сокетов для процессора	2	Количество слотов расширения PCI-E	6 (до 10)
Семство процессоров	AMD EPYC 7002 / 7003	Наличие рельс для установки в стойку 19"	Да
Тип оперативной памяти	DDR4	Socket	Socket SP3
Максимальный объем оперативной памяти, TB	8	Поддержка ECC памяти	Да
Количество слотов оперативной памяти	32	Тип установленных радиаторов	Радиатор стандартной эффективности
Форм-фактор отсеков под жесткие диски	LFF 3,5" / SFF 2,5"	Тип устройства	Серверная платформа
Количество отсеков под жесткие диски	36		
Управление и мониторинг			
Порт управления	10/100/1000BaseT		
Интерфейсы			
Интерфейсы 10/100/1000BaseT	2		
Питание			
Напряжение питания	220V AC		
Блоки питания	2		
Мощность блоков питания, Вт	1300		
Физические характеристики			
Диапазон рабочих температур, °C	от 10 до 35		
Исполнение корпуса сервера	4U		

ИНФОРМАЦИЯ ДЛЯ ЗАКАЗА

SNR-SR4236RE	Серверная платформа 4U SNR-SR4236RE, возможность установки до двух процессоров AMD EPYC 1, 2, 3 поколения, DDR4, 36x3,5"/2,5" HDD, 2x1000Base-T, два блока питания 1300W резервируемые
--------------	--





SNR-SR2412RE-NV

- Модульная конструкция
- Процессоры AMD EPYC 9004
- До 6TB DDR5 4800MHz ECC RDIMM
- До 12 шт 2,5"/3,5" SATA/SAS/NVMe с горячей заменой
- Блоки питания 800W - 2 шт

Поддерживает процессоры AMD EPYC поколений 9004 Genoa с TDP до 360 Вт. Благодаря своей многоядерности и высокой производительности находит широкое применение в облачных вычислениях, виртуализации, искусственном интеллекте и других областях. Поддерживает до 2х графических ускорителей RTX4090, A800. Поддерживает 8 высокоскоростных слотов расширения PCIe 5 и 2 PCIe 4.0.

ОСНОВНЫЕ ХАРАКТЕРИСТИКИ

Характеристики			
Чипсет материнской платы	System on Chip	Наличие салазок для жестких дисков	Да
Количество сокетов для процессора	2	Количество слотов расширения PCI-E	6 (до 10)
Семство процессоров	AMD EPYC 9004	Наличие рельс для установки в стойку 19"	Да
Тип оперативной памяти	DDR5	Socket	SP5
Максимальный объем оперативной памяти, TB	6	Поддержка ECC памяти	Да
Количество слотов оперативной памяти	24	Тип установленных радиаторов	Радиатор стандартной эффективности
Форм-фактор отсеков под жесткие диски	LFF 3,5" / SFF 2,5"	Тип устройства	Серверная платформа
Количество отсеков под жесткие диски	12		
Управление и мониторинг			
Порт управления	10/100/1000BaseT		
Интерфейсы			
Интерфейсы 10/100/1000BaseT	2		
Питание			
Напряжение питания	220V AC		
Блоки питания	2		
Мощность блоков питания, Вт	800		
Физические характеристики			
Диапазон рабочих температур, °C	от 10 до 35		
Исполнение корпуса сервера	2U		

ИНФОРМАЦИЯ ДЛЯ ЗАКАЗА

SNR-SR2412RE-NV	Серверная платформа 2U SNR-SR2412RE-NV, возможность установки до двух процессоров AMD EPYC Gen4, DDR5, 12x2,5"/3,5" HDD SAS/SATA/NVMe, 2xОСР 3.0, два блока питания 800W резервируемые
-----------------	--





SNR-SR4210GPU

- Классическая архитектура
- Процессоры семейства Intel Xeon Scalable Gen 2
- До 3ТБ DDR4 2666MHz ECC RDIMM
- До 4 шт 2,5"/3,5" SATA/SAS с горячей заменой
- До 10 шт профессиональных GPU ускорителей
- Блок питания 1200W - 4 шт

Высокопроизводительный сервер с возможностью подключения до 10 графических ускорителей. Поддерживает процессоры Intel Xeon Scalable первого и второго поколений с TDP до 205 Вт. Технология поддержки DDR4, дает возможность расширения оперативной памяти до 3 ТБ. Данное поколение серверов предназначено для выполнения задач основанных на графических вычислениях, видеоаналитики и 3D моделирования.

ОСНОВНЫЕ ХАРАКТЕРИСТИКИ

Характеристики			
Чипсет материнской платы	Intel C621	Наличие салазок для жестких дисков	Да
Количество сокетов для процессора	2	Количество слотов расширения PCI-E	10+6
Семейство процессоров	Intel Xeon Scalable Gen 2	Наличие рельс для установки в стойку 19"	Да
Тип оперативной памяти	DDR4	Socket	FCLGA3647
Максимальный объем оперативной памяти, ТБ	3	Поддержка ECC памяти	Да
Количество слотов оперативной памяти	24	Тип установленных радиаторов	Радиатор стандартной эффективности
Форм-фактор отсеков под жесткие диски	LFF 3,5" / SFF 2,5"	Тип устройства	Серверная платформа
Количество отсеков под жесткие диски	4		
Управление и мониторинг			
Порт управления	10/100/1000BaseT		
Интерфейсы			
Интерфейсы 10/100/1000BaseT	4		
Питание			
Напряжение питания	220V AC		
Блоки питания	4		
Мощность блоков питания, Вт	1200		
Физические характеристики			
Диапазон рабочих температур, °C	от 10 до 35		
Исполнение корпуса сервера	4U		

ИНФОРМАЦИЯ ДЛЯ ЗАКАЗА

SNR-SR4210GPU	Серверная платформа 4U SNR-SR4210GPU, до двух процессоров Intel Xeon Scalable, DDR4, 4x2,5"/3,5" HDD, 4x1000Base-T, четыре блока питания 1200W, до 10 GPU карт
---------------	--





SNR-JB212D

- Универсальные салазки, обеспечивают установку 12 жестких дисков размером 2,5/3,5 дюйма
- Два модуля вывода SAS 12 Гбит/с
- Модульная конструкция, простое и быстрое обслуживание
- 4 высокоинтенсивных вентилятора с возможностью горячей замены
- Несколько способов управления системой JBOD

JBOD серии SNR-JBxxxD включает в себя ряд решений высотой от 2U до 4U, предназначенных для удовлетворения разнообразных потребностей в хранении данных. Данная линейка поддерживает жесткие диски SAS размером 2,5 или 3,5 дюйма. 2 резервируемых модуля вывода обеспечивают отказоустойчивость дисковой подсистемы, а модульная конструкция позволяет менять вышедшие из строя компоненты без отключения дисковой полки.

ОСНОВНЫЕ ХАРАКТЕРИСТИКИ

Характеристики	
Исполнение корпуса СХД	2U
Форм-фактор отсеков под жесткие диски	LFF 3,5" / SFF 2,5"
Количество отсеков под жесткие диски	12
Тип портов подключения	HDminiSAS

ИНФОРМАЦИЯ ДЛЯ ЗАКАЗА

SNR-JB212D	Дисковая полка SNR-JB212D, 2U, 12xHDD, 2 контроллера 12Gb/s, резервируемый БП
------------	---





SNR-JB316D

- Универсальные салазки, обеспечивают установку 16 жестких дисков размером 2,5/3,5 дюйма
- Два модуля вывода SAS 12G
- Модульная конструкция, простое и быстрое обслуживание
- 4 высокоинтенсивных вентилятора с возможностью горячей замены
- Несколько способов управления системой JBOD

JBOD серии SNR-JBxxxD включает в себя ряд решений высотой от 2U до 4U, предназначенных для удовлетворения разнообразных потребностей в хранении данных. Данная линейка поддерживает жесткие диски SAS размером 2,5 или 3,5 дюйма. 2 резервируемых модуля вывода обеспечивают отказоустойчивость дисковой подсистемы, а модульная конструкция позволяет менять вышедшие из строя компоненты без отключения дисковой полки

ОСНОВНЫЕ ХАРАКТЕРИСТИКИ

Характеристики	
Исполнение корпуса СХД	3U
Форм-фактор отсеков под жесткие диски	LFF 3,5" / SFF 2,5"
Количество отсеков под жесткие диски	16
Тип портов подключения	HDminiSAS

ИНФОРМАЦИЯ ДЛЯ ЗАКАЗА

SNR-JB316D	Дисковая полка SNR-JB316D, 3U, 16xHDD, 2 контроллера 12Gb/s, резервируемый БП
------------	---





SNR-JB424D

- Универсальные салазки, обеспечивают установку 12 жестких дисков размером 2,5/3,5 дюйма
- Два модуля вывода SAS 12 Гбит/с
- Модульная конструкция, простое и быстрое обслуживание
- 4 высокоинтенсивных вентилятора с возможностью горячей замены
- Несколько способов управления системой JBOD

JBOD серии SNR-JBxxxD включает в себя ряд решений высотой от 2U до 4U, предназначенных для удовлетворения разнообразных потребностей в хранении данных. Данная линейка поддерживает жесткие диски SAS размером 2,5 или 3,5 дюйма. 2 резервируемых модуля вывода обеспечивают отказоустойчивость дисковой подсистемы, а модульная конструкция позволяет менять вышедшие из строя компоненты без отключения дисковой полки.

ОСНОВНЫЕ ХАРАКТЕРИСТИКИ

Характеристики	
Исполнение корпуса СХД	4U
Форм-фактор отсеков под жесткие диски	LFF 3,5" / SFF 2,5"
Количество отсеков под жесткие диски	24
Тип портов подключения	HDminiSAS

ИНФОРМАЦИЯ ДЛЯ ЗАКАЗА

SNR-JB424D	Дисковая полка SNR-JB424D, 4U, 24xHDD, 2 контроллера 12Gb/s, резервируемый БП
------------	---





Корзины расширения

ИНФОРМАЦИЯ ДЛЯ ЗАКАЗА

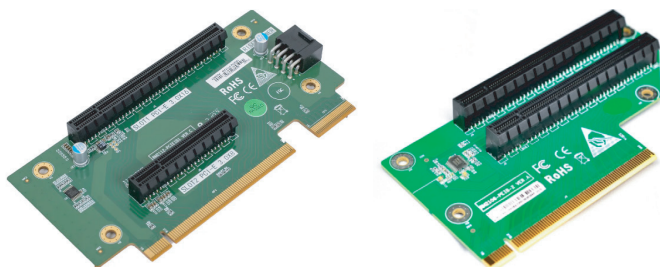
SNR-SL201-2.5	Корзина расширения на 2 диска 2,5"SATA/SAS для серверов SNR серии RS/RE
SNR-SL201-3.5	Корзина расширения на 2 диска 3,5"SATA/SAS для серверов SNR серии RS/RE
SNR-SL201-U.2	Корзина расширения на 2 диска 2,5" U.2 для серверов SNR серии RS/RE
SNR-BP-NV-1U	Комплект NVME Backplane 12LFF для серверов SNR 2U серии RS/RE
SNR-BP-NV-2U	Комплект NVME Backplane 10SFF для серверов SNR 1U серии RS/RE



Блоки питания

ИНФОРМАЦИЯ ДЛЯ ЗАКАЗА

SNR-GC550PMP	Блок питания сервера SNR, 550W
SNR-GC800PMP	Блок питания сервера SNR, 800W
SNR-GC1300PMP	Блок питания сервера SNR, 1300W
SNR-GC1600PMP	Блок питания сервера SNR, 1600W



Адаптары

ИНФОРМАЦИЯ ДЛЯ ЗАКАЗА

PCIe 3.0:

SNR-RM1110-PCIEIB2	Адаптер 1x PCI-Ex16 для серверов SNR 1U серии RS/RE
SNR-RM2112-PCIEB1	Адаптер 1x PCI-Ex16 / 1x PCI-Ex8 для серверов SNR 2U серии RS/RE
SNR-RM2112-PCIEIB2	Адаптер 3x PCI-Ex8 для серверов SNR 2U серии RS/RE RM2112-PCIEIB2 PCBA VER.B
SNR-RM2112-PCIEB3	Адаптер 2x PCI-Ex8 для серверов SNR 2U серии RS/RE
SNR-RM2112-PCIEIB4	Адаптер 2x PCI-Ex8 для серверов SNR 2U, 4U серии RS/RE, slot 4 SNR-RM2112-PCIEIB4

PCIe 4.0:

SNR-SL2112-748-PCIE13-M	Адаптер 1x PCI-Ex16 для серверов SNR 1U серии RS/RE
SNR-SL2112-748-PCIE14-M	Адаптер 1x PCI-Ex16 / 1x PCI-Ex8 для серверов SNR 2U серии RS/RE
SNR-SL1104-748-PCIE1-M	Адаптер 3x PCI-Ex8 для серверов SNR 2U серии RS/RE RM2112-PCIEIB2 PCBA VER.B



Вентиляторы охлаждения

ИНФОРМАЦИЯ ДЛЯ ЗАКАЗА

SNR-GBGX8038-155H-L70-6P	Вентилятор охлаждения для сервера SNR, 2U
SNR-GFC0412DS-SM06WQJ	Вентилятор охлаждения для сервера SNR, 1U

