



SNR-S2989G-8TX

Управляемый коммутатор уровня 2

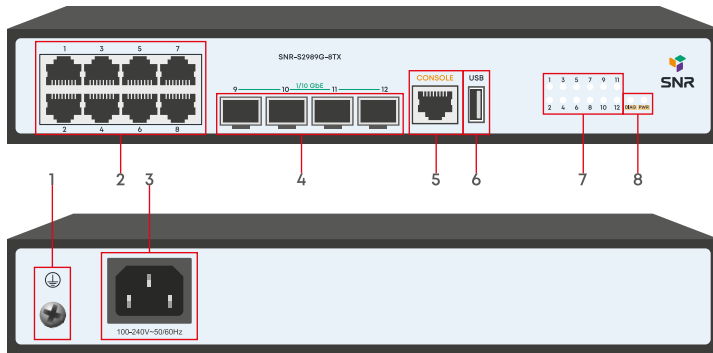
РУКОВОДСТВО ПОЛЬЗОВАТЕЛЯ



Краткое руководство по установке коммутатора

Краткое руководство описывает процесс установки коммутатора, включая базовое описание продукта, начальные шаги по монтажу и т.д.

1. Описание передней и задней панели коммутатора



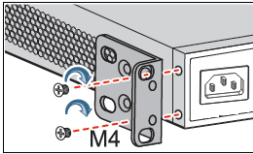
№	Наименование	Описание	
1	Заземление	Винт заземления устройства	
2	1-8	Порты 10/100/1000Base-T	
3	Разъем AC питания	100-240V ~ 50/60Hz	
4	9-12	Порты SFP+ 1/10GbE	
5	CONSOLE	Консольный порт	
6	USB	USB порт	
7	1-12	Индикаторы работы портов	
		Выкл	Порт выключен, или соединение не установлено
		Зеленый	Установлено соединение на порту
		Зеленый мигающий	Идет передача данных
8	DIAG	Индикатор статуса работы коммутатора	
		Зеленый	Коммутатор загружается или работает некорректно
		Зеленый мигающий	Коммутатор работает нормально
	PWR	Индикатор питания	
		Зеленый	Питание подключено
	Зеленый	Питание отсутствует	

2. Установка и подключение

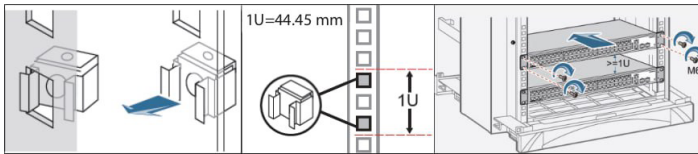
Перед началом монтажа обеспечьте защиту от статического электричества, используйте антистатические перчатки или браслет.

2.1 Установка коммутатора в 19" шкаф

Прикрепите к коммутатору кронштейны для установки в стойку.



Прикрутите винты и установите устройство в стойку. Внимание: оставляйте промежутки между оборудованием не менее 1 U для теплоотвода.

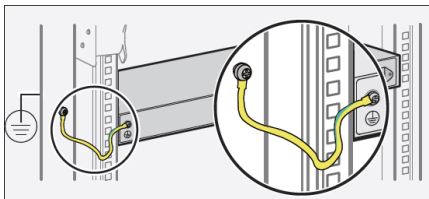


2.2 Установка коммутатора на столе

Прикрепите резиновые ножки и установите устройство на стол.

2.3 Подключение кабеля заземления и кабеля питания

Подключите кабель заземления к шине заземления с одной стороны и к коммутатору с другой.



Подключите кабель питания АС к коммутатору.

3. Доступ для первоначальной настройки коммутатора

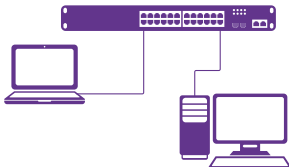
3.1 Доступ к коммутатору через консольный порт

Подключите консольный кабель из комплекта с коммутатором к порту Console коммутатора и к RS-232 (COM) порту ПК. Запустите программу эмуляции терминала (Hyperterminal, Putty, Minicom), выберите соответствующий COM-порт и настройте в соответствии с таблицей:

Параметр	Значение
Bitrate	115200
Databits	8
Parity	None
StopBits	1
FlowControl	None

Используйте имя пользователя admin и пароль admin для авторизации на коммутаторе.

3.2 Доступ к коммутатору через Ethernet порт



Соедините порт коммутатора с сетевой картой ПК, подключите питание к коммутатору. Настройте на сетевой карте ПК IP-адрес из диапазона 192.168.1.2-254, например 192.168.1.100. Откройте WEB-браузер и введите адрес <http://192.168.1.1> для доступа к WEB-интерфейсу, либо подключитесь к IP 192.168.1.1 по протоколу Telnet.

Параметр	Значение
IP-адрес коммутатора по умолчанию	192.168.1.1
Имя пользователя по умолчанию	admin
Пароль по умолчанию	admin

4. Техническая поддержка



По вопросам гарантийного обслуживания и технической поддержки коммутаторов марки SNR вы можете обратиться:

Портал технической поддержки: support.nag.ru

Тел.: +7 (343) 379-98-38

Сайт: snr.systems

Адреса сервисных центров и полное положение о гарантийном обслуживании расположены на веб-странице:

<http://shop.nag.ru/article/warranty>