



ТЕХНИЧЕСКИЙ ПАСПОРТ

КОММУТАЦИОННАЯ ПАНЕЛЬ SNR, 19" ДЛЯ МОДУЛЕЙ
KEYSTONE, НЕЗАГРУЖЕННАЯ, НЕЭКРАНИРОВАННАЯ, 1U,
24 ПОРТА, CAT.5E, РАЗБОРНАЯ, ПОРТЫ СО ШТОРКАМИ

SNR-UL-1U24-DS

УВАЖАЕМЫЙ ПОКУПАТЕЛЬ!

Спасибо, что доверяете качеству продукции SNR. Мы работаем для вас с 2003г.

Под брендом SNR мы производим полный спектр телекоммуникационного оборудования, основываясь на собственном опыте, опыте наших клиентов и потребностях современного рынка.

СОДЕРЖАНИЕ

1. ОБЩИЕ СВЕДЕНИЯ	3
2. ТЕХНИЧЕСКИЕ ХАРАКТЕРИСТИКИ	4
3. ОБЩИЙ ВИД	6
4. КОМПЛЕКТ ПОСТАВКИ	7
5. ПРАВИЛА ХРАНЕНИЯ И ТРАНСПОРТИРОВКИ	7
6. СВИДЕТЕЛЬСТВО О ПРИЕМКЕ	8
7. ЗАМЕТКИ	9
8. ГАРАНТИЙНЫЙ ТАЛОН	10
9. КОНТАКТЫ	11

1. ОБЩИЕ СВЕДЕНИЯ

Коммутационная панель (patching panel) предназначена для разделки в ней кабелей различных подсистем СКС и подключения отдельных составляющих сети друг к другу коммутационными шнурами (patching cords).

SNR-UL-1U24-5E-DS - наборная патч-панель, выполненная в неэкранированном исполнении, предназначена для установки в 19" шкаф или стойку. Патч-панель имеет свободных 24 порта (со шторками), в которые устанавливаются модули Keystone.

Модуль Keystone имеет простую конструкцию: на лицевой стороне расположено гнездо RJ-45, с тыльной стороны находятся контакты типа IDC. Заделка кабеля в модуль выполняется стандартным инструментом для работы с IDC контактами. Корпус модуля снабжен надежными фиксаторами позволяющими легко и быстро устанавливать его в наборную патч-панель или настенную розетку. При этом всегда остается возможность произвести перекоммутацию модулей и/или замены отдельного порта. Модули имеют цветовую маркировку по стандарту T568A/B, что повышает простоту монтажа.

Особенностью наборной (незагруженной) патч-панели является возможность устанавливать необходимое количество и тип портов, а также увеличивать портовую емкость по мере необходимости в процессе эксплуатации (максимум - 24 порта). Данная особенность делает процесс монтажа/обслуживания удобным и минимально затратным.

Для удобства администрирования каждый порт панели пронумерован. Недействующие порты защищены специальной шторкой.

2. ТЕХНИЧЕСКИЕ ХАРАКТЕРИСТИКИ

Параметр	Описание
Исполнение	неэкранированное
Высота	1U (44,45мм)
Количество портов	24
Устанавливаемые модули	Keystone
Тип разъемов	в зависимости от устанавливаемых модулей Keystone
Способ заделки контактов	в зависимости от устанавливаемых модулей Keystone
Цвет панели	черный
Количество подключений	не менее 750
Инструмент для заделки проводников	ударный инструмент типа 110
Маркировка	нумерация портов + дополнительные маркировочные площадки
Температура хранения, t °C	-40 ~ +70
Температура монтажа, t °C	0 ~ +50
Температура эксплуатация, t °C	-10 ~ +60
Габаритные размеры, мм	44,45 x 482,6 x 83
Вес, кг	0,7

Электрические характеристики

Максимальный ток, А	1,8 (при +20 °С)
Сопротивление изоляции, МОм	500
Предельно выдерживаемая нагрузка (60 Гц)	до 1000 В (в течение 1 минуты)
Контактное сопротивление, мОм	20
Контактное сопротивление, мОм	2,5

Материалы

Материал панели	сталь толщиной 1,5 мм
Материал пластиковых частей	РС UL94V-0

3. ОБЩИЙ ВИД



Рисунок 1 - Вид спереди

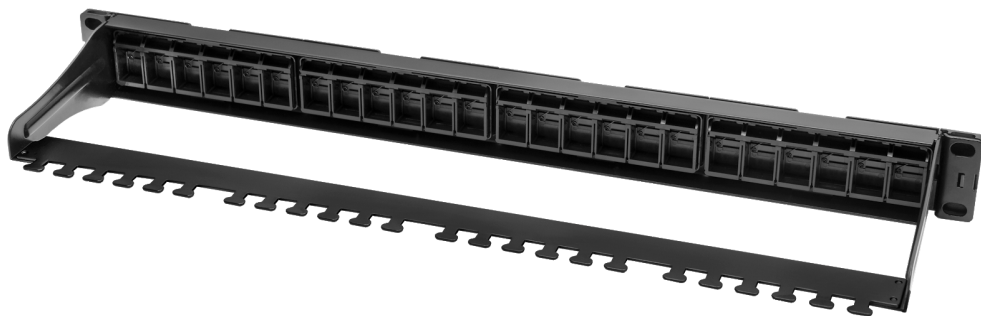


Рисунок 2 - Вид сзади

4. КОМПЛЕКТ ПОСТАВКИ

Коммутационная панель SNR-UL-1U24-DS поступает покупателю в следующей комплектации:

- патч-панель (1 шт);
- планка для кабельной поддержки (1 шт);
- пластиковые хомуты/стяжки (4 шт);
- винт М6 (4 шт).

5. ПРАВИЛА ХРАНЕНИЯ И ТРАНСПОРТИРОВКИ

При погрузке и транспортировке следует полностью исключить возможность механических повреждений и самопроизвольных перемещений изделий; положение упаковки должно соответствовать предупредительным обозначениям. Хранение изделия допускается в любом чистом, сухом помещении при условии предотвращения контактов с агрессивной средой и попадания прямого солнечного света, температуре воздуха от -40°C до $+70^{\circ}\text{C}$ и влажности воздуха до 95% без конденсата. Изделие должно храниться в заводской или аналогичной упаковке.

6. СВИДЕТЕЛЬСТВО О ПРИЕМКЕ

Коммутационная панель SNR-UL-1U24-DS изготовлена и принята в соответствии с техническими требованиями и условиями, признана пригодной для эксплуатации.

Подпись / Ф.И.О ответственного _____ / _____

7. ЗАМЕТКИ

8. ГАРАНТИЙНЫЙ ТАЛОН

Сведения о товаре

Артикул: _____

Наименование товара: _____

Серийный номер: _____

Сведения о Продавце

Название организации: _____

Адрес: _____

Телефон: _____

Полное положение о гарантийном обслуживании приведено на web-странице shop.nag.ru/article/warranty

Срок гарантии - 12 месяцев с момента покупки товара.

С условиями гарантии ознакомлен и согласен, товар получил, претензий по комплектности и внешнему виду не имею:

_____ / _____

(подпись продавца)

(подпись покупателя)

М.П.

Дата покупки: _____ 20 ____ г.

Внимание!

Гарантийный талон действителен только при наличии печатей продавца!

Адрес сервисного центра ООО «НАГ» 620016,
г.Екатеринбург, ул.Предельная 57/2
тел. +7 (343) 379-98-38

9. КОНТАКТЫ

ЕКАТЕРИНБУРГ

Офис продаж 620110 ул.Краснолесья 12а,
ТЦ «Краснолесье», 4-й этаж
Телефон: +7(343) 379-98-38,
+7(343) 328-05-16
Время работы: пн-пт, 8:30-17:30
e-mail: sales@nag.ru

Склад: 620016, ул.Предельная 57/2
Телефон: +7(343) 379-98-38,
+7(343) 328-05-16
Время работы: пн-пт, 8:30-17:30

МОСКВА

Офис продаж 107023, г. Москва,
Семёновская площадь, 1а,
БЦ Соколиная гора, 13 этаж
(м. Семёновская)
Телефон: +7(495) 741-93-86,
+7(495) 950-57-11
Время работы: пн-пт, 9:00-18:00
e-mail: msk@nag.ru

Склад 105082, г. Москва,
ул. Большая Почтовая, д. 36 стр. 9
Телефон: +7(495) 741-93-86,
+7(495) 950-57-11
Время работы: пн-пт, 9:00-18:00
e-mail: msk@nag.ru

МОСКОВСКАЯ ОБЛАСТЬ

Ответственное хранение «Деловые Линии»
Склад: 140150, Раменский р-н,
пос. Быково, ул. Верхняя, д. 18/1, корп. Л
Время работы: пн-пт, 9:00- 18:00
Заказать пропуск для посещения склада
можно по телефону +7(985) 278-35-47
Для заказа оборудования обращайтесь
в любой из наших офисов.

РОСТОВ-НА-ДОНУ

Офис продаж 344082,
ул. Береговая, 8, оф. 409
Телефон: +7(863) 270-45-21
Время работы: пн-пт, 9:00-18:00
(без перерывов)
e-mail: rostov@nag.ru

Склад 344092,
пр-т Ворошиловский, 2, офис 208г
Время работы: пн-пт, 9:00-18:00
(Обед с 13:00 до 14:00)
e-mail: rostov@nag.ru

САНКТ-ПЕТЕРБУРГ

Офис продаж 194100,
ул. Литовская, 10, оф. 2204
Телефон: +7(812) 900-14-74
Время работы: пн-пт, 9:00-18:00
e-mail: spb@nag.ru

Склад 194100, ул. Литовская, 10, оф. 1408
Время работы: пн-пт, 9:00-18:00
e-mail: spb@nag.ru

НОВОСИБИРСК

Офис продаж/Склад 630112, ул. Гоголя, 51
Телефон: +7(383) 251-0-256,
+7(383) 375-32-90
Время работы: пн-пт, 9:00-18:00
e-mail: nsk@nag.ru