



СВИНЦОВО-КИСЛОТНЫЙ АККУМУЛЯТОР

Паспорт устройства

SNR-BAT-12-26-GP | Свинцово-кислотный аккумулятор 12 В 26 Ач (SNR-BAT-12-26-GP)

Уважаемый покупатель!

Спасибо, что доверяете качеству SNR. Мы работаем для вас с 2003 г.

Под брендом SNR мы производим полный спектр телекоммуникационного оборудования, основываясь на собственном опыте, опыте наших клиентов и потребностях современного рынка.

Паспорт устройства

Паспорт оборудования содержит общие сведения, общий вид, технические характеристики, свидетельство о приемке и гарантийный талон.

Производитель не несёт ответственность за любые допущенные технические и типографические ошибки, имеет право модифицировать изделие и вносить изменения в документацию без предварительного уведомления. Производитель не предусматривает какую-либо гарантию относительно приведенного в настоящем документе материала, включая товарное состояние и пригодность изделия для конкретного вида применения, но, не ограничиваясь вышеизложенным. Производитель не несёт ответственность за случайные повреждения, возникающие в связи с применением данного материала.

По всем техническим вопросам, пожалуйста, обращайтесь на [**support.nag.ru**](mailto:support.nag.ru)

ОГЛАВЛЕНИЕ

1 ОБЩИЕ СВЕДЕНИЯ И ОСОБЕННОСТИ	4
2 ТЕХНИЧЕСКИЕ ХАРАКТЕРИСТИКИ	5
3 ОБЩИЙ ВИД АККУМУЛЯТОРНОЙ БАТАРЕИ	8
4 ПРАВИЛА ХРАНЕНИЯ И ТРАНСПОРТИРОВКИ	9
5 СВЕДЕНИЯ О СЕРТИФИКАЦИИ	9
6 СВИДЕТЕЛЬСТВО О ПРИЕМКЕ	9
ГАРАНТИЙНЫЙ ТАЛОН	11

1 ОБЩИЕ СВЕДЕНИЯ И ОСОБЕННОСТИ

1.1 Наименование: Свинцово-кислотный аккумулятор.

1.2 Обозначение: SNR-BAT-XX-YY-GP

где SNR – Торговая марка;

BAT – (англ. Battery) свинцово-кислотный аккумулятор;

XX – Номинальное напряжение, В;

YY – Номинальная емкость, Ач;

GP – Тип аккумулятора.

1.3 Дата выпуска указана упаковке

1.4 Предприятие-изготовитель: ООО «НАГ».

1.5 Назначение АКБ

Свинцово-кислотный герметичный необслуживаемый аккумулятор для ИБП с регулируемым клапаном VRLA (Valve-Regulated Lead-Acid) с внутренней рекомбинацией газа и абсорбированным электролитом (технология AGM Absorbent Glass Mat) с номинальным напряжением 12В и емкостью 26Ач.

Предназначен для работы в буферном режиме (постоянный подзаряд) или циклическом режиме (разряд-заряд). Корпус аккумулятора изготовлен из негорючего АБС пластика. Низкое внутреннее сопротивление и саморазряд. Серия GL относится к линейке со сроком службы до 5 лет.

Батарея не требует обслуживания в течение всего срока службы и обеспечивает высокую безопасность во время эксплуатации. Герметичная конструкция батареи позволяет транспортировать ее любым видом транспорта.

Применение:

- Источники бесперебойного питания и системы электроснабжения
- Аварийный резервный источник питания
- Аварийное освещение
- Железнодорожная сигнализация
- Сигнализация и охранная система
- Электронные приборы и оборудование
- Источники питания связи
- Источники постоянного тока
- Системы автоматического управления

2 ТЕХНИЧЕСКИЕ ХАРАКТЕРИСТИКИ

2.1 Основные технические характеристики представлены в таблице:

Модель	SNR-BAT-12-26-GP
Тип	Свинцово-кислотный аккумулятор
Номинальное напряжение	12 В
Емкость(25°C)	26 Ач
Максимальный тока разряда	390А (5с)
Максимальный ток заряда	7,8 А
Внутреннее сопротивление	~ 14 мОм
Вес	7,8 кг
Материал корпус	АБС пластик
Тип клемм	T12
Габаритные размеры	Длина 166±2 мм Ширина 175±2 мм Высота корпуса 125±2 мм Общая высота (с клеммой) 125±2 мм
Номинальная ёмкость	26.0 Ач/1.30А (20 часов, 1.80В/на ячейку, 25°C) 24.2 Ач/2.42А (10 часов, 1.80В/на ячейку, 25°C) 22.1 Ач/4.42А (5 часов, 1.75В/на ячейку, 25°C) 19.9 Ач/6.63А (3 часов, 1.75В/на ячейку, 25°C) 16.3 Ач/16.3А (1 час, 1.60В/на ячейку, 25°C)
Рекомендуемая рабочая температура	25±3°C
Диапазон рабочих температур	Разряд: -15~50°C, Заряд: 0~40°C, Хранение: -15~40°C
Напряжение заряда	Начальный зарядный ток менее 7,8А. Напряжение 14,4 В ~ 15,0 В при температуре 25°C Температурный коэффициент -30mV / C
Напряжение подзаряда	Нет ограничений на начальное напряжение тока зарядки 13,5 В ~ 13,8 В при температуре 25°C. Температурный коэффициент -20mV / C
Зависимость ёмкости от температуры	40°C - 103%, 25°C - 100%, 0°C - 86%
Саморазряд	Батареи можно хранить до 6 месяцев при температуре 25°C, а затем требуется подзарядка. Для более высоких температур временной интервал хранения будет короче.

2.2 Характеристики разряда постоянного тока (А/на ячейку, 25°C)

Напряжение/ время	5 мин	10 мин	15 мин	20 мин	30 мин	45 мин	1 ч	2 ч	3 ч	4 ч	5 ч	6 ч	8 ч	10 ч	20 ч
1.85В/элемент	49.5	38.0	31.5	27.2	21.1	15.5	13.1	7.73	6.05	4.92	4.01	3.48	2.81	2.35	1.29
1.80В/элемент	66.5	48.6	38.1	32.2	24.8	18.0	14.6	8.44	6.51	5.25	4.31	3.73	2.98	2.42	1.30
1.75В/элемент	74.9	53.4	41.6	34.6	25.8	18.7	15.3	8.75	6.63	5.37	4.42	3.84	3.03	2.48	1.31
1.70В/элемент	82.5	58.2	44.4	36.4	26.8	19.5	15.8	8.97	6.81	5.51	4.53	3.92	3.07	2.53	1.34
1.65В/элемент	91.0	62.8	47.2	38.7	28.3	20.0	16.2	9.10	7.11	5.70	4.66	4.00	3.12	2.58	1.35
1.60В/элемент	100.4	68.2	50.5	41.2	29.9	20.8	16.3	9.49	7.32	5.88	4.81	4.09	3.15	2.61	1.36

2.3 Характеристики разряда по мощности (Вт/на ячейку, 25°C)

Напряжение/ время	5 мин	10 мин	15 мин	20 мин	30 мин	45 мин	1 ч	2 ч	3 ч	4 ч	5 ч	6 ч	8 ч	10 ч	20 ч
1.85В/элемент	90.5	70.2	58.8	51.3	40.1	29.8	25.2	15.0	11.8	9.62	7.87	6.84	5.54	4.64	2.55
1.80В/элемент	120.2	88.7	70.1	59.8	46.6	34.4	28.1	16.3	12.6	10.2	8.40	7.31	5.86	4.78	2.57
1.75В/элемент	132.7	95.9	75.6	63.7	48.0	35.4	29.3	16.8	12.8	10.4	8.60	7.49	5.95	4.90	2.59
1.70В/элемент	142.0	102.1	79.6	66.4	49.7	36.6	30.1	17.2	13.1	10.7	8.80	7.63	6.03	4.99	2.64
1.65В/элемент	154.4	109.2	84.0	70.1	52.0	37.2	30.6	17.4	13.6	11.0	9.01	7.77	6.11	5.09	2.67
1.60В/элемент	166.4	115.9	88.3	73.8	54.5	38.6	30.7	18.0	14.0	11.3	9.27	7.92	6.15	5.14	2.68

2.4 Характеристики разряда

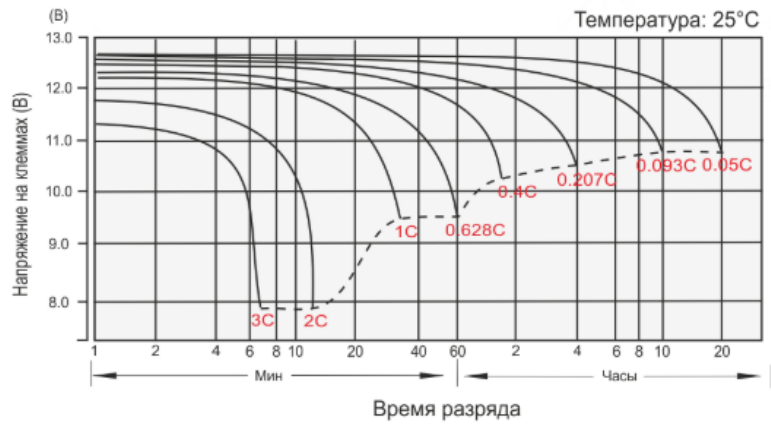


Рисунок 1 – Характеристики разряда

2.5 Характеристики заряда (25°C)

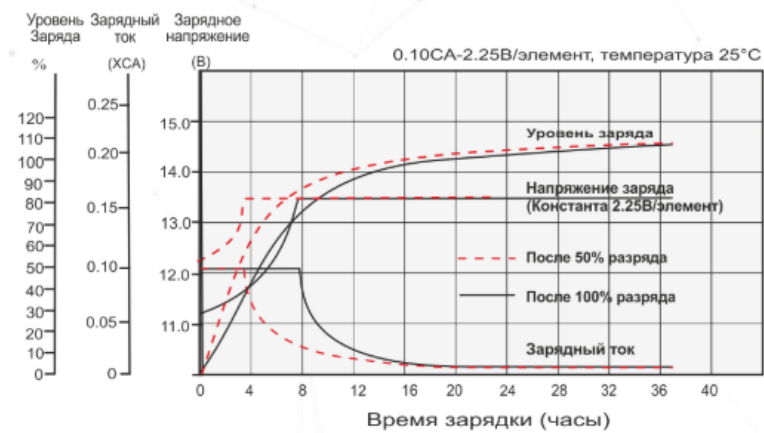


Рисунок 2 – Характеристики заряда

2.6 Жизненный цикл (25°C)

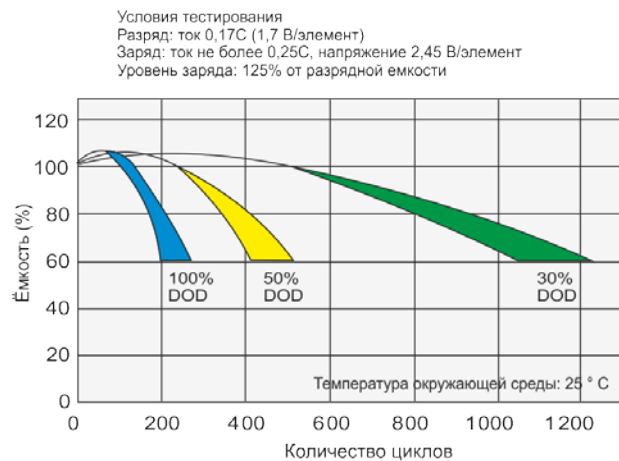


Рисунок 3 – Жизненный цикл (25°C)

2.7 Зависимость ёмкости аккумулятора от температуры

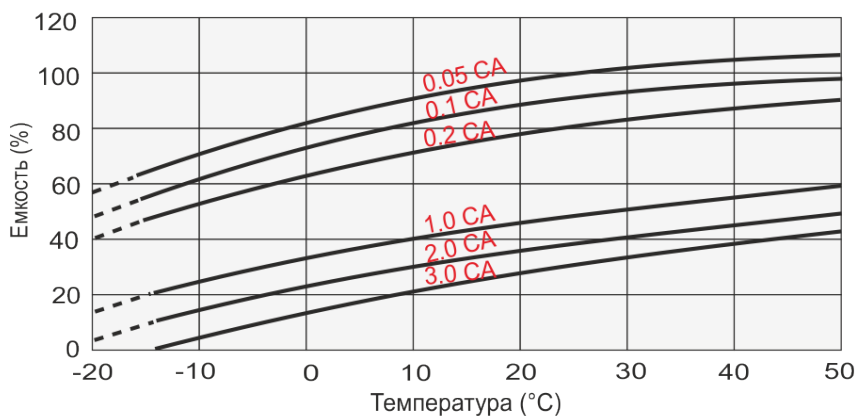


Рисунок 4 – Зависимость ёмкости аккумулятора от температуры

2.8 Влияние температуры на время жизни аккумулятора

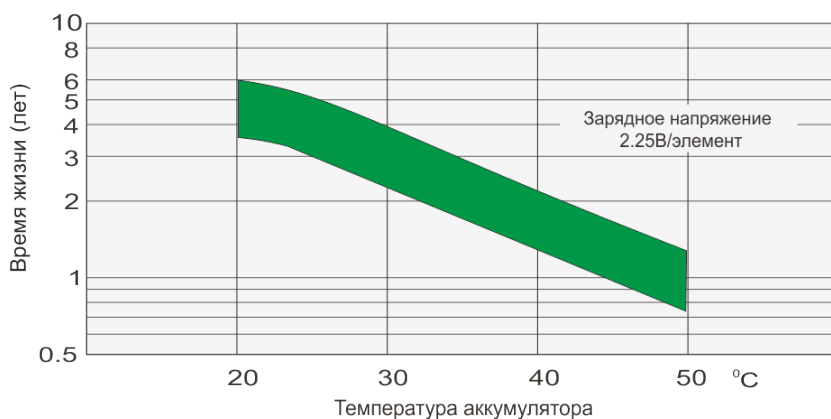


Рисунок 5 – Влияние температуры на время жизни аккумулятора

2.9 Характеристики саморазряда

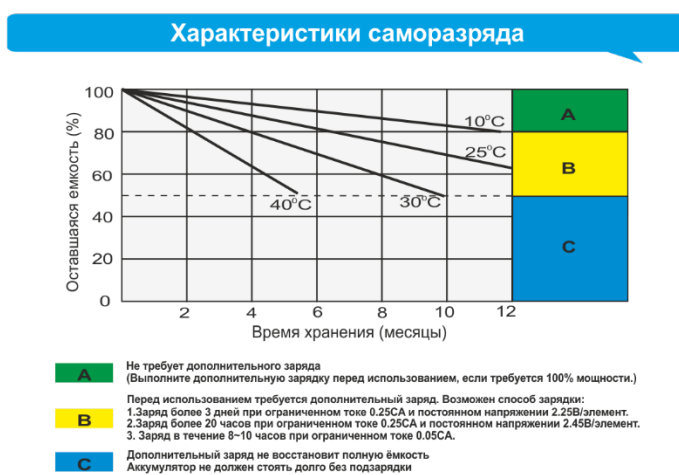


Рисунок 6 – Характеристики саморазряда

3 ОБЩИЙ ВИД АККУМУЛЯТОРНОЙ БАТАРЕИ

Общий вид свинцово-кислотного аккумулятора 12В 26Ач изображен рисунке 7.



Рисунок 7 – Общий вид аккумулятора

Габаритные размеры свинцово-кислотного аккумулятора 12В 26Ач изображены на рисунке 8.

Клемма T12
Единица измерения: мм

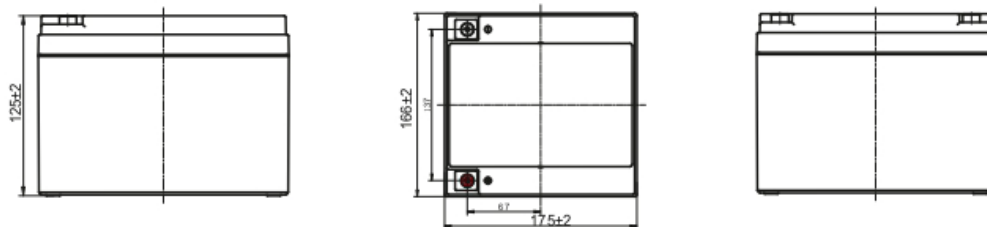
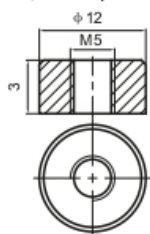


Рисунок 8 – Габаритные размеры аккумулятора

4 ПРАВИЛА ХРАНЕНИЯ И ТРАНСПОРТИРОВКИ

Аккумуляторы должны транспортироваться в вертикальном положении. В процессе перевозки они должны быть защищены от коротких замыканий, падений, ударов и опрокидывания. Аккумуляторы могут размещаться на поддонах. Запрещается ставить поддоны друг на друга. На наружной стороне упаковки не должно наблюдаться следов от протечек электролита.

При погрузке и транспортировке следует полностью исключить возможность механических повреждений и самопроизвольных перемещений изделий, положение упаковки должно соответствовать предупредительным обозначениям. Хранение изделия допускается в любом чистом, сухом помещении при условии предотвращения возможности попадания на изделие агрессивной среды и прямого солнечного света, температуре воздуха от - 40°C до +40°C и влажности воздуха до 95% без конденсата. Изделие должно храниться в заводской или аналогичной упаковке.

5 СВЕДЕНИЯ О СЕРТИФИКАЦИИ

Батареи аккумуляторные соответствуют требованиям «Правил оборудования электропитания средств связи», утвержденных приказом Министерства информационных технологий и связи Российской Федерации от 3 марта 2006 г. № 21 (зарегистрирован Минюстом России 27.03.2006 г., регистрационный номер 7638).

Декларация принята на основании протокола испытаний №207 от 25.02.2016 г., № ИЦ-928 от 10.08.2015г. испытательного центра АНО ИЦАТТ.

Регистрационный номер ЭПАБ - 8031 от 03.10.2016г.

Срок действия сертификата с «21.» 03. 2016г. по «21.» 03. 2021г.

6 СВИДЕТЕЛЬСТВО О ПРИЕМКЕ

Батарея аккумуляторная изготовлена и принята в соответствии с обязательными требованиями государственных стандартов и требованиям технических условий, действующей технической документацией и признан годным для эксплуатации.

МП

_____ / _____ /

ГАРАНТИЙНЫЙ ТАЛОН

Сведения о товаре

Артикул: _____

Наименование товара: _____

Серийный номер: _____

Сведения о Продавце

Название организации: _____

Адрес: _____

Телефон: _____

Полное положение о гарантийном обслуживании приведено на WEB странице <http://shop.nag.ru/article/warranty>

Срок гарантии - 12 месяцев с момента покупки товара.

С условиями гарантии ознакомлен и согласен,
товар получил, претензий по комплектности
и внешнему виду не имею

(подпись покупателя)

_____/_____
(подпись продавца)

М.П.

Дата покупки: _____ 201__ г.

**Внимание! Гарантийный талон действителен только при наличии
печатей продавца!**

Адрес сервисного центра ООО «НАГ»
620016, г.Екатеринбург, ул.Предельная 57/2
тел. +7 (343) 379-98-38

Компания НАГ - ведущий российский разработчик оборудования и решений для отрасли телекоммуникаций Вот уже 15 лет мы создаем сети передачи данных и системы информационной безопасности

Мы предлагаем собственные продукты и решения «под ключ» в следующих областях: беспроводные сети, системы видеонаблюдения и бесперебойного электропитания, информационной безопасности и удалённого управления оборудованием

Мы разрабатываем и внедряем аппаратно-программные комплексы для организации IP-телевидения и IP-телефонии, построения мобильных ЦОДов и спектрального уплотнения каналов

НАГ сегодня:

- Более 15 лет на телекоммуникационном рынке России
- Более 250 сотрудников
- Более 11 000 довольных клиентов по всему миру
- 40% штата компании - разработчики, архитекторы и инженеры
- Инвестируем в НИОКР 82% прибыли
- Грамотный консалтинг и предпродажная экспертиза
- Гибкие экономические условия для клиентов
- Комплексная техническая поддержка и сервис
- Собственное производство в России и Китае
- Офисы в Екатеринбурге, Москве, Новосибирске и Ростове-на-Дону
- Логистические центры в Китае и США

г. Екатеринбург, ул. Краснолесья, 12а.

Телефон: +7 (343) 379-98-38

пн-пт 8:30 - 17:30

сб-вс ВЫХОДНОЙ

г. Москва: ул. Б.Почтовая, д. 36 стр. 9 (15 подъезд) офис 303

Телефон: +7 (495)950-57-11

пн-пт 9:00 - 18:00

сб-вс ВЫХОДНОЙ

г. Новосибирск, ул. Гоголя 51

Телефон: +7 (383)251-0-256

пн-пт 9:00 - 18:00

сб-вс ВЫХОДНОЙ

г. Ростов-на-Дону, пр-т Ворошиловский, 2/2, офис 305

Телефон: +7 (863) 270-45-21

пн-пт 9:00 - 18:00

сб-вс ВЫХОДНОЙ