



Upgrade Lava IPPBX

Последнюю актуальную версию для вашей системы IPPBX вы можете получить на нашем [web-сайте](#).

ВАЖНО!

Перед обновлением ПО системы Lava IPPBX правильно выбрать загружаемый файл.

Для этого, в разделе *Home-Device Info* для модели вашей АТС уточнить версию (*System Version*), установленную на АТС. (рис.1)

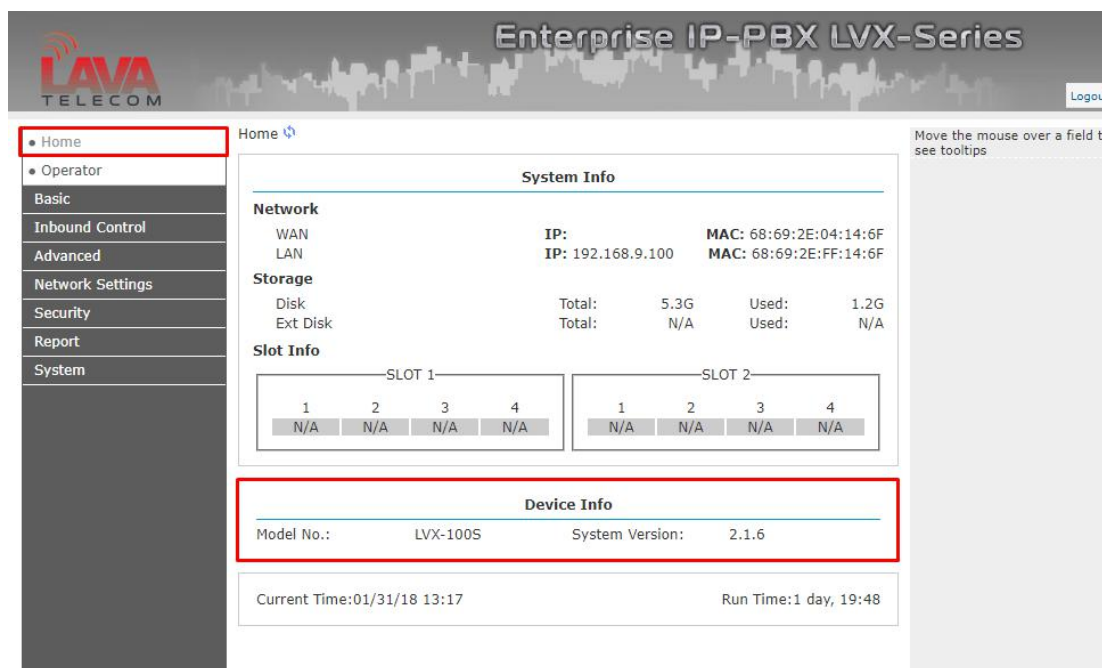


Рис.1

Если версия вашего ПО, установленного на IPPBX - 1.2.x необходимый файл для обновления - [uImage-md5.u50.lava-v120](#). (рис.2)

..../		
uImage-md5.u50.lava-v111	04-Dec-2015 09:55	4970045
uImage-md5.u50.lava-v120	29-Apr-2016 09:08	7953645

Рис.2

Если же версия вашего ПО, установленного на IPPBX - 2.1.6 (как указано на рис.1), то необходимый файл для обновления - [uImage-md5.ippbx.LVX-100S_v216](#) (рис.3)

..../		
lava_v216.zip	29-Jan-2018 03:38	568124

Рис.3

Для обновления ПО для вашей системы Lava IPPBX существует 3 способа:

1. Обновление через web-интерфейс устройства:

System-Upgrade в поле *Please choose file to upload* прикрепляем соответствующий распакованный файл для обновления.

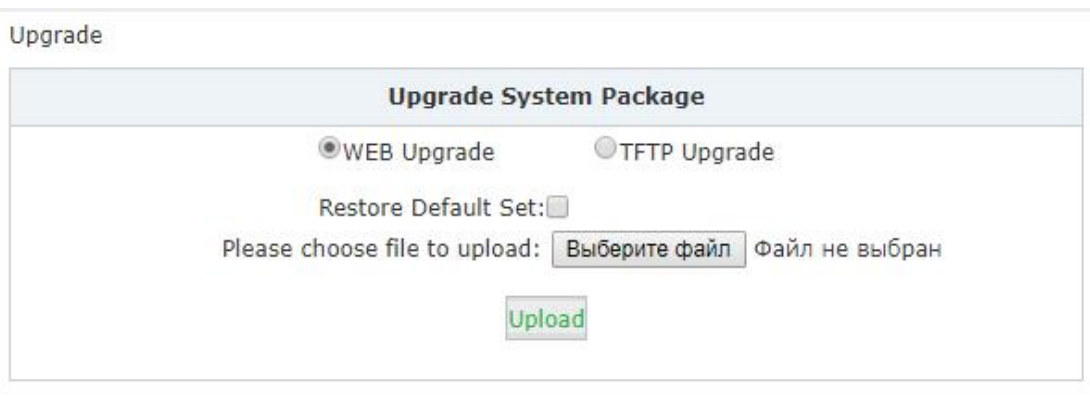


Рис.4

Обратите внимание:

Параметр «*Restore Default Set*» используется для сброса настроек системы IPPBX во время обновления (рис.4)

2. С помощью TFTP

Для обновления с помощью TFTP необходимо установить tftp-сервер для вашей ОС (например, Google tftpd32 - рис.5):

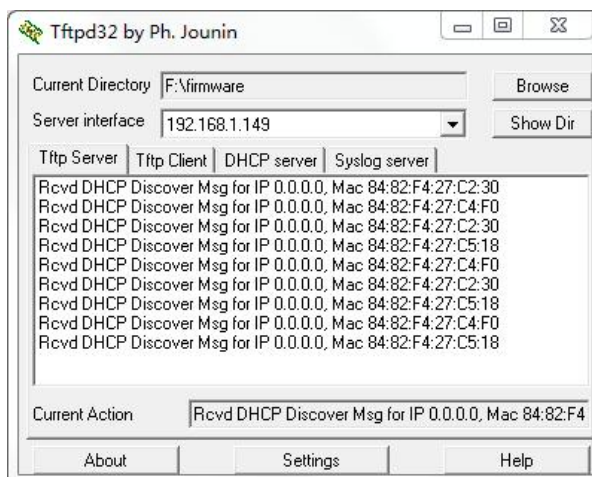


Рис.5

- Нажмите кнопку «Browse»
- *Current Directory* - укажите путь, где располагается прошивка для обновления системы IPPBX
- *Service interface* - представлен список сетевых интерфейсов вашего ПК. Выберите правильный интерфейс (в той же сети), который может получить доступ к системе IPPBX.

В веб-интерфейсе Lava IPPBX:

Upgrade

Upgrade System Package

WEB Upgrade TFTP Upgrade

Restore Default Set:

Enter The Package Name: uImage-md5.u20v2

TFTP Server IP address: 192.168.1.149

Рис.6

- установите маркер «TFTP Upgrade»
- *Enter The Package Name* - укажите точное имя файла прошивки
- *TFTP Server IP address* - укажите, IP-адрес tftp-сервера
- *Apply* - для применения настроек и обновления необходимо нажать кнопку «Применить».

3. Обновление через SSH

- Активировать доступ к Lava IPPBX по ssh

Security-Service установить маркеры в *Enable SSH* и *Remote SSH Administration*

Пароль доступа SSH по умолчанию последние 8 символов mac-адреса с учетом регистра.

- Home
- Operator
- Basic**
- Inbound Control
- Advanced
- Network Settings
- Security
 - Firewall
 - Service
 - Fail2Ban
- Report
- System

Service Settings

Service Settings

Enable SSH: Port: 22

Remote SSH Administration:

HTTPS Port: 9999

Remote HTTPS Administration:

Рис.7

- **Загрузите файл прошивки по FTP.**

Предварительно необходимо включить сервис ftp в web интерфейсе АТС (*Security – Service*). Если по какой либо причине доступа в web интерфейс нет, файл можно загрузить через ssh, выполнив команды:

- `root@localhost:~# cd /srv/ftp`
- `wget ftp://x.x.x.x/<имя_файла>` или `wget http://x.x.x.x/<имя_файла>`
-

