



**nag**<sup>®</sup>  
Follow the Expert



# БЕСПРОВОДНЫЕ МАРШРУТИЗАТОРЫ SNR-CPE

## СОДЕРЖАНИЕ

МАРШРУТИЗАТОРЫ.....	04
SNR AX2.....	04
SNR-CPE-ME2-SFP LITE.....	05
SNR-CPE-ME2-LITE.....	06
SNR MD2.....	07
SNR-CPE-W4N (REV. N).....	08
SNR LTE.....	09
ПОЛЕЗНЫЕ РЕСУРСЫ.....	10
О КОМПАНИИ.....	11



## ПРЕИМУЩЕСТВА SNR

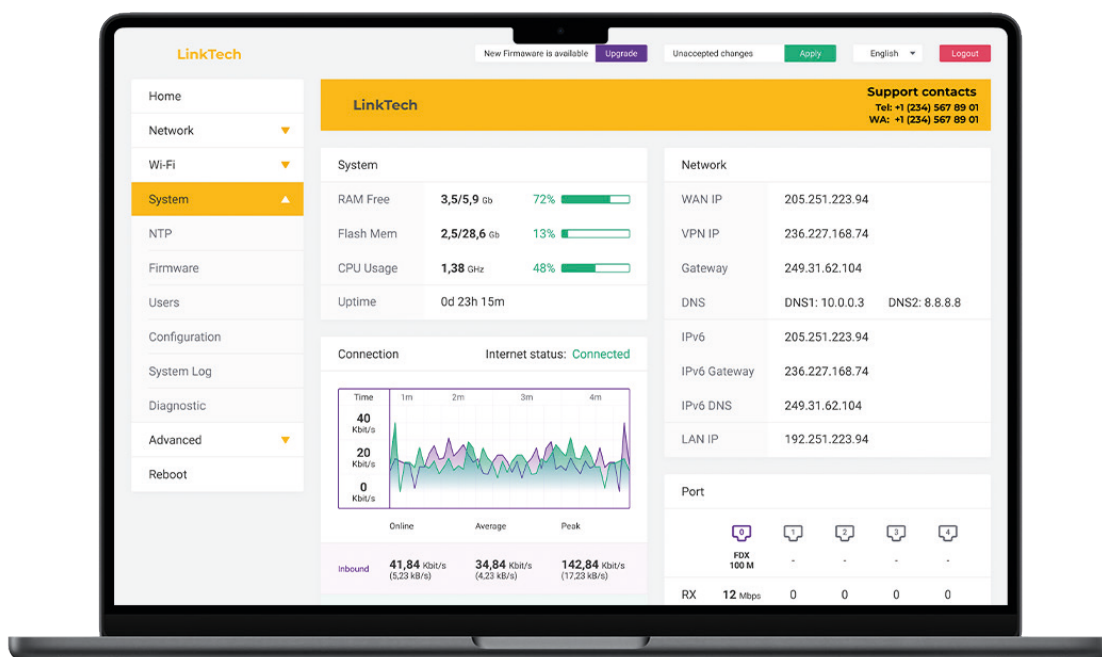
- Мы ориентируемся на операторов связи - поддержка востребованных интернет-провайдерами технологий, стабильность и производительность
- Функциональная и открытая операционная система, позволяющая проводить диагностику проблем в домашней сети клиента
- Активная разработка программного обеспечения, регулярный выход версий с новой функциональностью
- Оперативная поддержка и исправление регрессий, багов и критических уязвимостей

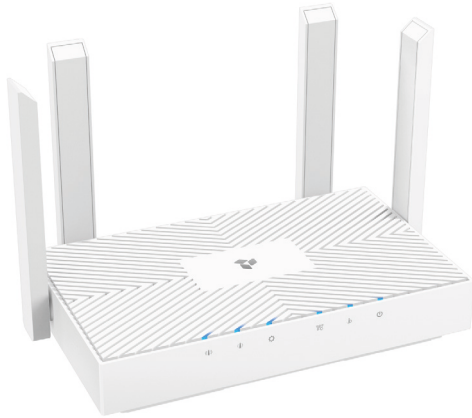
## ФУНКЦИОНАЛЬНЫЕ ВОЗМОЖНОСТИ SNR-CPE

- Поддержка L2TP/PPTP/PPPoE/IPoE, IPv6/IPv4 Dual Stack
- Поддержка VLAN
- Поддержка IGMP Proху/IGMP Snooping
- Удаленное конфигурирование с помощью TR-069 (CWMP)
- Бесшовный роуминг (IEEE 802.11 k/r/v)
- Управление доступом в Интернет по расписанию
- Расширение покрытия с помощью Mesh

## ИНДИВИДУАЛЬНЫЙ ПОДХОД

- Фирменный дизайн упаковки (при заказе от 5000 шт)
- Кастомизация WEB-интерфейса маршрутизатора
- Регулярные обновления кастомизированной версии ПО параллельно с основной веткой
- Контроль версий и белые списки доступного ПО при обновлении через WEB-интерфейс





## SNR AX2

- 2.4 GHz 2T2R (до 574 MBit/s)
- 5 GHz 2T2R ax (до 2402 MBit/s)
- 1xWAN / 4xLAN Gigabit Ethernet
- Mesh

### Gigabit Ethernet

Флагманская гигабитная модель с поддержкой Wi-Fi 6, обеспечивает максимальную в линейке SNR-CPE производительность беспроводного подключения.

SNR AX2 построен на процессоре MediaTek Filogic820 Cortex-A53 1.3GHz (Dual Core), 4 потока. Беспроводная сеть на базе радиомодуля MT7981 который обеспечивает в диапазоне 2.4 GHz и 5 GHz, с 4x5 dBi антеннами и поддержкой MU-MIMO обеспечит стабильную беспроводную связь. Интегрированный гигабитный коммутатор обеспечит скорость - до 2 GBit/s в режиме bidirect (download+upload) для проводных подключений.

## ОСНОВНЫЕ ХАРАКТЕРИСТИКИ

SoC и радиомодули	MediaTek Filogic820 Cortex-A53 1.3GHz (Dual Core), MT7981
Объем RAM/Flash	256 MB/128 MB
Беспроводной интерфейс	IEEE 802.11b/g/n/ax, 2T2R, 2.41-2.47GHz, 20 dBm IEEE 802.11a/an/ac/ax, 2T2R, 5.1-5.8GHz, 20 dBm
Антенны	4x5dBi, всенаправленные
Портов LAN	4x10/100/1000 MBit/s
Портов WAN	1x10/100/1000 MBit/s
Роуминг	802.11k/v/r
Mesh	Да (кабель, беспроводной)
Управление	Web SSH TR-069 Android APP
Источник питания	12V DC, 1A

## ИНФОРМАЦИЯ ДЛЯ ЗАКАЗА

SNR-RT622-G41	Беспроводной маршрутизатор SNR AX2, 802.11a/b/g/n/ax, 802.11ac/ax, 4x5dBi, 5xGE RJ45
---------------	--



## SNR-CPE-ME2-SFP LITE

- 2.4 GHz 2T2R (до 300 MBit/s)
- 5 GHz 2T2R ac Wave 2 (до 867 MBit/s)
- 1xSFP WAN / 4xLAN Gigabit Ethernet

### Gigabit Ethernet

Рекомендуемая модель для массовых подключений по технологии Optical Ethernet (1000BASE-X) с SFP-модулем.

SNR-CPE-ME2-SFP Lite построен на процессоре MediaTek MT7621DAT 880MHz, 2 ядра, 4 потока. Беспроводная сеть на базе радиомодулей MT7613AEN для диапазона 5 GHz (ac wave 2) и MT7603EN для 2.4 GHz с 4x5 dBi антеннами и поддержкой MUMIMO обеспечит стабильную беспроводную связь, интегрированный гигабитный коммутатор - до 2 GBit/s в режиме bidirect (download+upload) для проводных подключений.

## ОСНОВНЫЕ ХАРАКТЕРИСТИКИ

SoC и радиомодули	Mediatek MT7621DAT @880MHz (Dual Core), MT7613AEN, MT7603EN
Объем RAM/Flash	128 MB/16 MB
Беспроводной интерфейс	IEEE 802.11b/g/n, 2T2R, 2.41-2.47GHz, 20 dBm IEEE 802.11a/an/ac Wave 2, 2T2R, 5.1-5.8GHz, 20 dBm
Антенны	4x5dBi, всенаправленные
Портов LAN	4x100/1000 MBit/s
Портов WAN	1xSFP 100/1000BASE-X
Бесшовный роуминг	802.11k/r/v
Mesh	Да (кабель, беспроводной)
Управление	Web SSH TR-069 Android APP
Источник питания	12V DC, 1,5A

## ИНФОРМАЦИЯ ДЛЯ ЗАКАЗА

SNR-CPE-ME2-SFP Lite	Беспроводной маршрутизатор SNR-CPE-ME2-SFP Lite, 802.11a/b/g/n, 802.11ac Wave 2, TxBeamforming, MU-MIMO, 4x5dBi
----------------------	---



## SNR-CPE-ME2-LITE

- 2.4GHz 2T2R (до 300 MBit/s)
- 5GHz 2T2R ac Wave 2 (до 867 MBit/s)
- 1xWAN / 4xLAN Gigabit Ethernet

### Gigabit Ethernet

Рекомендуемая модель для массовых гигабитных подключений (1000Base-T).

SNR-CPE-ME2-Lite построен на процессоре MediaTek MT7621DAT 880MHz, 2 ядра, 4 потока. Беспроводная сеть на базе радиомодулей MT7613AEN для диапазона 5GHz (ac wave 2) и MT7603EN для 2.4GHz с 4 антеннами 5 dBi и поддержкой MUMIMO обеспечит стабильную беспроводную связь, интегрированный гигабитный коммутатор - до 2 GBit/s в режиме bidirect (download+upload) для проводных подключений.

## ОСНОВНЫЕ ХАРАКТЕРИСТИКИ

SoC и радиомодули	Mediatek MT7621DAT @880MHz (Dual Core), MT7613AEN, MT7603EN
Объем RAM/Flash	128 MB / 16 MB
Беспроводной интерфейс	IEEE 802.11b/g/n, 2T2R, 2.41-2.47GHz, 20 dBm IEEE 802.11a/an/ac Wave 2, 2T2R, 5.1-5.8GHz, 20 dBm
Антенны	4x5dBi, всенаправленные
Портов LAN	4x10/100/1000 MBit/s
Портов WAN	1x10/100/1000 MBit/s
Бесшовный роуминг	802.11k/r/v
Mesh	Да (кабель, беспроводной)
Управление	Web SSH TR-069 Android APP
Источник питания	12V DC, 1A

## ИНФОРМАЦИЯ ДЛЯ ЗАКАЗА

SNR-CPE-ME2-Lite (rev. B)	Беспроводной маршрутизатор SNR-CPE-ME2-Lite (rev. B), 802.11a/b/g/n, 802.11ac Wave 2, TxBeamforming, MU-MIMO, 4x5dBi, 5xGE RJ45
---------------------------	---



## SNR MD2

- 2.4 GHz 2T2R (до 300 MBit/s)
- 5 GHz 2T2R Wave 2 (до 867 MBit/s)
- 1xWAN / 4xLAN Fast Ethernet

### Fast Ethernet

Рекомендованная модель для массовых подключений на скорости до 100 MBit/s.

SNR MD2 построен на процессоре MediaTek MT7628DA @580MHz. Беспроводная сеть на базе MT7628DA для 2.4 GHz и MT7613BEN для 5 GHz с поддержкой MU-MIMO обеспечит стабильную беспроводную связь.

Интегрированный коммутатор обеспечит скорость - до 200 MBit/s в режиме bidirect (download+upload) для проводных подключений.

## ОСНОВНЫЕ ХАРАКТЕРИСТИКИ

SoC и радиомодули	MediaTek MT7628DA @580MHz, MT7613BEN
Объем RAM/Flash	64 MB/16 MB
Беспроводной интерфейс	IEEE 802.11b/g/n, 2T2R, 2.41-2.47GHz, 20 dBm IEEE 802.11a/n/ac Wave 2, 2T2R, 5.1-5.8GHz, 20 dBm
Антенны	4x5dBi, всенаправленные
Портов LAN	4x10/100 Mbit/s
Портов WAN	1x10/100 Mbit/s
Бесшовный роуминг	802.11k/r/v
Mesh	Да (кабель, беспроводной)
Управление	Web SSH TR-069 Android APP
Источник питания	12V DC, 1A

## ИНФОРМАЦИЯ ДЛЯ ЗАКАЗА

SNR MD2	Беспроводной маршрутизатор SNR MD2, 802.11a/b/g/n/ac Wave 2, 5xFE RJ45
---------	--



## SNR-CPE-W4N (REV. N)

- 2.4 GHz 2T2R (до 300 Mbits/s)
- 1xWAN / 4xLAN Fast Ethernet

### Fast Ethernet

Модель рекомендована для установки в частном секторе, для пользователей с преимущественно 2,4 GHz клиентами.

SNR-CPE-W4N (REV. N) построен на процессоре MediaTek MT7628NN @580MHz. Беспроводная сеть на базе MT7628NN для 2.4 GHz с 2x5 dBi антеннами и поддержкой MIMO обеспечит стабильную беспроводную связь.

Интегрированный коммутатор обеспечит скорость - до 200 Mbits/s в режиме bidirect (download+upload) для проводных подключений.

## ОСНОВНЫЕ ХАРАКТЕРИСТИКИ

SoC и радиомодули	MediaTek MT7628NN @580MHz
Объем RAM/Flash	64 MB/8 MB
Беспроводной интерфейс	IEEE 802.11b/g/n, 2T2R, 2.41-2.47GHz, 20 dBm
Антенны	2x5dBi, всенаправленные
Портов LAN	4x10/100 Mbit/s
Портов WAN	1x10/100 Mbit/s
Управление	Web SSH TR-069 Android APP
Источник питания	5V DC, 1A

## ИНФОРМАЦИЯ ДЛЯ ЗАКАЗА

SNR-CPE-W4N (REV. N)	Беспроводной маршрутизатор SNR-CPE-W4N (REV. N), 802.11b/g/n, 5xFE RJ45
----------------------	---





## SNR LTE

- 2.4 GHz 2T2R (до 300 Mbit/s)
- LTE cat.4 до 150 Mbit/s
- 1xWAN / 2xLAN Fast Ethernet
- Съёмные антенны

### LTE

Маршрутизатор SNR LTE обеспечит связь в тех случаях, когда доступ к традиционным фиксированным сетям недоступен или фиксированное соединение нестабильно и требует резервного соединения LTE.

SNR LTE также использует программное обеспечение EasyWRT, которое обеспечивает преимущества экосистемы SNR:

- Централизованное управление через CWMP
- Резервирование каналов
- Удобные инструменты мониторинга и диагностики

## ОСНОВНЫЕ ХАРАКТЕРИСТИКИ

SoC и радиомодули	MediaTek MT7628NN @580MHz
Объем RAM/Flash	64 MB/16 MB
LTE wireless interface	LTE cat.4 up to 150 Mbit/s LTE-FDD:B1/B3/B5/B7/B8/B20/B28 LTE-TDD:B38/B40/B41 WCDMA:B1/B8 GSM:900/1800
Беспроводной интерфейс	IEEE 802.11b/g/n, 2T2R, 2.41-2.47GHz
Антенны	4x5dBi, всенаправленные съёмные (SMA-male/female)
Портов LAN	2x10/100 Mbits/s
Портов WAN	1x10/100 Mbits/s
Управление	Web SSH TR-069
SMS/USSD	Да
Источник питания	12V DC, 1A

## ИНФОРМАЦИЯ ДЛЯ ЗАКАЗА

SNR-RT420-F21-LTE	Беспроводной LTE-маршрутизатор SNR-RT420-F21-LTE, 802.11b/g/n
-------------------	---

## ГАРАНТИЙНЫЕ ОБЯЗАТЕЛЬСТВА И ПОДДЕРЖКА



2 года гарантийного обслуживания



Оперативная поддержка на support.nag.ru



Выпуск фиксов при обнаружении багов



Развитие и поддержка ПО

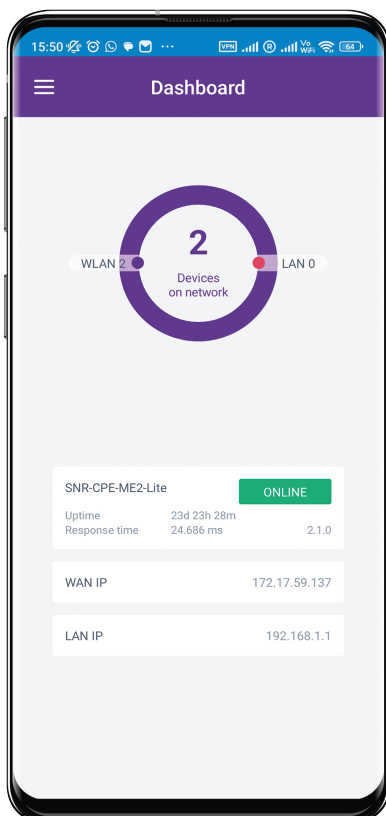
## БАЗА ЗНАНИЙ

База знаний - единая точка входа для пользователя роутеров SNR



- Инструкции по настройке роутеров SNR в различных кейсах
- Информация о гарантийном обслуживании
- Контакты поддержки
- Актуальное программное обеспечение для устройства
- Статьи про Wi-Fi и многое другое

## ПРИЛОЖЕНИЕ CPE-CONFIG



- Можно настроить все минимально необходимые функции (Мастер настройки, соединение WAN, беспроводные сети, TV, VLAN и тд.)
- Дополнительные функции (Просмотр подключенных клиентов, обновление, диагностика, сохранение/восстановление конфигурации и тд)
- Групповое применение настроек - настройте все функции без ожидания на перезагрузку и примените разом



НАГ — ведущий поставщик телекоммуникационных и ИТ-решений с 20-летней историей. С 2004 года компания обслуживает множество клиентов в более чем 25 странах СНГ и Ближнего Востока, предоставляя следующие решения:

- полный спектр оборудования для операторов связи;
- сетевые решения L2 и L3;
- WiFi-маршрутизаторы SOHO и оборудование IPTV STB;
- интеллектуальные системы видеонаблюдения со встроенной аналитикой;
- серверы и хранилища;
- решения по инфраструктуре и электроснабжению.

Имея более 650 преданных своему делу сотрудников, включая сильную инженерную команду из более чем 150 сотрудников, компания НАГ управляет семью представительствами, расположенных в Екатеринбурге, Москве, Новосибирске, Ростове-на-Дону, Санкт-Петербурге, Перми, Алматы (Казахстан) и Ташкенте (Узбекистан). Наши логистические центры в Москве, Вашингтоне (США) и Шанхае (Китай) позволяют работать напрямую с зарубежными партнерами и отгружать товары максимально качественно и в оптимизированные сроки.

**ЕКАТЕРИНБУРГ**

ул. Краснолесья, 12а, 4 этаж  
+7 (343) 379-98-38  
sales@nag.ru

**МОСКВА**

Семёновская площадь, 1А,  
БЦ Соколиная гора, 13 этаж  
+7 (495) 950-57-11; msk@nag.ru

**САНКТ-ПЕТЕРБУРГ**

Большой Сампсониевский пр-кт, 28/2, оф. 325  
+7 (812) 918-98-38, +7 (812) 406-8-100  
spb@nag.ru

**НОВОСИБИРСК**

ул. Гоголя, 51  
+7 (383) 251-02-56  
ns@nag.ru

**РОСТОВ-НА-ДОНУ**

ул. Береговая, 8, оф. 409  
+7 (863) 270-45-21  
rostov@nag.ru

**КАЗАХСТАН, АЛМАТЫ**

пр-кт Абая, 151, БЦ Алатау, оф. 1109  
+7 727 344 34 44  
sales@nag.kz

**УЗБЕКИСТАН, ТАШКЕНТ**

Мирзо-Улугбекский р-н,  
ул. Сайрам 7-тор, д.52  
+998 55 508 0660  
sales@nag.uz

