



Каталог XPON

Компания НАГ предлагает широкий выбор решений для PON-сетей. Мы поставляем от самых простых бюджетных моделей до многофункциональных TriplePlay-устройств. Какое решение выбрать, будет зависеть от того, какие сервисы вы планируете предоставлять клиентам. Особенно хочется обратить внимание на предоставление сервиса КТВ.

Оглавление

| | |
|---------------------------------|----|
| Решение для xPON + CATV..... | 3 |
| EPON vs GPON..... | 4 |
| Экономические решения xPON..... | 5 |
| OLT SNR..... | 6 |
| ONT/ONU SNR..... | 7 |
| BDCOM..... | 8 |
| ZTE..... | 10 |
| Huawei..... | 11 |

Решение для xPON + CATV

В ассортименте нашего магазина есть широкий выбор абонентских устройств с RF-выходом. Основным преимуществом данного решения является отсутствие необходимости в преобразовании сигнала из CATV в Multicast или unicast, при этом сохраняется возможность управлять подачей услуги с помощью управления через WEB/SNMP/CLI CATV-приемником на самой ONT.

Однопортовое абонентское устройство SNR для PON сетей может быть выполнено как в EPON- так и в GPON исполнении. Кроме того возможны варианты с 1 или 4 GE-портами, а так же же с Wi-Fi как с 2.4 Ghz так и с dualband 2.4/5 Ghz.

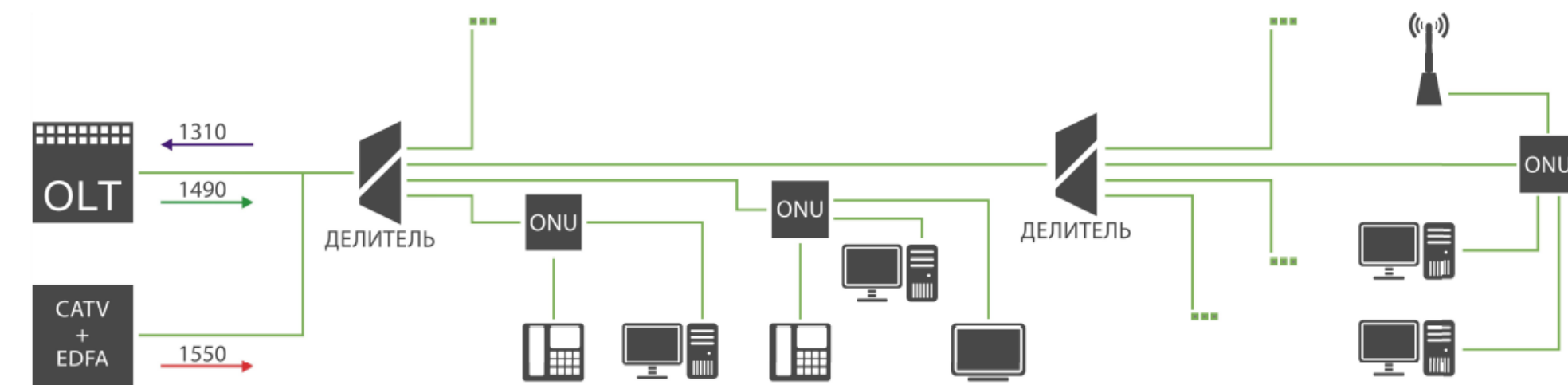
Для примера приведем расчет стоимости в переводе на одного абонента с использование EPON- и GPON технологии.

Комплект оборудования для включения 256 клиентов с предоставлением КТВ:

- для сетей EPON (на базе BDCOM) обойдется в ~40\$ на одного абонента;
- для сетей GPON (на базе Dasan) обойдется в ~50\$ на одного абонента.

АБОНЕНТСКИЕ УСТРОЙСТВА С RF ВЫХОДОМ А ТАКЖЕ ИХ ХАРАКТЕРИСТИКИ:

| Модель | Технология | Количество медных портов | Наличие Wi-Fi | Поддержка NAT | RF-порт (для КТВ) |
|-----------------------|------------|--------------------------|---------------|---------------|-------------------|
| SNR-ONU-EPON-1G-RF | EPON | 1 x GE | - | + | + |
| SNR-ONU-EPON-4G-RF | EPON | 4 x GE | - | + | + |
| SNR-ONU-EPON-4G-RF-W | EPON | 4 x GE | + | + | + |
| SNR-ONU-GPON-1G-RF | GPON | 1 x GE | - | + | + |
| SNR-ONU-GPON-4G-RF | GPON | 4 x GE | - | + | + |
| SNR-ONU-GPON-4G-RF-W | GPON | 4 x GE | + | + | + |
| SNR-ONU-GPON-4G-DW-RF | GPON | 4 x GE | + | + | + |



Выбор между EPON и GPON

**В 2019 ГОДУ В АССОРТИМЕНТЕ НАШЕГО МАГАЗИНА
ПОЯВИЛАСЬ НОВИНКА АБОНЕНТСКОЕ ОБОРУДОВАНИЕ XPON.**

xPON — это абонентское оборудование, которое успешно работает как в EPON-, так и в GPON-сетях, благодаря универсальному оптическому трансиверу и доработке ПО. Мы рекомендуем применять эти ONT в сетях, где планируется переход в будущем с EPON OLT на GPON, а также в качестве ЗИП.

Подключить коммутатор, CPE, IP-камеру или другое устройство с SFP-портом по технологии PON теперь не проблема, благодаря SNR-SFP-ONU-XPON. Этот SFP-трансивер с интегрированным xPON-модулем, позволяет избавиться от лишних промежуточных устройств и подключить к PON, непосредственно конечное устройство. Новый xPON-чип теперь не только стабильно работает при высоких температурах, но и поддерживает до 2048 MAC-адресов.

| Модель | Технология | Количество медных портов | Наличие Wi-Fi | Поддержка NAT | RF-порт (для КТВ) |
|----------------------|------------|--------------------------|---------------|---------------|-------------------|
| SNR-SFP-ONU-XPON | xPON | - | - | - | - |
| BO-ONU-XPON-IG-mini | xPON | 1 x GE | - | + | - |
| SNR-ONU-XPON-IG-mini | xPON | 1 x GE | - | + | - |



Для ЭКОНОМНЫХ

Для самых экономных подготовлено специальное решение под брендом В-ОрТіХ

Бренд В-Optix символизирует рабочее решение по доступной цене. Абонентские терминалы В-Optix совместимы с основными производителями OLT* (C-DATA, BDCOM, ZTE, Huawei, DASAN, SNR).

| Модель | Технология | Количество медных портов | Наличие Wi-Fi | Поддержка NAT | RF-порт (для КТВ) |
|-------------------------|------------|--------------------------|---------------|---------------|-------------------|
| BO-ONU-EPON-1G-mini | EPON | 1 x GE | - | + | - |
| BO-ONU-GPON-1G-mini | GPON | 1 x GE | - | + | - |
| BO-ONU-XPON-1G-mini | xPON | 1 x GE | - | + | - |
| BO-ONU-XPON-4G-1P-DW | xPON | 4 x GE | + | + | - |
| BO-ONU-XGSPON-1TG-3G-1P | XGSPON | 1 x TE 3 x G | - | + | - |

Кроме того, возможна разработка модели в соответствии с вашими техническими требованиями.



OLT SNR

СТАНЦИОННЫЕ ТЕРМИНАЛЫ SNR ЯВЛЯЮТСЯ ОПТИМАЛЬНЫМ РЕШЕНИЕМ ДЛЯ ЛОКАЛЬНЫХ, РЕГИОНАЛЬНЫХ И ФЕДЕРАЛЬНЫХ ОПЕРАТОРОВ СВЯЗИ

SNR OLT поддерживают схему деления до 128 ONT на порт (GPON) так и до 256 ONT на порт (XGS-PON). На наших стационарных терминалах реализована функция автоматического присвоения шаблона с настройками, что экономит силы и время при подключении абонентов. Кроме того, на OLT SNR отсутствует лицензирование сторонних абонентских устройств ONT.



SNR OLT в нашем магазине представлен следующими позициями

| OLT модель | Технология | Кол-во PON-портов | Кол-во ONU на 1 PON-порт | 10G Uplink | Поддержка L3 | Сменные блоки питания |
|----------------------|-----------------|-------------------|--------------------------|------------|--------------|-----------------------|
| SNR-OLT-GPON-4-2AC | GPON | 4 | 128 | - | - | - |
| SNR-OLT-GPON-8-2AC | GPON | 8 | 128 | + | + | + |
| SNR-OLT-GPON-16-2AC | GPON | 16 | 128 | + | + | + |
| SNR-OLT-XGSPON-8-2AC | XGSPON/ GPON | 8 | 128 | + | + | + |

Оптические модули SNR И ВО для GPON OLT

| SFP модель | Технология | Дальность | Оптический бюджет |
|-----------------------|------------|-----------|-------------------|
| SNR-SFP-W43-GPON-C+ | GPON | До 20км | 32dB |
| SNR-SFP-W43-GPON-C++ | GPON | До 20км | 35dB |
| SNR-SFP-W43-GPON-C+++ | GPON | До 20км | 37dB |
| BO-SFP-W43-GPON-C+ | GPON | До 20км | 32dB |
| BO-SFP-W43-GPON-C++ | GPON | До 20км | 35dB |
| BO-SFP-W43-GPON-C+++ | GPON | До 20км | 37dB |

ONT/ONU SNR

НАШИ АБОНЕНТСКИЕ УСТРОЙСТВА SNR И ВО ПОЛНОСТЬЮ СОВМЕСТИМЫ С ОБОРУДОВАНИЕМ EPON/GPON/XGS-PON КЛЮЧЕВЫХ ПРОИЗВОДИТЕЛЕЙ.

| Модель | Технология | Количество медных портов | Наличие Wi-Fi | Количество POTS-портов | Поддержка NAT | RF-порт (для КТВ) | Поддержка POE |
|-----------------------------|------------|--------------------------|---------------|------------------------|---------------|-------------------|---------------|
| SNR-ONU-EPON-1G-RF | EPON | 1 x GE | - | - | + | + | - |
| SNR-ONU-EPON-4G-RF | EPON | 4 x GE | - | - | + | + | - |
| SNR-ONU-EPON-4G-RF-W | EPON | 4 x GE | + | - | + | + | - |
| SNR-ONU-GPON-1G-RF | XPON | 1 x GE | - | - | + | + | - |
| SNR-ONU-GPON-4G-RF | XPON | 4 x GE | - | - | + | + | - |
| SNR-ONU-GPON-4G-RF-W | XPON | 4 x GE | + | - | + | + | - |
| SNR-ONU-GPON-4G-DW | XPON | 4 x GE | + | - | + | + | - |
| SNR-ONU-EPON-1G-mini | EPON | 1 x GE | - | - | + | - | - |
| SNR-ONU-EPON-2G-1P | EPON | 2 x GE | - | + | + | - | - |
| SNR-ONU-EPON-4F | EPON | 4 x FE | - | - | + | - | - |
| SNR-ONU-EPON-8F-POE | EPON | 8 x FE | - | - | + | - | + |
| SNR-ONU-EPON-8F | EPON | 8 x FE | - | - | + | - | - |
| SNR-ONU-GPON-1G-W | XPON | 1 x GE | + | - | + | - | - |
| SNR-ONU-GPON-1G-mini-apc | XPON | 1 x GE | - | - | + | - | - |
| SNR-ONU-GPON-1G-mini-C+ | XPON | 1 x GE | - | - | + | - | - |
| SNR-ONU-GPON-1G-mini | XPON | 1 x GE | - | - | + | - | - |
| SNR-ONU-GPON-1G-mini-apc-C+ | XPON | 1 x GE | - | - | + | - | - |
| SNR-ONU-GPON-4E-POE | XPON | 4 x FE | - | - | + | - | + |
| SNR-ONU-GPON-4G | XPON | 4 x GE | - | - | + | - | - |
| SNR-ONU-GPON-4G-1P-DW | XPON | 4 x GE | + | + | + | - | - |
| SNR-ONU-GPON-4E-2P-DW | XPON | 4 x FE | + | + | + | - | - |
| SNR-ONU-GPON-4G-2P-DW | XPON | 4 x GE | + | + | + | - | - |
| SNR-ONU-GPON-4G-2P-DW-RF | XPON | 4 x GE | + | + | + | + | - |
| SNR-ONU-GPON-4G-W | XPON | 4 x GE | + | - | + | - | - |
| SNR-ONU-GPON-4G-DW-APC-C+ | XPON | 4 x GE | + | - | + | - | - |
| SNR-ONU-XPON-1G-mini | XPON | 1 x GE | - | - | + | - | - |
| SNR-ONU-GPON-2E-1P-W | XPON | 2 x FE | + | + | + | - | - |
| SNR-ONU-GPON-2E-W-RF | XPON | 2 x FE | + | - | + | + | - |
| BO-ONU-EPON-1G-mini | EPON | 1 x GE | - | - | + | - | - |
| BO-ONU-GPON-1G-mini | GPON | 1 x GE | - | - | + | - | - |
| BO-ONU-XPON-1G-mini | XPON | 1 x GE | - | - | + | - | - |



В КАЧЕСТВЕ УНИВЕРСАЛЬНОГО РЕШЕНИЯ ДЛЯ «БОЛЬШИХ И МАЛЕНЬКИХ» СЕТЕЙ КОМПАНИЯ NAГ РЕКОМЕНДУЕТ К ИСПОЛЬЗОВАНИЮ BDCOM XPON.

Станционные терминалы OLT BDCOM имеют удобную систему автоматического добавления и настройки абонентских устройств. Кроме того на OLT BDCOM отсутствует привязка к вендору-производителю абонентских устройств, что позволяет без потери отказоустойчивости сети применять абонентские терминалы SNR.



BDCOM OLT В НАШЕМ МАГАЗИНЕ ПРЕДСТАВЛЕН СЛЕДУЮЩИМИ ПОЗИЦИЯМИ

| Модель OLT | Технология | Кол-во EPON-портов | Кол-во ONU на 1 EPON-порт | 10G Uplink | Количество мультикаст-групп | Поддержка L3 | Сменные блоки питания |
|----------------|------------|--------------------|---------------------------|------------|-----------------------------|--------------|-----------------------|
| P3600-04-2AC | EPON | 4 | 64 | + | 256 | + | - |
| P3600-08E-2AC | EPON | 8 | 64 | + | 2000 | + | + |
| P3600-16E-2AC | EPON | 16 | 64 | + | 2000 | + | + |
| GP3600-04B-2AC | GPON | 4 | 128 | + | 2000 | + | + |
| GP3600-08B-2AC | GPON | 8 | 128 | + | 2000 | + | + |
| GP3600-16B-2AC | GPON | 16 | 128 | + | 2000 | + | - |

ОПТИЧЕСКИЕ МОДУЛИ BDCOM ДЛЯ EPON И GPON OLT

| Модель SFP | Технология | Дальность | Оптический бюджет |
|---------------|------------|-----------|-------------------|
| OLT-GSFP-20+ | EPON | До 20км | 32dB |
| OLT-GSFP-20++ | EPON | До 20км | 35dB |
| OLT-GSFP-C+ | GPON | До 20км | 32dB |
| OLT-GSFP-C++ | GPON | До 20км | 35dB |

НАИБОЛЕЕ ПОПУЛЯРНЫЕ АБОНЕНТСКИЕ ТЕРМИНАЛЫ BDCOM

| Модель | Технология | Кол-во медных портов | Wi-Fi | POTS-порты | Поддержка NAT | RF-порт (для КТВ) |
|-----------------|------------|----------------------|-------|------------|---------------|-------------------|
| GP1702-1G | EPON/GPON | 1 x GE | - | - | - | - |
| GP1702-4G | EPON/GPON | 4 x GE | - | - | - | - |
| GP1702-4GPM | EPON/GPON | 4 x GE POE | - | - | - | - |
| GP1704-2FC-S | EPON/GPON | 1 x GE + 1 x FE | + | - | + | + |
| GP1704-2F-E | EPON/GPON | 1 x GE + 1 x FE | + | - | + | - |
| GP1704-2FV | EPON/GPON | 1 x GE + 1 x FE | + | 1 | + | - |
| GP1704-4GV | EPON/GPON | 4 x GE | + | 2 | + | - |
| GP1704-4GV-22A | EPON/GPON | 4 x GE | + | 2 | + | - |
| GP1704-4GVC-22A | EPON/GPON | 4 x GE | + | 2 | + | + |



КОМПАНИЯ ZTE ПРЕДСТАВЛЕНА В НАШЕМ МАГАЗИНЕ ЛИНЕЙКОЙ OLT C320.

Это 2-юнитовое шасси с двумя модулями управления и 2 слотами для установки GPON-карт.

Приобретая OLT в нашем магазине, вы получаете возможность, помимо оригинальных OLT использовать абонентские устройства SNR.

СПИСОК ZTE OLT, ДОСТУПНЫХ К ЗАКАЗУ В НАШЕМ МАГАЗИНЕ

| Артикул | Тип устройства | Тип портов | Тип питания | Что входит в состав |
|---------------------------------|---------------------------|---------------------|-------------|--|
| ZXA10 c320-DC Bundle 8xGPON | Набор пакет Шасси + Карта | Uplink -порты 1G | DC | ZXA C320 + 2 модуля управления с Uplink-портами 1G и DC питанием + GTGO |
| ZXA10 c320-DC 10G Bundle 8xGPON | Набор пакет Шасси + Карта | Uplink -порты 1G | DC | ZXA C320 + 2 модуля управления с Uplink-портами 1/10G + DC питанием + GTGO |
| ZXA10 C320 1G-AC | Шасси | Uplink -порты 1G | AC/DC | ZXA C320 + ZXA10 PRAM + 1 модуль управления с Uplink-портами 1G |
| ZXA10 C320 10G-AC | Шасси | Uplink -порты 1/10G | AC/DC | ZXA C320 + ZXA10 PRAM + 1 модуль управления с Uplink-портами 1/10G |
| ZXA10 C320 10G | Шасси | Uplink -порты 1/10G | DC | ZXA C320 + 2 модуля управления с Uplink-портами 1/10G |

| Артикул | Тип устройства | Тип портов | Тип питания | Что входит в состав |
|------------|---------------------------|------------------------|-------------|--|
| ZXA10 C320 | Набор пакет Шасси + Карта | Uplink -порты 1G | DC | ZXA C320 + 2 модуля управления с Uplink-портами 1G |
| GTGH | GPON-карта | 16 GPON -портов | - | В комплекте 16 модулей GPON C+ |
| GTGH+ | GPON-карта | 16 GPON -портов | - | В комплекте 16 модулей GPON C++ |
| GTGO | GPON-карта | 8 GPON -портов | - | В комплекте 8 модулей GPON C+ |
| ZXA10 PRAM | Блок питания для C320 | Порт 48 V / Порт 220 V | AC/DC | Устанавливается вместо управляющего модуля |

СПИСОК АБОНЕНТСКИХ УСТРОЙСТВ ZTE ДОСТУПНЫХ К ЗАКАЗУ В НАШЕМ МАГАЗИНЕ

| Модель | Технология | Кол-во медных портов | Wi-Fi | POTS-порты | Поддержка NAT | RF-порт (для KTB) |
|------------|------------|----------------------|-------|------------|---------------|-------------------|
| ZXA10 F601 | GPON | 1 x GE | - | - | - | - |
| ZXHN F623 | GPON | 4 x FE | + | 1 | + | - |

Так же со стационарными терминалами ZTE совместимы абонентские устройства SNR и VO

HUAWEI - КРУПНЫЙ ПРОИЗВОДИТЕЛЬ ИЗ КИТАЯ.

На сегодняшний день — это один из самых крупных производителей GPON-оборудования.

Для Huawei мы поставляем шасси серии MA56. Серия включает в себя модели MA5608T, MA5603T, MA5600T. Для новой линейки MA58 могут поставляться шасси MA5800-X2, MA5800-X7, MA5800-X15, MA5800-X17.

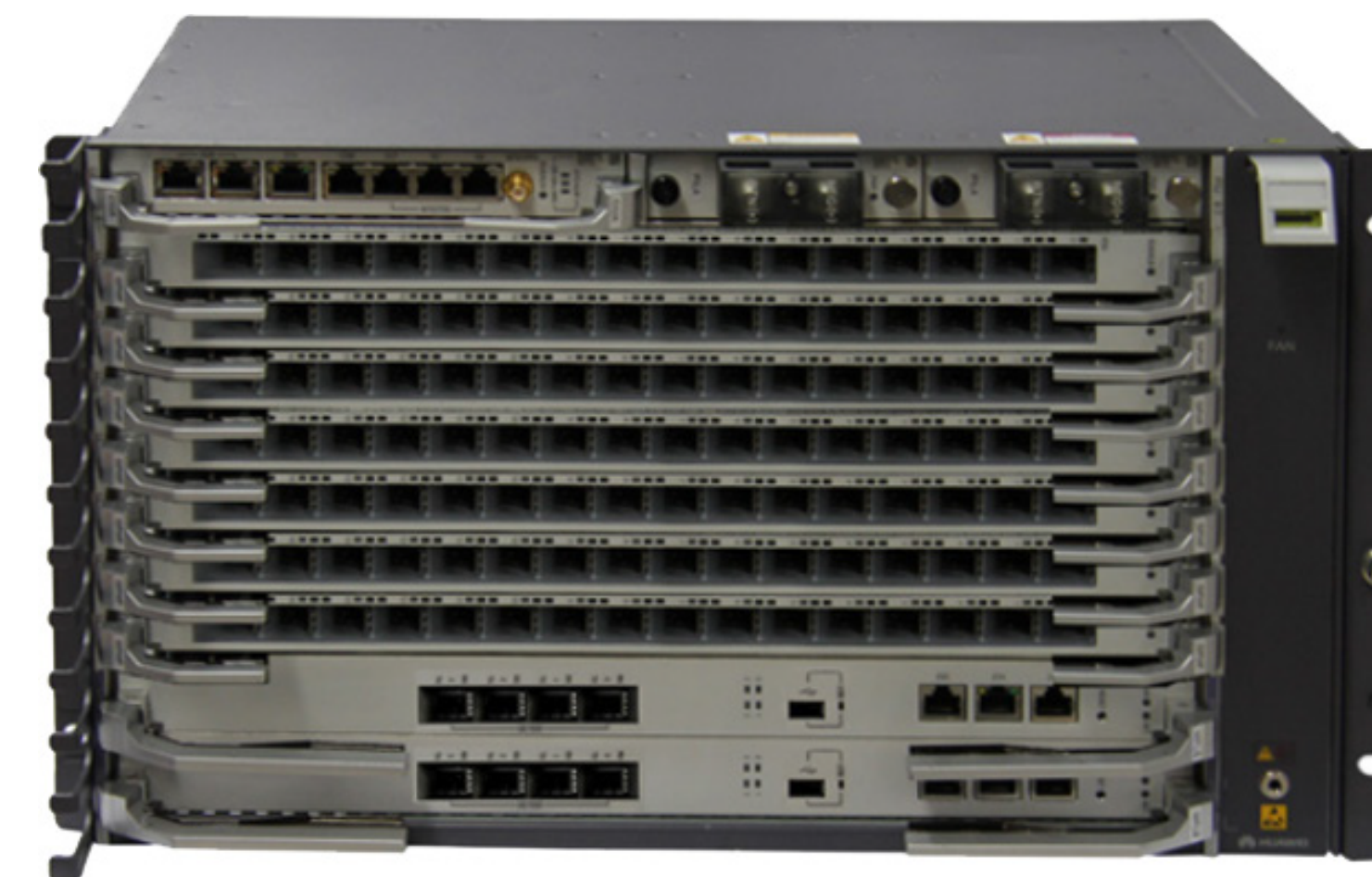
Шасси могут комплектоваться картами на 8 или 16 GPON-портов, что обеспечивает плотность, достаточную для развития PON в многоквартирных домах. С OLT могут работать любые модели ONU GPON Huawei.

ДОСТУПНЫЕ К ЗАКАЗУ HUAWEI OLT

| Model | Device Type | Type of Ports | Power Supply Type | Что входит в состав |
|---------------------------|---------------------------|--------------------|-------------------|--|
| MA5608T-10G Bundle 8xGPON | Набор пакет Шасси + Карта | Uplink-порты 1/10G | AC/DC | MA5608T-10G + 2 модуля управления с Uplink-портами 1/10G + H801MPWD + GPBD |
| MA5608T Bundle 8xGPON | Набор пакет Шасси + Карта | Uplink-порты 1G | AC/DC | MA5608T + 2 модуля управления с Uplink-портами 1G + H801MPWD + GPBD |
| MA5608T-DC Bundle 8xGPON | Набор пакет Шасси + Карта | Uplink-порты 1G | DC | MA5608T + 2 модуля управления с Uplink-портами 1G + H801MPWC + GPBD |
| MA5608T-10G | Шасси | Uplink-порты 1/10G | DC | MA5608T-10G + H801MPWD + 2 модуля управления с Uplink-портами 1/10G |

| Артикул | Тип устройства | Тип портов | Тип питания | Что входит в состав |
|------------------------------|---------------------------|--------------------|-------------|--|
| MA5608T-DC | Шасси | Uplink-порты 1G | DC | MA5608T+ H801MPWC + 2 модуля управления с Uplink-портами 1G |
| MA5608T-10G-1/2-AC | Шасси | Uplink-порты 1/10G | AC/DC | MA5608T+ H801MPWD + 1 модуль управления с Uplink-портами 10G |
| MA5603T-10G-DC | Шасси | Uplink-порты 1/10G | DC | MA5603T-10G-DC +PRTE + 2 модуля управления с Uplink-портами 1/10G |
| MA5603T-10G-DC Bundle 8xGPON | Набор пакет Шасси + Карта | Uplink-порты 1/10G | DC | MA5603T-10G-DC +PRTE + 2 модуля управления с Uplink-портами 1/10G + GPBD |
| GPFD | GPON | 16 | - | В комплекте 16 модулей GPON C+ |
| GPFD+ | GPON-карта | 16 GPON-портов | - | В комплекте 16 модулей GPON C++ |
| GPBD | GPON-карта | 8 GPON-портов | - | В комплекте 8 модулей GPON C+ |
| GPBH | GPON-карта | 8 GPON-портов | - | В комплекте 8 модулей GPON C+ |

| Артикул | Тип устройства | Тип портов | Тип питания | Что входит в состав |
|-------------|-----------------------------|------------------------|-------------|--|
| GPBD+ | GPON-карта | 8 GPON-портов | - | В комплекте 8 модулей GPON C++ |
| GPBH+ | GPON-карта | 8 GPON-портов | - | В комплекте 8 модулей GPON C++ |
| H801MPWD | Блок питания для 5608 | Порт 220 В / Порт 48 В | AC/DC | - |
| H801MPWC | Блок питания для 5608 | 2 порта 48В | DC | - |
| PRTE | Блок питания для 5603 | Порт 48 В | DC | - |
| MA5800-X7 | Шасси | Uplink-порты 1/10G | DC | MA5800-X7 + 2 * P1LA x 2 + 2 модуля управления с Uplink-портами 1/10G |
| MA5801-GP08 | Pizza-BOX | Uplink-порты 1/10G | AC/DC | 1U OLT с комплектом GPON C+ модулей |
| MA5800-X17 | Шасси | Uplink-порты 1/10G | DC | MA5800-X17 + 2 * P1LA x 2 + 2 модуля управления с Uplink-портами 1/10G |
| GPHF | GPON карта для линейки 5800 | 16 GPON-портов | - | В комплекте 16 модулей GPON C+ |



ДОСТУПНЫЕ К ЗАКАЗУ HUAWEI ONT

| Модель | Технология | Кол-во медных портов | Wi-Fi | POTS-порты | Поддержка NAT | RF-порт (для КТВ) |
|------------|------------|----------------------|-------|------------|---------------|-------------------|
| HG8310M | GPON | 1 x GE | - | - | - | - |
| HG8310M-C+ | GPON | 1 x GE | - | 1 | + | - |
| HG8145V5 | GPON | 4 x GE | + | 1 | + | - |
| HS8545M5 | GPON | 1 x G / 3 x FE | + | 1 | + | - |

СЛЕДУЙ ЗА НАМИ



NagNews



nag.company



nag



Navuhod

nag.ru | academy.nag.ru | shop.nag.ru | cros.nag.ru

forum.nag.ru | nag.company | nag.wiki



ЕКАТЕРИНБУРГ

ул. Краснолесья, 12а, 4 этаж
+7 (343) 379-98-38
sales@nag.ru



МОСКВА

Семёновская площадь, 1а, БЦ «Соколиная
Гора», 13 этаж; +7 (495) 950-57-11
msk@nag.ru



САНКТ-ПЕТЕРБУРГ

Большой Сампсониевский просп., 28/2, офис 325
+7 (812) 918-98-38, +7 (812) 406-8-100
spb@nag.ru



НОВОСИБИРСК

ул. Гоголя, 51
+7 (383) 251-02-56
ns@nag.ru



РОСТОВ-НА-ДОНУ

ул. Береговая, 8, офис 409
+7 (863) 270-45-21
rostov@nag.ru