

GBE (IP) ИНТЕРФЕЙС

Макс. нагрузка порта	До 300 Мб/с (до 10 Мб/с для каждого сервиса)
Потоки	SPTS/MPTS
Протоколы	UDP
Режим передачи	Мультикаст
Протокол передач	MPEG-2 ISO/IEC 13818 MPEG-4 ISO/IEC 14496

ВЫХОД АНАЛОГ

Количество несущих	До 24 (один РЧ порт)
Модуляция	PAL/SECAM; VSB, NICAM, A2
Частотный диапазон	47 – 862 МГц
Выходной уровень для 24к Выходной уровень	104 дБмкВ
CNR (после внутреннего сумматора)	> 60 дБ
SNR (после внутреннего сумматора)	> 53 дБ

ТЕХНИЧЕСКИЕ ПАРАМЕТРЫ

Формат видео	MPEG-2 HD/SD MP@ML H.264/AVC High Level 4.1 high profile
Формат изображения	PAL, SECAM
Формат экрана	4:3 / 16:9
Разрешение изображения	До 1080i
Форматы аудио	MPEG-1 Layer II, AAC
Частота дискретизации	48; 44,1; 32
Битрейт кодирования	32...384 кб/с
Регулировка уровня звука	0 - 100%

УПРАВЛЕНИЕ И КОНФИГУРАЦИЯ

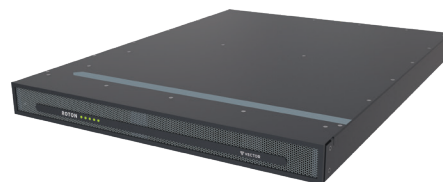
Поддержка WEB сервера	√
-----------------------	---

ДРУГИЕ

Корпус	1RU, 19"
Габариты (Ш x В x Д)	483 x 44 x 502 мм
Вес	12 кг
Диапазон напряжения питания	100...240 V AC
Потребляемая мощность с одним БП	130 Вт
Рабочая температура	5...50 °С
Влажность	80 %

ФУНКЦИОНАЛ

Резервирование (отдельно для каждого сервиса)	√
Два 1 Гб входных порта для потоков	√
Мозаика	√
Двойное аудио (A2/NICAM и моно FM)	√



Разнообразие функциональностей в одном устройстве
Высокая масштабируемость
Стандартный корпус 19"
Вход IP
Выход PAL/SECAM
A2/NICAM Stereo Audio
Конфигурация с помощью ПО
Простое управление РЧ
Мультиформатная модуляция с одного выходного РЧ порта

Операторы мультисервисных услуг нуждаются в наилучших параметрах, высокой функциональности и производительности оборудования, а также низких операционных расходах. Ответом на эти требования является платформа ROTON. Лучшим местом для этого решения является точка соприкосновения технологий аналоговой и цифровой передачи.

Это место, где цифровая IP передача преобразуется в аналоговую, с целью предоставления услуг в технологиях: PAL, SECAM.

Наши клиенты, оптимизируя способы запуска телевизионных услуг, ожидают также высокое качество и поэтапность решения, которое позволит преобразовать IP в РЧ максимально близко к абоненту. Концепция платформы ROTON была разработана в ответ на необходимость современного HUBа, т.е. вынесенной локализации в сети оператора, которая получает контент видео в формате IP и формирует на выходе РЧ.

Высокая плотность	Мультиформатный сигнал с 1 РЧ выхода	ПО-ориентированная архитектура	Независимая конфигурация всех выходных каналов, нет прилегающей частоты
Уникальные РЧ параметры	Независимая конфигурация всех выходных каналов	Простое управление РЧ	Простое обновление функциональностей в будущем