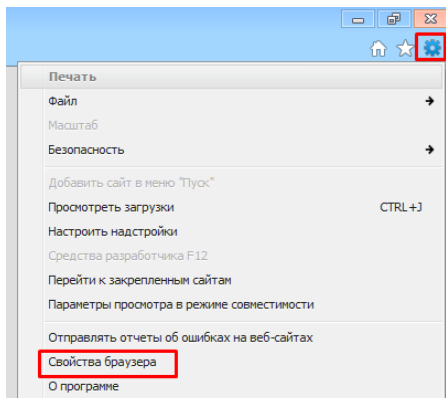


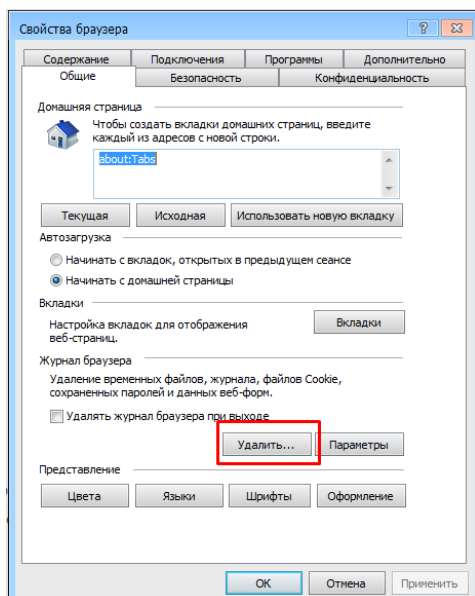
Настройка браузера

Рекомендуемый для работы браузер Internet Explorer

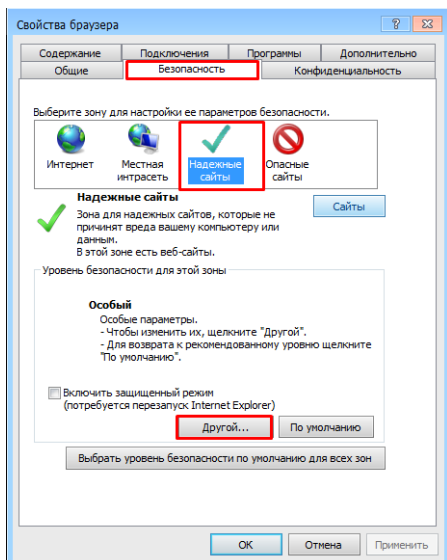
1. Перед входом на устройство настройте Ваш браузер для корректной работы в веб интерфейсе. Откройте Internet Explorer, в правом верхнем углу значок настройки, выберите свойства браузера.



2. Удаляем Cookie.

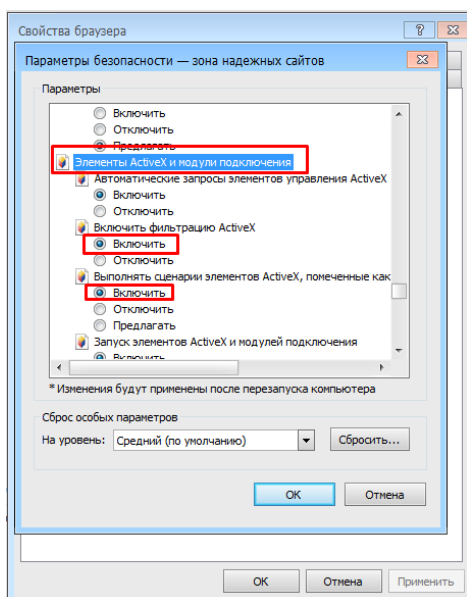


3. Переходим на вкладку безопасность, выбираем надежные узлы, кликаем "другой"

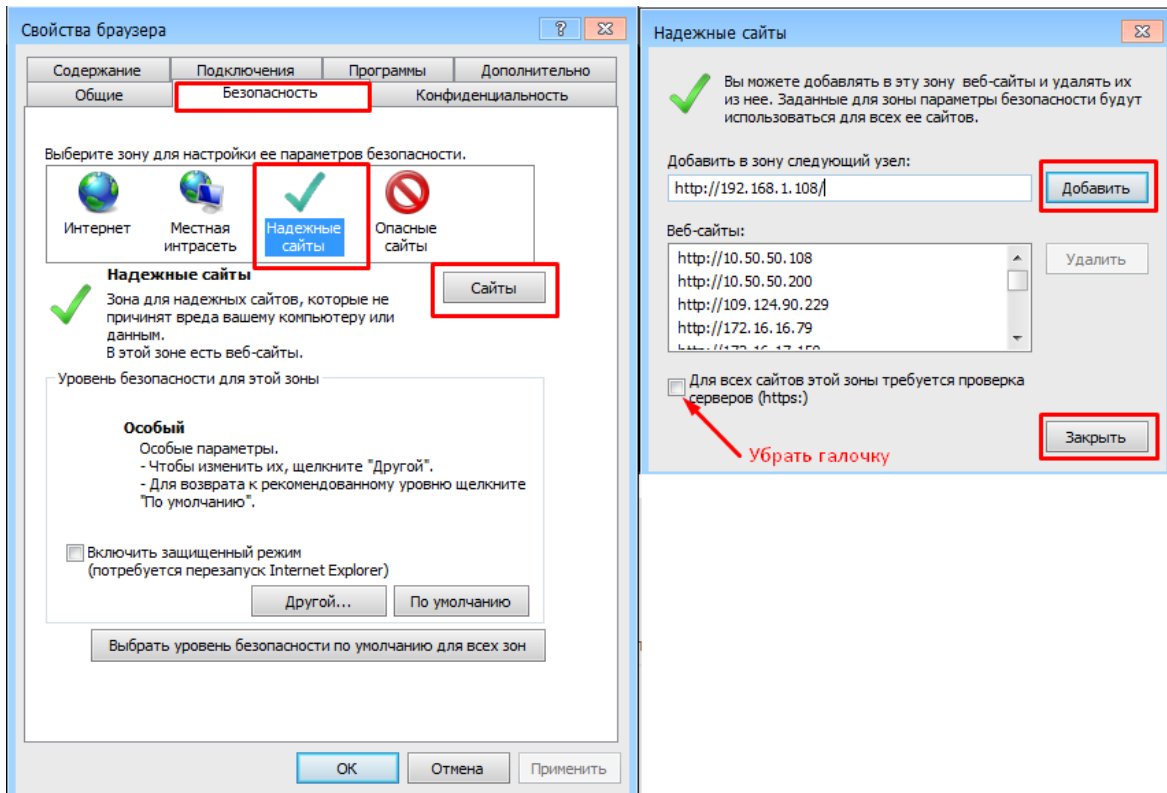


4. Находим Элементы ActiveX и модули подключения, включаем ВСЕ ActiveX до конца списка, кроме "запускать антивирусное ПО для элементов управления ActiveX"

Нажимаем ОК



5. Добавляем адрес устройства в надежные узлы, проверку https убираем.

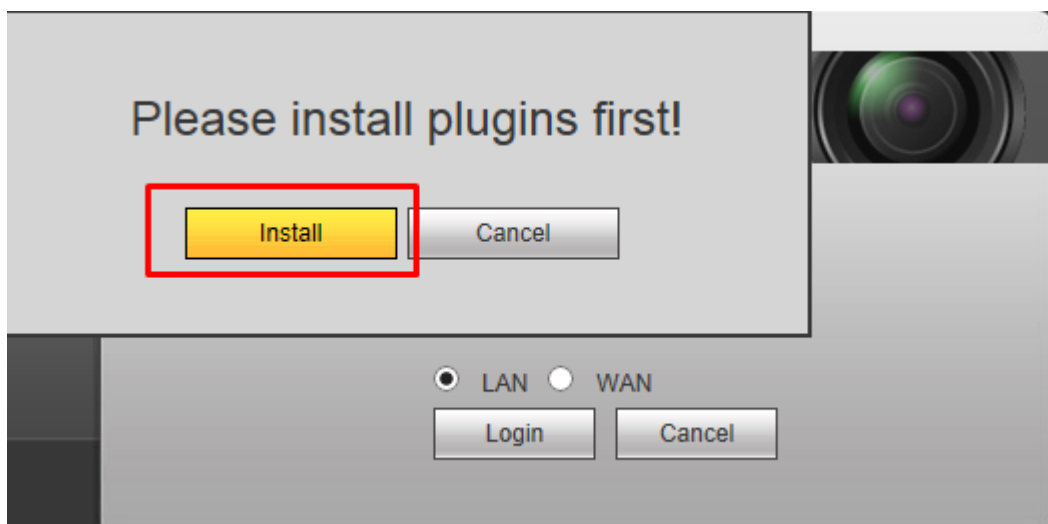


6. Браузер настроен, заходим на устройство.

Вводим адрес устройства в адресной строке браузера

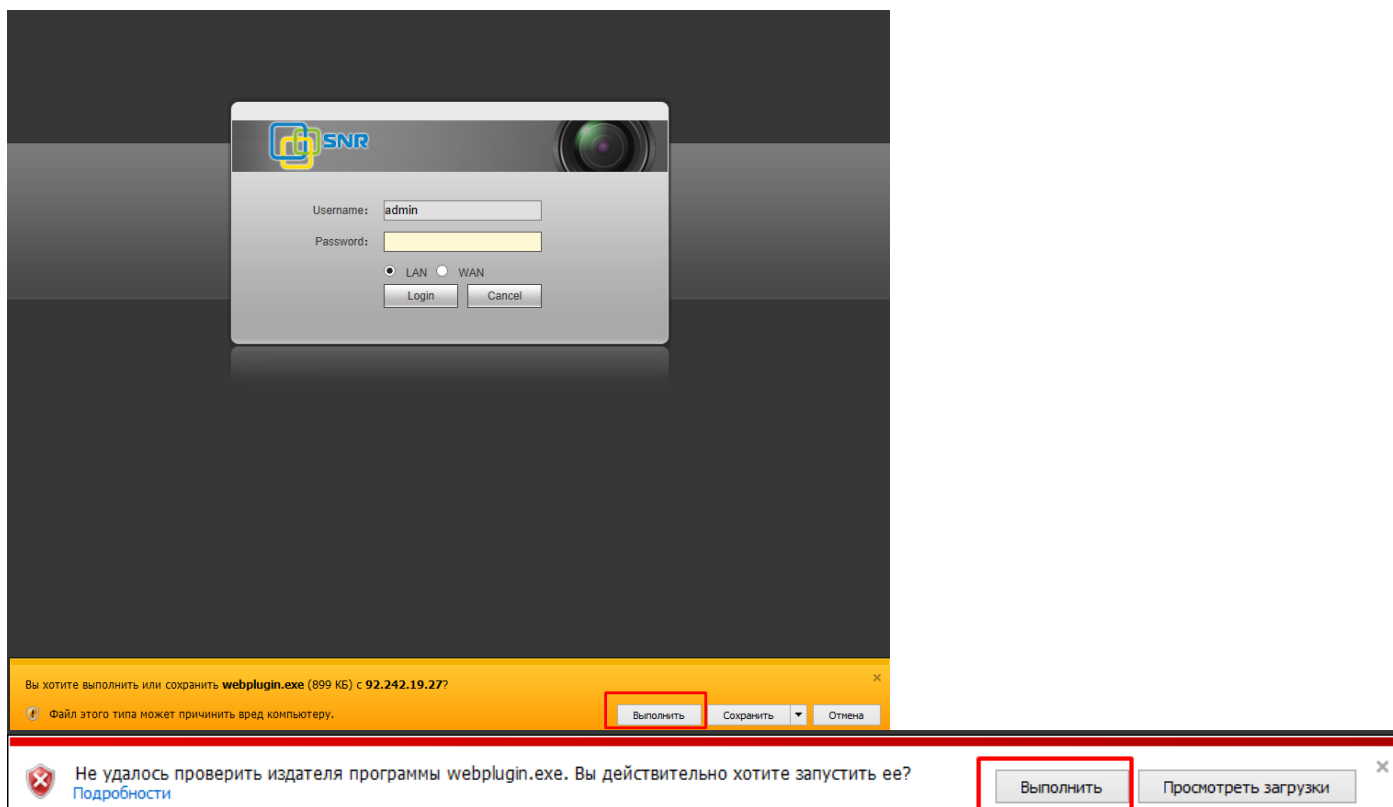
Далее важно установить Plugin и все надстройки, данный компонент нужен для корректного отображения видео.

7. При первом входе, система предлагает установить plugin, нажимаем Install



8. Внизу всплывает окно безопасности, которое пытается предотвратить установку, но мы разрешаем, и нажимаем "выполнить"

P.S Проверьте другие настройки безопасности браузера, возможно у Вас стоит галочка "блокировать всплывающие окна" в таком случае Вы не получили сообщение о заблокированном файле, который в итоге не будет установлен Также проверьте отсутствие галочки "фильтрация ActiveX"



9. Далее идет установка plugin.



10. На некоторых устройствах установка Plugin предлагается после входа на WEB интерфейс. Кликните на строчку "Please click here to download and install the plug-in" и разрешите установку. После удачной установки компонентов, WEB интерфейс обновится.

При входе в некоторые пункты меню, устройство может предложить дополнительно установить элементы ActiveX, Вам нужно выбрать установить, после чего WEB интерфейс снова обновится.

После корректно установленных компонентов, можно использовать другие браузеры.

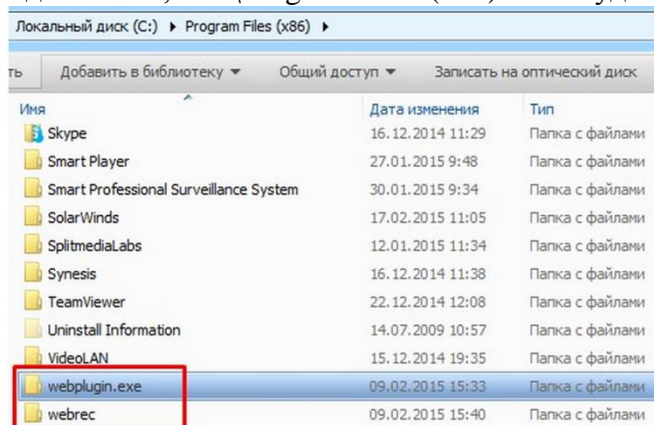
Если у Вас по прежнему не заходит на веб интерфейс или некорректно отображается.

Здесь могут быть разные причины:

1. Не установлены элементы ActiveX, plugin либо установлены не полностью.

Решение: Переходим в C:\Program Files находим две папки : webplugin и webrec

Удаляем их, в C:\Program Files (x86) также удаляем папки webplugin, webrec



2. Браузер блокирует установку ActiveX, plugin

Решение: Проверяем настройки безопасности браузера, смотрим настройки безопасности.

3. брандмауэр или антивирус блокирует установку ActiveX, plugin

Решение: Временно отключаем, пробуем еще раз.

4. Ранее был установлен plugin от другого устройства или с другой прошивкой.

Решение: Точно также как в пункте № 1 удаляем папки webplugin, webrec.

Для того, чтобы убедиться что проблема в браузере а не в устройстве, скачиваем бесплатное ПО [Smart-PSS](#). ПО не требует настроек безопасности и plugin, добавляем устройство и проверяем