

Краткая настройка.

как подключить к пульта камеру или регистратор по IP

настройки пульта:

имя 888888 пароль 888888 по умолчанию

menu operation>>local setup>>network>>ip address mask gateway, port - задали адрес пульта
enter

вернулись в меню operation >> CTL point>>id к примеру № 1>>DevType выбрали DVR если регистратор Dome если ip поворотная камера>>Connect , выбрали network>>enter>>вводим адрес камеры

enter

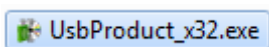
т.е камера добавлена на пульт под id №1

Esc выходим.

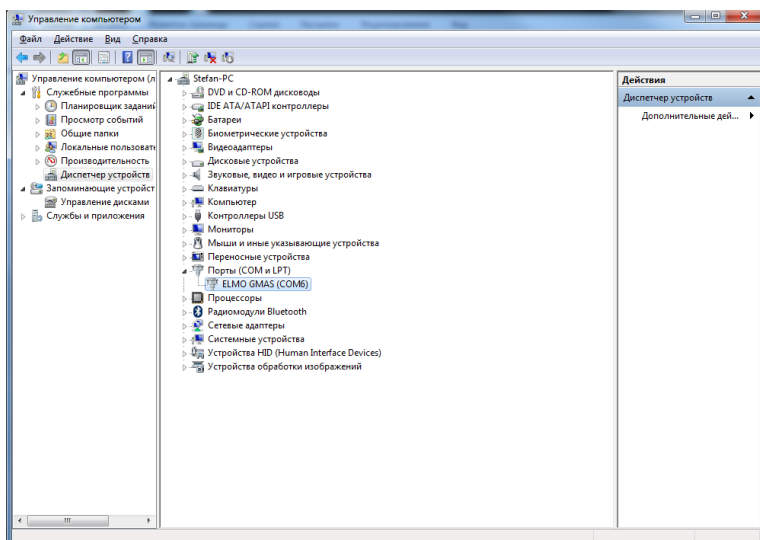
Кликаем на id вводим № 1 происходит подключение к камере, ждем Р/Т и управляем аналогично можно добавить на id № 2 регистратор и управлять регистратором через пульт.

Как использовать пульт с подключением по USB

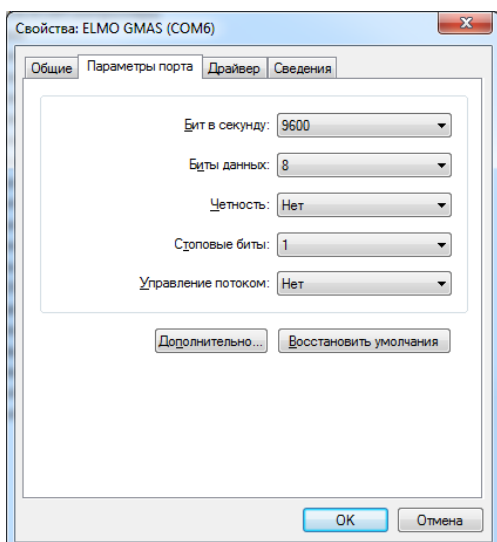
1. Скачайте драйвер и установите на ПК



Зайдите в управление компьютером/диспетчер устройств и убедитесь, что драйвер установлен.



проверьте параметры COM порта



2. Соедините SNR-KB-NetUsb и ПК USB кабелем

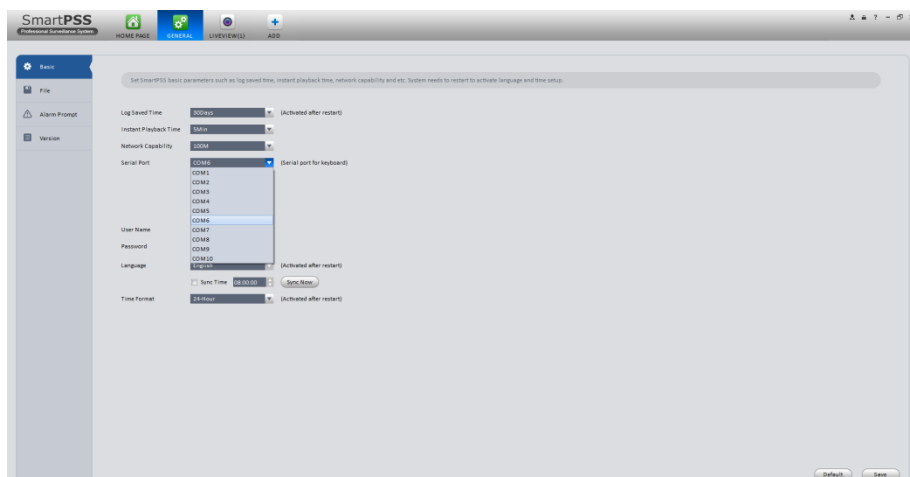
3. Установите ПО Smart-PSS и запустите.

4. На дисплее пульта должно быть:

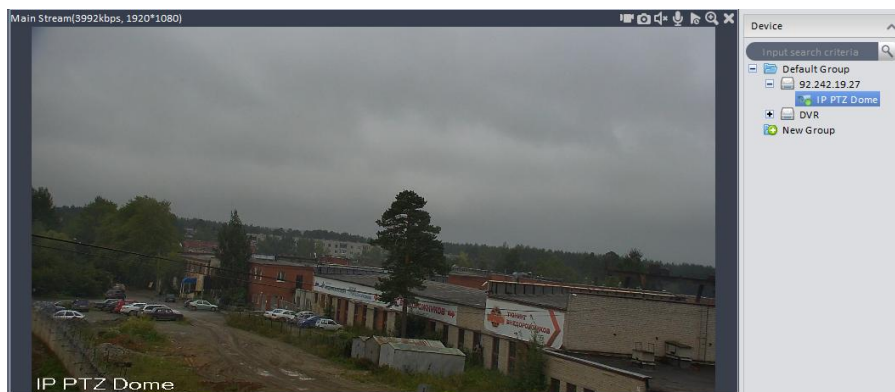
Type: PSS

Link: USB

5. В Smart-PSS откройте вкладку General/Basic, проверьте serial port, COM port должен совпадать с портом на Вашем ПК (в диспетчере устройств)



Откройте вкладку Liveview



Кликните на окно подключенной камеры, на пульте выберите PTZ для управления камерой.

ID- выбор окна в Smart-PSS + номер канала. (ID 8, например)

SAM - выбор камеры

Mult - выбор раскладки окон