

Yealink

YHS36 Mono & YHS36 Dual

Проводная гарнитура
Краткое руководство



Комплектация

YHS36 Mono

①



②



③



YHS36 Dual

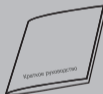
①



②



③



① YHS36 Mono Гарнитура /
YHS36 Dual Гарнитура

② Переходник с QD на RJ9

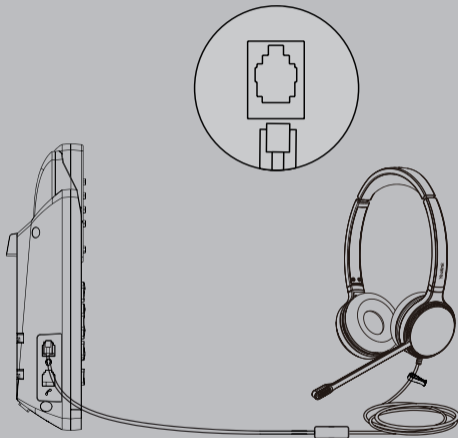
③ Краткое руководство



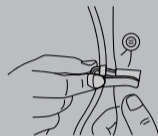
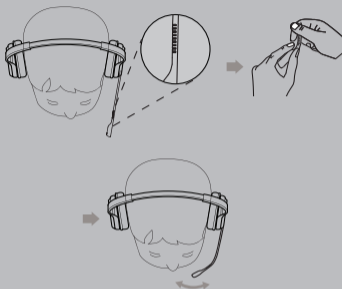
Мы рекомендуем использовать те аксессуары, которыми комплектуется устройство. При использовании сторонних аксессуаров могут возникнуть проблемы с совместимостью, из-за которых устройство может работать некорректно.

Подключение

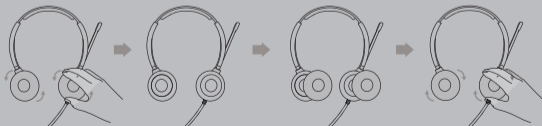
к IP-телефонам Yealink



Ношение и регулировка гарнитуры



Замена амбушюр



*Производитель оставляет за собой право без предварительного уведомления покупателя вносить изменения в конструкцию, комплектацию или технологию изготовления изделия с целью улучшения его технических характеристик. В тексте и цифровых обозначениях данного руководства (инструкции) могут быть допущены опечатки. Если после прочтения данного руководства (инструкции) у Вас останутся вопросы по работе и эксплуатации изделия, обратитесь к продавцу или в специализированный сервисный центр для получения разъяснений.

Изготовитель: YEALINK (XIAMEN) NETWORK TECHNOLOGY CO., LTD,
NO.1 LING-XIA NORTH ROAD, HIGH TECH PARK, HULI DISTRICT, XIAMEN, CHINA, 361009
Еалинк (Шиамен) Нетворк Технолоджи Ко., ЛТД,
№1, Линг-Шиан Норс Род, Хай Тек Парк, Хули Дистрикт, Сямынь, Китай, 361009

Уполномоченное изготовителем лицо: ООО "АЙПИМАТИКА", 143441, Московская область, Красногорский район,
п/о Путилково, ул. 69 км МКАД, строение 17, офис 284
Телефон/Факс: +74959262644
Электронный адрес: info@ipmatika.ru

Узнать год и месяц изготовления устройства можно из серийного номера. Например:
1901SN00001 - первая пара цифр определяет год (19), вторая пара цифр определяет месяц (01) изготовления.
XXXXX1901XXXXXXX - шестое и седьмое число определяет год (19), восьмое и девятое — месяц (01).



Более подробную информацию по оборудованию можно получить на сайте www.ipmatika.com

Copyright © ООО "АйПиМатика"

