



ТЕХНИЧЕСКИЙ ПАСПОРТ

КОММУТАЦИОННАЯ ПАНЕЛЬ SNR, 19" ДЛЯ МОДУЛЕЙ
KEYSTONE, НЕЗАГРУЖЕННАЯ, НЕЭКРАНИРОВАННАЯ, 1U,
24 ПОРТА, РАЗБОРНАЯ, ПОРТЫ БЕЗ ШТОРОК

SNR-UL-1U24-D

УВАЖАЕМЫЙ ПОКУПАТЕЛЬ!

Спасибо, что доверяете качеству продукции SNR. Мы работаем для вас с 2003г.

Под брендом SNR мы производим полный спектр телекоммуникационного оборудования, основываясь на собственном опыте, опыте наших клиентов и потребностях современного рынка.

СОДЕРЖАНИЕ

1. ОБЩИЕ СВЕДЕНИЯ	3
2. ТЕХНИЧЕСКИЕ ХАРАКТЕРИСТИКИ	4
3. ОБЩИЙ ВИД	6
4. КОМПЛЕКТ ПОСТАВКИ	7
5. ПРАВИЛА ХРАНЕНИЯ И ТРАНСПОРТИРОВКИ	7
6. СВИДЕТЕЛЬСТВО О ПРИЕМКЕ	8
7. ЗАМЕТКИ	9
8. ГАРАНТИЙНЫЙ ТАЛОН	10
9. КОНТАКТЫ	11

1. ОБЩИЕ СВЕДЕНИЯ

Коммутационная панель (patching panel) предназначена для разделки в ней кабелей различных подсистем СКС и подключения отдельных составляющих сети друг к другу коммутационными шнурами (patching cords).

SNR-UL-1U24-D - наборная патч-панель, выполненная в неэкранированном исполнении, предназначена для установки в 19" шкаф или стойку. Патч-панель имеет свободных 24 порта (со шторками), в которые устанавливаются модули Keystone.

Модуль Keystone имеет простую конструкцию: на лицевой стороне расположено гнездо RJ-45, с тыльной стороны находятся контакты типа IDC. Заделка кабеля в модуль выполняется стандартным инструментом для работы с IDC контактами. Корпус модуля снабжен надежными фиксаторами позволяющими легко и быстро устанавливать его в наборную патч-панель или настенную розетку. При этом всегда остается возможность произвести перекоммутацию модулей и/или замены отдельного порта. Модули имеют цветовую маркировку по стандарту T568A/B, что повышает простоту монтажа.

Особенностью наборной (незагруженной) патч-панели является возможность устанавливать необходимое количество и тип портов, а также увеличивать портовую емкость по мере необходимости в процессе эксплуатации (максимум - 24 порта). Данная особенность делает процесс монтажа/обслуживания удобным и минимально затратным.

Для удобства администрирования каждый порт панели пронумерован.

2. ТЕХНИЧЕСКИЕ ХАРАКТЕРИСТИКИ

Параметр	Описание
Исполнение	неэкранированное
Высота	1U (44,45мм)
Количество портов	24
Устанавливаемые модули	Keystone
Тип разъемов	в зависимости от устанавливаемых модулей Keystone
Способ заделки контактов	в зависимости от устанавливаемых модулей Keystone
Цвет панели	черный
Количество подключений	не менее 750
Инструмент для заделки проводников	ударный инструмент типа 110
Маркировка	нумерация портов + дополнительные маркировочные площадки
Температура хранения, t °C	-40 ~ +70
Температура монтажа, t °C	0 ~ +50
Температура эксплуатация, t °C	-10 ~ +60
Габаритные размеры, мм	44,45 x 482,6 x 83
Вес, кг	0,7

Электрические характеристики

Максимальный ток, А	1,8 (при +20 °С)
Сопротивление изоляции, МОм	500
Предельно выдерживаемая нагрузка (60 Гц)	до 1000 В (в течение 1 минуты)
Контактное сопротивление, мОм	20
Контактное сопротивление, мОм	2,5

Материалы

Материал панели	сталь толщиной 1,5 мм
Материал пластиковых частей	PC UL94V-0

3. ОБЩИЙ ВИД



Рисунок 1 - Вид спереди

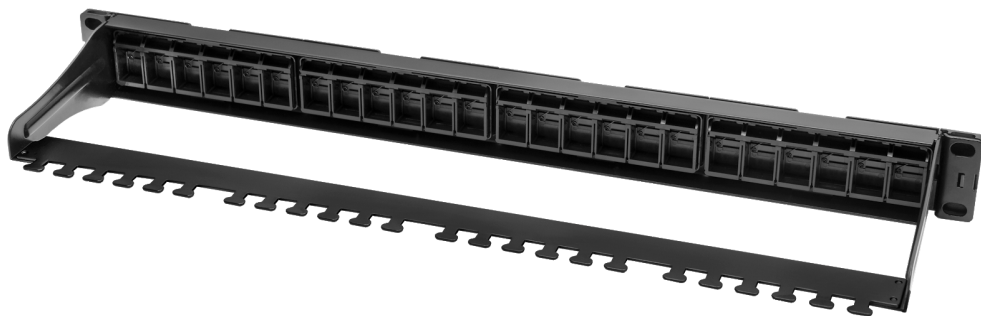


Рисунок 2 - Вид сзади

4. КОМПЛЕКТ ПОСТАВКИ

Коммутационная панель SNR-UL-1U24-D поступает покупателю в следующей комплектации:

- патч-панель (1 шт);
- планка для кабельной поддержки (1 шт);
- пластиковые хомуты/стяжки (4 шт);
- винт М6 (4 шт).

5. ПРАВИЛА ХРАНЕНИЯ И ТРАНСПОРТИРОВКИ

При погрузке и транспортировке следует полностью исключить возможность механических повреждений и самопроизвольных перемещений изделий; положение упаковки должно соответствовать предупредительным обозначениям. Хранение изделия допускается в любом чистом, сухом помещении при условии предотвращения контактов с агрессивной средой и попадания прямого солнечного света, температуре воздуха от -40°C до $+70^{\circ}\text{C}$ и влажности воздуха до 95% без конденсата. Изделие должно храниться в заводской или аналогичной упаковке.

6. СВИДЕТЕЛЬСТВО О ПРИЕМКЕ

Коммутационная панель SNR-UL-1U24-D изготовлена и принята в соответствии с техническими требованиями и условиями, признана пригодной для эксплуатации.

Подпись / Ф.И.О ответственного _____ / _____

7. ЗАМЕТКИ

8. ГАРАНТИЙНЫЙ ТАЛОН

Сведения о товаре

Артикул: _____

Наименование товара: _____

Серийный номер: _____

Сведения о Продавце

Название организации: _____

Адрес: _____

Телефон: _____

Полное положение о гарантийном обслуживании приведено на web-странице shop.nag.ru/article/warranty

Срок гарантии - 12 месяцев с момента покупки товара.

С условиями гарантии ознакомлен и согласен, товар получил, претензий по комплектности и внешнему виду не имею:

_____ / _____

(подпись продавца)

(подпись покупателя)

М.П.

Дата покупки: _____ 20 ____ г.

Внимание!

Гарантийный талон действителен только при наличии печатей продавца!

Адрес сервисного центра ООО «НАГ» 620016,
г.Екатеринбург, ул.Предельная 57/2
тел. +7 (343) 379-98-38

9. КОНТАКТЫ

ЕКАТЕРИНБУРГ

Офис продаж 620110 ул.Краснолесья 12а,
ТЦ «Краснолесье», 4-й этаж
Телефон: +7(343) 379-98-38,
+7(343) 328-05-16
Время работы: пн-пт, 8:30-17:30
e-mail: sales@nag.ru

Склад: 620016, ул.Предельная 57/2
Телефон: +7(343) 379-98-38,
+7(343) 328-05-16
Время работы: пн-пт, 8:30-17:30

МОСКВА

Офис продаж 107023, г. Москва,
Семёновская площадь, 1а,
БЦ Соколиная гора, 13 этаж
(м. Семёновская)
Телефон: +7(495) 741-93-86,
+7(495) 950-57-11
Время работы: пн-пт, 9:00-18:00
e-mail: msk@nag.ru

Склад 105082, г. Москва,
ул. Большая Почтовая, д. 36 стр. 9
Телефон: +7(495) 741-93-86,
+7(495) 950-57-11
Время работы: пн-пт, 9:00-18:00
e-mail: msk@nag.ru

МОСКОВСКАЯ ОБЛАСТЬ

Ответственное хранение «Деловые Линии»
Склад: 140150, Раменский р-н,
пос. Быково, ул. Верхняя, д. 18/1, корп. Л
Время работы: пн-пт, 9:00- 18:00
Заказать пропуск для посещения склада
можно по телефону +7(985) 278-35-47
Для заказа оборудования обращайтесь
в любой из наших офисов.

РОСТОВ-НА-ДОНУ

Офис продаж 344082,
ул. Береговая, 8, оф. 409
Телефон: +7(863) 270-45-21
Время работы: пн-пт, 9:00-18:00
(без перерывов)
e-mail: rostov@nag.ru

Склад 344092,
пр-т Ворошиловский, 2, офис 208г
Время работы: пн-пт, 9:00-18:00
(Обед с 13:00 до 14:00)
e-mail: rostov@nag.ru

САНКТ-ПЕТЕРБУРГ

Офис продаж 194100,
ул. Литовская, 10, оф. 2204
Телефон: +7(812) 900-14-74
Время работы: пн-пт, 9:00-18:00
e-mail: spb@nag.ru

Склад 194100, ул. Литовская, 10, оф. 1408
Время работы: пн-пт, 9:00-18:00
e-mail: spb@nag.ru

НОВОСИБИРСК

Офис продаж/Склад 630112, ул. Гоголя, 51
Телефон: +7(383) 251-0-256,
+7(383) 375-32-90
Время работы: пн-пт, 9:00-18:00
e-mail: nsk@nag.ru