



GMPLAST A/S

КАК УКЛАДЫВАТЬ КАБЕЛЬНЫЕ КАНАЛЫ FLATLINER



Следует выкопать плоское и ровное дно траншеи для кабельного канала. Во избежание впадин и тому подобных дефектов на мягких грунтах, дно траншеи для кабельного канала должно быть полностью стабильным и твердым.

Финальное выравнивание (+/- 2 см на метр) следует произвести вручную.

Если невозможно получить ровную поверхность из-за глинистого грунта или камней, следует выровнять дно с помощью песка, гравия или других материалов без камней.



Грунт, подлежащий выравниванию, должен отвечать следующим стандартам:

- Отсутствие частиц более 16 мм
- Не более 10% частиц 8-16 мм
- Грунт не может быть промерзшим
- Отсутствие острых камней или других подобных материалов



Если существующий грунт отвечает вышеуказанным требованиям, можно избежать копания выравнивающего слоя.

Для достижения максимального расстояния пневматической прокладки, кабель должен испытывать минимальное сопротивление. Вот почему следует всегда снимать фаски на всех соединениях.

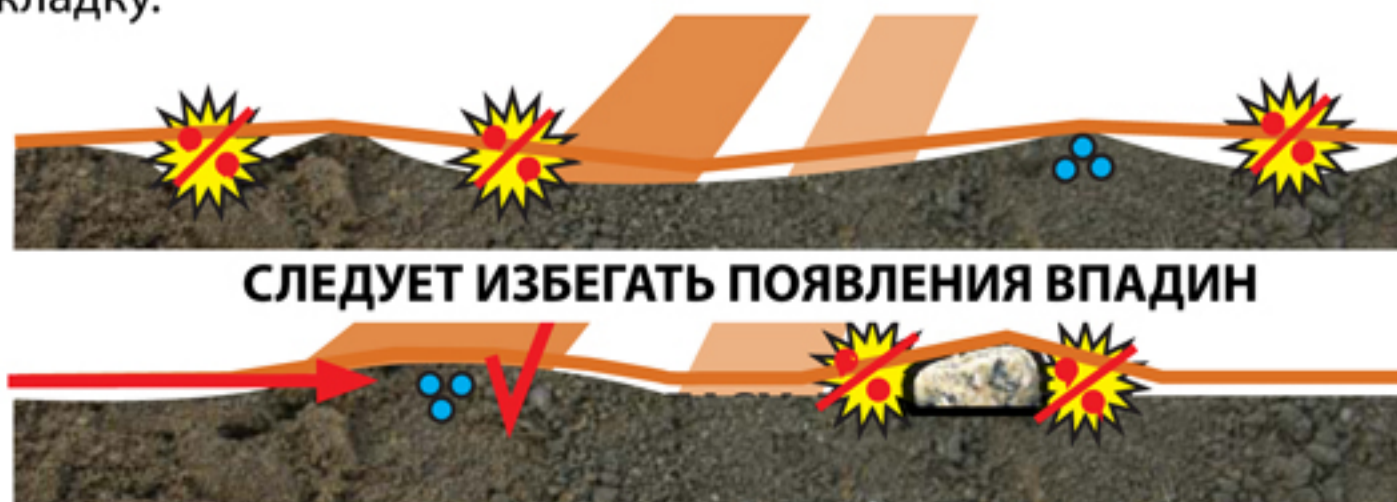


Во время отмотки труб очень важно, чтобы трубы отматывались сверху барабана, а не снизу. Это предохранит трубу от самостоятельного загиба кверху и поможет в выпрямлении труб. Во избежание тягового повреждения трубы, рекомендуется разматывать ее сразу в траншее.



Трубу следует натянуть в траншее для кабельного канала. Солнце и тепло вызовут удлинение пластикового материала, и труба начнет вытягиваться, что усложнит пневматическую прокладку.

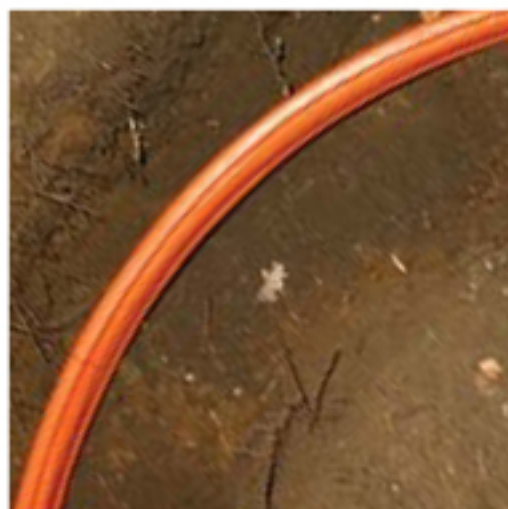
!!! ПЕРЕСЕЧЕНИЕ КАБЕЛЕЙ !!!
При пересечении кабелей, дно траншеи для кабельного канала следует сделать максимально гладким и ровным, чтобы избежать появления впадин между каналами FLATLINER и грунтом.





GMPLAST A/S

КАК УКЛАДЫВАТЬ КАБЕЛЬНЫЕ КАНАЛЫ FLATLINER



При укладке изгибов следует установить канал FLATLINER в вертикальной позиции.

В случае "10" канала FLATLINER, его следует сложить как два "5" канала FLATLINER, один за другим. Рекомендуемый радиус изгиба для получения оптимального расстояния пневматической прокладки – 1800-2000 мм.

МЕНЬШЕ РАДИУС \equiv МЕНЬШЕ РАССТОЯНИЕ ПНЕВМАТИЧЕСКОЙ ПРОКЛАДКИ.



При засыпке траншеи грунтом, постоянно натягиваете каналы, чтобы обеспечить отсутствие помех при пневматической прокладке.

Каналы FLATLINER могут также располагаться один над другим, тем самым исчезает необходимость копать отдельные траншеи.



Засыпку следует произвести вручную. Слишком интенсивная механическая засыпка может привести к неудачному давлению на трубу, которое может привести к дополнительному сопротивлению при пневматической прокладке.



После выполнения засыпки (на 50-75 см), грунт следует утрамбовать, чтобы укрепить траншею для кабельного канала.

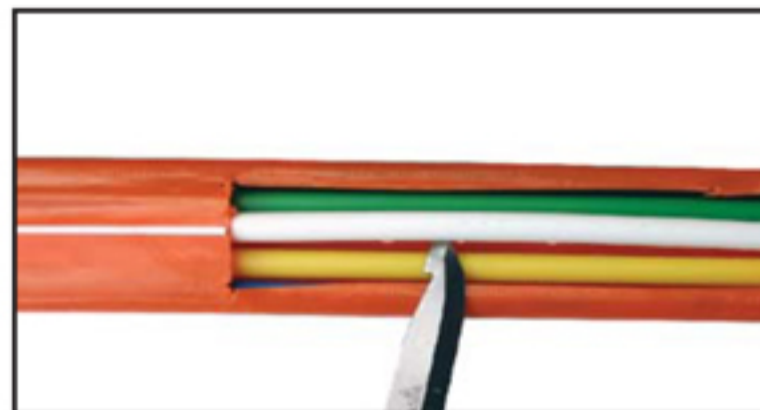


GMPLAST A/S

КАК УСТАНОВИТЬ СОЕДИНИТЕЛЬНУЮ МУФТУ



Инструменты, необходимые для открытия канала Flatliner



Поместить нож под ту трубку, которая подлежит ответвлению.



Поместить нож между двумя внешними трубками и осторожным нажатием/поворотом сделать



Поместить резак под трубку и перерезать ее. Не забудьте надеть концевую пробку на неиспользуемый конец трубки.



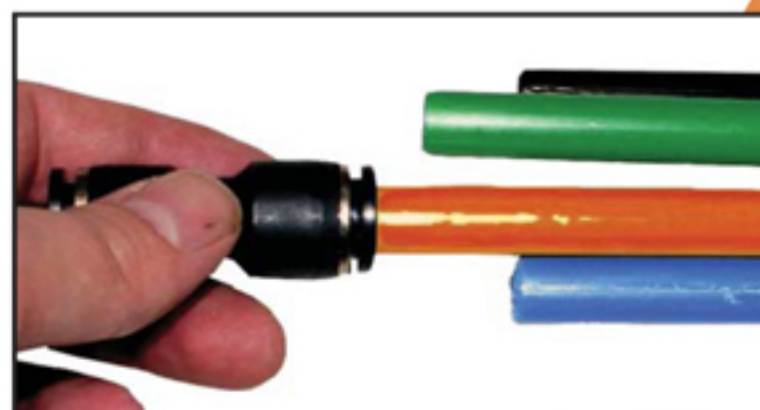
Установить трубный плаг.



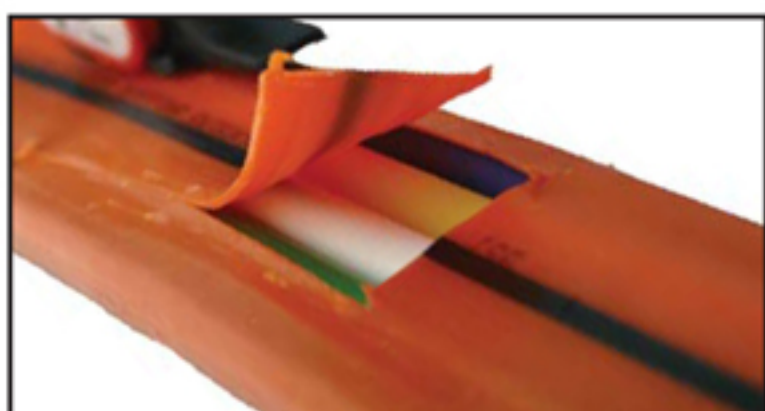
Следует снять фаску на микротрубке. Важно снять фаску на обеих трубках.



Сделать продольную прорезь – приблизительно 15 см.



Установить муфту. Плотнo вжать трубку к центру муфты до освобождения фиксатора.



Сделать квадратное отверстие в коже.



Потянуть трубку, чтобы убедиться, что она зафиксирована.



GMPLAST A/S

ПЕРЕСЕЧЕНИЕ ДОРОГ



Пересечение дорог

Снять кожух с канала FLATLINER и протянуть его через пустой канал в носке в трубах DL

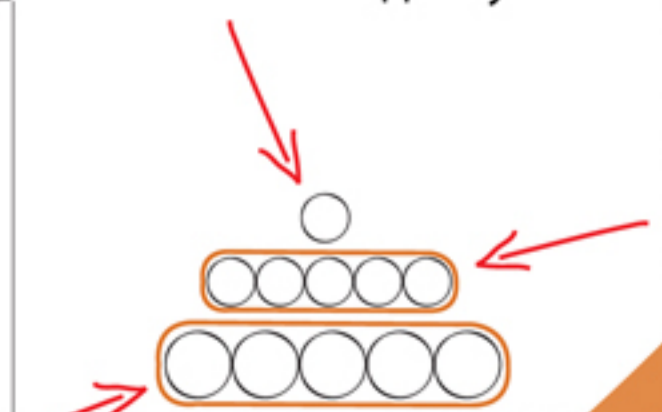
При отмотке трубы очень важно, чтобы трубы отматывались сверху барабана, а не снизу. Это предохранит трубу от самостоятельного загиба кверху и поможет в выпрямлении труб. Во избежание тягового повреждения трубы, рекомендуется разматывать ее сразу в траншее.



При работе с каналом FLATLINER необходимы большие ножницы



Абонентский доступ



Городская кольцевая сеть

Если в Т-траншее располагаются несколько каналов FLATLINER, лучше всего уложить их в стопку, в форме пирамиды, самый большой канал – снизу.

Магистральная сеть

