

# ТВК870

Крепление ТВК на мачту

ПАСПОРТ УСТРОЙСТВА



## Содержание

---

1. Общие сведения о товаре.....	3
1.1 Наименование .....	3
1.2 Обозначение .....	3
1.3 Назначение .....	3
2. Технические характеристики .....	3
3. Комплект поставки .....	3
4. Общий вид .....	4
5. Установка на столб .....	4
6. Хранение и транспортировка .....	5
7. Сведения о сертификации .....	5
8. Свидетельство о приёмке .....	5
Гарантийный талон .....	7
Контакты .....	8

## 1. Общие сведения о товаре

### 1.1 Наименование

Крепление ТВК на мачту (комп 2шт) ТВК870

### 1.2 Обозначение

ТВК870

### 1.3 Назначение

Предназначен для крепления термоизолированного шкафа на столб или мачту.

## 2. Технические характеристики

Модель		ТВК870
Материал		Сталь
Размеры круглой опоры	максимальный	300 мм
	минимальный	80 мм
Размеры квадратной опоры	максимальный	250x250 мм
	минимальный	80x80 мм

## 3. Комплект поставки

Номер позиции	Наименование	Количество, шт.
1	Стягивающая лента	2
2	Болт М8х80	4
3	Гайка М8	4
4	Болт М10х70	2
5	Гайка М10	2
6	Прижимной уголок	4

## 4. Общий вид

На рисунке 1 изображён внешний вид крепления.



Рисунок 1 – Крепление ТВК

## 5. Установка на столб

Шкаф устанавливается на мачту при помощи стягивающей ленты и комплекта крепежа.

Болт M8x80  
4 шт.

Стягивающая  
лента  
2 шт.

Гайка M8 4  
шт.

Болт M10x70 2  
шт.

Прижимной  
уголок  
4 шт.

Гайка M10 2  
шт.

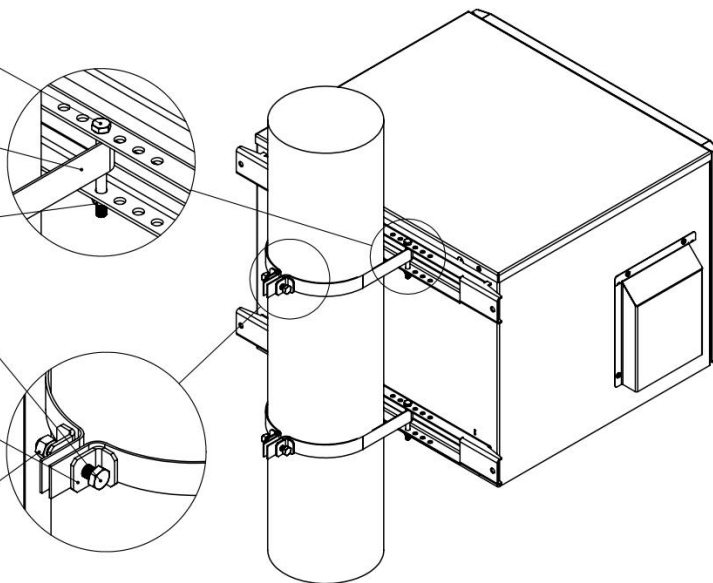


Рисунок 2 – Установка на столб

## 6. Хранение и транспортировка

---

Крепление ТВК на мачту хранить и транспортировать при температуре от -40 °С до +40 °С, при относительной влажности не более 80%, исключающих его порчу, коррозию и воздействие агрессивных сред.

## 7. Сведения о сертификации

---

Крепление не включено в «Единый перечень продукции, подлежащей обязательной сертификации» и «Единый перечень продукции, подтверждение соответствия которой осуществляется в форме принятия декларации о соответствии».

## 8. Свидетельство о приёмке

---

Крепление ТВК на мачту изготовлено и принято в соответствии с обязательными требованиями государственных стандартов и требованиям технических условий, действующей технической документацией и признан годным для эксплуатации.

\_\_\_\_\_/\_\_\_\_\_  
(подпись продавца) М.П

Для заметок:

This image shows a single sheet of white paper with horizontal ruling lines. The lines are evenly spaced and run across the width of the page. There are no margins, text, or other markings on the paper.

## Гарантийный талон

Сведения о товаре

Артикул: \_\_\_\_\_

Наименование товара: \_\_\_\_\_

Серийный номер: \_\_\_\_\_

Сведения о Продавце

Название организации: \_\_\_\_\_

Адрес: \_\_\_\_\_

Телефон: \_\_\_\_\_

Полное положение о гарантийном обслуживании приведено на WEB странице  
<http://shop.nag.ru/article/warranty>

Срок гарантии - 12 месяцев с момента покупки товара.

С условиями гарантии ознакомлен и  
согласен, товар получил, претензий по  
комплектности и внешнему виду не имею

_____	_____ / _____
(подпись покупателя)	(подпись продавца) М.П

Дата покупки: \_\_\_\_\_ 20\_\_\_\_ г.

Внимание! Гарантийный талон действителен только при наличии печатей продавца!

Адрес сервисного центра ООО «НАГ»  
620024, г.Екатеринбург, ул.Новинская, д. 12  
тел. +7 (343) 379-98-38

## Контакты

---

Екатеринбург	<p>Офис продаж: 620110, ул. Краснолесья, 12а, ТЦ «Краснолесье», 4-й этаж Тел: +7 (343) 379-98-38; +7 (343) 311-42-02 Часы: пн-пт 8:30–17:30 Email: <a href="mailto:sales@nag.ru">sales@nag.ru</a></p> <p>Склад отгрузки: 620024, ул. Новинская 12 Тел: +7 (343) 379-98-38; +7 (343) 311-42-02</p>
Москва	<p>Офис продаж: 107023, Семёновская площадь., 1А, БЦ «Соколиная гора», 13 этаж (м. Семёновская) Тел: +7 (495) 191-18-23; +7 (495) 191-31-36 Часы: пн-пт 9:00–18:00 Email: <a href="mailto:shop-msk@nag.ru">shop-msk@nag.ru</a></p> <p>Склад отгрузки: 105082, ул. Большая Почтовая, 36, стр. 9 Тел: +7 (495) 191-18-23; +7 (495) 191-31-36 Часы: пн-пт: 9:00–18:00</p>
Щелково	<p>Склад отгрузки: ул. Заречная, д. 153, корп.1 8-9 ворота. Мобильный: +7 (910) 456-91-93, для заказа пропуска при получении оборудования Часы: пн-пт 8:00–17:00</p>
Новосибирск	<p>Офис продаж/Склад отгрузки: 630112, ул. Гоголя, 51 Тел: +7 (383) 383-49-39; +7 (383) 375-32-90 Часы: пн-пт 9:00–18:00 Email: <a href="mailto:shop-nsk@nag.ru">shop-nsk@nag.ru</a></p>
Ростов-на-Дону	<p>Офис продаж: 344000, ул. Береговая, 8, оф. 409 Тел:+7 (863) 204-39-42; +7 (863) 204-55-78 Часы: пн-пт: 9:00–18:00 Email: <a href="mailto:shop-rostov@nag.ru">shop-rostov@nag.ru</a></p> <p>Склад: 344010, ул. Нансена, 150, литер Б Часы: пн-пт 9:00–18:00</p>
Санкт-Петербург	<p>Офис продаж: 194044, Большой Сампсониевский пр., 28, корп. 2, оф. 325 Тел: +7 (812) 770-64-92; +7 (812) 406-81-00 Часы: пн-пт 9:00–18:00 Email: <a href="mailto:shop-spb@nag.ru">shop-spb@nag.ru</a></p>