

**Инструкция по эксплуатации конвертера интерфейсов RS232/422/485 - Ethernet.
Артикул: SNR-Eth-RS232/422/485-C.**



Оглавление

Назначение устройства.	3
Описание контактов устройства.	4
WEB интерфейс устройства.	5
ПО SNR-ETH_ConfigureTool.....	7

Назначение устройства.

Конвертер интерфейсов RS232/422/485 - Ethernet, артикул SNR-Eth-RS232/422/485-C, осуществляет двустороннюю прозрачную передачу данных между портами Ethernet↔RS-232, Ethernet↔RS-422 и Ethernet↔RS-485.

Исполнение устройства печатная плата в термоусадочной трубке.

Универсальное питание, через jack-разъём 2.5x5.5x11мм номинально DC 12-48В.



Описание контактов устройства.



DB9 Pin definition

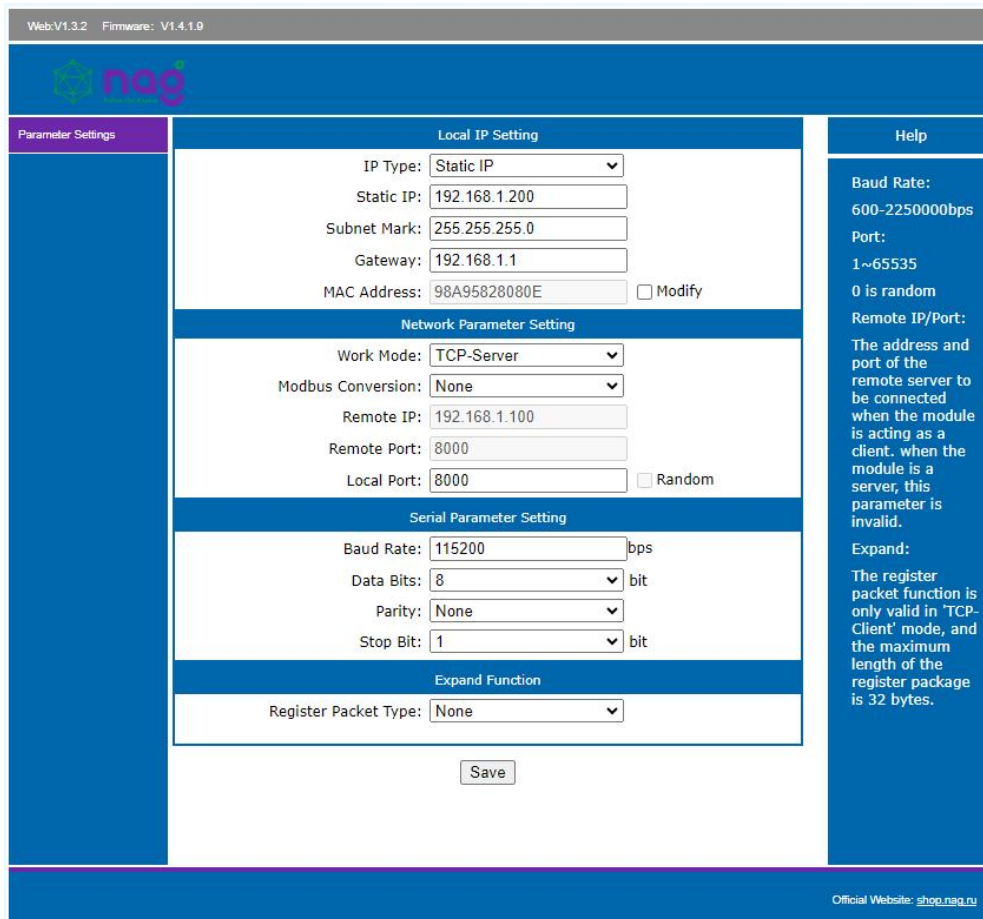
Pin	2	3	5	1, 4, 6, 7, 8	9
Definition	RXD	TXD	GND	NC	Default NC, can be used as power pin

WEB интерфейс устройства.

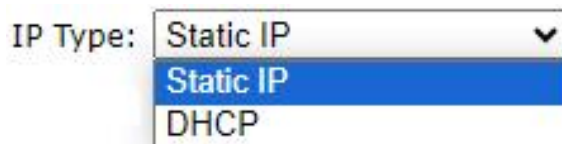
Конвертер интерфейсов SNR-Eth-RS232/422/485-C по умолчанию имеет следующие заводские сетевые настройки:

IP адрес	192.168.1.200
Маска	192.168.1.1
Шлюз	255.255.255.0
Логин/Пароль	admin/admin

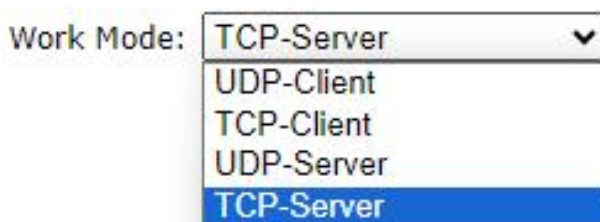
Стартовый вид WEB интерфейса устройства:



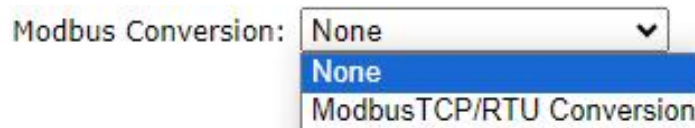
В разделе «IP Type:» есть возможность выбора получения IP адреса от DHCP сервера или установки статического IP адреса.



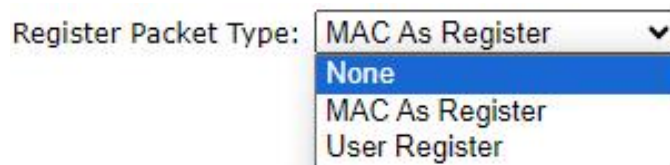
Режим работы конвертера интерфейсов можно установить в одноименном разделе «Work Mode:».



В разделе «Modbus Conversion:» возможно включить/отключить преобразование протокола Modbus.



В меню «Expand Function» можно активировать расширенные функции регистрации пакетов. Функция регистрации пакетов действительна только в режиме "TCP-клиент", а максимальная длина пакета регистрации составляет 32 байта.

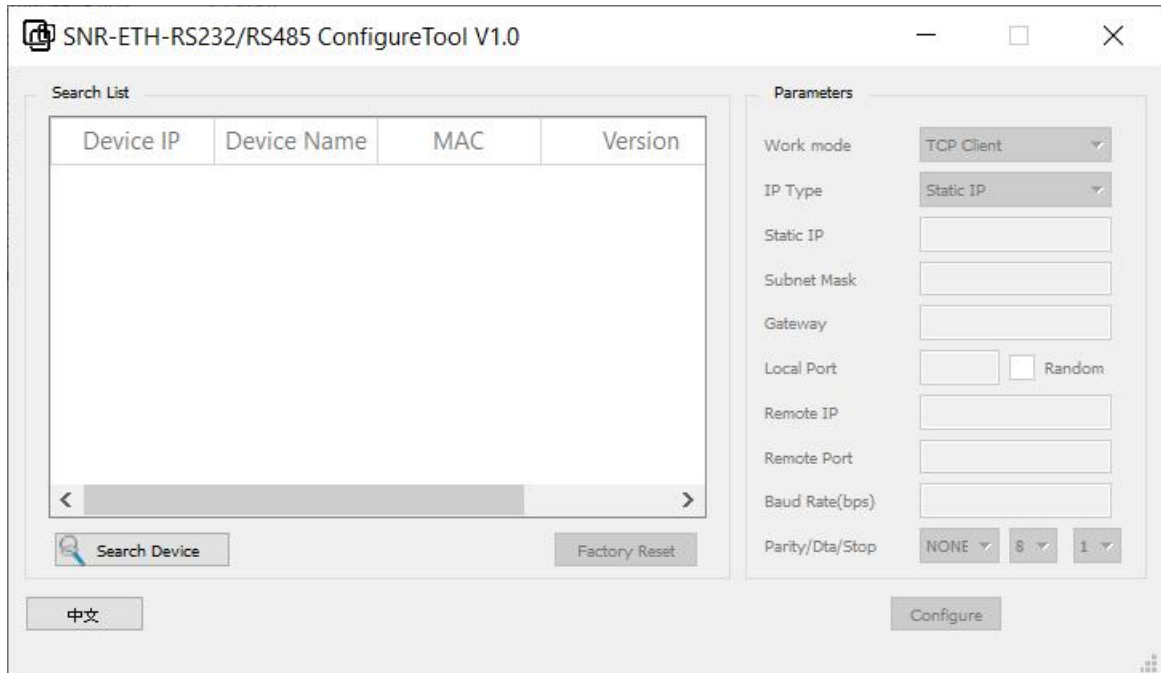


ПО SNR-ETH_ConfigureTool

Программное обеспечение SNR-ETH_ConfigureTool служит для обнаружения конвертора интерфейсов в сети и получение его сетевых параметров.

Скачать программное обеспечение SNR-ETH_ConfigureTool можно по ссылке: https://data.nag.ru/SNR%20ERD/Programs/SNR-ETH_ConfigureTool.7z.

Программное обеспечение SNR-ETH_ConfigureTool не требует установки, достаточно запустить SNR-ETH_ConfigureTool_V1.0.exe, откроется окно:



ПК и конвертер интерфейсов должны находиться в одной сети/подсети. Нажав на кнопку «Search Device» ПО SNR-ETH_ConfigureTool найдёт устройство и выдаст все его сетевые параметры:

