

## Инструкция по обновлению IP камер OMNY PRO

### Для чего выполняется обновление?

Исправление критической ошибки флеш памяти.

### Чего ожидать в новом обновлении?

Обновление касается только исправления ошибки, новых функций в прошивке нет.

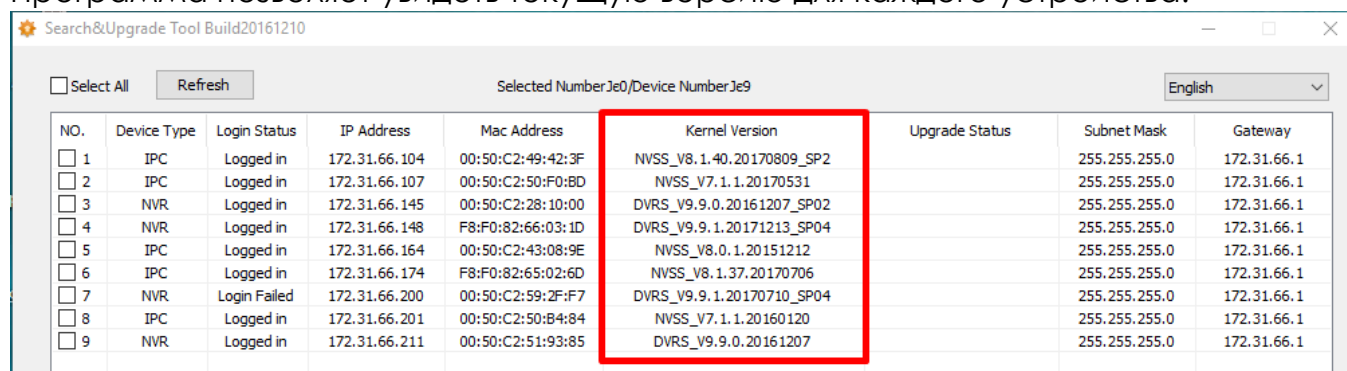
### Я не буду обновлять, как это может сказаться на дальнейшей работе камер OMNY?

Есть высокая вероятность выхода из строя встроенной флеш памяти. Без флеш камера работать не может, переписать возможно только в сервисном центре.

### Пошаговая инструкция:

1. Обновление подготовлено только для некоторых версий устройств, подробнее смотрим таблицу в конце документа
2. Установить программу «SearchUpgradeTool\_Build20161210.exe»
3. Запустить программу SearchUpgradeTool\_Build20161210

Программа позволяет увидеть текущую версию для каждого устройства.



NO.	Device Type	Login Status	IP Address	Mac Address	Kernel Version	Upgrade Status	Subnet Mask	Gateway
<input type="checkbox"/> 1	IPC	Logged in	172.31.66.104	00:50:C2:49:42:3F	NVSS_V8.1.40.20170809_SP2		255.255.255.0	172.31.66.1
<input type="checkbox"/> 2	IPC	Logged in	172.31.66.107	00:50:C2:50:F0:BD	NVSS_V7.1.1.20170531		255.255.255.0	172.31.66.1
<input type="checkbox"/> 3	NVR	Logged in	172.31.66.145	00:50:C2:28:10:00	DVRS_V9.9.0.20161207_SP02		255.255.255.0	172.31.66.1
<input type="checkbox"/> 4	NVR	Logged in	172.31.66.148	F8:F0:82:66:03:1D	DVRS_V9.9.1.20171213_SP04		255.255.255.0	172.31.66.1
<input type="checkbox"/> 5	IPC	Logged in	172.31.66.164	00:50:C2:43:08:9E	NVSS_V8.0.1.20151212		255.255.255.0	172.31.66.1
<input type="checkbox"/> 6	IPC	Logged in	172.31.66.174	F8:F0:82:65:02:6D	NVSS_V8.1.37.20170706		255.255.255.0	172.31.66.1
<input type="checkbox"/> 7	NVR	Login Failed	172.31.66.200	00:50:C2:59:2F:F7	DVRS_V9.9.1.20170710_SP04		255.255.255.0	172.31.66.1
<input type="checkbox"/> 8	IPC	Logged in	172.31.66.201	00:50:C2:50:B4:84	NVSS_V7.1.1.201610120		255.255.255.0	172.31.66.1
<input type="checkbox"/> 9	NVR	Logged in	172.31.66.211	00:50:C2:51:93:85	DVRS_V9.9.0.20161207		255.255.255.0	172.31.66.1

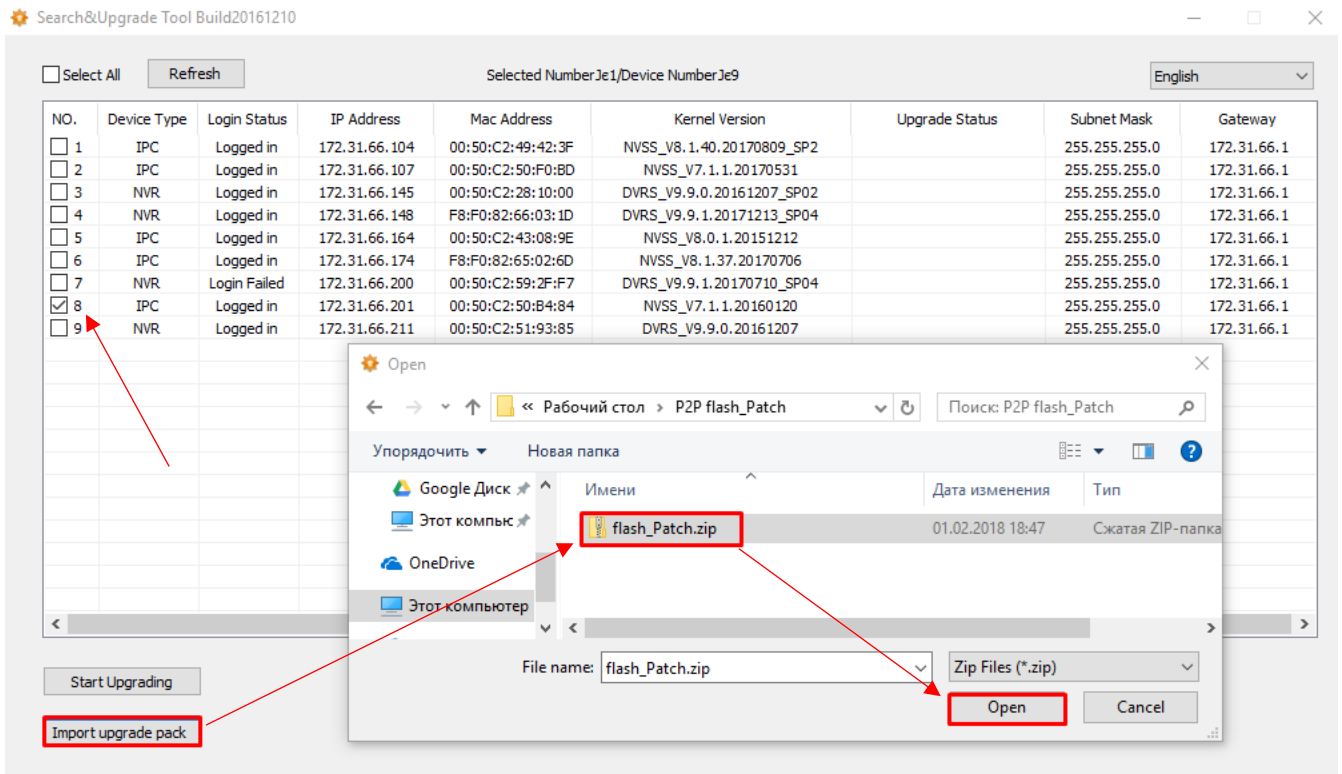
4. Сверяем текущую версию с таблицей (полная таблица в конце документа)

Модель	Текущая Kernel версия	Соответствие	Версия после обновления
OMNY 100 PRO (6mm)	NVSS_V6.8.3_20150507	Да	NVSS_V6.8.3_20150507

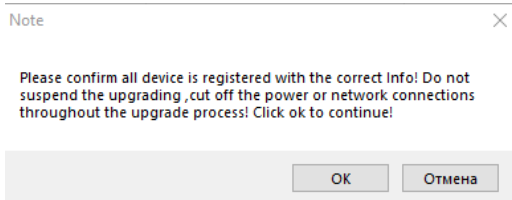
Пакет обновления flash\_Patch.zip подходит для всех моделей, указанных в таблице.

5. Отметить флажком камеры одной модели с идентичной версией kernel. Обратите внимание на столбик «Login Status» для обновления статус должен быть «Login in». Если, статус Login Failed, как устройство № 7 на картинке ниже, в данном случае нужно дважды кликнуть на устройство и ввести действующий пароль. Автоматически система подставляет admin/admin

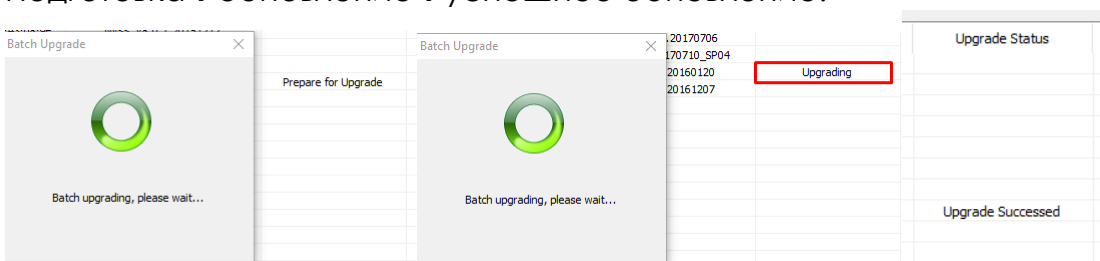
6. Нажать кнопку «Import upgrade pack» указать путь к архиву flash\_Patch.zip  
Обратите внимание, flash\_Patch.zip **НЕ НУЖНО** распаковывать



7. Нажать кнопку «Start Upgrading»  
8. Всплывающее окно предупреждает пере проверить соответствие версии kernel, также не отключать сетевой кабель или питание в процессе обновления. Для продолжения нажать «ОК»



9. Процесс обновления сопровождается статусом Подготовка→обновление→успешное обновление.



10. Обновление завершено. Обновлять можно до 10 устройств одновременно одинаковой модели и одинаковой версии.

Ниже таблица соответствия, обратите внимание, на некоторых устройствах версия до и после обновления не изменяется, это нормальное поведение.

## Таблица соответствия моделей

Модель	Текущая Kernel версия	Соответствие	Версия после обновления
OMNY 100 PRO (6mm)	NVSS_V6.8.3_20150507	да	NVSS_V6.8.3_20150507
OMNY 100 PRO	NVSS_V6.8.3_20150507	да	NVSS_V6.8.3_20150507
OMNY 303 PRO	NVSS_V6.8.3_20150507	да	NVSS_V6.8.3_20150507
OMNY303 PRO	NVSS_V6.8.3_20151013	да	NVSS_V6.8.3_20151013
OMNY 404M PRO	NVSS_V6.8.3_20150507	да	NVSS_V6.8.3_20150507
OMNY 200 PRO	NVSS_V6.8.3_20150507	да	NVSS_V6.8.3_20150507
OMNY 222	NVSS_V6.8.3_20150817	да	NVSS_V6.8.3_20150817
OMNY 404 PRO	NVSS_V6.8.3_20150507	да	NVSS_V6.8.3_20150507
OMNY 303 STARLIGHT	NVSS_V7.1.1.20160120	да	NVSS_V7.1.1.20160120_SP5
OMNY 303 STARLIGHT	NVSS_V7.1.1.20160120_SP1	да	NVSS_V7.1.1.20160120_SP5
OMNY 100 STARLIGHT	NVSS_V7.1.1.20160120	да	NVSS_V7.1.1.20160120_SP5
OMNY 100 STARLIGHT	NVSS_V7.1.1.20160120_SP1	да	NVSS_V7.1.1.20160120_SP5
OMNY 100 PRO	NVSS_V7.2.1.20151026	да	NVSS_V7.2.1.20151026_SP5
OMNY 100 PRO (6mm)	NVSS_V7.2.1.20151026	да	NVSS_V7.2.1.20151026_SP5
OMNY 404M PRO	NVSS_V7.1.1.20150807	да	NVSS_V7.1.1.20150807_SP5
OMNY 404M PRO (6mm	NVSS_V7.1.1.20150807	да	NVSS_V7.1.1.20150807_SP5
OMNY 404M PRO (6mm)	NVSS_V7.1.1.20160120	да	NVSS_V7.1.1.20160120_SP5
OMNY 404M PRO	NVSS_V7.1.1.20160120_SP1	да	NVSS_V7.1.1.20160120_SP5
OMNY 200 PRO	NVSS_V7.1.1.20151024	да	NVSS_V7.1.1.20151024_SP5
OMNY 200 PRO (6mm)	NVSS_V7.1.1.20151024	да	NVSS_V7.1.1.20151024_SP5
OMNY 200 PRO	NVSS_V7.1.1.20160120_SP1	да	NVSS_V7.1.1.20160120_SP5
OMNY 200 PRO (6mm)	NVSS_V7.1.1.20160120	да	NVSS_V7.1.1.20160120_SP5
OMNY 404PRO	NVSS_V7.1.1.20151024	да	NVSS_V7.1.1.20151024_SP5
OMNY 3000 PRO	NVSS_V8.0.1.20151212_SP1	да	NVSS_V8.0.1.20151212_SP5
OMNY 1000 PRO	NVSS_V8.0.1.20150508	да	NVSS_V8.0.1.20150508_SP5
OMNY 1000 PRO	NVSS_V8.0.1.20150807	да	NVSS_V8.0.1.20150807_SP5
OMNY 1000 PRO	NVSS_V8.0.1.20160826_SP2	да	NVSS_V8.0.1.20160826_SP5
OMNY 1000 PRO	NVSS_V8.0.1.20151212_SP1	да	NVSS_V8.0.1.20151212_SP5
OMNY 606M PRO	NVSS_V8.0.8.20160317	да	NVSS_V8.0.8.20160317_SP5
OMNY 606M PRO	NVSS_V8.0.8.20160617	да	NVSS_V8.0.8.20160617_SP5
OMNY 500 PRO	NVSS_V8.0.8.20160317	да	NVSS_V8.0.8.20160317_SP5
OMNY 500 PRO (6mm)	NVSS_V8.0.8.20160317	да	NVSS_V8.0.8.20160317_SP5
OMNY 500 PRO	NVSS_V8.0.8.20160617	да	NVSS_V8.0.8.20160617_SP5
OMNY 500 PRO (6mm)	NVSS_V8.0.8.20160617	да	NVSS_V8.0.8.20160617_SP5
OMNY 404M PRO (6mm)	NVSS_V7.1.1.20160120	да	NVSS_V7.1.1.20160120_SP5