

## Инструкция

### Ошибка ПО с DNS

При получении IP адреса по DHCP в котором имеется более одного DNS сервера камера циклически перезагружается. Данное обновление исправляет ошибку.

Обновление для модели OMNY A12F, A52 с текущими версиями  
С других версий не обновлять

Версия прошивки	Версия ПО камеры
Заводской ID ID2482401301010	Заводской ID ID0000801940882281370727
Kernel NVSS_V7.2.7.20170804	Kernel NVSS_V7.2.7.20170410
SDK 4.0.0.3	SDK 4.0.0.3
WEB 5.56.17.410	WEB 5.56.18.1030
Платформа доступа ONVIF_V2.5.0.20170819	Платформа доступа ONVIF_V2.5.0.20170308
SN 477796B7492	Серийный номер 477796B7232A00408

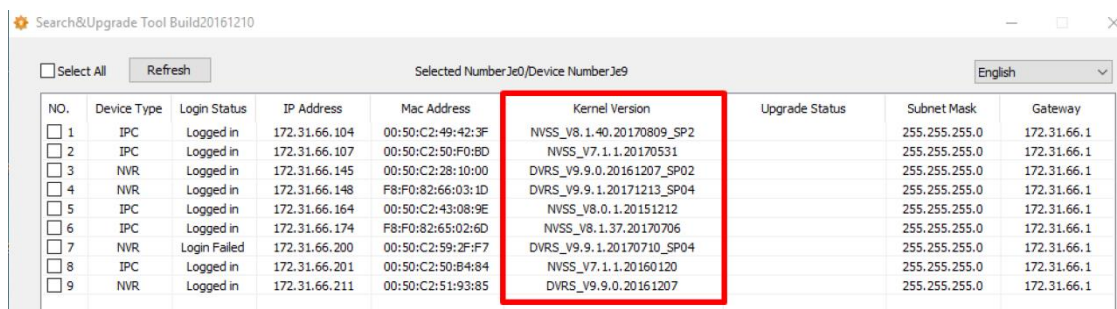
Два варианта обновления:

**Search Upgrade Tool** если компьютер и камеры в одной локальной сети. Программа автоматически по очереди загрузит файлы.

**Браузер.** Загружать файлы вручную по порядку, ожидать перезагрузку после каждого файла. Данный вариант, для камер, которые находятся в других сетях

Шаги обновления:

1. Установить программу SearchUpgradeTool
2. Компьютер и камера должны быть в одной сети, в таких условиях программа SearchUpgradeTool автоматически найдет камеры.



NO.	Device Type	Login Status	IP Address	Mac Address	Kernel Version	Upgrade Status	Subnet Mask	Gateway	
<input type="checkbox"/>	1	IPC	Logged in	172.31.66.104	00:50:C2:49:42:3F	NVSS_V8.1.40.20170809_SP2		255.255.255.0	172.31.66.1
<input type="checkbox"/>	2	IPC	Logged in	172.31.66.107	00:50:C2:50:F0:BD	NVSS_V7.1.1.20170531		255.255.255.0	172.31.66.1
<input type="checkbox"/>	3	NVR	Logged in	172.31.66.145	00:50:C2:28:10:00	DVRS_V9.9.0.20161207_SP02		255.255.255.0	172.31.66.1
<input type="checkbox"/>	4	NVR	Logged in	172.31.66.148	F8:F0:82:66:03:1D	DVRS_V9.9.1.20171213_SP04		255.255.255.0	172.31.66.1
<input type="checkbox"/>	5	IPC	Logged in	172.31.66.164	00:50:C2:43:08:9E	NVSS_V8.0.1.20151212		255.255.255.0	172.31.66.1
<input type="checkbox"/>	6	IPC	Logged in	172.31.66.174	F8:F0:82:65:02:6D	NVSS_V8.1.37.20170706		255.255.255.0	172.31.66.1
<input type="checkbox"/>	7	NVR	Login Failed	172.31.66.200	00:50:C2:59:2F:F7	DVRS_V9.9.1.20170710_SP04		255.255.255.0	172.31.66.1
<input type="checkbox"/>	8	IPC	Logged in	172.31.66.201	00:50:C2:50:B4:84	NVSS_V7.1.1.20160120		255.255.255.0	172.31.66.1
<input type="checkbox"/>	9	NVR	Logged in	172.31.66.211	00:50:C2:51:93:85	DVRS_V9.9.0.20161207		255.255.255.0	172.31.66.1

3. Отметить флажком камеры одной модели с идентичной версией kernel  
Обратите внимание на столбик «Login Status» для обновления статус должен быть «Login in». Если, статус Login Failed, как устройство № 7 на картинке выше, в данном случае нужно дважды кликнуть на устройство и ввести действующий пароль. Автоматически система подставляет admin/admin

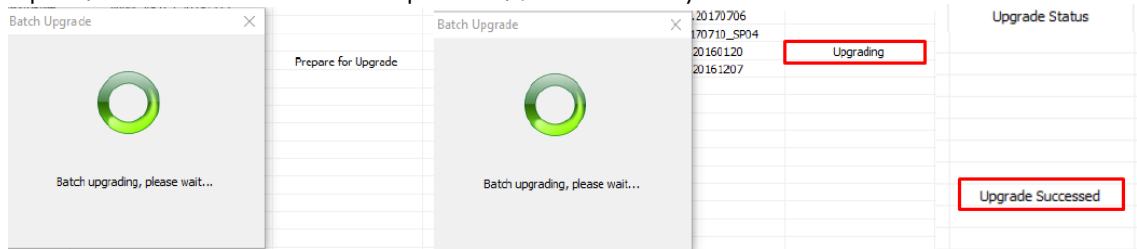
4. Нажать кнопку «Import upgrade pack» указать путь к upgrade package архиву  
Обратите внимание, архив **НЕ НУЖНО** распаковывать!

5. Нажать кнопку «Start Upgrading»

6. Всплывающее окно предупреждает пере проверить соответствие версии kernel, также не отключать сетевой кабель или питание в процессе обновления.

Для продолжения нажать «OK»

## 7. Процесс обновления сопровождается статусом



## 8. Обновление завершено.

Обновлять можно до 10 устройств одинаковой версии, одинаковой модели. Среднее время обновления одного устройства 10 минут.

### Ручной режим обновления через браузер

Если нет возможности подключения компьютера в одну сеть с камерой, можно использовать обновление через IE, загружая файлы по порядку. После некоторых файлов устройство перезагружается. Необходимо дождаться перезагрузки. Для того, чтобы понять, что устройство загружено, после загрузки каждого файла перейдите на вкладку превью просмотра, если увидели картинку с камеры, можно продолжить загружать файлы. Картинка появляется автоматически без обновления страницы браузера.

Файлы необходимо загружать в следующем порядке:

1	NVSS_HX_V7.10.0.20181109.bin
2	NVSS_HX_V7.10.0.20181109.bin (тот же файл, еще раз!)
3	NVSS_OTHER_V0.0.0.0.20181110-default.box
4	NVSS_ONVIF_OEM_V2.5.0.20181103-config.box
5	NVSS_IE_OEM_V5.56.18.1030.20181102.box

Итоговая версия после обновления kernel NVSS\_V7.2.7.20181023