

Инструкция по обновлению видеорегистратора OMNY 16/2 PoE

Обновление будет производиться по локальной сети с использованием компьютера и программ для Windows

1. Ваш ПК и NVR при обновлении должны находиться в одной локальной подсети 192.168.1.xx т.к в процессе обновления (после второго файла) регистратор выполнит сброс всех параметров к заводским установкам, включая IP адрес на 192.168.1.3 и продолжит обновление следующих файлов. (архивные записи на HDD остаются не тронутыми)

Поэтому, ваш компьютер обязательно должен иметь доступ к регистратору из подсети 192.168.1.xx

2. Перед обновлением, устройство необходимо перезагрузить, программно или аппаратно

3. Путь к файлу обновления не должен содержать русских букв.

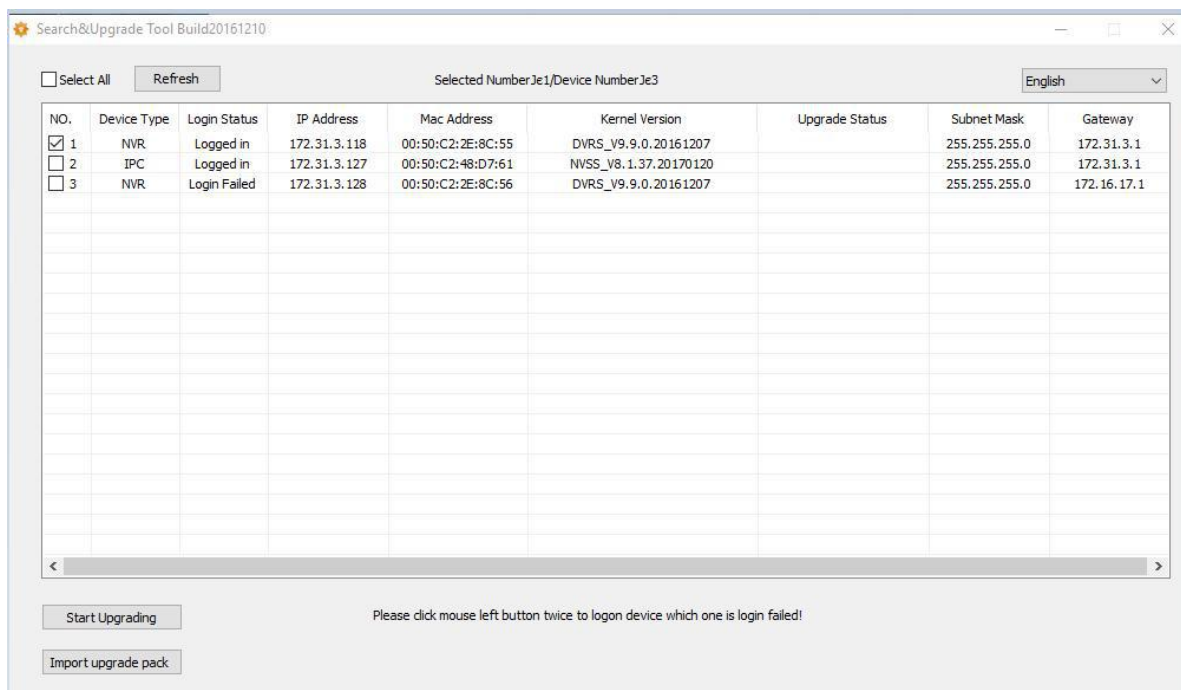
C:\Users\stefan\Documents\прошивка-регистратора-

Для данного обновления, текущая версия kernel должна быть от 9.2.0.20160120

Текущую версию покажет инструмент SearchUpgradeTool в столбике kernel version

Если ваша версия более ранняя, обновлять нельзя, это может вывести устройство из строя.

1. Запустите программу SearchUpgradeTool от имени администратора.

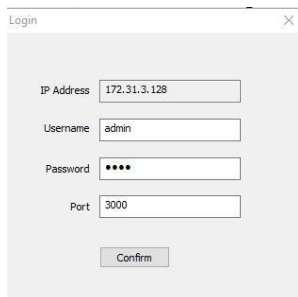


2. Выберите устройство, которое нужно обновить, отметьте флажком.

Обратите внимание, Login status должен быть «**Logged in**»

если логин/пароль по умолчанию, статус будет «Logged in» автоматически.

Если пароль изменён, статус будет «Login Failed» и в данном случае, нужно дважды кликнуть на устройство, появится окно авторизации, в котором нужно ввести действующий пароль

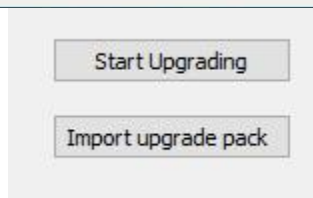
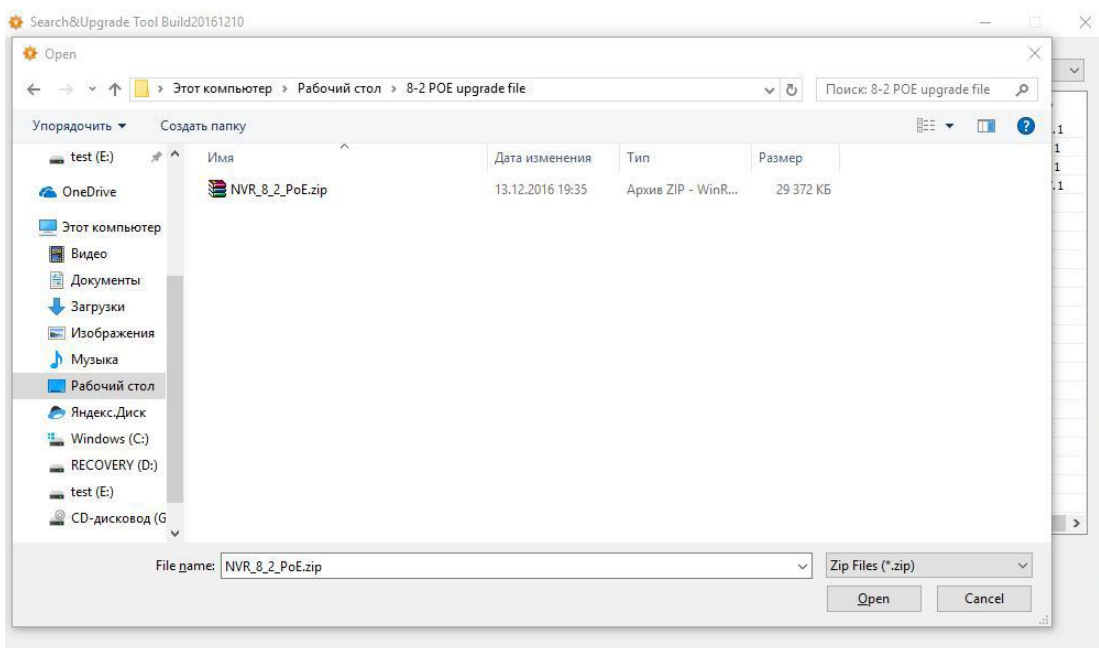


3. Кликните «import upgrade pack» укажите путь к файлу обновления.

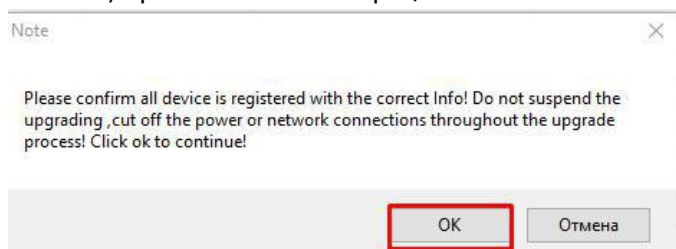
Обратите внимание, файл обновления НЕ нужно распаковывать, путь указываем к архиву.



После того, как файл обновления выбран, кликните Start Upgrading



Получаем окно предупреждения, в котором говорится, что в процессе обновления нельзя отключать сеть, питание, приостанавливать процесс обновления.



Соглашаемся, кликнув ОК

Начат процесс обновления, NVR может перезагружаться в процессе.

После обновления версия регистратора должна быть:

DVRS_V9.9.0.xxx

GUI_V9.9.xxxx

После успешного обновления, и дальнейшей эксплуатации регистратора через WEB, нужно удалить старый плагин: Открываем C:\Program Files (x86) (если ОС x32, то в просто Program Files)

Находим две папки NetVideo, NetVideo 5.0 и удаляем их. Обе папки содержат компоненты

плагины, к ОС Windows отношения не имеют. Подключитесь к устройству еще раз, вам будет предложено скачать и установить плагин, разрешите установку