

Важно!

- Перед обновлением прошивки убедитесь, что файлы обновления и модель устройства совместимы.
- Если Вы не уверены, обратитесь в службу технической поддержки.
- Нельзя выключать питание и интернет кабель во время обновления.
- Нельзя обновлять устройство прошивками сторонних производителей.
- Обновление прошивки, это всегда риск выхода из строя оборудования, если устройство работает нормально, не нужно его обновлять.
- Обновление прошивки производится на свой страх и риск, и не является гарантийным случаем

Для обновления прошивки выберите один из двух вариантов:

1. Обновление через WEB интерфейс
2. Обновление через программу OMNY [SearchConfigTool](#)

Подготовка к обновлению

1. Ваш ПК и устройство при обновлении должны находиться в одной локальной сети. Если ПК и устройство в разных сетях (в разных городах) есть риск того, что при передачи файлов на устройство, потеряется один из пакетов и обновление пройдет некорректно, устройство может выйти из строя.
 2. Перед обновлением, устройство необходимо перезагрузить, программно или аппаратно.
 3. Путь к файлу обновления не должен содержать русских букв.
- C:\Users\stefan\Documents\прошивка для камеры

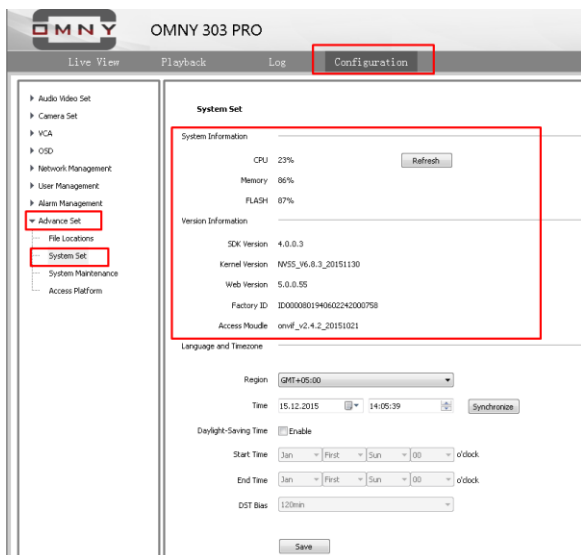
Проверьте текущую версию вашей камеры, в зависимости от текущей версии выберите нужный пакет обновления v6.8.3 или v7.1.1 (разные ревизии камер)

Если текущая версия kernel вашей камеры 6.8.3 то пакет обновления для Вас 6.8.3

Нельзя обновлять с 6.8.3 на 7.1.1

Не обновляйте камеру, если у вас другая версия kernel, обратитесь в техподдержку.

Запомните текущую версию камеры на случай, если обновление пройдет некорректно, а также для понимания изменилась ли версия камеры после обновления.



Обновление через WEB интерфейс ip камеры OMNY

Используйте браузер Internet Explorer, войдите на камеру с правами администратора
Перейдите на вкладку обновления прошивки, укажите путь к файлам обновления



Порядок обновления:

- 1-NVSS_CLEAN_Vx.x.xx.xxxxxxx.box
- 2-NVSS_IE_OEM_Vx.x.x.xxxx-Vx.box
- 3-OMNY_ONVIF_xxx_PRO_x.box
- 4-NVSS_3516C_Vx.x.x.xxxxxxxx.bin
- 5-NVSS_3516C_Vx.x.x.xxxxxxxx.bin

(Имена файлов в зависимости от модели могут отличаться)

После загрузки каждого файла, камера показывает сообщение о том, что файл был успешно отправлен, затем камера перезагружается, обязательно ждем.

Как понять, что камера ушла в перезагрузку?

Запускаем команду ping перед началом обновления, как видим, что ответ пропал, камера перезагружается. Ответ на пинг пропадает не более чем на 30 сек. при успешном обновлении.

После обновления, рекомендуем переустановить плагин.

Открываем C:\Program Files (x86) (если ОС x32 то в просто Program Files)

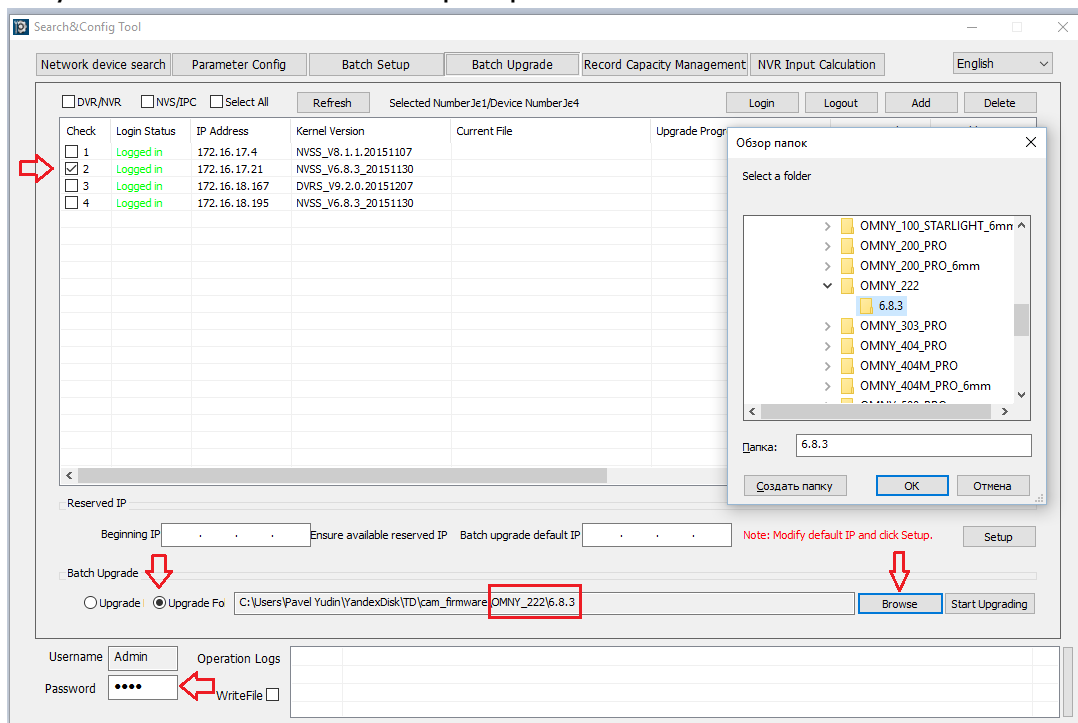
Находим две папки NetVideo, NetVideo 5.0 и удаляем их . Обе папки содержат компоненты плагина, к ОС Windows отношения не имеют. Подключитесь к устройству еще раз, вам будет предложено скачать и установить плагин, разрешите установку.

Обновление прошивки через программу OMNY SearchConfigTool

Установите программу OMNYSearchConfigTool, свежую версию вы сможете найти тут:

<http://data.nag.ru/OMNY/OMNY%20PRO/Software%26firmware/VMS%26TOOLS/>

Запустите от имени администратора



Порядок обновления:

1. Зайдите в программу, перейдите на вкладку Batch Upgrade.
2. Отметьте галочками устройства одной модели с устаревшими прошивками, разные модели оборудования нельзя обновлять одновременно.
3. Отметьте пункт Upgrade Folder как это показано на скриншоте и укажите папку с файлами обновления (в пример взята камера OMNY 222) программа автоматически подставит файлы в нужном порядке и поочередно отправит их на камеру.
4. Введите пароль от учетной записи администратора в поле снизу
5. Нажмите StartUpgrading. Не отключайте от питания и не прерывайте связи между устройствами. Завершением прошивки будет значение «0» в столбце «RemainingFileNumber» и «100%» в столбце «UpgradeProgress», а в журнале в нижней части окна будет написано об успешном выполнении операции.

ВАЖНО! Не перепутайте промежуточные итоги обновления ПО устройства с конечным результатом.

После обновления, рекомендуем переустановить плагин.

Открываем C:\Program Files (x86) (если ОС x32 то в просто Program Files)

Находим две папки NetVideo, NetVideo 5.0 и удаляем их . Обе папки содержат компоненты плагина, к ОС Windows отношения не имеют.

Подключитесь к устройству еще раз, вам будет предложено скачать и установить плагин.