

РoE оборудование POWER TONE

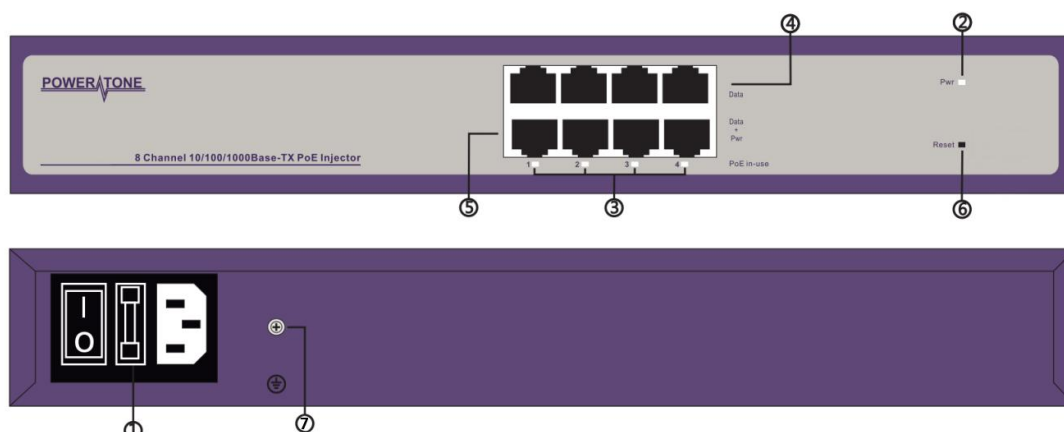
Паспорт устройства

| | |
|------|--|
| PI- | Неуправляемые PoE инжекторы 8-24 порта |
| PUS- | Неуправляемые PoE коммутаторы 4-24 порта |
| PWS- | WebSmart PoE коммутаторы 4-24 порта |

Неуправляемые PoE инжекторы 8-24 порта



PoE Инжекторы POWER TONE — устройства широкого спектра для инжектирования питания в кабель «витая пара» в соответствии со стандартами IEEE802.3af/at. Каждый инжектор изготовлен из высококачественных компонентов и прошел 48-часовой контроль качества на заводе.



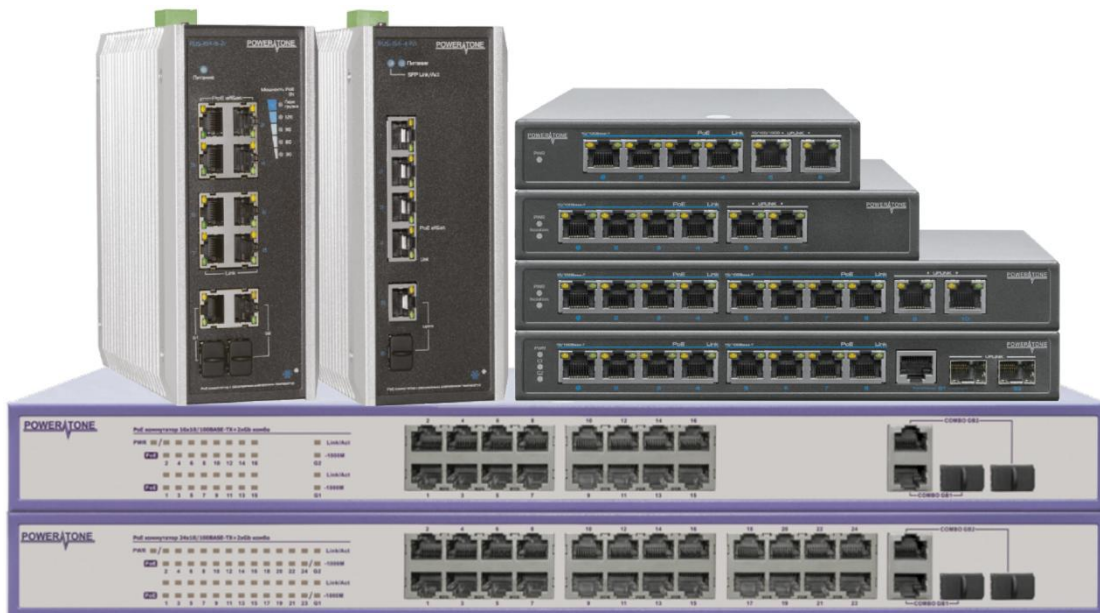
1. Вход 220 В AC
2. Индикатор PWR (входное питание 220 В)
3. Индикатор PoE (выходное PoE)
4. Порт Data (вход)
5. Порт Data + PoE (выходное)
6. Кнопка сброса
7. Заземление

Неуправляемые PoE инжекторы 8-24 порта

Технические характеристики многопортовых инжекторов:

| Модель | PI-8-150R | PI-16-250R | PI-24-250R |
|--------------------------------------|--|--|--|
| Тип | PoE инжектор стоечный неуправляемый | PoE инжектор стоечный неуправляемый | PoE инжектор стоечный неуправляемый |
| PoE Порты | 8x10/100/1000BASE-T PoE 802.3af&at | 16x10/100/1000BASE-T PoE 802.3af&at | 24x10/100/1000BASE-T PoE 802.3af&at |
| Data-in порты | 8x10/100/1000 BASE-T | 16x10/100/1000 BASE-T | 24x10/100/1000 BASE-T |
| Распиновка | V+ (Pin 3, 6), V- (Pin 1, 2) | V+ (Pin 3, 6), V- (Pin 1, 2) | V+ (Pin 3, 6), V- (Pin 1, 2) |
| Увых на порт, В DC | 53 | 53 | 53 |
| Потребление инжектора без PoE, Вт | 3 | 6 | 9 |
| PoE Pмакс на порт, Вт | 30 | 30 | 30 |
| PoE бюджет с БП из комплекта, Вт | 150 | 250 | 250 |
| Питание | 100-240 В(АС), 50/60 Гц | 100-240 В(АС), 50/60 Гц | 100-240 В(АС), 50/60 Гц |
| КПД | 85% | 85% | 85% |
| Охлаждение | малошумные кулеры | малошумные кулеры | малошумные кулеры |
| Защита от статических разрядов | IEC 6 1 000-4-2, класс 2 | IEC 6 1 000-4-2, класс 2 | IEC 6 1 000-4-2, класс 2 |
| Материал корпуса | Металл | Металл | Металл |
| Рабочая температура,°C | от -10 до +40 | от -10 до +40 | от -10 до +40 |
| Допустимая ОВ | 0%-95% (без конд.) | 0%-95% (без конд.) | 0%-95% (без конд.) |
| Размеры, мм | 320x210x44 | 320x210x44 | 440x250x44 |
| Вес устройства/комплекта, кг | 1.80/2.48 | 2.08/2.77 | 2.95/3.58 |
| Монтаж | Крепления в 19" стойку в комплекте | Крепления в 19" стойку в комплекте | Крепления в 19" стойку в комплекте |
| Комплектация | Коммутатор -1 шт Паспорт устройства -1 шт Кабель питания - 1 шт Уши для крепления - 1 пара Винты для крепления - 6 шт Резиновые ножки на двустороннем скотче - 4 шт Силикагель - 1 шт | Коммутатор -1 шт Паспорт устройства -1 шт Кабель питания - 1 шт Уши для крепления - 1 пара Винты для крепления - 6 шт Резиновые ножки на двустороннем скотче - 4 шт Силикагель - 1 шт | Коммутатор -1 шт Паспорт устройства -1 шт Кабель питания - 1 шт Уши для крепления - 1 пара Винты для крепления - 6 шт Резиновые ножки на двустороннем скотче - 4 шт Силикагель - 1 шт |

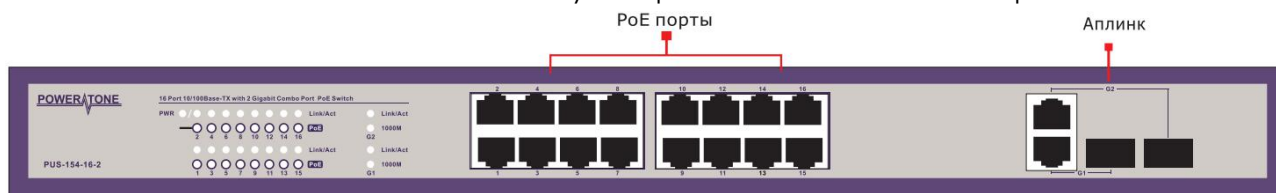
Неуправляемые PoE коммутаторы 4-24 порта



Неуправляемые PoE коммутаторы POWER TONE — коммуникационные устройства линейки POWER TONE различных исполнений:

1. Стоечные неуправляемые PoE-коммутаторы
2. Коммутаторы PoE с расширенным диапазоном рабочих температур и креплением на DIN-рейку
3. Настольное исполнение PoE-коммутаторов с возможностью крепления на стену

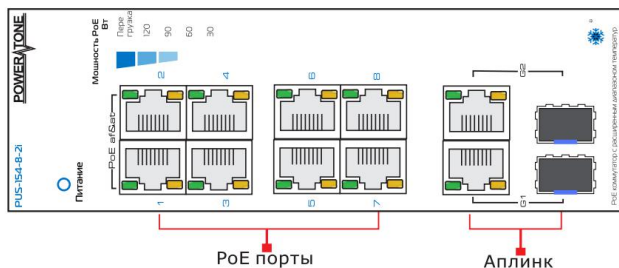
1



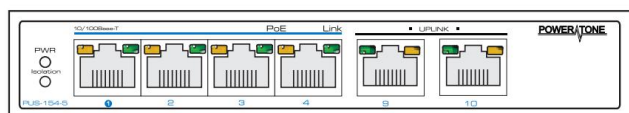
2



Вход питания 220В



3



Неуправляемые PoE коммутаторы 4-24 порта

Технические характеристики настольных коммутаторов:

| Модель | PUS-ТТ04L-67M | PUS-ТТ04L-60M | PUS-ТТ08L-115M | PUS-Т08L-115M | PUS-CS08L-115M |
|---|---|--|--|--|--|
| Тип | PoE коммутатор неуправляемый | | | | |
| PoE порты | 4x10/100BASE-TX 802.3af&at | 4x10/100BASE-TX 802.3af&at | 8x10/100BASE-T X 802.3af&at | 8x10/100BASE-T X 802.3af&at | 8x10/100BASE-T X 802.3af&at |
| Аплинк порты | 2x10/100BASE-TX | 2x10/100/1000BASE-TX | 2x10/100/1000BASE-TX | 1x10/100/1000BASE-TX | 1xGb Combo + 1x1000BASE-X |
| Распиновка | V+(Pin 1, 2), V-(Pin 3, 6) | V+(Pin 1, 2), V-(Pin 3, 6) | V+(Pin 3, 6), V-(Pin 1, 2) | V+(Pin 3, 6), V-(Pin 1, 2) | V+(Pin 3, 6), V-(Pin 1, 2) |
| Увых на порт, В DC | 52 | 53 | 54 | 54 | 54 |
| Потребление коммутатора без PoE, Вт | 3 | 3 | 5 | 5 | 5 |
| PoE P макс на порт, Вт | до 30Вт на порт | до 30Вт на порт | до 30Вт на порт | до 30Вт на порт | до 30Вт на порт |
| PoE бюджет, Вт | 67 | 60 | 115 | 115 | 115 |
| PoE бюджет с доп. БП, Вт | 120 | 120 | 240 | 240 | 240 |
| Питание | 100-240 В (AC) | 46-57 В (DC) | 47-56 В (DC) | 47-56 В (DC) | 47-56 В (DC) |
| Блок питания | 1, встроенный 70Вт | 1, внешний 63Вт | 1, внешний 120Вт | 1, внешний 120Вт | 1, внешний 120Вт |
| КПД | 85% | 85% | 85% | 85% | 85% |
| Изоляция портов, переключение в режим передачи 10Мбит/с | Да | Да | Да | Да | Да |
| Коммутационная емкость, Гбит/с | 1.2 | 4.8 | 2 | 3.6 | 5.6 |
| Емкость МАК адресов | 1К | 16К | 4К | 2К | 4К |
| Буфер, Кбайт | 448К | 4М | 1625 | 1М | 2750 |
| Охлаждение | пассивное охлаждение | пассивное охлаждение | пассивное охлаждение | пассивное охлаждение | пассивное охлаждение |
| Защита от статических разрядов | IEC 61000-4-2, класс 2 | IEC 61000-4-2, класс 2 | IEC 61000-4-2, класс 2 | IEC 61000-4-2, класс 2 | IEC 61000-4-2, класс 2 |
| Материал корпуса | Пластик | Металл | Металл | Металл | Металл |
| Рабочая температура, °C | от -10 до +50 | от -10 до +50 | от -20 до +50 | от -10 до +50 | от -10 до +50 |
| Допустимая ОВ | 0%-95% (без конд.) | 0%-95% (без конд.) | 0%-95% (без конд.) | 0%-95% (без конд.) | 0%-95% (без конд.) |
| Размеры, мм | 169x105x43 | 139x92x29 | 190x100x29 | 190x100x29 | 218x106.5x29 |
| Вес устройства/комплекта, кг | 0.37/0.56 | 0.38/0.89 | 0.65/1.4 | 0.47/1.13 | 0.61/1.4 |
| Комплектация | Коммутатор - 1шт Паспорт устройства - 1шт Кабель питания 220В - 1шт Силикагель - 1шт | Коммутатор - 1шт Паспорт устройства - 1шт Блок питания 220/48 В, 1.35 А - 1шт Крепления на стену/стол - 1шт Винты для крепления - 6шт Силикагель - 1шт | Коммутатор - 1 шт Паспорт устройства - 1 шт Блок питания 220/48 В, 3 А - 1 шт Крепления на стену/стол - 1 шт Винты для крепления - 6 шт Дюбели - 4 шт Саморезы - 4 шт Силикагель - 1 шт | Коммутатор - 1 шт Паспорт устройства - 1 шт Блок питания 220/48 В, 3 А - 1 шт Крепления на стену/стол - 1 шт Винты для крепления - 6 шт Дюбели с саморезами - 4 шт Силикагель - 1 шт | Коммутатор - 1 шт Паспорт устройства - 1 шт Блок питания 220/48 В, 3 А - 1 шт Крепления на стену/стол - 1 шт Винты для крепления - 6 шт Дюбели с саморезами - 4 шт Силикагель - 1 шт |

Неуправляемые PoE коммутаторы 4-24 порта

Технические характеристики стоечных коммутаторов:

| Модель | PUS-CT16-200R | PUS-CC32-450R | PUS-154-16-2 | PUS-154-24-2L |
|-------------------------------------|--|--|--|--|
| Тип | PoE коммутатор стоечный неуправляемый | PoE коммутатор стоечный неуправляемый | PoE коммутатор стоечный неуправляемый | PoE коммутатор стоечный неуправляемый |
| PoE порты | 16x10/100BASE-TX 802.3af&at | 32x10/100BASE-TX 802.3af&at | 16x10/100BASE-TX 802.3af&at | 24x10/100BASE-TX 802.3af&at |
| Аплинк порты | 1xGb Combo (SFP порт только 1000BASE-X) + 1x10/100/1000BASE-TX | 2xGb Combo (SFP порт только 1000BASE-X) | 2xGb Combo (SFP порт только 1000BASE-X) | 2xGb Combo (SFP порт только 1000BASE-X) |
| Распиновка | V+ (Pin 1, 2), V- (Pin 3, 6) | V+ (Pin 1, 2), V- (Pin 3, 6) | V+ (Pin 1, 2), V- (Pin 3, 6) | V+ (Pin 1, 2), V- (Pin 3, 6) |
| Увых на порт, В DC | 54 | 50 | 50 | 50 |
| Потребление коммутатора без PoE, Вт | 10 | 20 | 20 | 20 |
| PoE P макс на порт, Вт | до 30Вт на порт | до 30Вт на порт | до 30Вт на порт | до 30Вт на порт |
| PoE бюджет, Вт | 200 | 450 | 250 | 250 |
| PoE бюджет с доп. БП | - | - | - | - |
| Питание | 100 - 240 В (AC), 50 - 60 Гц | 100 - 240 В (AC), 50 - 60 Гц | 100 - 240 В (AC), 50 - 60 Гц | 100 - 240 В (AC), 50 - 60 Гц |
| Блок питания | 1, встроенный 210Вт | 1, встроенный 470Вт | 1, встроенный 270Вт | 1, встроенный 270Вт |
| КПД | 85% | 85% | 85% | 85% |
| Изоляция портов | - | - | - | - |
| Коммутационная емкость, Гбит/с | 7.2 | 10.4 | 7.2 | 8.8 |
| Емкость МАК адресов | 4К | 16К | 4К | 4К |
| Буфер, Кбайт | 2750 | 4М | 2750 | 2750 |
| Охлаждение | малозумные кулеры (1 кулер) | малозумные кулеры (2 кулера) | малозумные кулеры (2 кулера) | малозумные кулеры (2 кулера) |
| Защита от статических разрядов | IEC 6 1 000-4-2, класс 2 | IEC 6 1 000-4-2, класс 2 | IEC 6 1 000-4-2, класс 2 | IEC 6 1 000-4-2, класс 2 |
| Материал корпуса | Металл | Металл | Металл | Металл |
| Рабочая температура, °C | от -10 до +50 | от -10 до +50 | от -10 до +50 | от -10 до +50 |
| Допустимая ОВ | 0%-95% (без конд.) | 0%-95% (без конд.) | 0%-95% (без конд.) | 0%-95% (без конд.) |
| Размеры, мм | 280x180x44 | 445x275x44 | 440x200x44.5 | 440x200x44.5 |
| Вес устройства/комплекта, кг | 1.87/2.49 | 3.75/4.48 | 2.84/3.51 | 2.99/3.66 |
| Комплектация | Коммутатор -1 шт Паспорт устройства -1 шт Кабель питания - 1 шт Уши для крепления в стойку 19" - 1 пара Винты для крепления - 6 шт Резиновые ножки на двустороннем скотче - 4 шт Силикагель - 1 шт | Коммутатор -1 шт Паспорт устройства -1 шт Кабель питания - 1 шт Уши для крепления в стойку 19" - 1 пара Винты для крепления - 6 шт Резиновые ножки на двустороннем скотче - 4 шт Силикагель - 1 шт | Коммутатор -1 шт Паспорт устройства -1 шт Кабель питания - 1 шт Уши для крепления в стойку 19" - 1 пара Винты для крепления - 6 шт Резиновые ножки на двустороннем скотче - 4 шт Силикагель - 1 шт | Коммутатор -1 шт Паспорт устройства -1 шт Кабель питания - 1 шт Уши для крепления в стойку 19" - 1 пара Винты для крепления - 6 шт Резиновые ножки на двустороннем скотче - 4 шт Силикагель - 1 шт |

Неуправляемые PoE коммутаторы 4-24 порта

Технические характеристики промышленных коммутаторов:

| Модель | PUS-154-4-1Vi | PUS-CC08-120i |
|-------------------------------------|---|--|
| Тип | PoE коммутатор промышленный неуправляемый | PoE коммутатор промышленный неуправляемый |
| PoE порты | 4x10/100BASE-TX 802.3af&at | 8x10/100BASE-TX 802.3af&at, 802.3bt |
| Аплинк порты | 1x10/100BASE-TX+1x100BASE-X | 2xGb Combo (SFP порт только 1000BASE-X) |
| Распиновка | V+ (Pin 3, 6), V- (Pin 1, 2) | V+ (Pin 3, 6), V- (Pin 1, 2) |
| Увых на порт, В DC | 48 | 48 |
| Потребление коммутатора без PoE, Вт | 3 | 10 |
| PoE P макс на порт, Вт | до 30Вт на порт | до 30Вт на порт, 60Вт на порт №2 |
| PoE бюджет, Вт | 62 | 134 |
| PoE бюджет с доп. БП | 240 | 240 |
| Питание | 47-56 В (DC) | 47-56 В (DC) |
| Блок питания | 1, внешний 65Вт | 1, внешний 144Вт |
| КПД | 85% | 85% |
| Коммутационная емкость, Гбит/с | 1.2 | 5.6 |
| Емкость МАК адресов | 2К | 8К |
| Буфер, Кбайт | 384К | 1М |
| Тревожный выход | - | Да, сухой контакт NO DC30V/2A AC125V/0.5A |
| Охлаждение | пассивное охлаждение | пассивное охлаждение |
| Защита от статических разрядов | IEC 6 1 000-4-2, класс 2 | IEC 6 1 000-4-2, класс 2 |
| Материал корпуса | Металл | Металл |
| Рабочая температура, °C | от -40 до +75 | от -40 до +75 |
| Допустимая ОВ | 0%-95% (без конд.) | 0%-95% (без конд.) |
| Размеры, мм | 140x75x167 | 140x75x167 |
| Вес устройства/комплекта, кг | 1.02/1.67 | 1.13/2.01 |
| Комплектация | Коммутатор - 1 шт Паспорт устройства - 1 шт Блок питания 220/48В 1.35А - 1 шт Крепления на DIN рейку - 1 шт Винты для крепления - 6 шт Силикагель - 1 шт | Коммутатор - 1 шт Паспорт устройства - 1 шт Блок питания 220/54В 3А - 1 шт Крепления на DIN рейку - 1 шт Винты для крепления - 6 шт Силикагель - 1 шт |

WebSmart PoE коммутаторы 4-24 порта



Управляемые PoE Web Smart свичи POWER TONE — коммутаторы для нехитрых нужд управляемых сетей с PoE оборудованием в своем составе.

Линейка введена для интеграторов систем безопасности, чьи потребности не требуют сложных технических решений с программированием из консоли, - достаточно было бы адаптированного и понятного Web-интерфейса.

Параметры по умолчанию для управляемых моделей:

IP-адрес: 192.168.2.1

Логин/пароль: admin/system.

Если в сети есть DHCP то коммутатор автоматически переключается в режим DHCP клиента для получения адреса.

Без необходимости не запускайте операцию обновления прошивки. Она стирает предыдущую прошивку. Для дальнейшей работы Вам потребуется новая прошивка. Если Вы уже это сделали, обратитесь в техническую поддержку.

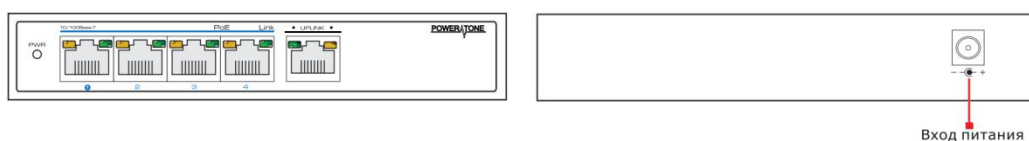
В модельном ряде представлено:

- 4-портовый Web Smart свич с 1 медным 1x100BASE-TX UPLINK портом
- 8-портовый Web Smart свич с 1xGb Combo и 1x1000BASE-X
- 16-портовый Web Smart свич с 2xGb Combo
- 24-портовый Web Smart свич с 2xGb Combo

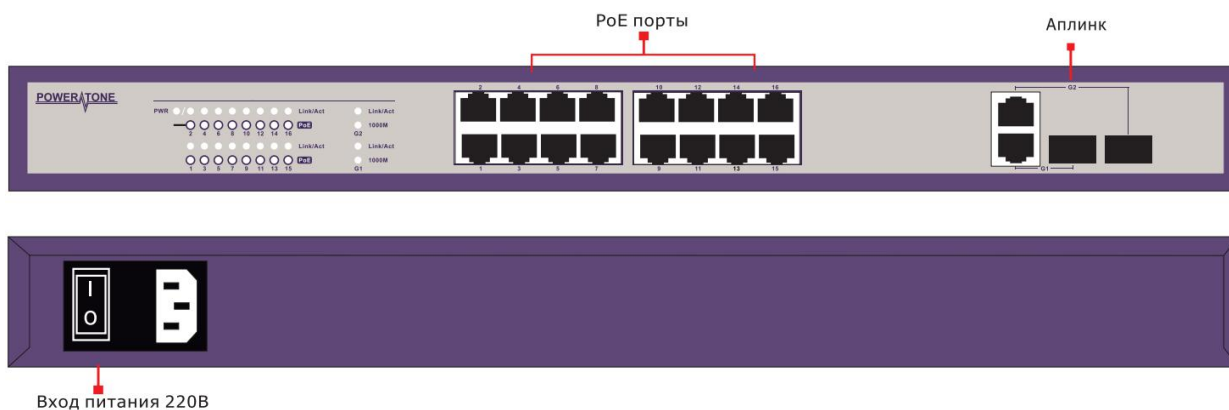
Исполнения:

1. Настольное исполнение PoE-коммутаторов с возможностью крепления на стену
2. Стоечные неуправляемые PoE-коммутаторы

Образец корпуса мини PoE Web Smart коммутатора:



Образец корпуса стоечного PoE Web Smart коммутатора:



WebSmart PoE коммутаторы 4-24 порта

Технические характеристики PoE Web Smart коммутаторов:

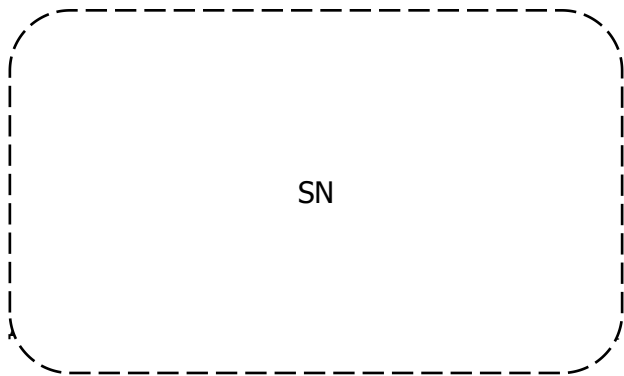
| Модель | PWS-T04-60M | PWS-CS08-120M | PWS-CC16-250R | PWS-CC24-250R |
|--------------------------------------|--|--|--|--|
| Тип | PoE-коммутатор Web Smart | PoE-коммутатор Web Smart | PoE-коммутатор Web Smart | PoE-коммутатор Web Smart |
| PoE порты | 4x10/100BASE-TX 802.3af&at | 8x10/100BASE-TX 802.3af&at | 16x10/100BASE-TX 802.3af&at | 24x10/100BASE-TX 802.3af&at |
| Аплинк порты | 1x10/100BASE-TX | 1xGb Combo (SFP порт только 1000BASE-X) + 1x1000BASE-X | 2xGb Combo (SFP порт только 1000BASE-TX) | 2xGb Combo (SFP порт только 1000BASE-X) |
| Распиновка | V+ (Pin 1, 2), V- (Pin 3, 6) | V+ (Pin 3, 6), V- (Pin 1, 2) | V+ (Pin 1, 2), V- (Pin 3, 6) | V+ (Pin 1, 2), V- (Pin 3, 6) |
| Увых на порт, В DC | 53 | 54 | 50 | 50 |
| Потребление коммутатора без PoE, Вт | 3 | 5 | 20 | 30 |
| PoE макс на порт, Вт | до 30Вт на порт | до 30Вт на порт | до 30Вт на порт | до 30Вт на порт |
| PoE бюджет, Вт | 60 | 115 | 250 | 250 |
| PoE бюджет с доп. БП | до 120 | до 240 | - | - |
| PoE вкл/выкл | Да, для каждого PoE порта | Да, для каждого PoE порта | Да, для каждого PoE порта | Да, для каждого PoE порта |
| Расписание PoE | Да | Да | Да | Да |
| Контроль зависания PoE устройств | Перезагрузка по PoE в случае отсутствия ответа на пинг | Перезагрузка по PoE в случае отсутствия ответа на пинг | Перезагрузка по PoE в случае отсутствия ответа на пинг | Перезагрузка по PoE в случае отсутствия ответа на пинг |
| Мониторинг потребляемой мощности PoE | Да, для каждого PoE порта | Да, для каждого PoE порта | Да, для каждого PoE порта | Да, для каждого PoE порта |
| Коммутационная емкость, Гбит/с | 1 | 5.6 | 7.2 | 8.8 |
| Буфер | 448K | 2.75M | 2.75M | 2.75M |
| Емкость МАК адресов | 2K | 4K | 4K | 4K |
| Управление портами | Установка скорости, режим дуплекса, управление потоком | Установка скорости, режим дуплекса, управление потоком | Установка скорости, режим дуплекса, управление потоком | Установка скорости, режим дуплекса, управление потоком |
| Зеркалирование портов | Да | Да | Да | Да |
| Количество VLAN | 1-4094 | 1-4094 | 1-4094 | 1-4094 |
| QOS | Механизм обработки очередей: строгая очередь приоритетов (Strict Priority Queuing), взвешенный циклический алгоритм (Weighted Round Robin WRR) | Механизм обработки очередей: строгая очередь приоритетов (Strict Priority Queuing), взвешенный циклический алгоритм (Weighted Round Robin WRR) | Механизм обработки очередей: строгая очередь приоритетов (Strict Priority Queuing), взвешенный циклический алгоритм (Weighted Round Robin WRR) | Механизм обработки очередей: строгая очередь приоритетов (Strict Priority Queuing), взвешенный циклический алгоритм (Weighted Round Robin WRR) |
| Поддержка Spanning | Да | Да | Да | Да |

WebSmart PoE коммутаторы 4-24 порта

| | | | | |
|-----------------------------------|---|--|--|--|
| Tree (STP) | | | | |
| Управление через WEB | Да | Да | Да | Да |
| CLI через Telnet | Да, ограниченный набор функций | Да, ограниченный набор функций | Да, ограниченный набор функций | Да, ограниченный набор функций |
| Импорт/экспорт файла конфигурации | Да, через WEB | Да, через WEB | Да, через WEB | Да, через WEB |
| Обновление прошивки | Да, через WEB | Да, через WEB | Да, через WEB | Да, через WEB |
| Индикаторы LED | PWR, PoE, 1000M и Link/Act LED | PWR, PoE, 1000M и Link/Act LED | PWR, PoE, 1000M и Link/Act LED | PWR, PoE, 1000M и Link/Act LED |
| Тревожный вх/вых | - | - | - | - |
| Питание | 46-57 В (DC) | 46-57 В (DC) | 100 - 240 В (AC), 50 - 60 Гц | 100 - 240 В (AC), 50 - 60 Гц |
| Блок питания | 1, внешний 63Вт | 1, внешний 120Вт | 1, встроенный 270Вт | 1, встроенный 270Вт |
| КПД | 85% | 85% | 85% | 85% |
| Охлаждение | Пассивное, без вентилятора | Пассивное, без вентилятора | Малошумные кулеры (2 кулера) | Малошумные кулеры (2 кулера) |
| Защита от статических разрядов | IEC 6 1 000-4-2, класс 2 | IEC 6 1 000-4-2, класс 2 | IEC 6 1 000-4-2, класс 2 | IEC 6 1 000-4-2, класс 2 |
| Материал корпуса | Металл | Металл | Металл | Металл |
| Рабочая температура, °C | от -10 до +50 | от -10 до +50 | от -10 до +50 | от -10 до +50 |
| Допустимая ОВ | 0%-95% (без конд.) | 0%-95% (без конд.) | 0%-95% (без конд.) | 0%-95% (без конд.) |
| Размеры, мм | 28.2x85.2x119 | 29x106.5x218 | 440x200x44.5 | 440x200x44.5 |
| Вес устройства/комплекта, кг | 0.26/0.77 | 0.59/1.25 | 2.85/3.51 | 3.00/3.67 |
| Комплектация | Коммутатор - 1 шт Паспорт устройства - 1 шт Блок питания 220/48 В, 1.35 А - 1 шт Крепления на стену/стол - 1 шт Винты для крепления - 6 шт Дюбели - 4 шт Саморезы - 4 шт Силикагель - 1 шт | Коммутатор - 1 шт Паспорт устройства - 1 шт Блок питания 220/48 В, 3 А - 1 шт Крепления на стену/стол - 1 шт Винты для крепления - 6 шт Дюбели - 4 шт Саморезы - 4 шт Силикагель - 1 шт | Коммутатор - 1 шт Паспорт устройства - 1 шт Кабель питания - 1 шт Уши для крепления в стойку 19" - 1 пара Винты для крепления - 6 шт Резиновые ножки на двустороннем скотче - 4 шт Силикагель - 1 шт | Коммутатор - 1 шт Паспорт устройства - 1 шт Кабель питания - 1 шт Уши для крепления в стойку 19" - 1 пара Винты для крепления - 6 шт Резиновые ножки на двустороннем скотче - 4 шт Силикагель - 1 шт |

Гарантийный талон

Данные устройства:



Дата сборки _____

Упаковку произвел:

_____/_____/

ШТАМП ПРОДАВЦА

Дата продажи «__» _____ 20 __ г