

РoE оборудование POWER TONE

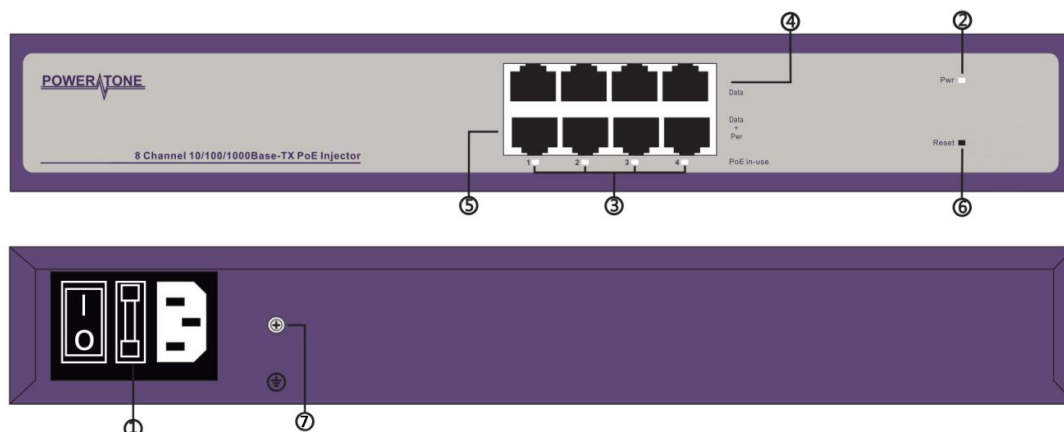
Паспорт устройства

PI-	Неуправляемые PoE инжекторы 8-24 порта
PUS-	Неуправляемые PoE коммутаторы 4-24 порта
PWS-	WebSmart PoE коммутаторы 4-24 порта

Неуправляемые PoE инжекторы 8-24 порта



PoE Инжекторы POWER TONE — устройства широкого спектра для инжектирования питания в кабель «витая пара» в соответствии со стандартами IEEE802.3af/at. Каждый инжектор изготовлен из высококачественных компонентов и прошел 48-часовой контроль качества на заводе.



1. Вход 220 В AC

2. Индикатор PWR (входное питание 220 В)

3. Индикатор PoE (выходное PoE)

4. Порт Data (вход)

5. Порт Data + PoE (выходное)

6. Кнопка сброса

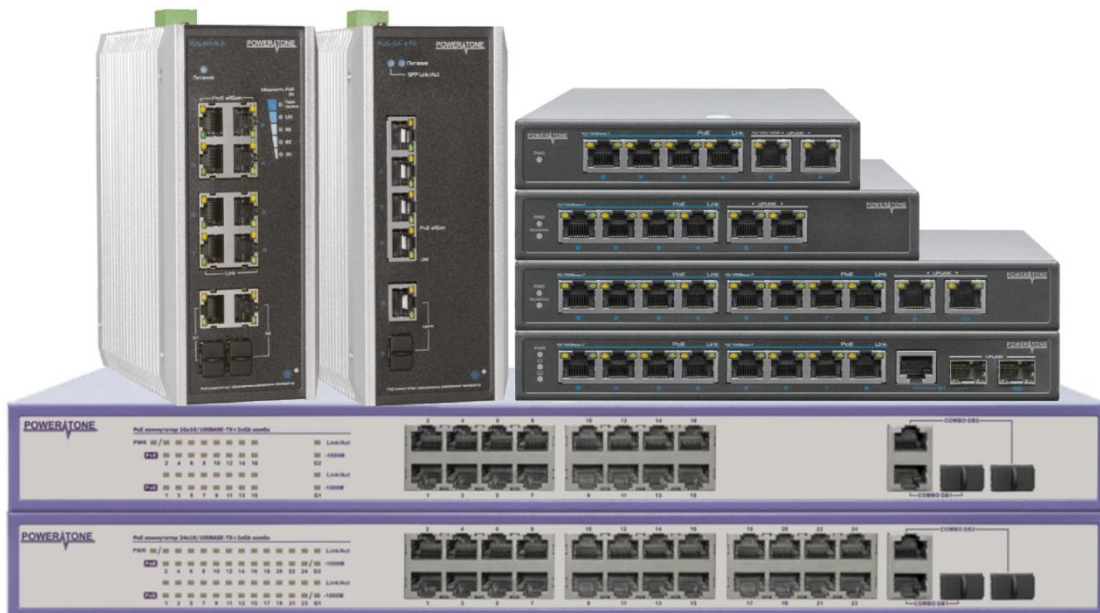
7. Заземление

Неуправляемые PoE инжекторы 8-24 порта

Технические характеристики многопортовых инжекторов:

Модель	PI-8-150R	PI-16-250R	PI-24-250R
Тип	PoE инжектор стоечный неуправляемый	PoE инжектор стоечный неуправляемый	PoE инжектор стоечный неуправляемый
PoE Порты	8x10/100/1000BASE-T PoE 802.3af&at	16x10/100/1000BASE-T PoE 802.3af&at	24x10/100/1000BASE-T PoE 802.3af&at
Data-in порты	8x10/100/1000 BASE-T	16x10/100/1000 BASE-T	24x10/100/1000 BASE-T
Распиновка	V+ (Pin 3, 6), V- (Pin 1, 2)	V+ (Pin 3, 6), V- (Pin 1, 2)	V+ (Pin 3, 6), V- (Pin 1, 2)
Увых на порт, В DC	53	53	53
Потребление инжектора без PoE, Вт	3	6	9
PoE Pмакс на порт, Вт	30	30	30
PoE бюджет с БП из комплекта, Вт	150	250	250
Питание	100-240 В(АС), 50/60 Гц	100-240 В(АС), 50/60 Гц	100-240 В(АС), 50/60 Гц
КПД	85%	85%	85%
Охлаждение	малошумные кулеры	малошумные кулеры	малошумные кулеры
Защита от статических разрядов	IEC 6 1 000-4-2, класс 2	IEC 6 1 000-4-2, класс 2	IEC 6 1 000-4-2, класс 2
Материал корпуса	Металл	Металл	Металл
Рабочая температура,°C	от -10 до +40	от -10 до +40	от -10 до +40
Допустимая ОВ	0%-95% (без конд.)	0%-95% (без конд.)	0%-95% (без конд.)
Размеры, мм	320x210x44	320x210x44	440x250x44
Вес устройства/комплекта, кг	1.80/2.48	2.08/2.77	2.95/3.58
Монтаж	Крепления в 19" стойку в комплекте	Крепления в 19" стойку в комплекте	Крепления в 19" стойку в комплекте
Комплектация	Коммутатор -1 шт Паспорт устройства -1 шт Кабель питания - 1 шт Уши для крепления - 1 пара Винты для крепления - 6 шт Резиновые ножки на двустороннем скотче - 4 шт Силикагель - 1 шт	Коммутатор -1 шт Паспорт устройства -1 шт Кабель питания - 1 шт Уши для крепления - 1 пара Винты для крепления - 6 шт Резиновые ножки на двустороннем скотче - 4 шт Силикагель - 1 шт	Коммутатор -1 шт Паспорт устройства -1 шт Кабель питания - 1 шт Уши для крепления - 1 пара Винты для крепления - 6 шт Резиновые ножки на двустороннем скотче - 4 шт Силикагель - 1 шт

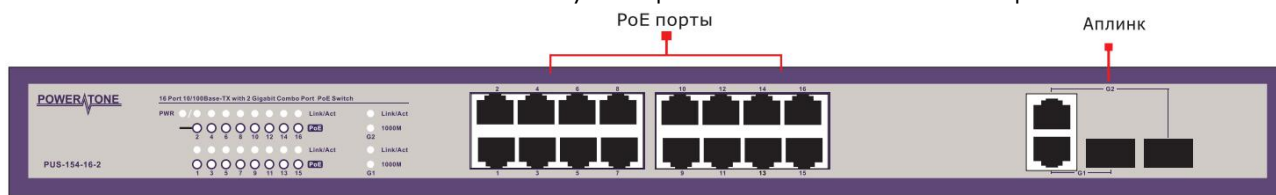
Неуправляемые PoE коммутаторы 4-24 порта



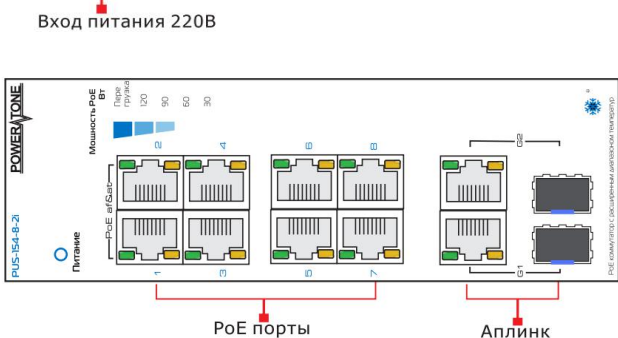
Неуправляемые PoE коммутаторы POWER TONE — коммуникационные устройства линейки POWER TONE различных исполнений:

1. Стоечные неуправляемые PoE-коммутаторы
2. Коммутаторы PoE с расширенным диапазоном рабочих температур и креплением на DIN-рейку
3. Настольное исполнение PoE-коммутаторов с возможностью крепления на стену

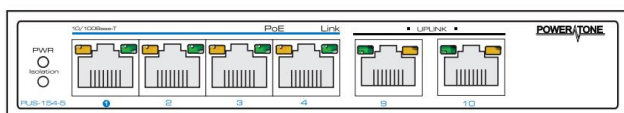
1



2



3



Неуправляемые PoE коммутаторы 4-24 порта

Технические характеристики настольных коммутаторов:

Модель	PUS-П04-67M	PUS-П04-60M v1	PUS-П08-120M	PUS-П08-115M	PUS-154-8-2
Тип	PoE коммутатор неуправляемый				
PoE порты	4x10/100BASE-TX 802.3af&at	4x10/100BASE-TX 802.3af&at	8x10/100BASE-T X 802.3af&at	8x10/100BASE-T X 802.3af&at	8x10/100BASE-T X 802.3af&at
Аплинк порты	2x10/100BASE-TX	2x10/100/1000B ASE-TX	2x10/100/1000B ASE-TX	1x10/100/1000B ASE-TX	1xGb Combo + 1x1000BASE-X
Распиновка	V+(Pin 1, 2), V-(Pin 3, 6)	V+(Pin 1, 2), V-(Pin 3, 6)	V+ (Pin 3, 6), V- (Pin 1, 2)	V+(Pin 1, 2), V-(Pin 3, 6)	V+ (Pin 3, 6), V-(Pin 1, 2)
Увых на порт, В DC	53	53	48	54	48
Потребление коммутатора без PoE, Вт	3	3	7	5	5
PoE P макс на порт, Вт	до 30Вт на порт	до 30Вт на порт	до 30Вт на порт	до 30Вт на порт	до 30Вт на порт
PoE бюджет, Вт	67	60	120	115	139
PoE бюджет с доп. БП, Вт	120	120	240	240	240
Питание	100-240 В (AC)	46-57 В (DC)	46-56 В (DC)	47-56 В (DC)	46-57 В (DC)
Блок питания	1, встроенный 70Вт	1, внешний 63Вт	1, внешний 127Вт	1, внешний 120Вт	1, внешний 144Вт
КПД	85%	85%	85%	85%	85%
Изоляция портов	Нет	Нет	Нет	Нет	Нет
Коммутационная емкость, Гбит/с	1.2	4.8	2	3.6	5.6
Емкость МАК адресов	1K	16K	4K	2K	4K
Буфер, Кбайт	448K	4M	1625	1M	2750
Охлаждение	пассивное охлаждение	пассивное охлаждение	пассивное охлаждение	пассивное охлаждение	пассивное охлаждение
Защита от статических разрядов	IEC 6 1 000-4-2, класс 2	IEC 6 1 000-4-2, класс 2	IEC 6 1 000-4-2, класс 2	IEC 6 1 000-4-2, класс 2	IEC 6 1 000-4-2, класс 2
Материал корпуса	Пластик	Металл	Металл	Металл	Металл
Рабочая температура, °C	от -10 до +50	от -10 до +50	от -20 до +50	от -10 до +50	от -10 до +50
Допустимая ОВ	0%-95% (без конд.)	0%-95% (без конд.)	0%-95% (без конд.)	0%-95% (без конд.)	0%-95% (без конд.)
Размеры, мм	169x105x43	139x92x29	190x100x29	190x100x29	218x106.5x29
Вес устройства/комплекта, кг	0.37/0.56	0.38/0.89	0.65/1.4	0.47/1.13	0.61/1.4
Комплектация	Коммутатор - 1шт Паспорт устройства - 1шт Кабель питания 220В - 1шт Силикагель - 1шт	Коммутатор - 1шт Паспорт устройства - 1шт Блок питания 220/48 В, 1.35 А - 1шт Крепления на стену/стол - 1шт Винты для крепления - 6шт Силикагель - 1шт	Коммутатор - 1шт Паспорт устройства - 1шт Блок питания 220/48 В, 3 А - 1шт Крепления на стену/стол - 1шт Винты для крепления - 6шт Дюбели - 4шт Саморезы - 4шт Силикагель - 1шт	Коммутатор - 1шт Паспорт устройства - 1шт Блок питания 220/48 В, 3 А - 1шт Крепления на стену/стол - 1шт Винты для крепления - 6шт Дюбели с саморезами - 4шт Силикагель - 1шт	Коммутатор - 1шт Паспорт устройства - 1шт Блок питания 220/48 В, 3 А - 1шт Крепления на стену/стол - 1шт Винты для крепления - 6шт Дюбели с саморезами - 4шт Силикагель - 1шт

Неуправляемые PoE коммутаторы 4-24 порта

Технические характеристики стоечных коммутаторов:

Модель	PUS-CT16-200R	PUS-CC32-450R	PUS-154-16-2	PUS-154-24-2L
Тип	PoE коммутатор стоечный неуправляемый	PoE коммутатор стоечный неуправляемый	PoE коммутатор стоечный неуправляемый	PoE коммутатор стоечный неуправляемый
PoE порты	16x10/100BASE-TX 802.3af&at	32x10/100BASE-TX 802.3af&at	16x10/100BASE-TX 802.3af&at	24x10/100BASE-TX 802.3af&at
Аплинк порты	1xGb Combo (SFP порт только 1000BASE-X) + 1x10/100/1000BASE-TX	2xGb Combo (SFP порт только 1000BASE-X)	2xGb Combo (SFP порт только 1000BASE-X)	2xGb Combo (SFP порт только 1000BASE-X)
Распиновка	V+ (Pin 1, 2), V- (Pin 3, 6)	V+ (Pin 1, 2), V- (Pin 3, 6)	V+ (Pin 1, 2), V- (Pin 3, 6)	V+ (Pin 1, 2), V- (Pin 3, 6)
Увых на порт, В DC	54	50	50	50
Потребление коммутатора без PoE, Вт	10	20	20	20
PoE P макс на порт, Вт	до 30Вт на порт	до 30Вт на порт	до 30Вт на порт	до 30Вт на порт
PoE бюджет, Вт	200	450	250	250
PoE бюджет с доп. БП	-	-	-	-
Питание	100 - 240 В (AC), 50 - 60 Гц	100 - 240 В (AC), 50 - 60 Гц	100 - 240 В (AC), 50 - 60 Гц	100 - 240 В (AC), 50 - 60 Гц
Блок питания	1, встроенный 210Вт	1, встроенный 470Вт	1, встроенный 270Вт	1, встроенный 270Вт
КПД	85%	85%	85%	85%
Изоляция портов	-	-	-	-
Коммутационная емкость, Гбит/с	7.2	10.4	7.2	8.8
Емкость МАК адресов	4К	16К	4К	4К
Буфер, Кбайт	2750	4М	2750	2750
Охлаждение	малозумные кулеры (1 кулер)	малозумные кулеры (2 кулера)	малозумные кулеры (2 кулера)	малозумные кулеры (2 кулера)
Защита от статических разрядов	IEC 6 1 000-4-2, класс 2	IEC 6 1 000-4-2, класс 2	IEC 6 1 000-4-2, класс 2	IEC 6 1 000-4-2, класс 2
Материал корпуса	Металл	Металл	Металл	Металл
Рабочая температура, °C	от -10 до +50	от -10 до +50	от -10 до +50	от -10 до +50
Допустимая ОВ	0%-95% (без конд.)	0%-95% (без конд.)	0%-95% (без конд.)	0%-95% (без конд.)
Размеры, мм	280x180x44	445x275x44	440x200x44.5	440x200x44.5
Вес устройства/комплекта, кг	1.87/2.49	3.75/4.48	2.84/3.51	2.99/3.66
Комплектация	Коммутатор -1 шт Паспорт устройства -1 шт Кабель питания - 1 шт Уши для крепления в стойку 19" - 1 пара Винты для крепления - 6 шт Резиновые ножки на двустороннем скотче - 4 шт Силикагель - 1 шт	Коммутатор -1 шт Паспорт устройства -1 шт Кабель питания - 1 шт Уши для крепления в стойку 19" - 1 пара Винты для крепления - 6 шт Резиновые ножки на двустороннем скотче - 4 шт Силикагель - 1 шт	Коммутатор -1 шт Паспорт устройства -1 шт Кабель питания - 1 шт Уши для крепления в стойку 19" - 1 пара Винты для крепления - 6 шт Резиновые ножки на двустороннем скотче - 4 шт Силикагель - 1 шт	Коммутатор -1 шт Паспорт устройства -1 шт Кабель питания - 1 шт Уши для крепления в стойку 19" - 1 пара Винты для крепления - 6 шт Резиновые ножки на двустороннем скотче - 4 шт Силикагель - 1 шт

Неуправляемые PoE коммутаторы 4-24 порта

Технические характеристики промышленных коммутаторов:

Модель	PUS-154-4-1Vi	PUS-CC08-120i
Тип	PoE коммутатор промышленный неуправляемый	PoE коммутатор промышленный неуправляемый
PoE порты	4x10/100BASE-TX 802.3af&at	8x10/100BASE-TX 802.3af&at, 802.3bt
Аплинк порты	1x10/100BASE-TX+1x100BASE-X	2xGb Combo (SFP порт только 1000BASE-X)
Распиновка	V+ (Pin 3, 6), V- (Pin 1, 2)	V+ (Pin 3, 6), V- (Pin 1, 2)
Увых на порт, В DC	48	48
Потребление коммутатора без PoE, Вт	3	10
PoE P макс на порт, Вт	до 30Вт на порт	до 30Вт на порт, 60Вт на порт №2
PoE бюджет, Вт	62	134
PoE бюджет с доп. БП	240	240
Питание	47-56 В (DC)	47-56 В (DC)
Блок питания	1, внешний 65Вт	1, внешний 144Вт
КПД	85%	85%
Коммутационная емкость, Гбит/с	1.2	5.6
Емкость МАК адресов	2К	8К
Буфер, Кбайт	384К	1М
Тревожный выход	-	Да, сухой контакт NO DC30V/2A AC125V/0.5A
Охлаждение	пассивное охлаждение	пассивное охлаждение
Защита от статических разрядов	IEC 6 1 000-4-2, класс 2	IEC 6 1 000-4-2, класс 2
Материал корпуса	Металл	Металл
Рабочая температура, °C	от -40 до +75	от -40 до +75
Допустимая ОВ	0%-95% (без конд.)	0%-95% (без конд.)
Размеры, мм	140x75x167	140x75x167
Вес устройства/комплекта, кг	1.02/1.67	1.13/2.01
Комплектация	Коммутатор - 1 шт Паспорт устройства - 1 шт Блок питания 220/48В 1.35А - 1 шт Крепления на DIN рейку - 1 шт Винты для крепления - 6 шт Силикагель - 1 шт	Коммутатор - 1 шт Паспорт устройства - 1 шт Блок питания 220/54В 3А - 1 шт Крепления на DIN рейку - 1 шт Винты для крепления - 6 шт Силикагель - 1 шт

WebSmart PoE коммутаторы 4-24 порта



Управляемые PoE Web Smart свичи POWER TONE — коммутаторы для нехитрых нужд управляемых сетей с PoE оборудованием в своем составе.

Линейка введена для интеграторов систем безопасности, чьи потребности не требуют сложных технических решений с программированием из консоли, - достаточно было бы адаптированного и понятного Web-интерфейса.

Параметры по умолчанию для управляемых моделей:

IP-адрес: 192.168.2.1

Логин/пароль: admin/system.

Если в сети есть DHCP то коммутатор автоматически переключается в режим DHCP клиента для получения адреса.

Без необходимости не запускайте операцию обновления прошивки. Она стирает предыдущую прошивку. Для дальнейшей работы Вам потребуется новая прошивка. Если Вы уже это сделали, обратитесь в техническую поддержку.

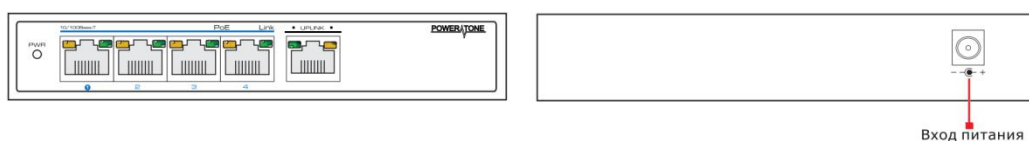
В модельном ряде представлено:

- 4-портовый Web Smart свич с 1 медным 1x100BASE-TX UPLINK портом
- 8-портовый Web Smart свич с 1xGb Combo и 1x1000BASE-X
- 16-портовый Web Smart свич с 2xGb Combo
- 24-портовый Web Smart свич с 2xGb Combo

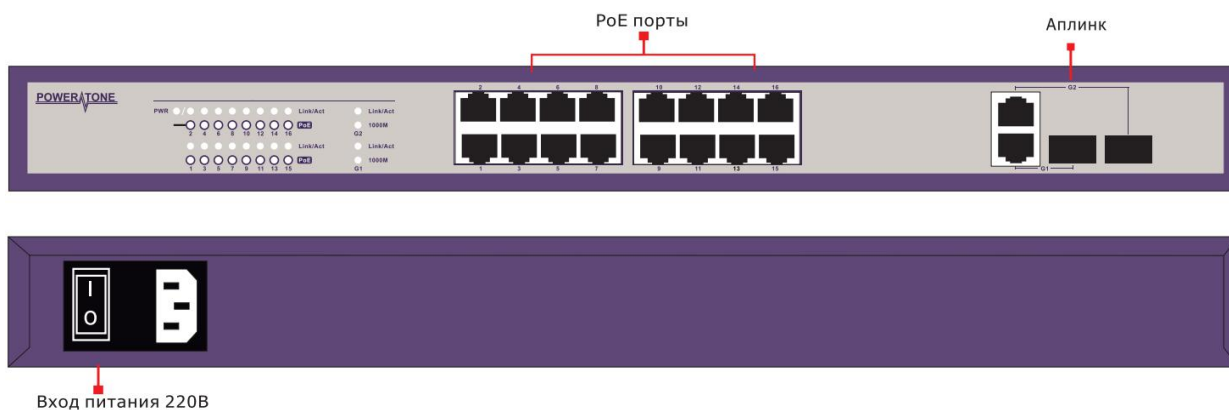
Исполнения:

1. Настольное исполнение PoE-коммутаторов с возможностью крепления на стену
2. Стоечные неуправляемые PoE-коммутаторы

Образец корпуса мини PoE Web Smart коммутатора:



Образец корпуса стоечного PoE Web Smart коммутатора:



WebSmart PoE коммутаторы 4-24 порта

Технические характеристики PoE Web Smart коммутаторов:

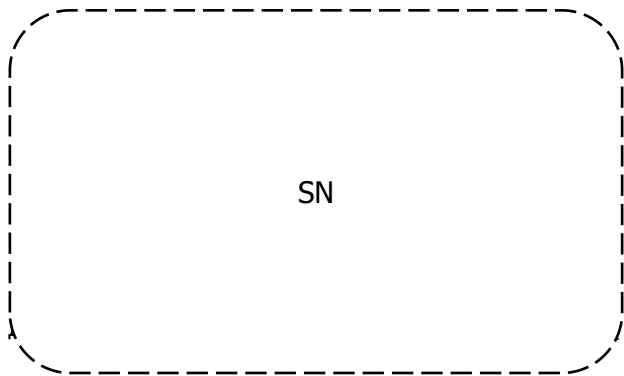
Модель	PWS-T04-60M	PWS-CS08-120M	PWS-CC16-250R	PWS-CC24-250R
Тип	PoE-коммутатор Web Smart	PoE-коммутатор Web Smart	PoE-коммутатор Web Smart	PoE-коммутатор Web Smart
PoE порты	4x10/100BASE-TX 802.3af&at	8x10/100BASE-TX 802.3af&at	16x10/100BASE-TX 802.3af&at	24x10/100BASE-TX 802.3af&at
Аплинк порты	1x10/100BASE-TX	1xGb Combo (SFP порт только 1000BASE-X) + 1x1000BASE-X	2xGb Combo (SFP порт только 1000BASE-TX)	2xGb Combo (SFP порт только 1000BASE-X)
Распиновка	V+ (Pin 1, 2), V- (Pin 3, 6)	V+ (Pin 3, 6), V- (Pin 1, 2)	V+ (Pin 1, 2), V- (Pin 3, 6)	V+ (Pin 1, 2), V- (Pin 3, 6)
Увых на порт, В DC	53	54	50	50
Потребление коммутатора без PoE, Вт	3	5	20	30
PoE макс на порт, Вт	до 30Вт на порт	до 30Вт на порт	до 30Вт на порт	до 30Вт на порт
PoE бюджет, Вт	60	115	250	250
PoE бюджет с доп. БП	до 120	до 240	-	-
PoE вкл/выкл	Да, для каждого PoE порта	Да, для каждого PoE порта	Да, для каждого PoE порта	Да, для каждого PoE порта
Расписание PoE	Да	Да	Да	Да
Контроль зависания PoE устройств	Перезагрузка по PoE в случае отсутствия ответа на пинг	Перезагрузка по PoE в случае отсутствия ответа на пинг	Перезагрузка по PoE в случае отсутствия ответа на пинг	Перезагрузка по PoE в случае отсутствия ответа на пинг
Мониторинг потребляемой мощности PoE	Да, для каждого PoE порта	Да, для каждого PoE порта	Да, для каждого PoE порта	Да, для каждого PoE порта
Коммутационная емкость, Гбит/с	1	5.6	7.2	8.8
Буфер	448K	2.75M	2.75M	2.75M
Емкость МАК адресов	2K	4K	4K	4K
Управление портами	Установка скорости, режим дуплекса, управление потоком	Установка скорости, режим дуплекса, управление потоком	Установка скорости, режим дуплекса, управление потоком	Установка скорости, режим дуплекса, управление потоком
Зеркалирование портов	Да	Да	Да	Да
Количество VLAN	1-4094	1-4094	1-4094	1-4094
QOS	Механизм обработки очередей: строгая очередь приоритетов (Strict Priority Queuing), взвешенный циклический алгоритм (Weighted Round Robin WRR)	Механизм обработки очередей: строгая очередь приоритетов (Strict Priority Queuing), взвешенный циклический алгоритм (Weighted Round Robin WRR)	Механизм обработки очередей: строгая очередь приоритетов (Strict Priority Queuing), взвешенный циклический алгоритм (Weighted Round Robin WRR)	Механизм обработки очередей: строгая очередь приоритетов (Strict Priority Queuing), взвешенный циклический алгоритм (Weighted Round Robin WRR)
Поддержка Spanning	Да	Да	Да	Да

WebSmart PoE коммутаторы 4-24 порта

Tree (STP)				
Управление через WEB	Да	Да	Да	Да
CLI через Telnet	Да, ограниченный набор функций	Да, ограниченный набор функций	Да, ограниченный набор функций	Да, ограниченный набор функций
Импорт/экспорт файла конфигурации	Да, через WEB	Да, через WEB	Да, через WEB	Да, через WEB
Обновление прошивки	Да, через WEB	Да, через WEB	Да, через WEB	Да, через WEB
Индикаторы LED	PWR, PoE, 1000M и Link/Act LED	PWR, PoE, 1000M и Link/Act LED	PWR, PoE, 1000M и Link/Act LED	PWR, PoE, 1000M и Link/Act LED
Тревожный вх/вых	-	-	-	-
Питание	46-57 В (DC)	46-57 В (DC)	100 - 240 В (AC), 50 - 60 Гц	100 - 240 В (AC), 50 - 60 Гц
Блок питания	1, внешний 63Вт	1, внешний 120Вт	1, встроенный 270Вт	1, встроенный 270Вт
КПД	85%	85%	85%	85%
Охлаждение	Пассивное, без вентилятора	Пассивное, без вентилятора	Малошумные кулеры (2 кулера)	Малошумные кулеры (2 кулера)
Защита от статических разрядов	IEC 6 1 000-4-2, класс 2	IEC 6 1 000-4-2, класс 2	IEC 6 1 000-4-2, класс 2	IEC 6 1 000-4-2, класс 2
Материал корпуса	Металл	Металл	Металл	Металл
Рабочая температура, °C	от -10 до +50	от -10 до +50	от -10 до +50	от -10 до +50
Допустимая ОВ	0%-95% (без конд.)	0%-95% (без конд.)	0%-95% (без конд.)	0%-95% (без конд.)
Размеры, мм	28.2x85.2x119	29x106.5x218	440x200x44.5	440x200x44.5
Вес устройства/комплекта, кг	0.26/0.77	0.59/1.25	2.85/3.51	3.00/3.67
Комплектация	Коммутатор - 1 шт Паспорт устройства - 1 шт Блок питания 220/48 В, 1.35 А - 1 шт Крепления на стену/стол - 1 шт Винты для крепления - 6 шт Дюбели - 4 шт Саморезы - 4 шт Силикагель - 1 шт	Коммутатор - 1 шт Паспорт устройства - 1 шт Блок питания 220/48 В, 3 А - 1 шт Крепления на стену/стол - 1 шт Винты для крепления - 6 шт Дюбели - 4 шт Саморезы - 4 шт Силикагель - 1 шт	Коммутатор - 1 шт Паспорт устройства - 1 шт Кабель питания - 1 шт Уши для крепления в стойку 19" - 1 пара Винты для крепления - 6 шт Резиновые ножки на двустороннем скотче - 4 шт Силикагель - 1 шт	Коммутатор - 1 шт Паспорт устройства - 1 шт Кабель питания - 1 шт Уши для крепления в стойку 19" - 1 пара Винты для крепления - 6 шт Резиновые ножки на двустороннем скотче - 4 шт Силикагель - 1 шт

Гарантийный талон

Данные устройства:



Дата сборки _____

Упаковку произвел:

_____/_____/

ШТАМП ПРОДАВЦА

Дата продажи «__» _____ 20 __ г