

OMNY

Характеристики

Модель	OMNY VDP-10S
Камера	1/2.7", CMOS, 2Мп, 1920x1080
Угол обзора	123° (Г), 69°(В)
Минимальная освещенность	0,1 lux
Подсветка	Автоматическая, LED
SIP	SIP v1 (RFC2543), SIP v2 (RFC3261)
Поддерживаемые кодеки	G.711a, G.711μ, G.722, H.264
DTMF	In-band, RFC2833, SIP Info
Считыватель	13.56MHz, NFC
Максимальное число карт	25 000
Слот под карту памяти	Есть
Число реле	1
Число входов	2
Тип монтажа	Накладной
Степень защиты	IP65
Питание	12В, 1А; PoE
Размеры	146 x 70 x 23
Рабочая влажность	10~90%
Рабочая температура	-40°C - +60°C

Распаковка

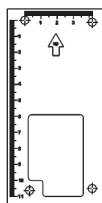
Перед началом использования устройства, убедитесь, что в комплект поставки входят следующие компоненты:



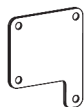
VDP-10S - 1шт



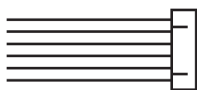
Настенный кронштейн - 1шт



Монтажный шаблон - 1шт



Задняя крышка - 1шт



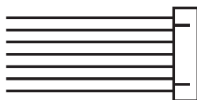
6-контактный кабель - 1шт



Ключ - 1шт



Дюбель - 4шт



7-контактный кабель - 1шт



Диод - 1шт



Винт - 2шт



Саморез - 4шт



Винт - 4шт

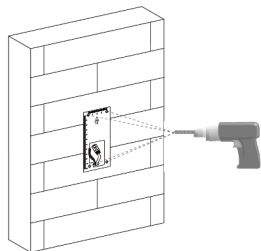
Описание



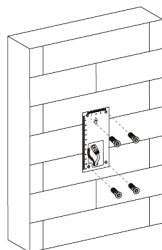
Индикация

Состояние индикатора	Описание
Синий всегда включен	Рабочее состояние
Синий (затухание)	Входящий вызов
	Исходящий вызов
Синий > красный > фиолетовый	Перезагрузка/включение устройства
Красный (затухание)	Отсутствие сетевого подключения
Фиолетовый постоянно включен	Разговор
Красный/фиолетовый (частые вспышки)	Обновление

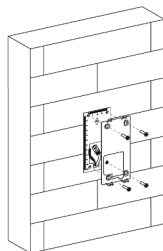
Установка



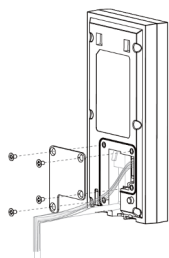
Разместите монтажный шаблон на стене в месте необходимой установки. Сделайте 4 отверстия.



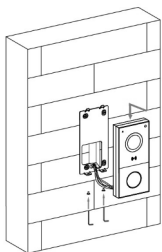
Вставьте в отверстия дюбели входящие в комплект по ставки.



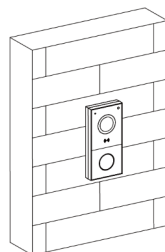
Установите настенный кронштейн.



Подключите провода к разъемам, после чего установите заднюю крышку и закрутите четыре винта М3, входящими в комплект устройства.

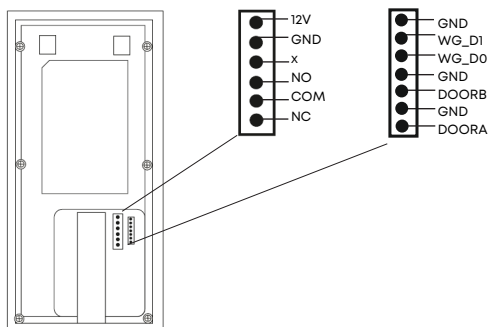


Повесьте устройство на кронштейн, после чего закрутите 2 винта снизу.



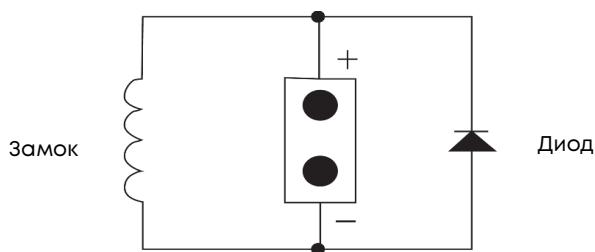
Установка завершена.

Подключение



Описание	Наименование контакта
Питание устройства	12V(+)
	GND(-)
Реле	NO
	COM
	NC
Вход/Выход Wiegand	GND
	WG_D1
	WG_D0
Вход B	GND
	DOOR B
Вход A	GND
	DOOR A

При подключении реле или электромагнитного замка, необходимо защитить домофон от превышения напряжения при отключении индуктивной нагрузки. Для этого необходимо использовать диод 1 А / 200 В (входит в комплект поставки). Подключается к устройству, согласно схеме.



Настройка

По умолчанию устройство находится в режиме DHCP. Чтобы узнать полученный IP-адрес, сразу после включения удерживайте кнопку вызова в течение 5 секунд, после того, как индикатор загорится синим. Вы услышите голосовое сообщение о полученном IP-адресе. Если IP-адрес не получен, вы услышите: "IP 0.0.0.0".

1. Чтобы получить доступ к веб-интерфейсу, введите соответствующий IP-адрес в строку вашего веб-браузера. Для входа в WEB-интерфейс устройства используйте имя пользователя **admin**, пароль **admin**.
2. Для регистрации аккаунта пройдите в раздел веб-интерфейса: **Аккаунт > Основные > SIP аккаунт** и введите необходимые данные.
3. Чтобы настроить параметры вызова, перейдите в раздел: **Домофон > Основные**.
4. Для конфигурации кода активации реле перейдите в: **Домофон > Реле** и выберите соответствующий DTMF-код.

При необходимости обратитесь к руководству администратора.

ГАРАНТИЙНЫЙ ТАЛОН

срок гарантии с момента покупки 12 месяцев

Сведения о товаре:

Серийный номер _____

Дата покупки _____

Сведения о продавце:

Название организации _____

Адреса сервисных центров:

Екатеринбург: ул. Новинская 12;

Москва: ул. Б.Почтовая 36, стр 9 (15 подъезд), офис 316;

Санкт-Петербург: ул. Литовская 10, офис 1408.



Положение о гарантийном
обслуживании



Поддержка