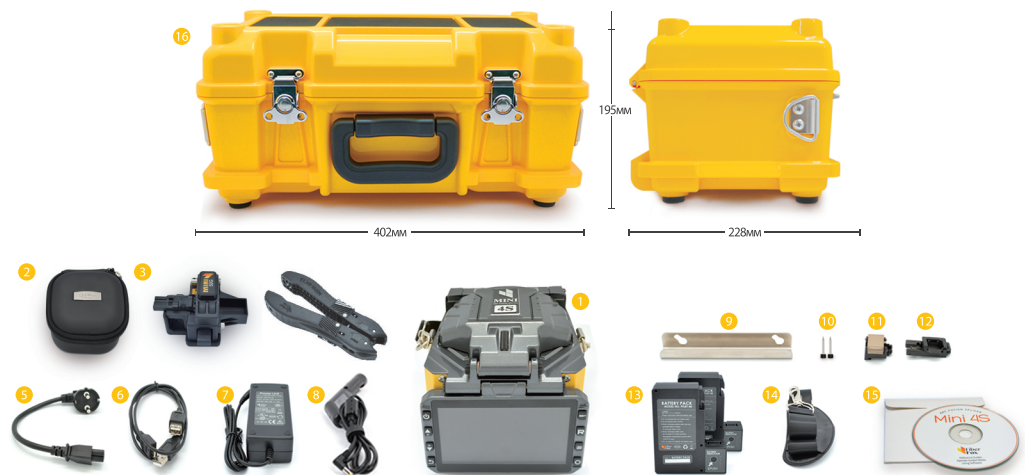


## Стандартная комплектация



- 1 Сварочный аппарат Mini 4S
- 2 Чехол для скальвателя
- 3 Скальватель Mini 50G
- 4 Стриппер MINI-DC12
- 5 Шнур питания
- 6 USB-кабель
- 7 AC адаптер
- 8 Автомобильное зарядное устройство
- 9 Лоток для охлаждения КДЗС
- 10 Запасные электроды
- 11 Зажим SOC для печи
- 12 Зажим SOC
- 13 Две аккумуляторных батареи
- 14 Ремень для кейса
- 15 Руководство пользователя CD-диск
- 16 Жесткий кейс

## Технические характеристики:

Технология выравнивания волокна	Выравнивание OB по технологии DAA (Digitalized Active Alignment)
Средние потери	SM(0.03дБ)/MM(0.01дБ)/DS(0.05дБ)/NZDS(0.05дБ) /G.657(0.03дБ)
Возвратные потери	>>60 дБ
Время сварки	12 сек. для SM волокна, 8сек (быстрый режим SM)
Ресурс электродов	>3500
Типы волокон	SM(ITU-T G.652), MM(ITU-T G.651), DS (ITU-T G.653), NZDS (ITU-T G.655), IT-G.657A, IT-G.657B, 0.25мм, 0.9мм, 2.0мм, 2.4мм, 3.0мм, плоский FTTH кабель
Зачищаемая длина волокна	Диаметр покрытия <0.25мм = 5-16мм, диаметр >0.25мм = 8-16мм
Диаметр покрытия свариваемого волокна	100 - 1000 мкм
Диаметр свариваемых волокон	80 - 150 мкм
Программы термоусадки	Предустановленные: 3, Настраиваемые пользователем: 23
Время термоусадки КДЗС	20 сек термоусадки КДЗС
Параметры КДЗС	40 мм, 60 мм, SOC-3.0, SOC-0.9
Вывод данных	Micro HDMI - USB
Программы сварки	Предустановленные: 8, Настраиваемые пользователем: 70
Сохранение результатов сварки	до 2000 результатов
Количество сварок	130 сварок/термоусадок (260 при использовании двух аккумуляторов)
Электропитание	Литиевая аккумуляторная батарея (2 шт. x 3000 mAh), DC 9~14В, 100-240В AC адаптер
Дисплей	Сенсорный цветной LCD дисплей 4,3" дюймов
Тип и количество камер	2 CCD камеры
Увеличение изображения	300 x при раздельном просмотре по осям X и Y; 150 x при совместном просмотре по осям X и Y
Просмотр волокна	X/Y или XY один X,Y
Вес (без батареи)	1,31 кг
Размеры	122x124x138мм
Защита от ветра	Максимальная скорость ветра 15 м/с
Условия окружающей среды	Высота 0-5000 м над уровнем моря, -40~80° С, относительная влажность 0-95%
Условия эксплуатации	От - 15... +60°С, при отн. влажности до 95% без конденсата
Условия хранения	От - 40...+80°С, отн. влажности до 95% без конденсата, батарея от -20 +30°С
Тест	1.96 - 2.25 N (Стандарт)

# Mini 4S

4-хмоторный сварочный аппарат

nag shop.nag.ru рекомендует

3 года гарантии



## Сварочный аппарат с активной системой сведения волокна

1.31 КГ

260 циклов сварок/термоусадок

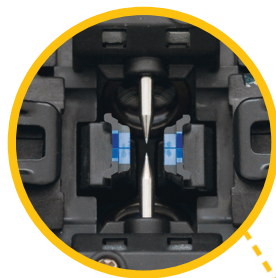
8 секунд (время сварки)

0.02 дБ (средние потери)

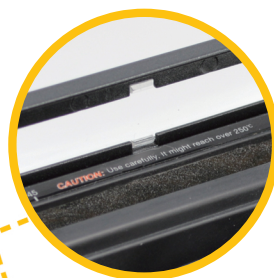




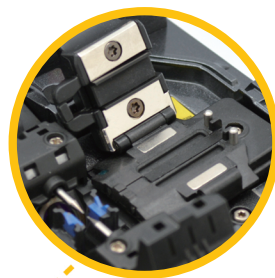
## Особенности



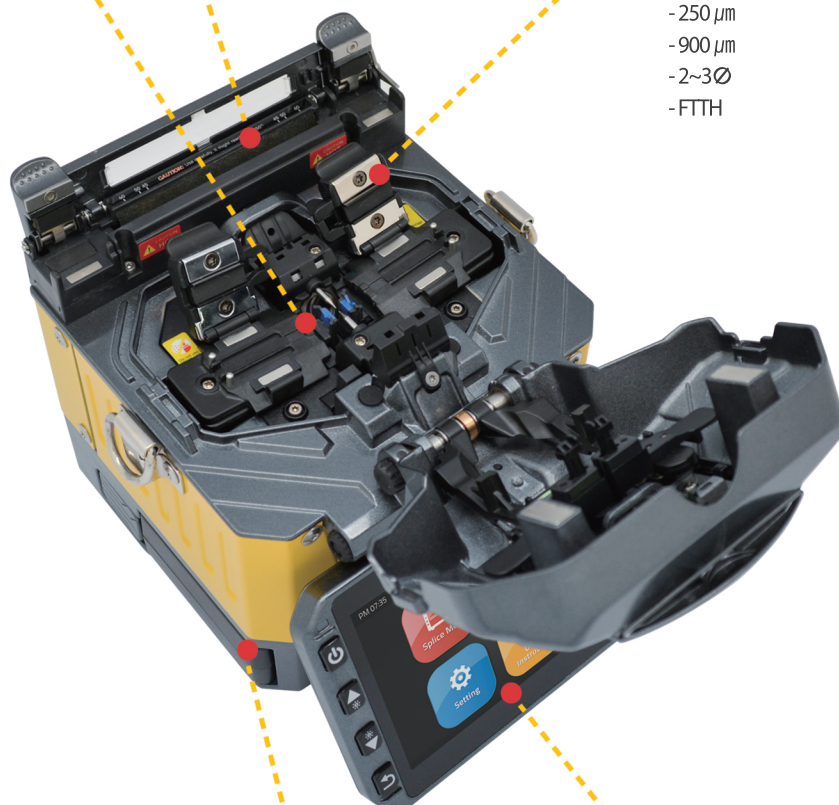
Длина зачищаемого участка - до 5 мм



Время термоусадки КДЗС 20сек. - 60мм КДЗС



Универсальный зажим  
- 250 μm  
- 900 μm  
- 2~3Ø  
- FTTH



# Mini 4S

1.31 кг  
(Без батареи)

122 x 124 x 138 мм



Рабочий стол для сварочников FiberFox



В комплект поставки входят 2 аккумуляторные батареи - 260 циклов сварки/ термоусадки с двумя батареями



Сенсорный экран  
- Графический интерфейс  
- Закаленное стекло

## 01



Температура: -15-60°C



Относительная влажность: 0-95%



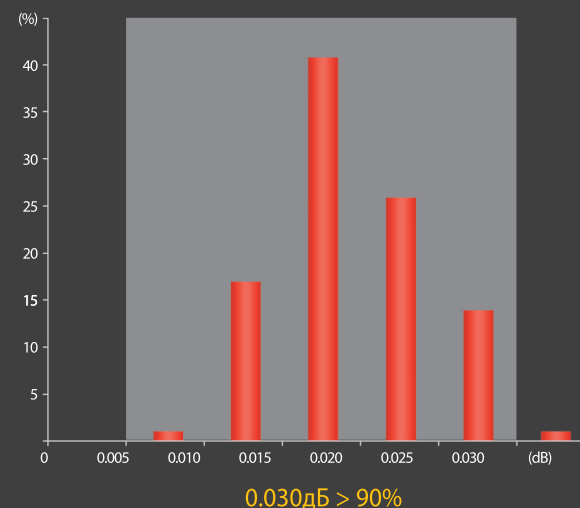
Высота: 0-5000 м над уровнем моря



Максимальная скорость ветра: 15 м/с

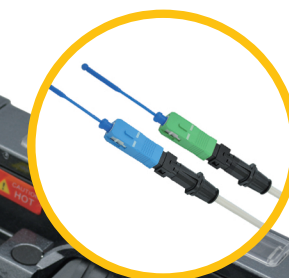
## Производительность

Отличная производительность в любых условиях окружающей среды



## 02

Возможность работы с SOC – Connector



## 03

### Надежность

Ударостойкость

1 метр



Пыленепроницаемость



Водонепроницаемость



## 04

FTTH решение

