



КАТАЛОГ ОБОРУДОВАНИЯ CISCO

Каталог оборудования Cisco

ФИКСИРОВАННЫЕ И МОДУЛЬНЫЕ КОММУТАТОРЫ **CATALYST**

ФИКСИРОВАННЫЕ И МОДУЛЬНЫЕ КОММУТАТОРЫ **NEXUS**

ФИКСИРОВАННЫЕ И МОДУЛЬНЫЕ МАРШРУТИЗАТОРЫ

ПРОМЫШЛЕННЫЕ КОММУТАТОРЫ

МЕЖСЕТЕВЫЕ ЭКРАНЫ

WI-FI ТОЧКИ ДОСТУПА, КОНТРОЛЛЕРЫ

СИСТЕМЫ ВИДЕОКОНФЕРЕНЦСВЯЗИ, IP-ТЕЛЕФОНЫ

ОРИГИНАЛЬНЫЕ ОПТИЧЕСКИЕ ТРАНСИВЕРЫ

ФИКСИРОВАННЫЕ И МОДУЛЬНЫЕ КОММУТАТОРЫ CATALYST

Фиксированные и модульные коммутаторы Catalyst

Фиксированные коммутаторы

WS-C2960, WS-C3560



- Бюджетные L2-коммутаторы доступа
- Реализация L3-функционала для агрегации
- Различные конфигурации портов
- Наличие PoE/PoE+ моделей
- Традиционный интерфейс

Стекируемые коммутаторы

WS-C3750, WS-C3750X

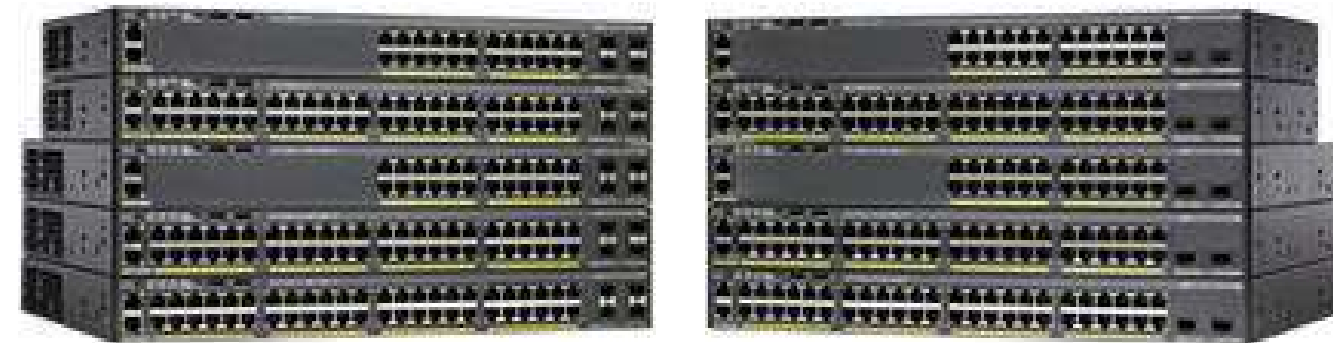


- Бюджетные L3-коммутаторы доступа и агрегации
- Возможность логического объединения в Stack
- Высокая производительность
- Модульные аплинки у 3750X
- Резервируемые блоки питания
- Наличие PoE/PoE+ моделей

Фиксированные и модульные коммутаторы Catalyst

Фиксированные коммутаторы

WS-C2960X, WS-C2960XR



- Современные недорогие L2/L2+ коммутаторы доступа
- Фиксированные аплинк-порты 1/10 GE
- Возможность PoE/PoE+
- Резервируемые блоки питания у WS-C2960XR
- Компактные габариты по глубине
- Возможность стекирования FlexStack 80G

Стекируемые коммутаторы

WS-C3650, WS-C3850



- Современные L3-коммутаторы доступа и агрегации
- Возможность логического объединения в StackWise-480G
- Модульные аплинки до 40GE
- Модели с мультигабаритными медными портами до 5G
- Резервируемые блоки питания
- Возможность PoE (UPOE) до 60 Вт на порт (802.3bt)

Фиксированные и модульные коммутаторы Catalyst

Компактные коммутаторы

WS-C2960C, WS-C3560C



- Бюджетные компактные L2-коммутаторы доступа
- WS-C3560C - модели с L3-функционалом
- Модели с PoE/PoE+, возможность PoE-подключения
- Настольное исполнение, возможность крепления в стойку

Компактные коммутаторы

WS-C2960CX, WS-C3560CX



- Современные компактные коммутаторы с L2/L3-функционалом для доступа и агрегации
- Высокая производительность
- Фиксированные аплинки 1/10 GE RJ-45/SFP/SFP+
- PoE+ порты и мультигигабит до 10GE

Фиксированные и модульные коммутаторы Catalyst

Высокопроизводительные

WS-C4948, WS-C4948E



- Бюджетные коммутаторы доступа для дата-центров
- Полный L3-функционал
- Производительность до 176 Гбит/с
- Резервирование блоков питания
- Охлаждение Front-to-Back или Back-to-Front

Высокопроизводительные

WS-C4900M



- Бюджетные коммутаторы агрегации для дата-центров и операторов связи
- Высокая производительность - до 320 Гбит/с
- «Горячая замена» и резервирование блоков питания и вентиляторов
- Полумодульное исполнение
- До 24 оптических портов 10G

Фиксированные и модульные коммутаторы Catalyst

Фиксированные WS-C4500X



- 10G SFP+ (16 / 24 / 32 / 40 ports)
- C4500&4500-X оснащены единым образом Cisco IOS XE (с поддержкой IP Base/Enterprise Services)
- Коммутационная емкость до 800 Гбит/с
- Поддерживает Cisco VSS
- Аппаратное обеспечение с поддержкой Cisco TrustSec (MACsec/SGT/SGACL)
- Пропускная способность протокола IPv4 до 250M пакетов/с
- Пропускная способность протокола IPv6 до 125M пакетов/с
- Сетевой модуль оснащен 8 портами SFP+ (может не входить в комплект)
- Резервируемые блоки питания и вентиляторы с горячей заменой двух направлений обдува
- Функции зеркалирования трафика SPAN/RSPAN

Фиксированные и модульные коммутаторы Catalyst

Модульные WS-C6500, WS-C6500E



Модульные WS-C4500, WS-C4500E



- Коммутационная емкость до 2Тбит/с
- Большой выбор управляющих модулей
- Модули Fast Ethernet (с поддержкой питания устройств по витой паре IEEE 802.3af PoE)
- Модули Gigabit Ethernet (с поддержкой IEEE 802.3af PoE)
- Модули 10 Gigabit Ethernet X2/XENPAK
- Сервисные модули – Service module
- Резервируемые блоки питания
- Поддерживает Cisco Virtual Switch System (VSS)
- Широкий программный функционал
- Актуальность для всех уровней сети – доступ, агрегация, ядро
- Проверенные стабильность и качество

Фиксированные и модульные коммутаторы Catalyst

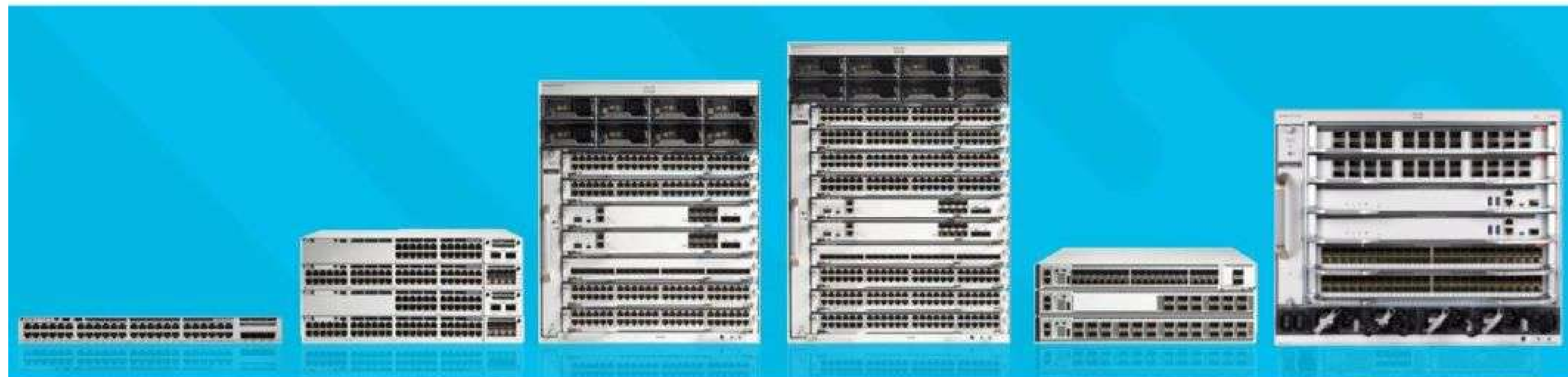
Современные модели фиксированных и модульных коммутаторов серии Catalyst 9000

9200 / 9300 / 9500

ФИКСИРОВАННЫЕ

9400 / 9600

МОДУЛЬНЫЕ



Catalyst 9200

Catalyst 9300

Catalyst 9400

Catalyst 9500

Catalyst 9600

Fixed Access Switches

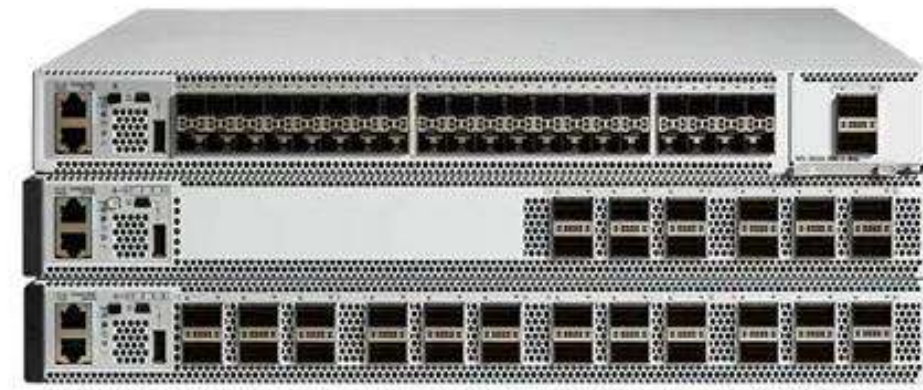
Modular Access & Distribution Switches

Fixed Core & Distribution Switches

Modular Core & Distribution

Фиксированные и модульные коммутаторы Catalyst

Ключевые особенности серии коммутаторов Catalyst 9000



- Мультигигабитные порты
- Поддержка стандартов POE, POE+, UPOE, UPOE+ (до 90Вт)
- Пропускная способность до 25,6 Тбит/с
- Поддержка Cisco StackWise -80 -160 -320 -480 -1T
- Широкий программный функционал: BGP, OSPF, VRF, VXLAN, MPLS, L3VPN, VPLS, NAT, MACsec, SPAN, RSPAN и тд.
- Актуальность для всех уровней сети – доступ, агрегация, ядро
- Современная операционная система IOS XE
- Резервируемые блоки питания и модули вентиляторов

10M 100M 1G 2.5G 5G 10G 25G 40G 100G



Фиксированные и модульные коммутаторы Catalyst

Коммутаторы 9200 с модульными аплинками



- Технология StackWise-160 (до 8 коммутаторов)
- Мультигигабинные порты
- Поддержка POE / POE + (до 30 Вт)
- Памяти 4 GB DRAM, 4 GB Flash
- Резервируемые блоки питания и вентиляторы
- Таблица MAC 32000

Коммутаторы 9200L с фиксированными аплинками



- Технология StackWise-80 (до 8 коммутаторов)
- Мультигигабинные порты
- Поддержка POE / POE + (до 30 Вт)
- Памяти 2 GB DRAM, 4 GB Flash
- Резервируемые блоки питания и вентиляторы
- Таблица MAC 16000

Фиксированные и модульные коммутаторы Catalyst

Коммутаторы 9300 / 9300X с модульными аплинками



Коммутаторы 9300L с фиксированными аплинками

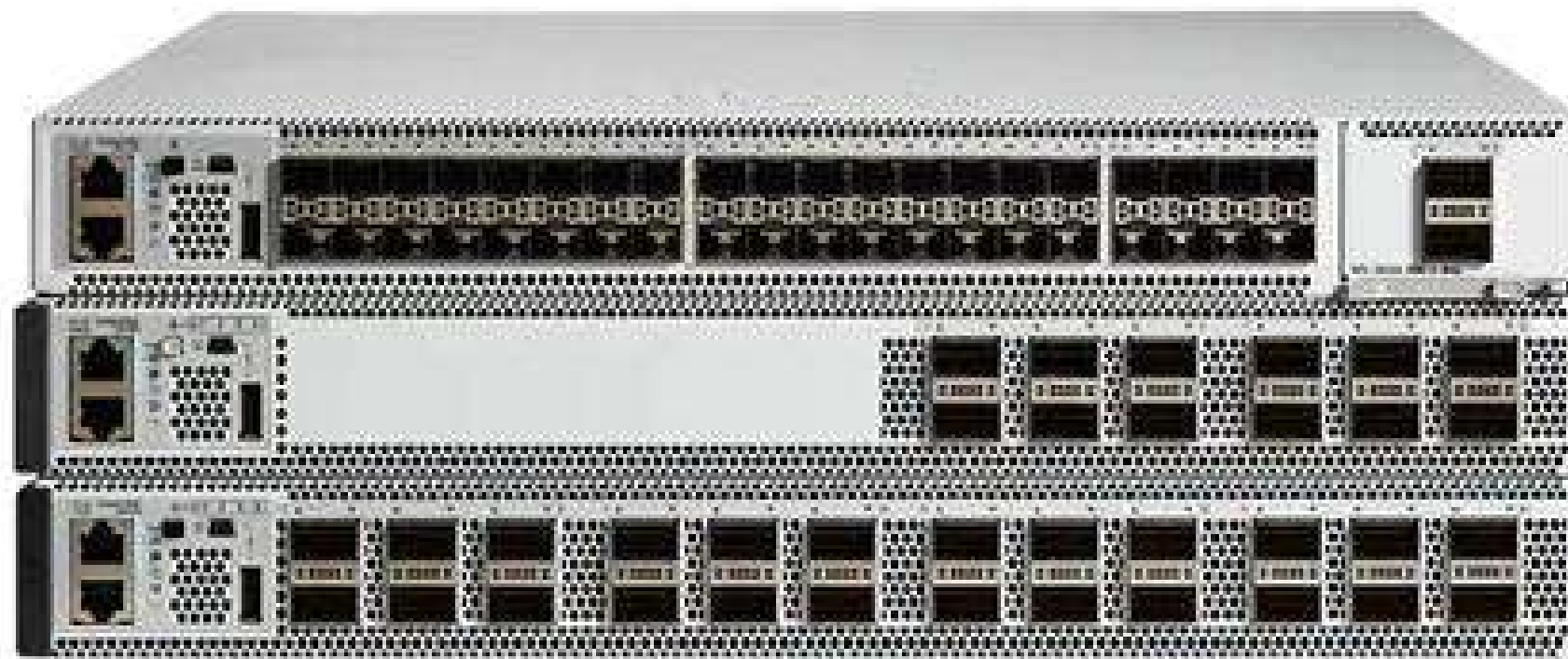


- Современный CPU x86 quad core 1.8 Ghz
- Чипы UADP 2.0 (9300/9300L) и UADP 2.5sec (9300X)
- Объем памяти 8 GB DDR4, 16 GB Flash
- StackWise-320 (9300L до 8 устройств)
- StackWise-480 (9300 до 8 устройств)
- StackWise-T1 (9300X до 8 устройств)
- Поддержка стандартов POE+, UPOE, UPOE+ (до 90Вт)
- Резервируемые блоки питания и вентиляторы
- Широкий программный функционал
- Флагманские коммутаторы для организации уровня доступа
- Идеальное решение для корпоративной сети



Фиксированные и модульные коммутаторы Catalyst

Фиксированные коммутаторы 9500 уровня ядра и агрегации



- Современный CPU x86 quad core 2.4 Ghz
- Чипы UADP 2.0XL 28nm и UADP 3.0 16nm
- Пропускная способность до 6.4 Тбит/с
- Производительность до 2 Vpps
- Объем памяти 16 GB DDR4 RAM, Flash 16 GB
- Широкий программный функционал
- Резервируемые блоки питания и вентиляторы

Возможные варианты портов: 100 Гбит/с (QSFP28), 40 Гбит/с (QSFP), 25 Гбит/с (SFP28) и 10 Гбит/с (SFP+).



ФИКСИРОВАННЫЕ И МОДУЛЬНЫЕ КОММУТАТОРЫ NEXUS

Nexus N3K

N3K-C3064-X



48 x 1/10G SFP+, 4 x 40G QSFP+

N3K-C3064-T



48 x 1/10G BaseT, 4 x 40G QSFP+

- Высокая плотность 10G портов, низкая стоимость за порт
- Пропускная способность 1.28 Тбит/с
- Высокая скорость коммутации до 950 Mpps
- Сверхнизкие задержки
- Высокая энергоэффективность
- Неблокирующая архитектура – передача трафика на скорости порта без переподписки
- Резервируемые блоки питания и дублирующиеся вентиляторы охлаждения
- Два направления Airflow



Nexus N3K-C3132Q / 64Q

N3K-C3132Q-40GE



32 x 40G QSFP, 4 x 10G SFP+

N3K-C3164Q-40GE



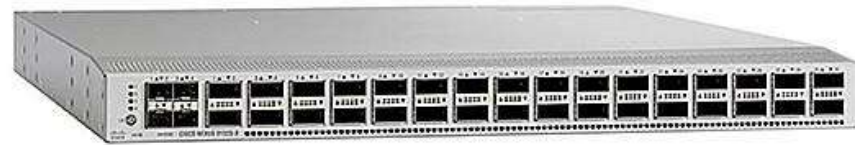
64 x 40G QSFP



- Высокая плотность 40G портов, низкая стоимость за порт
- Возможность работы 40-Gbps или 4 x 10-Gbps mode
- Пропускная способность - 2.5 Тбит/с | 5.12 Тбит/с
- Высокая скорость коммутации - до 1.4 Vpps | 3.8 Vpps
- Сверхнизкие задержки
- Гибкий функционал L2/L3 – VXLAN, vPC, BGP, OSPF, EIGRP, PBR и т.д.
- Высокая энергоэффективность
- Неблокирующая архитектура – передача трафика на скорости порта без переподписки
- Резервируемые блоки питания и дублирующиеся вентиляторы охлаждения
- Два направления Airflow

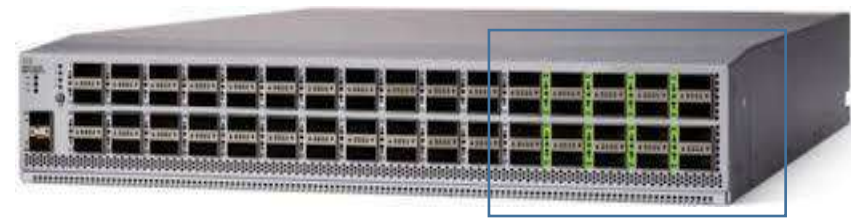
Nexus N3K-C3232C / 3264C

N3K-C3232C



32 x 100G QSFP

N3K-C3264C-E



64 x 100G QSFP

MACSec

- Высокая плотность 100G портов, низкая стоимость за порт
- Возможность работы 10, 25, 40, 50, and 100 Gbps mode
- Пропускная способность – 6.4 Tbps | 12.8 Tbps
- Высокая скорость коммутации - до 3.3 Vpps | 4.3 Vpps
- Ультранизкие задержки ~450нс
- Гибкий функционал L2/L3 – VXLAN, vPC, BGP, OSPF, EIGRP, PBR и т.д.
- Высокая энергоэффективность
- Неблокирующая архитектура
- Резервируемые блоки питания и вентиляторы
- Два направления Airflow
- 16 портов с MACSec C3264C-E

Nexus N3K

N3K-C3048TP-1GE	48 10/100/1000 Mbps and 4 10Gbps ports, 1RU
N3K-C3016Q-40GE	16 QSFP+ ports, 1RU
N3K-C3064TQ-32T	32 10GBase-T and 4 QSFP+ ports, 1RU
N3K-C3172PQ-10GE	48 SFP+ and 6 QSFP+ ports, 1RU
N3K-C3172TQ-10GT	48 10GBase-T RJ-45 and 6 QSFP+ ports, 1RU
N3K-C3548P-10GX	48 SFP+, 1RU, Algo Boost, Warp, SPAN/ERSPAN, NAT
N3K-C3524P-10GX	24 SFP+, 1RU, Algo Boost, Warp, SPAN/ERSPAN, NAT
N3K-C31128PQ-10GE	96 SFP+ ports, 8 QSFP+ ports, 2RU
N3K-C3132C-Z	32 QSFP28 (1, 10, 40, and 100Gbps), 1RU
N3K-C3636C-R	36 QSFP28 MACSEC, 1RU
N3K-C3408-S	128 QSFP28 or 32 QSFP-DD, 4RU (8 modules)
N3K-C3432D-S	32 QSFP-DD (10-, 25-, 40-, 50-, 100-, and 400-Gbps), 1RU
N3K-C34180YC	48 10/25G SFP and 6 40/100G QSFP28, 1RU
N3K-C3464C	64 40/100G QSFP28, 2RU

Nexus N5K-5010/5020

Коммутаторы

N5K-C5010P-BF

20 x 10 GE/FCoE SFP+
1 Exp Slot



N5K-C5020P-BF

40 x 10 GE/FCoE SFP+
2 Exp Slot



Модули



N5K-M1600
6x10GE/FCoE



N5K-M1404
4x10GE/FCoE
4xFC 4/2/1G



N5K-M1008
8xFC 4/2/1G



N5K-M1060
6xFC 8/4/2/1Gbps

Nexus N5K-5548P/UP-FA

N5K-C5548P-FA



32 x 10GE/FCoE (SFP+)
1 x Exp Slot

N5K-C5548UP-FA



32 x 10-GE/FCoE, 1/2/4/8-Gbps Fibre Channel
1 x Exp Slot

N55-M12T



12 x 10GE/FCoE BASE-T

N55-M16P



16 x 1/10GE/FCoE

N55-M16UP



16 x 10-GE/FCoE, 1/2/4/8-Gbps FC
(16 x Unified Ports)

N55-M4Q



4 x 40GE/FCoE QSFP

N55-D160L3



Layer 3 Daughter Card

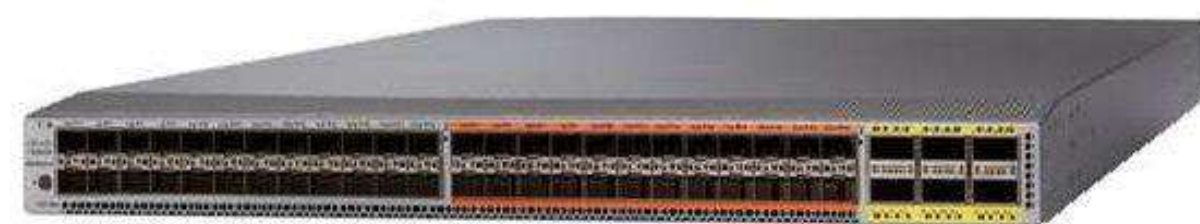
Nexus N5600 Family

N5K-C5672UP



32 x 10GE/FCoE (SFP+)
16 x 10GE/FCoE, 8/4/2-Gbps FC (Unified SFP+)
6 x 40GE/FCoE (QSFP+)

N5K-C5672UP-16G



24 x 10GE/FCoE (SFP+)
24 x 10GE/FCoE, 16/8/4/2-Gbps FC (Unified SFP+)
6 x 40GE/FCoE (QSFP+)

N5K-C56128P



48 x 10GE/FCoE (SFP+)
4 x 40GE/FCoE (QSFP+)
2 x Exp Slot

N56-M24UP2Q



24 x 10GE/FCoE, 8/4/2-Gbps FC (Unified SFP+)
2 x 40GE/FCoE (QSFP+)

Nexus N6K

N6K-C6001-64P



48 x 1/10G SFP+, 4 x 40G QSFP+

N6K-C6001-64T



48 x 1/10G BaseT, 4 x 40G QSFP+

- Высокая плотность 10G портов, низкая стоимость за порт
- Пропускная способность 1.28 Тбит/с
- Высокая скорость коммутации до 950 Mpps
- Сверхнизкие задержки
- Высокая энергоэффективность
- Неблокирующая архитектура – передача трафика на скорости порта без переподписки
- Резервируемые блоки питания и дублирующиеся вентиляторы охлаждения
- Два направления Airflow

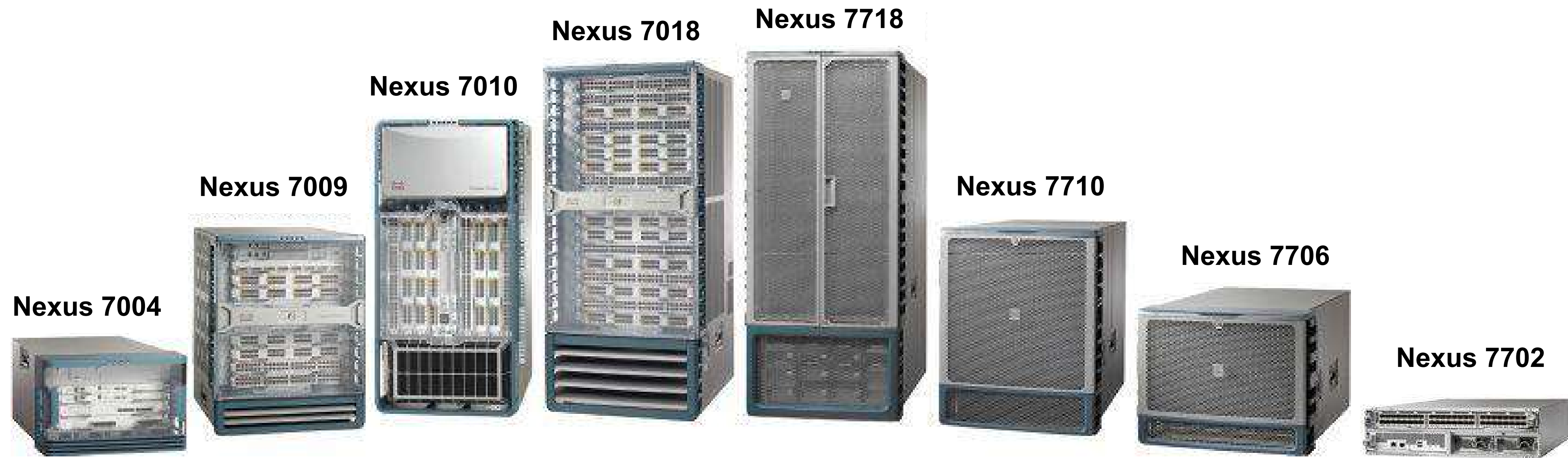


Nexus N7K



- Коммутационная емкость до 15 Тбит/с
- Высочайшая плотность портов 1, 10, 40 и 100 Гбит/с
- Два модуля управления
- Обособленные фабрики коммутации Fabric1 и Fabric2 модули
- Сверхнизкие задержки
- Широкий функционал NX-OS, в т.ч. L2/L3 VXLAN, BGP, MPLS
- Поддержка Fabric path и Fabric Extender (FEX)
- Поддержка FCoE для объединения LAN и SAN
- Технология обновления ПО без прерывания сервиса (ISSUs)
- Неблокирующая архитектура – передача трафика на скорости порта без переподписки
- Контексты виртуальных коммутаторов (VDC)

Nexus N7000 & N7700



Nexus N9K

N9K-C9396PX



48 x 1/10GE (SFP+)
12 x 40GE (QSFP+)
Пропускная способность до 1.92 Тбит/с
Передача до 1500 миллионов пакетов в секунду (mpps)
Таблица MAC 96000

N9K-C93180YC-EX



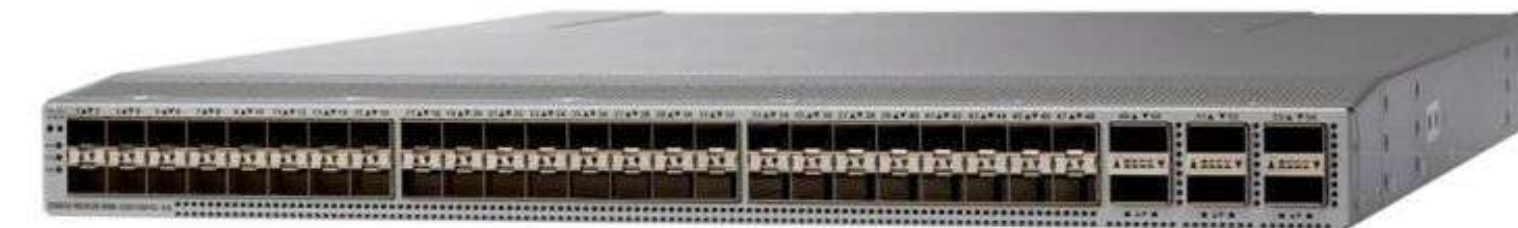
48 x 1/10/25GE (SFP+)
6 x 40/100GE (QSFP28)
Пропускная способность до 3.6 Тбит/с
Передача до 2.8 миллиардов пакетов в секунду (bpps)
Таблица MAC 256000

N9K-C9364C



64 x 40/100GE (QSFP28)
Пропускная способность до 12.84 Тбит/с
Передача до 4.3 миллиардов пакетов в секунду (bpps)
Таблица MAC 92000

N9K-C93180YC-FX



48 x 1/10/25GE, 16/32-Gbps FC (SFP+)
6 x 40/100GE (QSFP28)
Пропускная способность до 3.6 Тбит/с
Передача до 1.2 миллиардов пакетов в секунду (bpps)
Таблица MAC 512000

Nexus N9K

N9K-C9336C-FX2



36 x 40/100G (QSFP28)
Пропускная способность до 7.2 Тбит/с
Передача до 2.4 миллиардов пакетов в секунду (brpps)
Таблица MAC 256000

N9K-C93180YC-FX3



48 x 1/10/25GE (SFP)
6 x 40/100GE (QSFP28)
Пропускная способность до 3.6 Тбит/с
Передача до 1.2 миллиардов пакетов в секунду (brpps)
Таблица MAC 512000

Nexus N9K

- Коммутационная емкость до 172 Тбит/с
- Высочайшая плотность портов 1, 10, 25, 40, 50 и 100 Gbps
- Два модуля управления, до
- Обособленные фабрики коммутации Fabric1 и Fabric2 модули
- Несколько поколений управляющих модулей (N9K-SUP-A/A+, N9K-SUP-B/B+)
- Сверхнизкие задержки (<5 мкс)
- Широкий функционал NX-OS, в т.ч. L2/L3 VXLAN, BGP, MPLS
- Поддержка Fabric path и Fabric Extender (FEX)
- Высокая энергоэффективность
- Технология обновления ПО без прерывания сервиса (ISSUs)
- Неблокирующая архитектура – передача трафика на скорости порта без переподписки
- Контексты виртуальных коммутаторов (VDC)



N9K-C9504

N9K-C9508

N9K-C9516

ФИКСИРОВАННЫЕ И МОДУЛЬНЫЕ МАРШРУТИЗАТОРЫ

Integrated Services Router G1 & G2

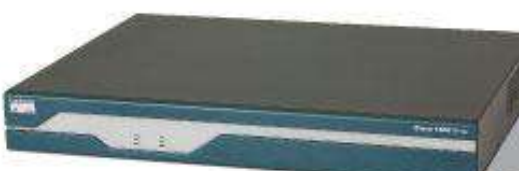
ISR G1



Cisco 2800

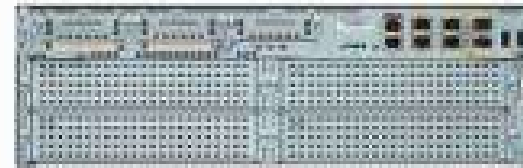


Cisco 2800



Cisco 1800

ISR G2



Cisco 3900



Cisco 2900



Cisco 1900

- Бюджетные мультисервисные модели
- Широкий выбор моделей различной производительности
- Возможность установки дополнительных модулей
- Резервирование электропитания



2004 г.
ISR G1 – первая архитектура разработанная под интегрированные сервисы



2009 г.
ISR G2 – следующий уровень концепции ISR

Integrated Services Router G1 & G2

ISR G1



Cisco 2800

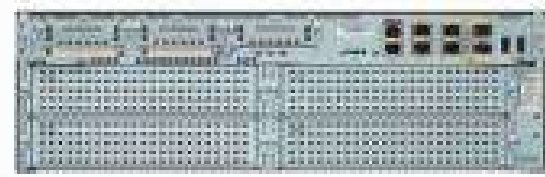


Cisco 2800



Cisco 1800

ISR G2



Cisco 3900



Cisco 2900



Cisco 1900

- Бюджетные мультисервисные модели
- Широкий выбор моделей различной производительности
- Возможность установки дополнительных модулей
- Резервирование электропитания



2004 г.
ISR G1 – первая архитектура разработанная под интегрированные сервисы



2009 г.
ISR G2 – следующий уровень концепции ISR

Integrated Services Router G1 & G2

ISR G2	3945E	2 порта 10/100/1000BaseT Ethernet, 2 комбо порта 10/100/1000BaseT SFP, SPE-250, 4 слота SM, 3 слота EHWIC, 3 слота DSP
	3925E	2 порта 10/100/1000BaseT Ethernet, 2 комбо порта 10/100/1000BaseT/SFP, SPE-200, 2 слота SM, 3 слота EHWIC, 3 слота DSP
	3945	1 порт 10/100/1000BaseT Ethernet, 2 комбо порта 10/100/1000BaseT SFP, SPE-150, 2 слота SM, 4 слота EHWIC, 4 слота DSP
	3925	1 порт 10/100/1000BaseT Ethernet, 2 комбо порта 10/100/1000BaseT SFP, SPE-100, 4 слота SM, 4 слота EHWIC, 4 слота DSP
	2951	2 порта 10/100/1000BaseT Ethernet, 1 комбо порт 10/100/1000BaseT SFP, 2 слота SM
	2921	2 порта 10/100/1000BaseT Ethernet, 1 комбо порт 10/100/1000BaseT SFP, 2 слота SM
	2911	3 порта 10/100/1000BaseT Ethernet, 4 слота EHWIC, 2 слота PVDM3, 1 слот SM
	2901	2 порта 10/100/1000BaseT Ethernet, 4 слота EHWIC, 2 слота PVDM3
	1941	2 порта 10/100/1000BaseT Ethernet, 3 слота WAN (EHWIC)
ISR G1	3845	2 порта Gigabit Ethernet (10/100/1000Base-T), один порт SFP, 4 слота NME , 4 слота HWIC, 4 слота PVDM2
	3825	2 порта Gigabit Ethernet (10/100/1000Base-T), один порт SFP, 2 слота NME , 4 слота HWIC, 4 слота PVDM2
	2851	2 порта 10/100/1000 Gigabit Ethernet, 2 порта USB, 2 слота NM/NME/NME-X, 4 слота HWIC, 3 слота PVDM2
	2821	2 порта 10/100/1000 Gigabit Ethernet, 2 порта USB, 2 слота NM/NME/NME-X, 4 слота HWIC, 3 слота PVDM2
	2811	2 порта 10/100 Fast Ethernet, 4 слота HWIC, 1 слот NM/NME, 2 слота PVDM2
	2801	2 порта 10/100 Fast Ethernet, 4 слота HWIC, 2 слота PVDM2
	1841	2 порта 10/100 Fast Ethernet, 2 слота HWIC

Интерфейсные модули для ISR G2



SM/SM-D

48x10/100/1000 RJ-45/PoE



16x10/100/1000 RJ-45

24x10/100/1000 RJ-45



8xE1



SM-NM adapter

EWIC/EHWIC-D



1x10/100/1000

2x10/100/1000



GSM/LTE (3G/4G)



1xSFP/RJ-45



8x1G RJ-45

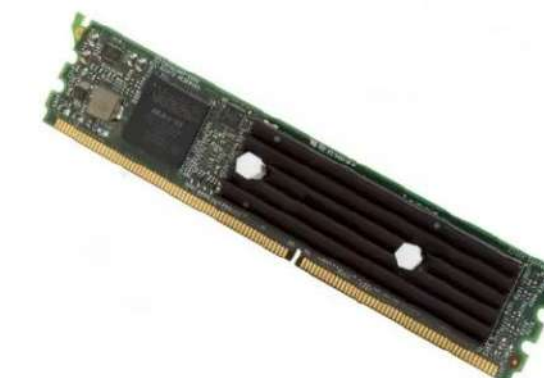
PVDM3



PVDM3-16



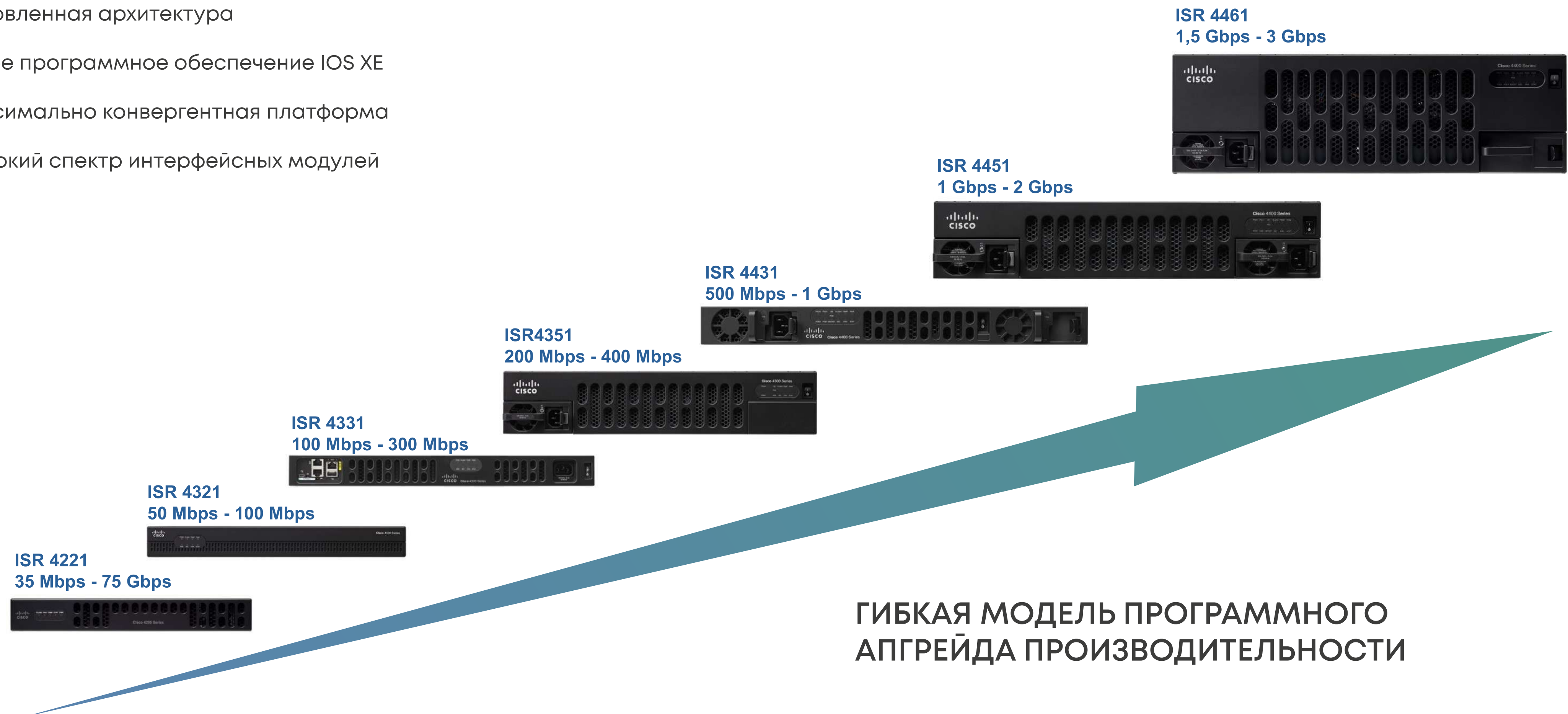
PVDM3-64



PVDM3-256

ISR 4000

- Обновленная архитектура
- Новое программное обеспечение IOS XE
- Максимально конвергентная платформа
- Широкий спектр интерфейсных модулей



ГИБКАЯ МОДЕЛЬ ПРОГРАММНОГО
АПГРЕЙДА ПРОИЗВОДИТЕЛЬНОСТИ

ISR 4000

Technical Specifications	Cisco 4461	Cisco 4451	Cisco 4431	Cisco 4351	Cisco 4331	Cisco 4321	Cisco 4221
Aggregate Throughput (Default License)	1.5Gbps	1 Gbps	500 Mbps	200 Mbps	100 Mbps	50 Mbps	35Mbps
Aggregate Throughput (Performance RTU License)	3Gbps	2 Gbps	1 Gbps	400 Mbps	300 Mbps	100 Mbps	75 Mbps
Aggregate Throughput (Boost License)	7Gbps	4Gbps	4Gbps	2Gbps	2Gbps	1.5Gbps	1.2Gbps
RJ-45-based ports	4	4	4	3	2	2	2
SFP-based ports	4	4	4	3	2	1	1
Default DRAM	4 GB	4 GB	4 GB	4 GB	4 GB	4 GB	4GB
Maximum DRAM	32 GB	16 GB	16 GB	16 GB	16 GB	8 GB	4GB

Интерфейсные модули для ISR 4000



Asynchronous



4G/LTE



Ethernet Routed



NIM adapter



Ethernet Switch



UCS-E



T1/E1



FXS/FXO

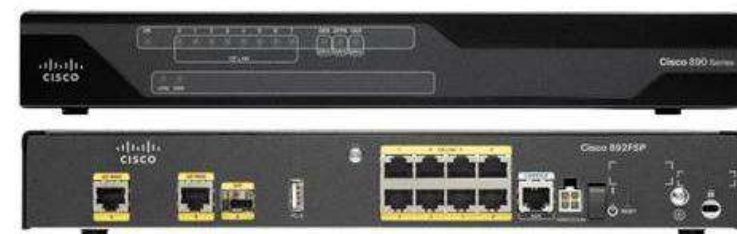


xDSL



SOHO (Small Office / Home office) Cisco ISRs

ISR 800



C891F-K9

8 портов 10/100/1000BaseT
1 порт GE, 1 порт SFP, 1 порт FE



CISC0891-K9

8 портов 10/100BaseT,
1 порт 10/100BaseT WAN,
1 порт 1000BaseT WAN



CISC0881W-GN-A-K9

4 порта 10/100BaseT
Wi-Fi, 802.11n, 2.4 ГГц



ISR 1100



C1111-8P

WAN-порты: 1xGE RJ-45, 1xGE RJ-45/SFP (Combo)
LAN-порты: 8xGE RJ-45 (4xPoE или 2xPoE+)



C1111-4PLTEEA

WAN-порты: 1xGE RJ-45, 1xGE RJ-45/SFP (Combo)
LAN-порты: 4xGE RJ-45 (2xPoE или 1xPoE+)
4G LTE



C1111-8PLTEEAWE

WAN-порты: 1xGE RJ-45, 1xGE RJ-45/SFP (Combo)
LAN-порты: 8xGE RJ-45 (4xPoE или 2xPoE+)
Wi-Fi Wave 2 802.11ac (2X2 MIMO)
4G LTE

Фиксированные ASR1000



ASR1001-X

до 20 Гбит/с,
6 портов 1000Base-X (SFP),
2 порта 10G SFP+, 1 слот SPA



ASR1002-X

до 36 Гбит/с,
6 портов 1000Base-X (SFP), 3 слота SPA

ASR1001

до 5Гбит/с,
4 порта 1000Base-X (SFP), 1 слот SPA



ASR1002

до 10Гбит/с,
4 порта 1000Base-X (SFP), 3 слот SPA

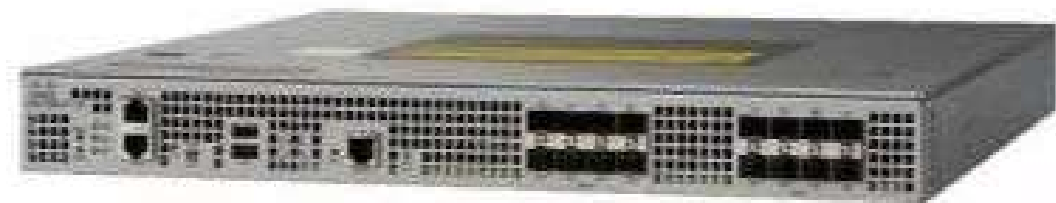


- Маршрутизаторы операторского уровня
- Бюджетные предложения
- Высокая производительность
- Возможность установки дополнительных SPA-плат
- Расширяемый объем RAM до 16 ГБ
- Резервирование блоков питания
- Возможность горячей замены блоков и модулей
- Мультисервисность ПО Cisco IOS
- Концентрация абонентских подключений (BRAS, NAT)
- Широкая полоса шифрования IPSec
- Гибкие возможности IP/MPLS, VPLS
- Актуальность для широкого круга заказчиков

Фиксированные ASR1000

ASR1001-HX

до 60Гбит/с,
8 портов 1000Base-X (SFP), 8 портов 10GBase-X (SFP+)



ASR1002-HX

до 100Гбит/с,
8 портов 1000Base-X (SFP), 8 портов 10GBase-X (SFP+)
1 EPA слот, 1 NIM слот



- Топовые маршрутизаторы операторского уровня
- Высокая производительность – до 100Гбит/с
- Возможность установки дополнительных широкополосных EPA-модулей для ASR1002-HX
- Расширяемый объем RAM до 32 ГБ
- Резервирование блоков питания
- Возможность горячей замены блоков и модулей
- Максимальная энергоэффективность
- Мультисервисность ПО Cisco IOS
- Обработка большого количества маршрутов - BGP Border
- Концентрация абонентских подключений (BRAS/BNG)
- Гибкие возможности IP/MPLS, VPLS, CG-NAT и др.
- Актуальность для широкого круга заказчиков

Модульные ASR1000

ASR1004

до 40Гбит/с,
1 слот RP, 1 слот ESP, 2 слота SIP



ASR1006

до 100Гбит/с,
2 слота RP, 2 слота ESP, 3 слота SIP



- Бюджетные маршрутизаторы операторского уровня
- Высокая производительность – до 100Гбит/с
- Интерфейсные модули SIP-10/40G, 6TGE, 2T+20X1GE
- Возможность установки RP1, RP2 +RAM до 16G
- Сервисные модули ESP-10/20/40/100
- Возможность аппаратного резервирования RP+ESP на ASR1006
- Резервирование блоков питания
- Возможность горячей замены блоков и модулей
- Мультисервисность ПО Cisco IOS
- Обработка большого количества маршрутов - BGP Border
- Концентрация абонентских подключений (BRAS/BNG)
- Гибкие возможности IP/MPLS, VPLS, CG-NAT и др.
- Актуальность для широкого круга заказчиков

Модульные ASR1000

ASR1006-X

до 200Гбит/с,
2 слота RP, 2 слот ESP, 2 слота SIP/MIP



ASR1009-X

до 200Гбит/с,
2 слота RP, 2 слота ESP, 3 слота SIP/MIP



- Современные маршрутизаторы операторского уровня
- Максимальная производительность – до 200Гбит/с
- Интерфейсные корзины SIP10/40G, MIP100
- Широкополосные корзины и линейные карты
- Возможность установки RP2/RP3, расширение RAM до 64G
- Сервисные модули ESP-40/100/200G
- Максимальная энергоэффективность
- Модульные блоки питания (до 6шт) и вентиляторы
- Возможность горячей замены блоков и модулей
- Мультисервисность ПО Cisco IOS XE
- Обработка большого количества маршрутов - BGP Border
- Концентрация абонентских подключений (BRAS/BNG)
- Гибкие возможности IP/MPLS, VPLS, CG-NAT и др.

Платы и интерфейсные модули для ASR1000

Shared port adapters (SPAs)



SPA-5X1GE-V2



SPA-8X1GE-V2



SPA-2X1GE-V2



SPA-1X10GE-L-V2

ASR1000-SIP10



- 10 Gbps, 4 x SPA
- ASR1004, 06, 13, 06-X, 09-X
- RP 1, 2
- ESP10, 20, 40, 100

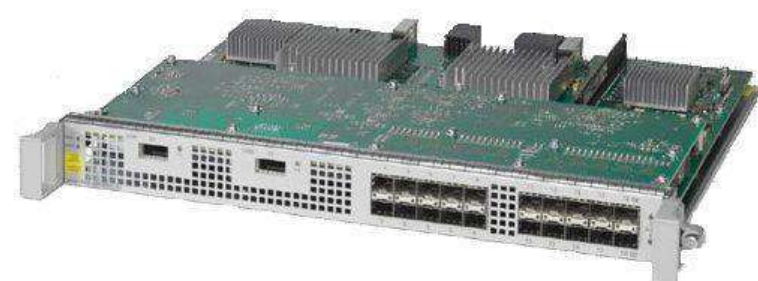
ASR1000-SIP40



- 40 Gbps, 4 x SPA
- ASR1004, 06, 13, 06-X, 09-X
- RP2, 3
- ESP10, 20, 40, 100, 200

Платы и интерфейсные модули для ASR1000

ASR1000-2T+20X1GE



- 40 Gbps full-duplex
- Устанавливается в SIP-слот
- 2x10GE XFP, 20x1GE SFP
- ASR1004, 06, 13
- RP2, RP3
- ESP 40, 100, 200

ASR1000-6TGE



- 40 Gbps full-duplex
- Устанавливается в SIP-слот
- 6x10GE
- ASR1004, 06, 13
- RP2, RP3
- ESP 40, 100, 200

Платы и интерфейсные модули для ASR1000



ASR1000-MIP100



- 100 Gbps full-duplex
- 2xEPA
- ASR1006-X, 1009-X, 1013
- RP2, RP3
- ESP 40, 100, 200

Ethernet port adapters (SPAs)



EPA-1X100GE



EPA-10X10GE



EPA-18X1GE



EPA-1X40GE



EPA-2X40GE



EPA-QSFP-1X100GE

Высокопроизводительные маршрутизаторы ASR9000

ASR-9001

до 120Гбит/с (full-duplex)
8 порта 10GBase-X (SFP+), 2 слота MPA



ASR-9006-AC(V2)

до 880Гбит/с (full-duplex) на слот
2 слота RSP, 4 слота LC



- Современные маршрутизаторы операторского уровня
- Мультисервисность - ПО Cisco IOS XR
- Высокая пропускная способность
- Модульные блоки питания и вентиляторы, возможность горячей замены, энергоэффективность
- Обработка большого количества маршрутов – BGP Core/Border/Route-reflector
- Концентрация абонентских подключений (BRAS/BNG)
- Широкие возможности IP/MPLS, MPLS TE-FRR, MPLS NSF
- Возможность установки широкого спектра интерфейсных модулей и корзин
- Широкополосные интерфейсы 10/40/100GE
- Возможность поэтапного масштабирования

ПРОМЫШЛЕННЫЕ КОММУТАТОРЫ

ПРОМЫШЛЕННЫЕ КОММУТАТОРЫ

IE-3000-8TC

8 портов 10/100BaseT, 2 комбо порта 10/100/1000BaseT | SFP



IE-4010-16S12P

12 портов 100/1000Base-X SFP, 12 портов 100/1000 RJ-45 PoE+, 4 аплинк порта 100/1000Base-X SFP



- Расширенный диапазон рабочих температур
- Защищенный корпус
- Компактный формфактор
- Большой выбор моделей с различной конфигурацией портов
- Интеграция IT и сетей промышленной автоматизации
- Лёгкая настройка и управление с помощью web-интерфейса
- Поддержка Layer 3 (IP Services)
- Входное питание DC
- Возможность монтажа на DIN-рейку, на стену, установку в 19" стойку
- Выходные контакты реле тревоги могут быть использованы для включения внешних систем

Межсетевые экраны

ASA5500 серии ASA 5505, 5510, 5520, 5540, 5500



ASA5505

8 портов 10/100BaseT
до 150 Мбит/с, 3DES/AES VPN 100 Мбит/с,
10 IPsec/SSL VPN



ASA5520

1 порт 10/100BaseT 4 порта 10/100/1000BaseT
до 450 Мбит/с, 3DES/AES VPN 225 Мбит/с, 750
IPsec/SSL VPN

ASA5500-X серии ASA5506, 5512, 5515, 5525, 5545



ASA5506-X

8 портов 10/100/1000BaseT
до 750 Мбит/с, 3DES/AES VPN 100 Мбит/с,
50 IPsec/SSL VPN



ASA5525-X

1 порт 10/100BaseT 4 порта 10/100/1000BaseT
до 2 Гбит/с, 3DES/AES VPN 300 Мбит/с,
750 IPsec/SSL VPN

- Недорогие решения
- Проверенные на рынке возможности безопасности
- Различной производительностью
- Point-t-Point и удаленный доступ VPN
- Реализация Cisco Any Connect
- Возможность установки дополнительных интерфейсных плат

- Межсетевые экраны нового поколения с возможностью сервисов FirePOWER
- Многоядерные процессоры корпоративного класса эффективно обеспечивают повышение производительности
- Расширенная защита от вредоносных программ
- Контроль приложений и фильтрация URL
- Расширенные функции маршрутизации
- Предотвращение вторжений (NG IPS)

Межсетевые экраны

Firepower 2100 серии



FPR 2110 / 2120

12 портов 10M/100M/1GBase-T, 4 порта 1G SFP

FPR 2130 / 2140

12 портов 10M/100M/1GBase-T, 4 порта 1G SFP+,
1 слот NM (модуль на 8 портов 10G SFP+)

Firepower 4100 серии



FPR 4110 / 4120 / 4140 / 4150

Супервизор Cisco Firepower 4000 с 8 портами 10 Gigabit Ethernet и 2 слотами для сетевых модулей (NM)

Сетевые модули:

- 8 сетевых модулей 10 Gigabit Ethernet Enhanced Small Form-Factor Pluggable (SFP+)
- 4 сетевых модуля 40 Gigabit Ethernet Quad SFP+

До 24 интерфейсов 10 Gigabit Ethernet (SFP+); до 8 интерфейсов 40 Gigabit Ethernet (QSFP+) с двумя сетевыми модулями.

- Межсетевые экраны нового поколения Next-Generation Firewall (NGFW)
- Многоядерные процессоры корпоративного класса
- Мониторинг и контроль приложений (AVC)
- Защита от усовершенствованного вредоносного ПО Cisco Advanced Malware Protection (AMP)
- Контроль приложений и фильтрация URL
- Дополнительная система защиты от вторжений нового поколения Firepower next-gen IPS (NGIPS)



Wi-Fi точки доступа

Aironet 1700 / 2700 / 3700 серии



AIR-CAP1702I-A-K9

Стандарт 802.11ac
Скорость передачи данных до 867 Мбит/с
(3x3 MIMO)



AIR-CAP2702I-A-K9

Стандарт 802.11ac
Скорость передачи данных до 1,3 Гбит/с
(3x4 MIMO)



AIR-CAP3702I-A-K9

Стандарт 802.11ac
Скорость передачи данных до 1,3 Гбит/с
(4x4 MIMO)

- Поддержка стандарта 802.11ac
- Скорость подключения до 1,3 Гбит/с
- Возможность питания по PoE/PoE+
- Возможность управления контроллером (WLC)
- Оптимизированная функция роуминга
- Технология Cisco CleanAir
- Технология многоканального входа/выхода (MIMO) по схеме 3x3 / 3x4 / 4x4
- MIMO-коррекция
- Возможность внешнего исполнения антенн для более мощного сигнала и увеличения зоны покрытия

Wi-Fi точки доступа

Aironet 1800 / 2800 / 3800 серии



AIR-AP1832I-E-K9

Стандарт 802.11ac Wave 2
Скорость передачи данных до 867 Мбит/с
(3x3 MIMO)

AIR-AP1852I-E-K9

Стандарт 802.11ac Wave 2
Скорость передачи данных до 1,7 Мбит/с
(4x4 MIMO)



AIR-AP2802I-E-K9

Стандарт 802.11ac Wave 2
Скорость передачи данных до 5,2 Мбит/с
(4x4 MU-MIMO)

AIR-AP3802I-E-K9

Стандарт 802.11ac Wave 2
Скорость передачи данных до 5,2 Мбит/с
(4x4 MU-MIMO)

- Поддержка стандарта 802.11ac Wave 2
- Скорость подключения до 5,2 Гбит/с (2x2,6 Гбит/с)
- Возможность питания по PoE+(802.11at) или Cisco UPOE
- Мультигигабитный порт для широкополосного подключения 100/1000/2500/5000 Multigigabit Ethernet (RJ-45)
- Возможность управления контроллером (WLC)
- Многопользовательский многоканальный входа/выхода (4x4 MU-MIMO)
- Снижение шума точек перекрестного доступа и оптимизация роуминга клиентов
- Технология Cisco CleanAir, Cisco Client Link 4.0
- Наличие моделей с внешними антеннами для более мощного сигнала и увеличения зоны покрытия

Wi-Fi точки доступа

Cisco Catalyst 9100 серии



C9105AXI-E

Стандарт 802.11ax
Скорость передачи данных до 1.48 Гбит/с
(2x2 MU-MIMO)



C9115AXI-E

Стандарт 802.11ax
Скорость передачи данных до 5.38 Гбит/с
(4x4 MU-MIMO)

C9117AXI-E

Стандарт 802.11ax
Скорость передачи данных до 5 Гбит/с
(4x4 MIMO для 2,4 ГГц; 8x8 MIMO для 5 ГГц)

C9120AXI-E

Стандарт 802.11ax
Скорость передачи данных до 5.38 Гбит/с
(4x4 MU-MIMO)

C9124AXI-E

Стандарт 802.11ax
Скорость передачи данных до 5.38 Гбит/с
(4x4:4 MU-MIMO)

C9130AXI-E

Стандарт 802.11ax
Скорость передачи данных до 5.38 Гбит/с
(8x8 MU-MIMO)

C9130AXI-E

Стандарт 802.11ax
Скорость передачи данных до **10.2 Гбит/с**
(8x8 MU-MIMO для 5ГГц; 4x4 MU-MIMO для 2ГГц и 6ГГц)

- Поддержка стандарта 802.11ax (Wi-Fi 6)
- Скорость подключения до 10,2 Гбит/с
- Возможность питания по PoE+(802.11at) или Cisco UPOE
- Мультигигабитный порт для широкополосного подключения 100/1000/2500/5000 Multigigabit Ethernet (RJ-45)
- Многопользовательский многоканальный вход/выход (2x2 MU-MIMO; 4x4 MU-MIMO; 8x8 MU-MIMO)
- Наличие моделей с внешними антеннами для более мощного сигнала и увеличения зоны покрытия



Контроллеры



AIR-CT8540-K9

Пропускная способность до 40 Гбит/с
Стандарты 802.11a/b/g/n/ac/ax
до 6000 точек доступа
до 64 000 клиентов
4 порта 1/10G SFP/SFP+



AIR-CT5520-K9

Пропускная способность до 20 Гбит/с
Стандарты 802.11a/b/g/n/ac/ax
до 1500 точек доступа
до 20 000 клиентов
2 порта 1/10G SFP/SFP+



C9800-L-C-K9

Пропускная способность до 10 Гбит/с
Стандарты 802.11a/b/g/n/ac/ax
до 500 точек доступа
до 10 000 клиентов
4 порта mGig 1/2.5G RJ-45 и 2 порта mGig 1G, 2.5G, 5G, 10G RJ-45



AIR-CT3504-K9

Пропускная способность до 4 Гбит/с
Стандарты 802.11a/b/g/n/ac/ax
до 150 точек доступа
до 3000 клиентов
1 порт mGig 1G, 2.5G, 5G RJ-45 и 4 порта 1G RJ-45

Системы видеоконференцсвязи

Cisco TelePresence



CTS-SX10-K9

Кодек SX-10, камера HD 1080p,
5-х zoom, 1x100M RJ-45 (PoE) порт,
2xUSB

- Сочетает в себе камеру и кодек в одном устройстве
- Недорогое, проверенное решение для реализации систем видеоконференцсвязи
- Для небольших помещений малых и средних предприятий
- Видео высокой четкости с разрешением 1080p
- Широкий угол обзора, до 83 °
- Возможность крепления на экран или стену



CTS-SX20N-P40-K9

Кодек SX-20, камера HD 1080p,
4-х zoom, 1x1GE RJ-45, 2xUSB

CTS-SX20N-12X-K9

Кодек SX-20, камера HD1080p,
12-х zoom, 1x1GE RJ-45, 2xUSB

- Мощный кодек с разрешением 1080p, два варианта камер
- Технология многоточечной связи Cisco® MultiSite (до 4-х участников)
- Поддерживает облачную регистрацию в Cisco Webex
- Пульт управления, настольный микрофон
- Возможность использовать дополнительную панель управления Cisco Touch 10

IP-телефоны



CP-6921-C-K9, CP-6941-C-K9

монохромный дисплей
2/4 телефонных линии, SIP/SCCP
2 порта 10/100BaseT, PoE 802.3af

- Большой выбор моделей
- Встроенный коммутатор: 2 порта RJ-45 10/100BASE-T
- Интерфейс для подключения проводной гарнитуры
- До 4 телефонных линий
- Пользовательские мелодии звонка;
- Языковая поддержка: встроенная поддержка более 30 языков



CP-7811-K9

ЖК-дисплей 3.2" 384x106
количество линии 1, SIP
2 порта 10/100BaseT, PoE 802.3af
8 клавиш, включая 4 программируемых



CP-7841-K9

ЖК-дисплей 3.5" 396x162
количество линии 4, SIP
2 порта 10/100/1000BaseT, PoE 802.3af
9 клавиш, включая 4 программируемых



CP-7821-K9

ЖК-дисплей 3.5" 396x162
количество линии 2, SIP
2 порта 10/100BaseT, PoE 802.3af
9 клавиш, включая 4 программируемых



CP-7861-K9

ЖК-дисплей 3.5" 396x162
количество линии 16, SIP
2 порта 10/100/100BaseT, PoE 802.3af
9 клавиш, включая 4 программируемых

IP-телефоны



CP-8851-K9

цветной дисплей WVFGA 5"
до 10 телефонных линий, SIP
2 порта 10/100/1000BaseT, PoE 802.3af и 802.3at
2 порт USB

- Цветной дисплей WVFGA 5" 800x480
- До 10 телефонных линий
- 12 клавиш, включая 4 программируемых
- 2 порта RJ-45 10/100/1000BASE-T
- Bluetooth 3.0
- Поддержка модуля расширения, до 2 штук



CP-8861-K9

цветной дисплей WVFGA 5"
до 10 телефонных линий, SIP
2 порта 10/100/1000BaseT, PoE 802.3af и 802.3at
2 порт USB, Wi-Fi 802.11ac

- Цветной дисплей WVFGA 5" 800x480
- До 10 телефонных линий
- 12 клавиш, включая 4 программируемых
- Поддержка Wi-Fi 802.11ac (встроенные антенны)
- 2 порта RJ-45 10/100/1000BASE-T
- Bluetooth 3.0
- Поддержка модуля расширения, до 3 штук

ОРИГИНАЛЬНЫЕ ОПТИЧЕСКИЕ ТРАНСИВЕРЫ И КАБЕЛИ

Оптические трансиверы

10GE (SFP+)



SFP-10G-SR

разъем Duplex LC, рабочая длина волны 850нм, дальность до 400м

SFP-10G-LR

разъем Duplex LC, рабочая длина волны 1310нм, дальность до 10км

- Большой выбор оригинальных трансиверов
- Любые форм-факторы, всех режимов 1/10/25/40/100 GE
- Сохранение вендорской гарантии на оборудование
- Различные варианты дальности
- Поддержка горячей замены
- Поддержка функции Digital Optical Monitoring (DOM)

40GE (QSFP+)



QSFP-40G-SR-BD

разъем Duplex LC, рабочая длина волны 850нм, дальность до 100м

QSFP-40G-LR4

разъем Duplex LC, рабочая длина волны 1310нм, дальность до 10км

100GE (QSFP28)



QSFP-40/100-SRBD

разъем Duplex LC, рабочая длина волны 855, 908 нм, дальность до 100м

QSFP-100G-SR4-S

разъем MPO, рабочая длина волны 850нм, дальность до 100м

X2, XENPAK-модули, конвертеры, DAC/AOC-кабели

X2, XENPAK модули



X2-10GB-SR

разъем Duplex SC, рабочая длина волны 850нм, дальность до 400м



XENPAK-10GB-SR

разъем Duplex SC, рабочая длина волны 850нм, дальность до 400м

- X2, XENPAK модули, конвертеры
- Оригинальные DAC/AOC-кабели 1/10/25/40/100 GE
- Сохранение вендорской гарантии на оборудование
- Различные варианты дальности
- Поддержка горячей замены
- Поддержка функции Digital Optical Monitoring (DOM)

Конвертеры



CVR-X2-SFP10G

Конвертер интерфейсов X2 в SFP+



CVR-X2-SFP

Конвертер интерфейсов X2 в 2 порта SFP

Кабели



QSFP-100G-CU1M

Direct-attach copper cable
100GE, 1 метр



QSFP-100G-AOC1M

Active optical cable
100GE, 1 метр

Следуй за нами



NagNews



nag.company



nag



Navuhod

nag.ru | academy.nag.ru | shop.nag.ru | cros.nag.ru

forum.nag.ru | nag.company | nag.wiki



nag[®]
Follow the Expert



ЕКАТЕРИНБУРГ

ул. Краснолесья, 12а, 4 этаж
+7 (343) 379-98-38
sales@nag.ru



МОСКВА

Семёновская площадь, 1а, БЦ «Соколиная
Гора», 13 этаж; +7 (495) 950-57-11
msk@nag.ru



САНКТ-ПЕТЕРБУРГ

Большой Сампсониевский просп., 28/2, оф. 325
+7 (812) 918-98-38, +7 (812) 406-8-100
spb@nag.ru



РОСТОВ-НА-ДОНУ

ул. Береговая, 8, оф. 409
+7 (863) 270-45-21
rostov@nag.ru



НОВОСИБИРСК

ул. Гоголя, 51
+7 (383) 251-02-56
ns@nag.ru