

ИСПЫТАНО. НАДЕЖНО.



4G
Wi-Fi



AUTO
FOCUS



HighPoE
30W

BEWARD

IP ВИДЕОНАБЛЮДЕНИЕ

IP-камеры H.265 | H.264
IP-видеорегистраторы H.265 | H.264
Объективы CS | M12, аксессуары
IP-видеодомофония | СКУД
Сетевое оборудование
ПО IP VISOR™ | BRC™



SONY
STARVIS

AUTO
FOCUS

BEWARD - российский разработчик и производитель оборудования для систем видеонаблюдения. Новейшие разработки в области видеонаблюдения, инновационные IP-камеры, а также профессиональное программное обеспечение для систем IP-видеонаблюдения.

www.beward.ru

**ПРОФЕССИОНАЛЬНОЕ ОБОРУДОВАНИЕ
ДЛЯ СИСТЕМ IP ВИДЕОНАБЛЮДЕНИЯ**

Компания «НПП «Бевард» (BEWARD) была основана в 2004 году как разработчик и производитель IP-камер. Эффективное использование мирового опыта в области IP-решений позволило компании максимально снизить стоимость выпускаемой продукции. Приоритетом BEWARD является производство высокотехнологичного и надежного оборудования, которое позволяет решать самые сложные задачи. Среди монтажных организаций и торговых посредников компания имеет репутацию надежного партнера по поставкам оборудования для систем видеонаблюдения.

Основная цель BEWARD – это высокий уровень качества продукции с одновременным обеспечением ее надежности и конкурентоспособности за счет:

- Применения самых современных материалов и комплектующих высокого качества от ведущих мировых производителей
- Жесткого многоступенчатого процесса тестирования и контроля всего производимого оборудования перед отгрузкой заказчику
- Привлечения специалистов высокой квалификации, постоянного повышения их профессионального уровня
- Разработки конкурентоспособной и надежной продукции, соответствующей ожиданиям потребителя
- Адаптации выпускаемой продукции к российским погодным условиям
- Строгого соблюдения и выполнения требований по контролю качества, определенных международными стандартами ISO 9001

Преследуя цель постоянного технологического совершенствования, BEWARD продолжает развитие новых направлений, таких как видеонаблюдение с использованием облачных технологий (сервис CamDrive), предоставление комплексных решений в сфере системной интеграции - проектирование и консультирование на всех этапах пуско-наладки инженерных систем (компания BEWARD Engineering).

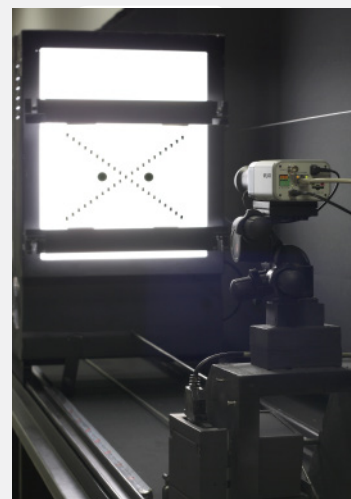
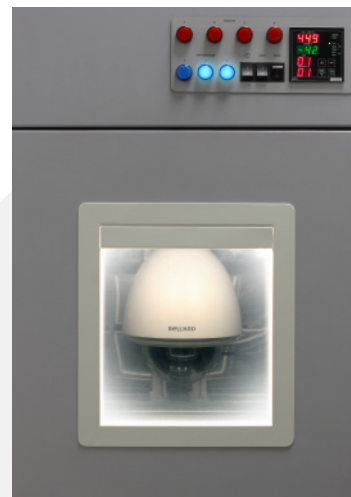
Инновационные разработки применяемые в оборудовании BEWARD:

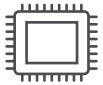
- BEWARD - это оборудование для профессиональных систем видеонаблюдения
- Модельный ряд формируется на основе требований российского рынка
- Уникальные решения BEWARD исправно работают в суровых климатических условиях
- Оборудование BEWARD для интеллектуальных транспортных систем
- Заявляемые параметры и функции оборудования реально испытаны и надежно работают
- Возможность адаптации ПО под конкретные требования проектов
- Оборудование BEWARD поддерживается ведущими системными интеграторами

Производство оборудования, BEWARD сопровождается не только разработкой технической документации, подготовкой опытных образцов, проведением испытаний, но и обязательностью прохождения процедуры сертификации изделия в соответствии с установленными требованиями различных ведомств. Например, компания BEWARD получила допуск к государственным и муниципальным закупкам по ряду наименований проектного оборудования, сертифицированного по форме СТ-1, представленного в Реестре промышленной продукции, произведенной на территории Российской Федерации на сайте МИНПРОМТОРГА

СТ-1 969 РЭП ЕАС

Решения с использованием оборудования BEWARD, реализованные в России, включают такие проекты как оснащение охранним видеонаблюдением многоквартирных домов г. Москвы – проект «Безопасный регион»; использование камер BEWARD в составе интеллектуальной транспортной системы г. Москвы, в проекте «Безопасные школы» г. Москвы; камеры BEWARD в составе системы видеонаблюдения аэропорта г. Сочи; видеоконтроль дорог до олимпийских объектов г. Сочи: Адлер - Красная поляна; использование оборудования BEWARD в системах видеонаблюдения на территориях вокзалов Москвы и ряда других городов; установка IP-камер BEWARD на Центральном стадионе Красноярска.





до 1/1,7"
SONY STARVIS
SONY Exmor R



от 2 Мп до 12 Мп
до 4000 x 3000 пкс
до 60 кадр/с



оптический, до 12x
autofocus
Fisheye 360°



аппаратный WDR:
Double Scan,
до 140 дБ

5 MEGA
PIXEL



SV2005RCB



SV3210RC
SV2005RC



Изображение в условиях низкой освещенности



Обычный сенсор



SONY STARVIS

Основные характеристики SV3210xx:

- 5 Мп 1/2.8" SONY Exmor R Starvis
- Чувствительность 0.006 лк (день) / 0.003 лк (ночь)
- Double scan - Аппаратный 2xWDR, до 120 дБ
- Разрешение 2560 x 1920 @ 20 кадр/с
до 30 кадр/с - в камерах SV3215xx/SV3217xx
- Сжатие: H.265, H.264 HP/MP/BP, MJPEG

*RC - уличная, ИК-подсветка

*RCB - уличная, ИК-подсветка, монтажная коробка

- 5 Мп камера - объектив на выбор: 2.8 / 3.6 / 6.0 мм
- 2 Мп камера - объектив на выбор: 2.8 / 3.6 мм
- ИК-подсветка, до 30 м
- Размеры: Ø64 x 160 мм
- Уличная IP66, от -40 до +60°C

Высокочувствительный сенсор SONY STARVIS

формирует изображение с минимальным уровнем шумов в дневное и ночное время независимо от уровня освещенности, что значительно повышает точность идентификации объектов. Это позволяет применять такие IP-камеры там, где другие более ранние модели не справлялись из-за низкой чувствительности сенсора или недостаточной детализации изображения.

5 MEGA
PIXEL

SV3210D



SV3210DR
SV2005DR



SV3210DM
SV2005DM



IP67



Опция



mini dome IP-камеры серии SV

- 5 Мп 1/2.9" SONY Starvis
Чувствительность 0.006 лк (день)/0.003 лк (ночь)
- 2 Мп 1/2.8" SONY Starvis
Чувствительность 0.002 лк (день)/0.001 лк (ночь)

SV3210D - для помещений

- Чувствительность 0.006 лк (день)
- Объектив M12, на выбор: 2.8 / 3.6 мм
- Размеры: Ø106,6 x 47 мм

*DR - для помещений, ИК-подсветка

- 5 Мп - объектив M12, на выбор: 2.8 / 3.6 мм
- 2 Мп - объектив M12, на выбор: 2.8 / 3.6 мм
- Размеры: Ø97,8 x 57,9 мм

*DM - уличная, ИК-подсветка

- 5 Мп - объектив M12, на выбор: 2.8 / 3.6 мм
- 2 Мп - объектив M12, на выбор: 2.8 / 3.6 мм
- Объектив M12, на выбор: 2.8 / 3.6 мм
- ИК-подсветка, до 25 м
- Размеры: Ø118,5 x 65 мм
- Встраиваемая монтажная коробка (опция)

5 MEGA
PIXEL



SV3210R2

SV3217RZ2

Опция

Герметичное подключение внутри камеры

5 Мп - SV3210R2

- M12, на выбор: 3.6 / 6.0 мм

5 Мп - SV3215RZ | SV3217RZ2

- Моторизованный, 2.8 - 12 мм
- ИК-подсветка, до 45 м
- Размеры: Ø76 x 236 мм
- Уличная IP67, от -40 до +60°C



5 MEGA
PIXEL



SV3217RZX

AUTO FOCUS

Удобство монтажа
Камеры RBZ / RZX оснащены встроенной в кронштейн монтажной коробкой (для камер R / RZ доступна опционально). Поэтому нет необходимости в приобретении и установке дополнительной монтажной коробки рядом с камерой, что делает её монтаж значительно проще и быстрее.

2 Мп - SV2010RBZ | SV2215RBZ

5 Мп - SV3210RBZ | SV3217RBZ

12 Мп - SV5020RBZ

- 2.8 - 11 мм, моторизованный - SV2010RBZ | SV321xRBZ
- 3.6 - 10 мм, моторизованный - SV2015RBZ
- 3.0 - 11 мм, моторизованный - SV5020RBZ
- ИК-подсветка, до 60 м

2 Мп - SV2010RZX

5 Мп - SV3217RZX

- Моторизованный, 5.3 - 64 мм
- Оптическое увеличение 12x
- ИК-подсветка, до 80 м
- RBZ/RZX - Уличная IP67, от -40 до +50°C

12X
OPTICAL
zoom



AUTO FOCUS



DVZ

2 Мп - SV2010DVZ

5 Мп - SV3210DVZ | SV3215DVZ

- Моторизованный, 2.8 - 11 мм
- ИК-подсветка, до 50 м
- Размеры: Ø143 x 107.4 мм
- Уличная IP67, от -40 до +60°C

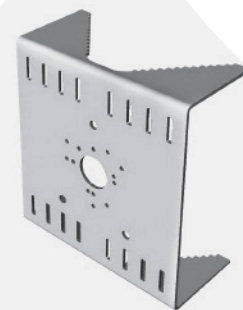
Опции серии SV:

Настенный кронштейн для mini dome IP-камер
Серии SV: D / DR / DM



HT-275B

Универсальный адаптер для крепления оборудования на опору от Ø70 до Ø275 мм



5 MEGA
PIXEL

SV3210DBS
SV2005DBS

SV3210DB / DBZ



SONY
STARVIS

Антивандалные IP-камеры серии SV

- 5 Мп 1/2.9" SONY Starvis
Чувствительность 0.006 лк (день)/0.003 лк (ночь)
- 2 Мп 1/2.8" SONY Starvis
Чувствительность 0.002 лк (день)/0.001лк (ночь)

*DBS - уличная, ИК-подсветка

- 5 Мп - объектив М12, на выбор: 2.8 / 3.6 мм
- 2 Мп - объектив М12, на выбор: 2.8 / 3.6 мм
- Размеры: Ø106 x 76.5 мм

SV3210DB / DBZ- уличная, ИК-подсветка

- DB - Объектив М12, на выбор: 2.8 / 3.6 мм
- DBZ - Моторизованный объектив 2.8 - 10 мм
- Внутрикорпусное герметичное подключение
- Размеры: Ø108 x 96.5 мм

Встроенная видеоаналитика в IP-камерах серии SV



Камеры 2017*, 2218*, 3217*, 5017* могут детектировать лица в заданной области наблюдения и делать их снимки. С помощью сделанных снимков можно быстро определить местонахождение интересующих лиц, что полезно в сферах, связанных с большим количеством людей: общественная безопасность, контроль при пропуске, управление предприятием.

Видеоаналитика SV серии обеспечивает расширенный, точный и интеллектуальный видеоанализ самими камерами. Она расширяет их возможности 8-ю режимами детекции, включающими функции видеонаблюдения и быструю реакцию камеры на разные наблюдаемые сцены.



- Подсчет людей
- Детектор саботажа
- Детектор пребывания
- Расширенная детекция движения
- Детектор людей
- Вход в область
- Выход из облась
- Пересечение линии



4K



SV6020FLM
уличная, IP66
от -40 до +50°C
сжатие H.265

Управление по ePTZ

Благодаря электронной функции ePTZ, пользователь на получаемом изображении с помощью мыши может выбирать интересующий его ракурс и производить электронное увеличение изображения.



Объектив Fisheye

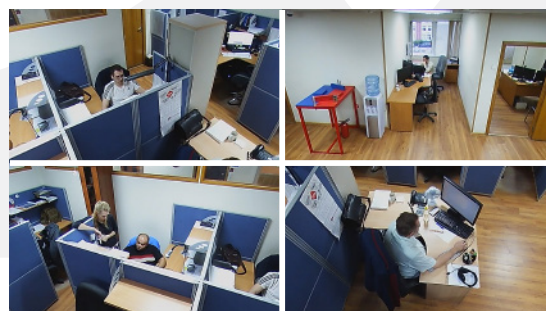
Благодаря особенностям объектива типа Fisheye пользователи получают возможность контролировать обширные площади без мертвых зон с обзором 360° с помощью только лишь одной камеры. Изображение, получаемое от камеры с таким объективом, эффективно корректируется специальными алгоритмами, и картинка преобразуется в привычный формат 16:9.

Hardware Dewarping

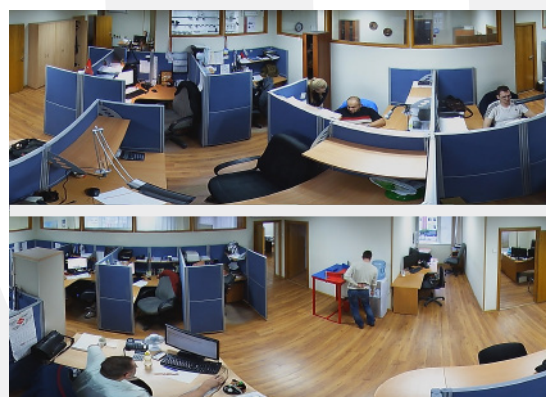
- аппаратное устранение искажения

Функция Hardware Dewarping, реализуемая на стороне камеры, устраняет геометрические искажения картинки, что позволяет получать исправленное, "прямоугольное" изображение вместо "круглого" (традиционного для камер кругового обзора), аналогично использованию нескольких обычных камер.

РЕЖИМ 4 В 1



РЕЖИМ ДВОЙНОЙ ПАНОРАМЫ



Опции для SV6020FLM:

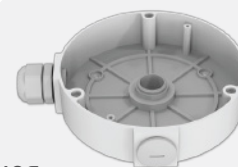
Подвесной
потолочный
кронштейн



Настенный
кронштейн

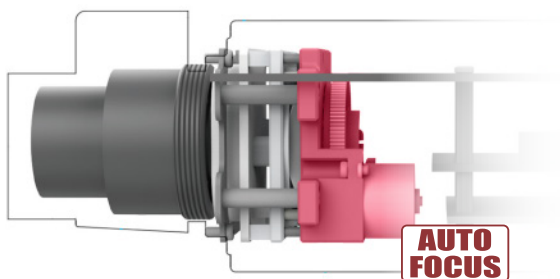


Монтажная
коробка



Автоматическая подстройка фокусировки (ABF)

Благодаря функции ABF любой объектив, установленный на IP-камеры SV2015M / SV2215M / SV3210M / SV3215M / BD3595Z33 превращается в объектив с автофокусом. Можно удаленно менять положение матрицы, подстраивая таким образом фокусировку удаленно изображения максимально точно.



5 MEGA
PIXEL



Серия SV

2 MEGA
PIXEL



SV2218M

33X
OPTICAL
zoom

BD3595Z33

3 Мп SONY Exmor R
f = 4.6 - 152.0 мм



SV2017M

- 2 Мп, КМОП 1/2" SONY Starvis
- Чувствительность 0.002 лк (день)/0.001лк (ночь)
- Разрешение 1920 x 1080 px @ 60 кадр/с

SV2215M

- 2 Мп, КМОП 1/2" SONY Exmor R
- Чувствительность 0.001 лк (день)/0.0005лк (ночь)
- Разрешение 1920 x 1080 px @ 60 кадр/с
- Double scan - Аппаратный 2xWDR, до 140 дБ

SV2218M

- 2 Мп, КМОП 1/2" SONY Starvis
- Чувствительность 0.001 лк (день)/0.0005лк (ночь)
- Разрешение 1920 x 1080 px @ 100 кадр/с
- Double scan - Аппаратный 2xWDR, до 140 дБ

SV3217M

- 5 Мп, КМОП 1/2.8" SONY Exmor R
- Разрешение 2560 x 1920 px @ 30 кадр/с
- Чувствительность 0.006 лк (день)/0.003лк (ночь)

Удаленное управление зумом и автофокус

Наличие скоростного зум-объектива с автофокусом, прекрасно решает проблему расфокусировки при удалении или приближении. Камера автоматически настроит фокус при переходе между режимами день/ночь, или если сбился фокус в результате вибраций. Пользователь может удаленно регулировать угол обзора, управляя трансфокатором посредством программного обеспечения либо через веб-браузер.

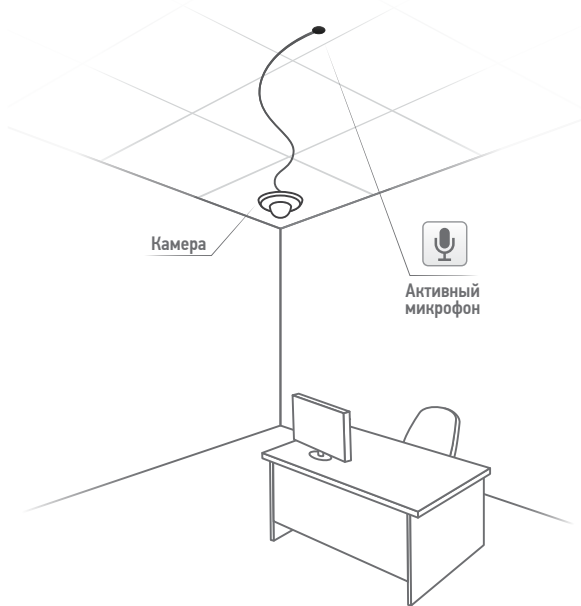
IP-камеры серии BD



Серия BD

Корпусная IP-камера

Модель	BD4640xx	BD4685xx	BD4780xx	BD3670xx	BD3990xx
Сенсор	4 Мп 1/3"	4 Мп 1/3"	5 Мп 1/2.7"	6 Мп 1/1.8"	12 Мп 1/7"
Тип сенсора	OmniBSI-2		КМОП	Exmor R	
Разрешение, пкс	2688x1512		2688x1944	3072x2048	4000x3000
Кадров в секунду	15	30	30	30	20
Wide Dynamic Range (WDR)	2xWDR @ 2 МП	Double Scan	2xWDR	DWDR	
Конструктивное исполнение	Вох				
	BD46C	RV		FL2	FL2
	DS		RVZ		FLM
	DM		DV		
	DR	DVZ			



DS Mini Dome для помещений с питанием активного микрофона

Модель		BDxxDS
Объектив	мм	2.8/3.6/4.2/6/8/12/16
	Особен.	Объектив на выбор
Питание		PoE

Подключение внешнего активного микрофона

Зачастую оптимальное размещение микрофона отличается от места установки камеры наблюдения. Поэтому для получения более качественного звука и увеличения чувствительности рекомендуется использовать внешний активный микрофон, которому требуется дополнительный блок питания. В модели BD4640DS с поддержкой технологии PoE питание активного микрофона осуществляется напрямую от камеры. Кроме того, как и большинство IP-камер, BD4640DS укомплектована встроенным микрофоном, который подключается через тот же разъем, что и внешний.



DR Dome для помещений объектив на выбор

Модель		BDxxDR
Объектив	мм	2.8/3.6/4.2/6/8/12/16
	Особен.	Объектив на выбор
Питание		DC 12V, AC 24V, PoE



FL2 FLM компактный Fisheye: уличный, для помещений

Модель		BDxxFLx
Объектив	мм	1.65 FishEye
	Особен.	
Питание		DC 12V, PoE
Динамик и микрофон		только для FL2



DM Уличный mini Dome антивандальный

Модель		BDxxDM
Объектив	мм	2.8/3.6/4.2/6/8/12/16
	Особен.	Объектив на выбор
Питание		PoE
Герметичный разъем, IP67		+



DVZ DV Уличный Dome антивандальный

Модель		BDxxDVZ	BDxxDV
Объектив	мм	2.8 - 10 (моторизованный)	2.7 - 12 (варифокальный)
	Особен.	Автофокус и APD	-
Питание		DC 12V, AC 24V, PoE (с обогревом)	



C Cube для помещений, объектив на выбор

Модель		BDxxC
Объектив	мм	2.8/3.6/4.2/6/8/12/16
	Особен.	Объектив на выбор
Питание		DC 12V или PoE
Особенность	ИК-подсветка	
	Динамик, микрофон	
	BDxxCW Wi-Fi	



RV RVZ Уличный Bullet, IP66 от -55 до +50°C

Модель		BDxxRV	BDxxRVZ
Объектив	мм	2.8 - 11 (варифокальный)	2.8 - 10 (моторизованный)
	Особен.	-	Автофокус и APD
Питание		DC 12V, AC 24V, PoE (с обогревом)	



Уличный mini Bullet, IP66
Варио / объектив на выбор

Модель		BDxxRCVx	BDxxRC
Объектив	мм	2.8-11 (варифокальный)	2.8/3.6/4.2/6/8/12/16
	Особен.	-	Объектив на выбор
Питание		DC 12V / PoE	PoE
Герметичный разъем, IP67		Характеристика «Р»	+

Автономная система контроля доступа



SV2017RBZ-LP



**SONY
STARVIS**

**AUTO
FOCUS**



Система по распознаванию автономеров уже встроена в саму IP-камеру SV2017RBZ-LP. Таким образом, не нужно приобретать дополнительное ПО, сервера или лицензию. Все необходимое уже присутствует в модели, а стоимость окончательного решения по распознаванию номеров уже заложена в цену камеры и не потребует дополнительных расходов.

- Схема подключения проще и отказоустойчивее
- Не нужно покупать дополнительное оборудование
- Не нужно покупать лицензию
- Гибкая настройка системы под конкретный проект
- Техподдержка и обслуживание от одной компании
- Разработана специально под номера стран СНГ
- Не воспринимает набор цифр как автомобильный номер

Если автомобильный номер в кадре содержится в списке на допуск, то камера дает сигнал на тревожный выход, который можно использовать для управления шлагбаумами, воротами и прочими системами ограничения доступа авто.

Основные характеристики:

- 2 Мп, КМОП 1/2.8" SONY Starvis
- Моторизованный объектив $f = 2.7-13.5$ мм
- Разрешение $1920 \times 1080 @ 50(60)$ к/с
- Double Scan - Аппаратный 2xWDR, до 140 дБ
- База номеров 1000 шт, точность распознавания - 98%
- Классификация типов номеров, распознавание цвета номерных знаков и авто, классификация типа транспортных средств, распознавание цвета транспортных средств, определение направления движения транспортных средств
- Встроенная в кронштейн монтажная коробка

IP-камеры серии В



до 1/1,8"
SONY Exmor
SONY Exmor R



от 1 Мп до 5 Мп
до 2560×1920 пкс
до $50(60)$ кадр/с



variofocal / fixed
Remote focus
варио ИК-подсветка



antivandal
арктическая
до -60°C

Серия В – линейка профессиональных IP-камер повышенной надежности, предназначенных для установки внутри помещений и на улице. Имеется широкий модельный ряд и выбор опций для решения обширного круга задач. Рекомендуются для использования в любых условиях.



H.265
B4230



H.265 - Удвоенная эффективность кодирования

IP-камеры с кодеком H.265 обеспечивают в 2 раза большую эффективность сжатия видео без потери качества изображения, по сравнению с распространенными в настоящее время алгоритмами, применяемыми в обычных IP-камерах.

Там, где из соображений экономии битрейта изображение сжималось кодеком H.264 заведомо чрезмерно, и артефакты компрессии мешали эффективному считыванию деталей операторами и видеоаналитикой, теперь можно получить лучшую информативность.

2 MEGA
PIXEL

Exmor.
SONY



IP66



B2520RZK

Основные характеристики:

- 2 Мп 1/2.8" КМОП-сенсор SONY Exmor
- Моторизованный объектив, на выбор:
2.8 - 11 мм, от 33 до 116° (по горизонтали)
7.0 - 22 мм, от 19 до 44° (по горизонтали)
- Мощный двухкаскадный обогрев
- Чувствительность 0.002 лк (день) / 0.001 лк (ночь)
- Варифокальная ИК-подсветка до 120 м
- Функции: DWDR, шумоподавление 2D/3DNR
- Уличное исполнение IP66, от -60°C до +50°C
- Питание: 12 VDC/ 220 VAC/ High PoE на выбор
- Кодирование H.264 HP/MP/VP и MJPEG
- Цвет корпуса на выбор: черный и белый

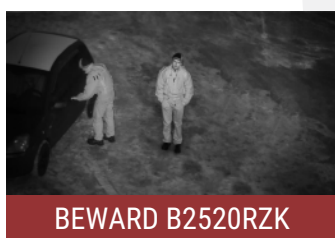


Герметичное
подключение
внутри камеры

Холодный старт
без предпускового
прогрева при -60°C



ОБЫЧНАЯ КАМЕРА



BEWARD B2520RZK

Вариофокальная ИК-подсветка до 120 м

IP-камера B2520RZK оснащена ИК-подсветкой с возможностью удаленной настройки и увеличенным ресурсом работы. Это позволяет подстраивать угол подсветки под текущий угол обзора камеры, поэтому освещение распределяется равномерно, и изображение хорошо различимо целиком.

Мощный двухкаскадный обогрев

Многоступенчатая система микроклимата позволяет оптимизировать энергопотребление камеры при средне-низких температурах, что позволяет избежать резких перепадов температуры и локальных перегревов внутри камеры и увеличить срок её службы. Применение специальных морозостойких материалов и компонентов (прокладки, смазка и вентилятор) позволяет сохранять температуру внутри камеры в рабочем диапазоне даже при понижении температуры окружающей среды до -60°C.

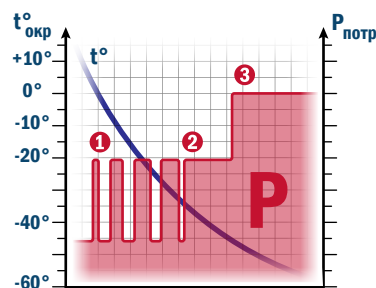


График зависимости
потребляемой мощности
от температуры
окружающей среды

Ступени системы микроклимата:

- 1 Первый каскад (вкл/выкл)
- 2 Первый каскад постоянно
- 3 Первый + второй каскад

4 Мп - B4230RCVZ

2 Мп - B2710RCVZ

f = 2.8–8.0 мм



Exmor.
SONY



Удаленное управление объективом

Наличие привода варифокального объектива позволяет производить удаленную настройку угла обзора камеры – как при пуско-наладке системы, так и во время эксплуатации при необходимости изменения поля обзора. А если по каким-то причинам сбилась фокусировка (например, в связи с вибрацией в месте установки) можно подстроить фокусировку объектива удаленно посредством программного обеспечения либо через веб-браузер. Этот функционал намного ускоряет монтаж (достаточно просто спозиционировать IP-камеру в нужном направлении) и облегчает её использование, особенно при установке камеры в труднодоступных местах и при сложных погодных условиях.



DR Dome для помещений

Модель	ВххDR	
Объектив	мм	2.7 - 12
	Особен.	варифокальный
Питание	DC 12V, PoE	



DVZ DV Уличный Dome антивандальный

Модель	ВххDVZ		ВххDV
Объектив	мм	2.7 - 12 (моторизованный)	2.8 - 12 (варифокальный)
	Особен.	Автофокус и APД	-
Питание	DC 12V, PoE (с обогревом)		



B12Cx mini IP-камера для помещений

Модель	B12Cx	
Объектив	мм	2.5/2.8/3.6/6/8/12/16 мм
	Особен.	на выбор
Питание	DC 12V	
Дополнительно	модели с Wi-Fi, 4G	



RV RVZ Уличный Bullet, IP66 от -45 до +50°C

Модель	ВххRV		ВххRVZ
Объектив	мм	2.7 - 12 (варифокальный)	2.7 - 12 (моторизованный)
	Особен.	-	Автофокус и APД
Питание	DC 12V, PoE (с обогревом)		



B12CRx - встроенный PIR-датчик

Модель	B1210xx	B1510xx	B2230xx	B2520xx	B2710xx	B4230xx
Сенсор	1 Мп 1/4"	1.3 Мп 1/3"	2 Мп 1/3"	2 Мп 1/2.8"	2 Мп 1/2.9"	4 Мп 1/3"
Тип сенсора	КМОП	SONY Exmor	Panasonic	SONY Starvis	SONY Exmor	OmniBSI-2
Разрешение, пкс	1280x720	1280x960	1920 x 1080		2590x1520	
Кадров в секунду	25					
Wide Dynamic Range (WDR)	DWDR	DWDR	2xWDR	2xWDR	DWDR	2xWDR
Кодирование	H.264	H.264	H.265 / H.264	H.264	H.264	H.265 / H.264
Конструктивное исполнение	B12Cx, B12CRx	box	box		box	box
	DM	DR			DR	
		DV			DVZ	
	R		RVZ-B1	RV, RVZ	RVZ-B1	RVZ, RVZ-B1
					RCVZ	RCVZ
				RZQ		
				RZK		

4 MEGA PIXEL



- 4 Мп - B4230RVZ-(B1)
- 2 Мп - B2520RVZ-(B1)
- 2 Мп - B2230RVZ-(B1)

- 2.7 - 12.0 мм, моторизованный
- ИК-подсветка, до 20 м

Модели **xxx-B1** оснащены монтажной коробкой встраиваемой в кронштейн. Нет необходимости в приобретении и установке дополнительной монтажной коробки рядом с камерой, что делает её монтаж значительно проще и быстрее.





Мегапиксельные объективы BEWARD

Для получения максимального разрешения изображения мегапиксельной камеры необходимо использовать высококачественные мегапиксельные объективы. Качество изображения зависит от качества снимка, попадающего на сенсор матрицы. Линза высококачественного объектива обеспечивает высокий контраст, яркость и точность по всей площади изображения, в то время как линзы низкого качества не могут передать разрешение мегапиксельного сенсора полностью, без искажений. Зачастую на изображении низкокачественных объективов наблюдается эффект дисторсии.

Объективы BEWARD

- Фиксированные, CS, до 5 Мп
- Варифокальные, CS, с АРД, до 10 Мп
- Объективы M12, до 4 Мп

Модель	f, mm	F	Sensor	Res.	Iris	Mount	D/N
B0220F23	2.0	2.0	2/3"	3 Мп	фикс.	CS	+
B02820FIR127	2.8	2.0	1/2.7"	2 Мп			
BH1214FIR125	12.0	1.4	1/2.5"	3 Мп			
BR0416FIR125	4.0	1.6	1/2.5"	5 Мп			
BR0616FIR125	6.0	1.6	1/2.5"	5 Мп			
BR0816FIR125	8.0	1.6	1/2.5"	5 Мп			
BR1216FIR125	12.0	1.6	1/2.5"	5 Мп			
BR1616FIR125	16.0	1.6	1/2.5"	5 Мп			
B02406AIR	2.4 - 6.0	1.6	1/2.8"	3 Мп			
BH02713AIR	2.7 - 13.5	1.6	1/2.7"	6 Мп			
BR02812AIR3	2.8 - 12.0	1.4	1/2.5"	3 Мп			
BR02812AIR3-P	2.8 - 12.0	1.4	1/2.5"	3 Мп	P-Iris	+	
BR02811AIR-P	2.8 - 11.0	1.4	1/2.5"	5 Мп			
BM02810AIR	2.8 - 10.0	1.6	1/2.8"	5 Мп	DC	+	
BR0515AIR	5.0 - 15.0	1.4	1/2.7"	2 Мп			
BH03611AIR	3.6 - 11.0	1.5	1/1.8"	8 Мп			
BR0722AIR2	7.0 - 22.0	1.4	1/2.5"	3 Мп			
B0922AIR118	9.0 - 22.0	1.8	1/1.8"	10 Мп			
BH0550AIR2C	5.0 - 50.0	2.0	1/2.7"	3 Мп			
B1240AIR2	12.0 - 40.0	1.8	1/1.8"	4 Мп			

Модель	f, mm	F	Sensor	Res.	Iris	Mount	D/N
BR0292B	2.9	2.0	1/3"	D1	нет	M12	+
BL0362B	3.6	2.0	1/3"	D1			
BR0602B	6.0	2.0	1/3"	D1			
BR0802B	8.0	2.0	1/3"	D1			
BL0220M23	2.0	2.0	2/3"	3 Мп			
BH02820M125P2	2.8	2.0	1/2.5"	4 Мп			
BH03616M125P3	3.6	1.6	1/2.5"	4 Мп			
BL04218B-IR	4.2	1.8	1/2.7"	3 Мп			
BH06018M125P2	6.0	1.8	1/2.5"	4 Мп			
BL08018B-IR	8.0	1.8	1/2.7"	3 Мп			
BL12018B-IR	12.0	1.8	1/2.7"	3 Мп			
BL16018B-IR	16.0	1.8	1/2.7"	3 Мп			
BH02820M125WF	2.8	2.0	1/2.5"	3 Мп			
BL03618BIR-WF	3.6	1.8	1/2.5"	3 Мп			
BL04218BIR-WF	4.2	1.8	1/2.7"	3 Мп			
BL06018BIR-WF	6.0	1.8	1/2.8"	3 Мп			
BL08018BIR-WF	8.0	1.8	1/2.8"	3 Мп			
BL12018BIR-WF	12.0	1.8	1/2.7"	3 Мп			
BL16018BIR-WF	16.0	1.8	1/2.7"	3 Мп			

Расширение функционала профессионального оборудования BEWARD

IP-камеры BEWARD позволяют решать широчайший спектр задач при организации профессиональных систем видеонаблюдения, которые предназначены для эффективного решения поставленных задач.

Пример выбора опционального исполнения:



Выбор IP-камеры:
BD4685

4-мегапиксельная с высокочувствительным сенсором и аппаратным WDR, до 120 дБ




Выбор объектива:
BH02713AIR


6 Мп, варифокальный f = 2.7 - 13.0 mm, ИК-коррекция F1.6, 1/2.7", АРД DC-drive





Выбор опции:
BDxxxx-K220

Уличный термокожух с встроенным БП на ~220V IP66/67, -40 + 40°C

 беспроводные передача по 4G/3G передача по Wi-Fi

 передача по оптоволокну до 20 км

 различные типы питания DC / AC / PoE

 уличные, арктические до -60°C

Беспроводные опции IP-камер BEWARD с установленными модулями Wi-Fi или 4G. В данном варианте исполнения камера может подключаться к сети как по кабелю, так и посредством беспроводного соединения. Применение протоколов защиты беспроводного подключения делает использование максимально безопасным.

При работе с термокожухами в различных комбинациях становятся доступны следующие возможности и расширения: различные широкие диапазоны рабочих температур (-40...+40°C, -40...+50°C и -60...+50°C – арктическое исполнение); различные способы питания (PoE 802.3af, 12 В, 220 В); функция «холодный старт»; модуль Wi-Fi 802.11b/g; функция МОСТ; внешний Wi-Fi модуль (802.11b/g) со встроенной антенной; медиаконвертер для передачи данных по оптоволокну до 20 км.

Опции IP-камер BEWARD

Опция	Серия В	Серия ВD	Исполнение	Описание	Питание
4G	+		B1510, B2710, B12C	Встроенный в камеру модуль 4G	12В, PoE
W	+		B12C	Встроенный в камеру Wi-Fi модуль 802.11b/g с антенной	5В
P-K	+	+	Термокожух -40 +40°C с кронштейном	Встроенный сплиттер питания по Ethernet PoE 802.3af	по PoE
K12	+	+		Термокожух с кронштейном	12В
K220	+	+		220В	
W-K12	+			Встроенный Wi-Fi модуль 802.11b/g	12В
W-K220	+			220В	
WB2-K12	+	+		Термокожух -40 +50°C с кронштейном	С Wi-Fi модулем 802.11b/g, Функция МОСТ, шифрование WPA2-AES
WB2-K220	+	+	Функция МОСТ, шифрование WPA2-AES, увеличена дальность передачи		220В
WL-K220	+	+	С внешней Wi-Fi точкой доступа со встроенной антенной		220В
K12F	+	+	Встроенный в камеру медиаконвертер.		12В
K220F	+	+	Передача по оптоволокну до 20 км.		220В
K220A	+	+	Термокожух -60 +50°C с кронштейном		Арктическое исполнение в термокожухе с кронштейном, «Безопасный холодный старт»
4G-K12	+		Термокожух -40 +40°C с кронштейном (для B1510, B2710)	С Wi-Fi модулем 802.11b/g, Функция МОСТ, шифрование WPA2-AES	12В
4G-K220	+			Функция МОСТ, шифрование WPA2-AES, увеличена дальность передачи	220В

Опции PTZ IP-камер BEWARD

Опция	Исполнение	Описание
B220	Уличное, IP54, -40...+50°C	Электромонтажный шкаф со встроенным блоком питания 24 В (AC); подключение к сети 220 В.
B220M	Арктическое, IP54, -65...+50°C	Электромонтажный шкаф со встроенным блоком питания 24 В (AC); подключение к сети 220 В.
A1	Арктическое, -50...+60°C	Антивандальный прозрачный купол; арктическое исполнение для камер B85-20H.
B220HC1	Уличное, -40...+50°C	Электромонтажный шкаф, интеллектуальная система питания камеры, грозозащита, система омывателя, бак 5 л, датчик уровня, морозостойкая гибкая трубка 5 м в комплекте (для камеры B89R-5260Z18).
B220F	Уличное, IP54, -40...+50°C	Электромонтажный шкаф с медиасервером и встроенным блоком питания 24 В (AC); подключение к сети 220 В. Передача по оптоволокну до 20 км.
B220WX	Уличное, IP54, -40...+50°C	Электромонтажный шкаф со встроенным блоком питания 24 В (AC), Wi-Fi точкой доступа (до 4 км) внешнего исполнения и встроенной антенной 2x10 dBi.
B220WB2	Уличное, IP54, -40...+50°C	Электромонтажный шкаф с Wi-Fi точкой доступа (до 5 км), встроенным блоком питания 24 В (AC) и внешней антенной 12 dBi.

4K

SONY
STARVIS

HighPoE
30W



SV5020-R36

36X
OPTICAL
zoom

Основные характеристики:

- Высокочувствительный сенсор 12 Мп 1/1.8" SONY Starvis
- Чувствительность 0.006 лк (день) / 0.0005 лк (ночь)
- **Вариофокальная ИК-подсветка, до 300 м**
- Объектив f = 5.7 - 205.2 мм, оптический зум 36x
- Функция автослежения за объектами (auto-tracking)
- Угол обзора по горизонтали от 2.49° до 64.57°
- Формат сжатия: H.265, H.264 HP/MP/VP, MJPEG
- Разрешение **3840x2160 (4K) @ 30 к/с**
- Double scan - Аппаратный 2xWDR, до 120 дБ
- Скорость панорамирования от 0.5 до 240°/сек
- Уличная IP66, от -40 до +60°C
- Питание 24V AC или High PoE 30 Вт

Высокочувствительный сенсор SONY STARVIS

формирует изображение с минимальным уровнем шумов в дневное и ночное время независимо от уровня освещенности, что значительно повышает точность идентификации объектов. Это позволяет применять такие IP-камеры там, где другие более ранние модели не справлялись из-за низкой чувствительности сенсора или недостаточной детализации.

Изображение в условиях низкой освещенности



Обычный сенсор



SONY STARVIS

2 MEGA
PIXEL

SONY
STARVIS

DOUBLE
SCAN



SV2215-R36P2

36X
OPTICAL
zoom

Основные характеристики:

- 2 Мп 1/2" SONY Exmor
- **ИК-подсветка, до 300 м**
- Объектив f = 5.8 - 210.0 мм
- Увеличение оптическое 36x, цифровое
- Формат сжатия: H.265, H.264 HP/MP/VP и MJPEG
- Разрешение 1920 x 1080 (2Мп) @ **90 кадр/с**
- Цифровая стабилизация изображения
- Скорость панорамирования от 0.5 до 240°/сек
- Double scan - Аппаратный 2xWDR, до 140 дБ
- Уличная IP66, от -40 до +60°C
- Питание 24V AC или High PoE 30 Вт

3 MEGA
PIXEL

Exmor R
SONY

DOUBLE
SCAN



BD143P30

30X
OPTICAL
zoom

Основные характеристики:

- 3 Мп 1/2.8" SONY Exmor R
- Объектив f = 4.3 - 129.0 мм
- Увеличение оптическое 30x, цифровое 10x
- Формат сжатия: H.265, H.264 HP/MP/VP и MJPEG
- Разрешение 2048 x 1536 @ 30 кадр/с
- Поддержка 60 кадр/с (для 2 Мп и ниже)
- Цифровая стабилизация изображения
- Double scan - Аппаратный 2xWDR, до 120 дБ
- Скорость панорамирования от 0.5 до 400°/сек
- Уличная IP66, от -40 до +50°C



до 1/1.8"
SONY Exmor
SONY Exmor R



от 2 Мп до 8 Мп
до 3840 x 2160 пкс
до 50(60) кадр/с



оптический, до 40x
f = до 272 мм
P-Iris, autofocus



High PoE 30W
аппаратный WDR:
Double Scan

Купольные IP-камеры BEWARD осуществляют передачу высококачественного видеоизображения днем и ночью. В цветном режиме эти камеры имеют высокое разрешение и, в то же время, при переходе в черно-белый режим показывают хорошую чувствительность. Кроме того, встроенный процессор камер повышает контрастность изображения и выделяет границы объектов, что повышает вероятность распознавания нарушителя. Данные камеры имеют широкие функциональные возможности и повышенное качество изображения, обеспечивая им применение в различных условиях. Они идеально приспособлены для профессиональных систем обеспечения безопасности на таких объектах, как аэропорты, вокзалы, объекты ГУФСИН, складские помещения, производственные линии, торговые центры и учебные комплексы.



**HighPoE
30W**

Передача электропитания, данных и команд управления PTZ-функций по одному кабелю

High PoE с мощностью 30 Вт обеспечивает надежную работу поворотного механизма и моторизованного объектива камеры даже на очень сильном морозе. Также при таком питании эффективный нагрев купола позволяет избежать образования наледи и налипания снега на нем и, как следствие, гарантирует камере постоянный полноценный обзор.

BEWARD поставляет свои уличные купольные поворотные камеры как законченные изделия, имеющие в комплекте поставки все необходимое для размещения оборудования на улице в самых сложных климатических условиях.

Электромонтажный шкаф с системой микроклимата предлагаемый компанией BEWARD, предоставляет пользователям широкие возможности по модернизации и оптимизации оборудования под конкретные задачи, в которых предусмотрена установка:

- Блока защиты от перепадов напряжения
- Блока резервного питания
- Дополнительных блоков и модулей
- Активного сетевого оборудования (в том числе и беспроводного)

Размещенные в шкафу пакетные выключатели обеспечивают удобство подключения системы к сети 220 В. Кроме того, данная блочная структура позволяет достичь максимальной защиты дорогостоящего низковольтного оборудования.

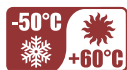
Характеристики PTZ IP-камер BEWARD:



Серия	B55-5H	B85-20H2	BD143P30	B57-30RW	SV2017-R23	SV3217-R30	B89L2-5230Z40	B89R-5020Z36
Сенсор	2 Мп		3 Мп	2 Мп	2 Мп	5 Мп	2 Мп	8 Мп (4K)
	1/2.8" Sony Exmor R	1/2.8" Sony Exmor R	1/2.8" Sony Exmor R	1/2.8" Sony Exmor R	1/2.8" SONY Starvis	1/2.8" SONY Starvis	1/2.8" Sony Exmor R	1/1.8" Sony Exmor R
Функциональность	DWDR		2xWDR DoubleScan					
Чувствительность	ночь	0,002 лк	0,05 лк	0,01 лк	0,002 лк	0,001 лк	0,003 лк	0,002 лк
Оптическое увеличение		5X	20X	30X	30X	23X	30X	40X
Кодирование	H.265 H.264 HP/MP/BP							
Разрешение		1920x1080, 25 к/с	1920x1080, 25 к/с	2048x1536, 30 к/с	1920x1080, 25 к/с	1920x1080, 60 к/с	2592x1944, 30 к/с	1920x1080, 25 к/с
Угол зрения		12 – 57°	3.2 – 63.7°	4.3 – 129.0°	2.3 – 60.5°	2.45 – 61.7°	2.6 до 56°	1.1 – 40°
Диапазон панорамирования	360° (непрерывно)							
Диапазон наклона		от 0° до 90°		от 0,5° до 190°	От -30° до 90°	От 0 до 90°	От -90 до 90°	От -90 до 90°
Скорость предустановок		240°/сек	320°/сек	400°/сек	240°/сек	240°/сек	200°/сек	200°/сек
Количество предустановок		128 точек		256 точек	128 точек	255 точек	128 точек	128 точек
Питание	AC 24 V							
	PoE	-	High PoE 30 Вт	-	High PoE 30 Вт	High PoE 30 Вт	-	-
Рабочий диапазон температур		-50°С...+50°С	-40°С...+50°С	-50°С...+50°С	От -40 до +60°С		-50°С...+50°С	-40°С...+60°С
«Холодный старт»		+	Опция «А1»		+			
ИК-подсветка		нет		до 120 м	до 300 м	до 200 м	до 500 м	до 300 м

Опция А1: Арктическое исполнение, от -50 до +60°С

2 MEGA
PIXEL
Exmor™
SONY



Сменная память
со всеми настройками
(USB, предустановлена)



Поддержка
протокола

SIP



Антивандальный IP-домофон DKS

Многоабонентский IP-домофон Beward серии DKS предназначен для организации контроля доступа в подъезд многоквартирного дома. Для передачи качественного видео в IP домофоне применяется камера разрешением до 2 Мп @ 25 кадр/с. Для передачи видео в полной темноте предусмотрена встроенная ИК-подсветка с дальностью освещения до 10 м. Антивандальный корпус домофона не позволит злоумышленникам вывести его из строя. Благодаря температурному диапазону от -50 до +60°C возможна эксплуатация домофона в любое время года. Поддержка четырехзначного номера абонента позволяет применять IP домофон Beward в зданиях с большой этажностью.

DKS15134

- 1,3 или 2 Мп SONY Exmor
- 2.1 мм, 2.7 мм для 1.3 Мп; 2.1 мм, 2.8 мм для 2 Мп (на выбор)

DKS15104

- 1,3 Мп, 1/3" SONY Exmor, объектив 3.7 мм

DKS15124

- 1,3 или 2 Мп SONY Exmor, объектив 2.0 мм

Вызов через координатно-матричные аналоговые сети до 600 абонентов (опция)

Контроль доступа

- Поддержка 9999 абонентов, 7520 RFID ключей
- Поддержка RFID Mifare ID
- Резервное хранилище на 1500 кодов
- Открытие двери по индивидуальному коду абонента
- 5 направлений переадресаций вызова на 1 абонента
- Отдельная кнопка вызова экстренных служб и консьержа
- Подключение дополнительной двери и считывателя Dallas TM
- Удаленное управление освещением подъезда

IP-домофоны DKS через 3 секунды после подачи питания готовы обрабатывать базовый функционал, а именно доступ в подъезд и вызов на аналоговые трубки. Обновление прошивки не повлияет на обработку базового функционала.

SIP-протокол: интеграция IP домофонов в IP-сеть

Многоабонентский IP домофон Beward DKS с поддержкой SIP открывает пользователям новые возможности. Благодаря универсальному и открытому протоколу, SIP-видеодомофон BEWARD DKS можно подключать к SIP-устройствам других производителей (SIP-домофоны, IP-телефоны, IP-видеофоны, SIP-мониторы, IP-трубки, SIP-софтфоны, мобильные SIP-клиенты для различных платформ и т.д.). IP-домофон может работать через IP-ATC или связываться с другим SIP-устройством напрямую. DKS дает возможность принимать вызовы и открывать дверь (тональный набор DTMF) при переадресации на обычный сотовый или городской телефон.

DKS20211: встроенное распознавание лиц



IP-домофон DKS20211 оснащен технологией распознавания лиц BEWARD Bi-Scan, которая позволяет сделать процесс распознавания исключительно точным и минимизировать время распознавания, даже при работе с большой базой лиц. **Алгоритм Bi-Scan исключает возможность прохода по фотографии.** Функционал распознавания лиц работает автономно и не зависит от подключения к локальной сети или доступа в интернет. Для наблюдения в полной темноте предусмотрена встроенная ИК-подсветка.

Основные характеристики:

- 2 Мп, 1/2.8" SONY Exmor
- 0.01 лк (День) / 0.003 лк (Ночь)
- Объектив 2.8 мм, угол обзора 112° (по горизонтали)
- Объем встроенной базы - 10 000 лиц

Устойчивость к внешней среде

Металлический антивандальный корпус IP-домофона BEWARD DKS не позволит злоумышленникам вывести его из строя, а встроенный **концевой выключатель вскрытия** сообщит о попытке снятия IP-домофона с места установки. 8-ми символьный светодиодный дисплей с адаптивной яркостью свечения способен отображать информацию без задержек при температуре до -50°C, на что не способны дисплеи, выполненные по ЖК технологии.



Блок камеры и объектива

В случае вандализма, если злоумышленник пытается вывести камеру из строя, то в некоторых случаях может пострадать не только защитное стекло, но и объектив. Если данное происшествие случилось, то возможна быстрая замена всего видеомодуля без необходимости демонтажа и разборки домофона. Более того, данный модуль можно заменить на другую модель **при необходимости, например, расширить угол обзора камеры либо увеличить разрешение видеопотока.**

Совместимость видеомодулей с моделями домофонов



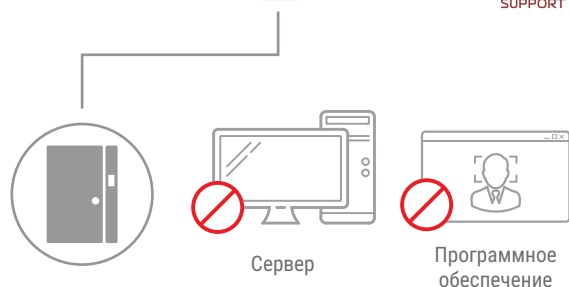
Наименование модуля	Разрешение	Угол обзора, +/- 5%		DKS15134	DKS15104	DKS15124	DKS20211
		по горизонтали	по вертикали				
MPC225-03601	1.3 Мп	80°	53°	ДА	Б	НЕТ	НЕТ
MPC225-F1001	1.3 Мп	100°	74°	В	ДА	НЕТ	НЕТ
MPC225-F1251	1.3 Мп	128°	98°	В	ДА	НЕТ	НЕТ
MPC307-F1101	2.0 Мп	112°	60°	В	НЕТ	НЕТ	НЕТ
MPC307-F1401	2.0 Мп	144°	77°	В	ДА	НЕТ	НЕТ

Б – модуль присутствует в базовой спецификации домофона

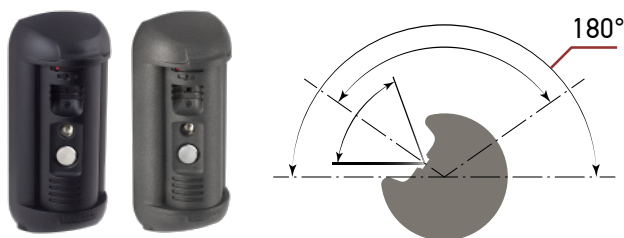
В – модуль присутствует в базовой спецификации домофона (один из указанных на выбор при заказе)

ДА – в данную модель домофона возможна установка данного модуля

НЕТ – установка модуля невозможна



Регулируемый диапазон обзора



Антивандалный IP-видеодомофон

Вызывная антивандалная панель BEWARD DS06A предназначена для организации системы IP-домофонии в уже существующей локальной сети без использования дополнительных проводов и оборудования. Всё, что требуется – это установить на ноутбук, персональный компьютер или мобильное устройство программное обеспечение BEWARD Intercom, входящее в комплект поставки, и выполнить простые настройки. Дополнительный монитор не нужен: можно видеть гостя и управлять доступом с любого компьютера в офисе или дома при наличии доступа в Интернет. Такое решение выгодно отличают экономичность, простота монтажа, возможность удалённого доступа к вызывной панели в реальном времени.

Встроенное распознавание лиц

SIP-домофон DS06A оснащен встроенной функцией распознавания лиц, позволяющей осуществлять автоматизированный доступ в помещение. Присутствуют настройки работы кнопки вызова и величины порогового значения распознавания лица для открытия двери. Это будет особенно актуально для ускорения доступа без каких-либо дополнительных устройств (например для сотрудников организации, членов семьи и т.п.).

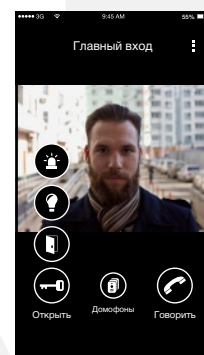
Высокое качество изображения

- DS06A(P) - 1.3 Мп CMOS **SONY Exmor**, 1280x960 px
- Видео реального времени для всех разрешений
- **Поддержка облачного сервиса Camdrive**
- Мощная равномерная ИК-подсветка с обратной связью
- Защита от фоновой засветки, шумоподавление
- Цифровое расширение динамического диапазона DWDR

3-канальный контроллер

DSxxxP-3L поставляются с 3-канальным контроллером (так же возможно отдельное приобретение контроллера для ранее купленных панелей DSxxx(P)), позволяющим подключать к домофону до 3 исполнительных устройств для выполнения функций:

- открытие дверей, ворот, шлагбаумов и т.п.
- включение света, сигнализации и т.п.



Удобство установки и настройки

- Настройка оптимального направления обзора камеры при помощи поворотного корпуса
- Защита от вандализма обеспечена металлическим корпусом и способом монтажа со скрытыми элементами крепления
- Питание возможно как по PoE так и при непосредственном подключении 12 V DC
- Поддержка широкого спектра замков (электромагнитные замки, электрозачелки и т.д.)
- Уличное исполнение (-40... +50°C)



TFR80-210T1

Измерение температуры и детекция маски

Терминал позволяет быстро и точно измерять температуру тела, что чрезвычайно важно при борьбе с распространением заболеваний, в том числе таких, как коронавирус, особенно в общественных местах. Технология бесконтактного измерения температуры, распознавания лиц и определение наличия маски - все это особенно актуально в текущей ситуации распространения вирусных инфекций. Процесс диагностики температуры занимает всего 0,3 секунды. Перечисленные функции позволяют избежать покупки тепловизионных систем, значительно превосходящих терминалы по цене.

Основные характеристики:

- 2 Мп, 1/2.8" SONY Starvis, диагональ экрана 8"
- 0.01 лк (день) / 0.001 лк (ночь), объектив 6 мм
- Работа с RFID (подключение считывателя по wiegand)
- Двухфакторная идентификация карта+лицо
- Динамик и голосовое сопровождение
- Устройство является контроллером СКУД
- Белая светодиодная подсветка для работы ночью
- Настройка через web-интерфейс для небольших объектов
- Полнофункциональный протокол интеграции HTTP API
- Объем встроенной базы - 24 000 лиц

Bi-Scan: встроенное распознавание лиц

Технология BEWARD Bi-Scan позволяет сделать процесс распознавания исключительно точным и минимизировать время распознавания, даже при работе с большой базой лиц. **Алгоритм Bi-Scan исключает возможность прохода по фотографии.** Функционал распознавания лиц работает автономно и не зависит от подключения к локальной сети или доступа в интернет.



MTA-WMT01
Настенное крепление с выносом и регулировкой



MTA-DM01
Накладное крепление на горизонтальную поверхность



MBTF-FM01
Стойка 1350 мм



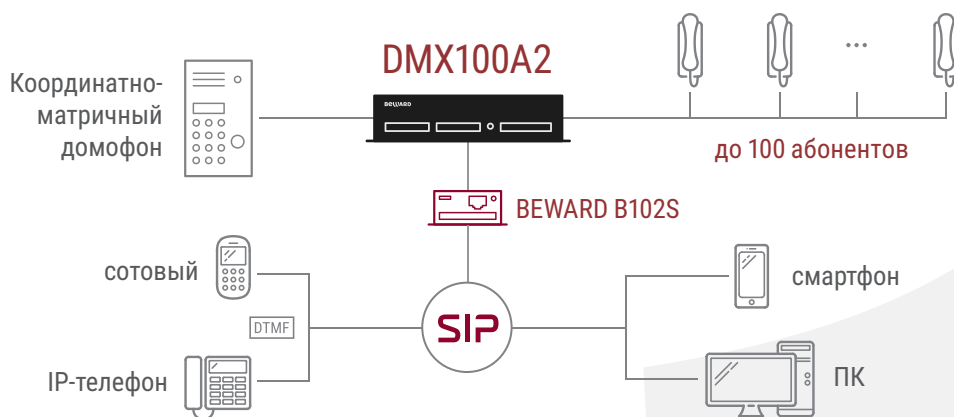
Характеристики	TFR50-202	TFR70-210	TFR80-210	TFR80-210T1
Бесконтактное измерение температуры		нет		+
Дисплей	5"	7"	8"	
Встроенная база распознавания лиц	10000	24000		
Сенсор	два сенсора 2 Мп 1/2.8" SONY Starvis, 0.01 лк (день) / 0.001 лк (ночь)			
Настенное крепление	В комплекте	В комплекте на выбор при заказе		
Крепление на турникет	-			
Встроенный модуль Wi-Fi (опция)	нет	+		нет
Аксессуары	нет	Накладное крепление на горизонтальную поверхность, настенное крепление с выносом, напольная стойка, адаптеры		

TFR80-210T1Q - Функционал считывания QR-кодов используется при наличии выхода в интернет для валидации QR-кодов о вакцинации на портале www.gosuslugi.ru

Адаптер BEWARD DMX100A2

позволяет захватывать, кодировать и перераспределять сигнал в координатно-матричной сети аналогового, многоабонентского домофона. При вызове с аналогового, многоабонентского домофона определенной квартиры, происходит перехват сигнала адаптером и одновременная его передача в аналоговую трубку. Далее перехваченный сигнал передается и по протоколу SIP идет вызов на заранее сохраненные для этой квартиры номера.

Так же есть возможность вызова с аналоговой трубки на любой заранее настроенный SIP – клиент (будь то смартфон, трубка консьержа, экстренная служба и т.д.)

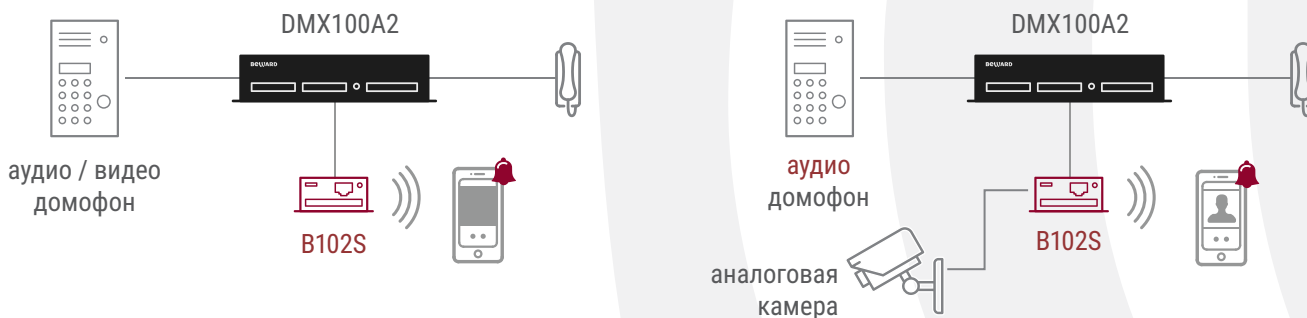


x4



подключение до 4х DMX100A2
к одной вызывной панели
до 400 абонентов

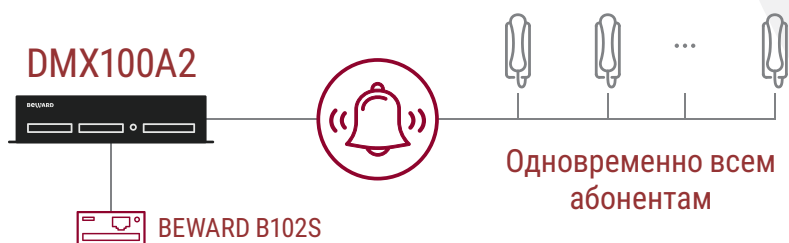
Подключение к сети с вызывной панелью



Особенности

- Видеодомофон как IP-камера в системе видеонаблюдения
- Режим прозрачности в случае сбоя или обновления прошивки
- Диагностика статуса трубок всех квартир в подъезде
- Возможность настройки уровня напряжения поднятия трубки и открытия двери (компенсация длинных линий)
- Настройка усиления чувствительности микрофона домофона.

- Настраиваемая блокировка вызова
- Открытие двери с сотового телефона без приложений (DTMF)
- Корпус: металл, от -10 до +50°C,
- Аппаратная обработка аудиосигнала
- Система эхоподавления



Экстренное оповещение

При чрезвычайном событии, либо экстренной ситуации предусмотрена возможность передачи аудио сообщения через Интернет/локальную сеть одновременно во все аналоговые трубки, подключенные через адаптер DMX100A.

SM700



SM700W - встроенный модуль Wi-Fi

Высокопроизводительный SIP монитор

разработан для применения внутри офисных и жилых помещений. SM700 оснащён 7 дюймовым экраном. Управление основными функциями монитора осуществляется с помощью сенсорных функциональных клавиш.

SIP-протокол

SM700 поддерживает протокол SIP 2.0 с соответствием RFC3261, а также различные режимы открытия двери, в том числе DTMF-Relay RFC2833. Это обеспечивает ему совместимость с вызывными панелями BEWARD, а также делает возможным принимать вызовы напрямую по SIP P2P, через IP-ATC, или через облачный SIP-сервер BEWARD KtoTam, что делает применение SIP монитора SM700 универсальным как для частного, так и для корпоративного сектора.

Оптимизировано для IP видеонаблюдения



250м

**HighPoE
30W**

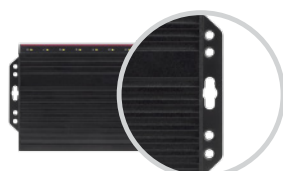
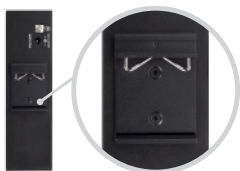
**-40°C
+75°C**

В сетевом оборудовании BEWARD используются передовые электронные компоненты от ведущих производителей. Благодаря этому достигается высокая надежность и повышенный срок службы оборудования, а также обеспечивается круглосуточная стабильность работы всей системы видеонаблюдения без задержек и потерь. Сетевое оборудование BEWARD обеспечивает передачу электропитания и данных по одному кабелю благодаря поддержке технологии PoE, в том числе и Ultra PoE с мощностью до 60 Вт. Эта функция позволяет сэкономить время при монтаже кабельной трассы и сократить общее число кабельных линий.

Все типы крепежа в штатном комплекте поставки

Установка на DIN-рейку

Крепеж на стену

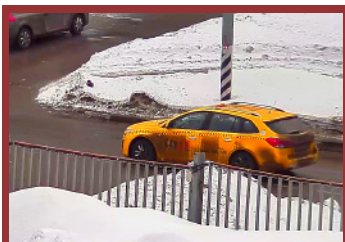


Основные характеристики STP-811HPv2:

- Промышленное исполнение, работа от -40 до +75°C
- **Максимальное расстояние передачи данных и питания до 250 м**
- 8 портов 10/100Мбит/с с поддержкой High PoE (30Вт)
- PoE бюджет 120 Вт со стандартным блоком питания
- 1 гигабитный комбинированный порт: 10/100/1000 Мбит/с TP и 1000 Мбит/с SFP
- Порт для SFP-модулей: подключение до 120 км (тип и модель модуля выбираются в зависимости от типа волокна и требуемого расстояния)

Коммутаторы BEWARD

Обычные коммутаторы



НЕТ ЗАДЕРЖЕК



**БОЛЬШИЕ ЗАДЕРЖКИ
ПОТЕРЯ ПАКЕТОВ**



24h Работа с видеопотоком

- Высококачественные комплектующие ведущих производителей
- Оптимизация архитектуры коммутаторов с минимальными задержками
- Увеличенные размер пакетного буфера и таблицы MAC-адресов

Коммутаторы PoE



Модель	Кол-во портов	Формфактор	Порты с PoE	Другие порты	Бюджет PoE, Вт	Дополнительно
ST-5HP4	5	настенный настольный	4 x 10/100 High PoE	1 x Uplink 10/100	60	Неуправляемый
ST-6HP4	6		4 x 10/100 High PoE	2 x Uplink 10/100	60	
ST-801HP	9		8 x 10/100 High PoE	1 x Uplink 10/100	123	
STW-8P4	8	настольный	4 x 10/100 PoE	4 x Uplink 10/100	55	Управляемый
STWP-0802HP	10	на DIN рейку настенный на магнитах	8 x 10/100/1000 High PoE	2 x SFP 100/1000	до 200	Управляемый
ST-811HP	10	в 19" стойку настенный настольный	8 x 10/100 High PoE	1 x Uplink 10/100/1000 + 1 x SFP 1000	120	Неуправляемый
ST-1620HP	18		16 x 10/100 High PoE	2 x Uplink 10/100/1000	135	Неуправляемый
STW-16P8	16		8 x 10/100 PoE	8 x Uplink 10/100	110	Управляемый
STW-1622HP	18		16 x 10/100 High PoE	2 x комбо Uplink 10/100/1000 SFP 100/1000	220	
ST-02402HP	26	в 19" стойку настольный	24 x 10/100/1000 High PoE	2 x SFP 1000	380	Неуправляемый
STW-02404HP	24	в 19" стойку настенный настольный	20 x 10/100/1000 High PoE	4 x комбо 10/100/1000 High PoE SFP 100/1000	220	Управляемый
STW-02404HPF			20 x 10/100/1000 High PoE		440	
STP-0802HP	10	на DIN рейку настенный	8 x 10/100/1000 High PoE	2 x SFP 1000	до 240	Неуправляемый
STP-411HP	6		4 x 10/100 High PoE	1 x Uplink 10/100 + 1 x SFP 100	60	
STP-811HPS	10		8 x 10/100 High PoE	1 x Uplink 10/100/1000 + 1 x SFP 1000	115	
STP-811HPV2	9		8 x 10/100 High PoE	1 x комбо Uplink 10/100/1000 SFP 1000	120	

Инжекторы и сплиттеры PoE



Модель	Бюджет PoE	Дополнительно
STL-01P	15.4 Вт	Инжектор; 802.3af
STL-11HPL	30 Вт	Инжектор; 1 порт; 802.3af/at; до 100 м; грозозащита; защита от электростатики; интеллектуальная защита от перегрузки
STL-11XP	60 Вт	Инжектор; гигабитный активный Ultra PoE; 1 порт; PoE/ High PoE
STS-01P	13 Вт	Сплиттер в пластиковом корпусе; допустимая мощность нагрузки до 13 Вт; выходное напряжение 5, 9, 12 В; защита от электростатики; защита от перегрузки
STS-01PC	13 Вт	PoE-сплиттер IEEE 802.3 af; до 100 м; защита от электростатики, грозозащита, от -30 до +60°C
STS-01HP	25 Вт	PoE-сплиттер IEEE 802.3 af/at; до 100 м; защита выхода питания от КЗ и перегрузки, защита от электростатики, грозозащита, от -40 до +75°C, промышленное исполнение

Оптические модули



Модель	Тип	Рабочая длина волны передатчика/приемника	Дальность передачи данных	Скорость передачи данных	Разъем
ML-10GT	Одномодовый двухволоконный гигабитный SFP модуль с поддержкой мультирейт	1310/1310 нм	20 км	до 1.25 Гбит/с	2 x LC
ML-10T	Одномодовый одноволоконный гигабитный SFP WDM модуль с поддержкой мультирейт	1310/1550 нм	3 км		SC
ML-10R		1550/1310 нм	3 км		SC
ML-30T		1310/1550 нм	20 км		SC
ML-30R		1550/1310 нм	20 км	SC	

Медиаконвертеры



Модель	Передача данных	Дальность	Дополнительно
STM-206A25	10/100 Мбит/с	25 км	Одномодовый медиаконвертер; TX1310/RX1550 нм (тип А); разъем SC; 5-12В DC
STM-206B25	10/100 Мбит/с	25 км	Одномодовый медиаконвертер; TX1550/RX1310 нм (тип В); разъем SC; 5-12В DC

32ch

ДВА В ОДНОМ



BK1232H2-P16

NVR

PoE Switch

Встроенный PoE-инжектор

Разъемы RJ-45 с поддержкой питания по PoE позволяют организовать систему видеонаблюдения без использования дополнительного коммутационного оборудования и кабелей.



Мобильный клиент

Высокая производительность

BK1232H2-P16 – это оптимальное решение для записи видео с 32 IP-камер в формате H.265 / H.264 с разрешением до 12 Мп. Суммарный входящий поток со всех подключенных камер может достигать 192 Мбит/с. В модели реализованы различные режимы записи: непрерывно, по событию или по расписанию

Non-PC NVR



Модель	Количество IP-каналов	Максимальное разрешение и скорость записи	Входящий поток по сети	SATA HDD, 3.5"	Подключение камер по PoE IEEE 802.3af	Мобильный клиент
BK0104S-P4	4	6 Мп (3072x2048) @ до 120 кадр/с	до 40 Мбит/с	1 x 3 ТБ (до 8 ТБ)	-	iOS/Android, поддержка облачных хранилищ
BK0104S-P4		2 Мп (1920x1080) @ до 120 кадр/с	до 32 Мбит/с		4 x PoE, RJ-45, 10/100 Мбит/с	
BK0104H2-P4		6 Мп (3072x2048) @ до 120 кадр/с	до 40 Мбит/с		-	
BK0108H2-P8	8	6 Мп (3840x2160) @ до 240 кадр/с	до 80 Мбит/с	2 x 3 ТБ (до 6 ТБ)	-	-
BK0108H2-P8		6 Мп (3840x2160) @ до 240 кадр/с	до 80 Мбит/с		8 x PoE, RJ-45, 10/100 Мбит/с	
BS1208	-	2 Мп (1920x1080) @ до 200 кадр/с	до 60 Мбит/с	2 x 3 ТБ (до 6 ТБ)	-	-
BS1112	12	2 Мп (1920x1080) @ до 300 кадр/с	до 50 Мбит/с	1 x 3 ТБ (до 3 ТБ)	-	-
BK1216H2	16	8 Мп (3840x2160) @ до 480 кадр/с	до 96 Мбит/с	2 x 6 ТБ	-	iOS/Android, поддержка облачных хранилищ
BK1216H2-P8					8 x PoE, RJ-45, 10/100 Мбит/с	
BS1232	-	5 Мп (2592x1944) @ до 800 кадр/с	до 128 Мбит/с	2 x 6 ТБ (до 12 ТБ)	-	-
BK1232H2-P16	32	12 Мп (4000x3000) @ до 960 кадр/с	до 192 Мбит/с	2 x 8 ТБ (до 16 ТБ)	16 x PoE, RJ-45, 10/100 Мбит/с	iOS/Android
BS2832H			до 200 Мбит/с	8 x 4 ТБ (до 32 ТБ)	-	-

Компания ООО «НПП «Бевард» постоянно совершенствует свою продукцию. Кроме расширения модельного ряда и функционала специалистами компании предполагается развитие в сторону улучшения технических характеристик продукции (разрешения, чувствительности и т.д.), сохраняя при этом доступные цены и качество высокого уровня.

BEWARD - производитель с гибкой линией производства, что дает возможность оперативно и эффективно адаптировать предлагаемые нашей компанией IP-решения под конкретные нужды заказчика.

Компания ООО «НПП «Бевард» продолжает расширять список своих технологических партнеров и на сегодняшний день способна предложить партнерам возможность использования своей продукции с различными программными комплексами.

Технологические партнеры:



Компания ISS технологический лидер в области программного обеспечения по управлению системами видеонаблюдения. Более чем 15-летний опыт создания интеллектуальных решений безопасности позволяет компании успешно работать в полусотне стран мира. 80 тысяч систем, успешно внедренных компанией ISS и её партнерами, сегодня успешно управляют более чем миллионом видеочкамер.



Cisco – мировой лидер в области сетевых технологий. Деятельность компании сосредоточена на пяти основных технологических направлениях: магистральная маршрутизация, коммутация и услуги; решения для совместной работы; виртуализация центров обработки данных и облачные вычисления; видеотехнологии; архитектуры для трансформации бизнеса.



«Сателлит Инновация» - разработчик MACROSCOP, первого профессионального российского ПО для IP-камер. Оно позволяет обрабатывать на одном сервере до 250 IP-камер, сократить затраты на оборудование в 4 раза, находить видеофрагменты с помощью интерактивного поиска в архиве по положению в кадре, размерам объекта, фотографиям и особым приметам.



Российская компания DSSL является одним из признанных лидеров области разработки, производства и внедрения систем цифрового видеонаблюдения. Системы производства DSSL известны на рынке безопасности уже более семи лет и зарекомендовали себя как легкие в управлении и надежные видеорегистраторы, доступные по цене большинству потребителей.



Компания ITV/Axxon Soft - это российский разработчик программного обеспечения для систем безопасности. Разрабатывая продукты, компания ставит перед собой цель – создать надежный фундамент для развития бизнеса наших партнеров и клиентов. Компания постоянно изучает наиболее критичные задачи, стоящие перед пользователями систем.



«Стилсофт» - это группа предприятий, работающих на рынке систем безопасности с 2002 года. Компания производит программное обеспечение, оборудование для систем безопасности, ведет исследования в различных областях прикладной математики и физики, выполняет монтаж и пуско-наладку систем безопасности производства.



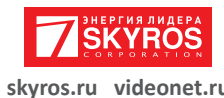
Компания МГТС («Московская городская телефонная сеть») является одним из крупнейших операторов связи в Европе, первый и основной телекоммуникационный партнер Москвы. За годы своей работы компания прошла уникальный путь от первой в России телефонной станции до лидирующего телеком-оператора со всеми актуальными телекоммуникационными услугами.



Компания "Нетрис" - центр компетенции ПАО "Ростелеком" в области видеонаблюдения для умных городов, регионов и крупного бизнеса. Основу компании составляют высококвалифицированные программисты и инженеры, способные качественно и в короткий срок реализовать поставленные заказчиками задачи. На базе решений "Нетрис" создается Единая национальная платформа видеонаблюдения (ЕНПВ).



Компания «Девлайн» — российский разработчик и производитель цифровой системы видеонаблюдения «Линия». Первая версия ПО вышла в свет около 10 лет назад, постоянно совершенствуется и отвечает требованиям современного рынка. «Линия» позволяет совмещать работу аналоговых и IP-камер, предлагая потребителю выбор, какой должна быть его система видеонаблюдения.



Компания «СКАЙРОС» — одна из крупнейших компаний на рынке систем безопасности и автоматизации зданий в России и СНГ. «СКАЙРОС» осуществляет свою деятельность по следующим направлениям: дистрибуция систем безопасности и систем автоматизации зданий, разработка и производство инновационных систем безопасности, проектный инжиниринг, консалтинг.

BEWARD является зарегистрированной торговой маркой ООО «НПП «Бевард». BEWARD, IP VISOR - зарегистрированные торговые марки компании ООО «НПП «Бевард». Все остальные торговые марки принадлежат их владельцам. Copyright © 2022-2023 BEWARD. Все права защищены. 2022Q1

BEWARD
IP ВИДЕОНАБЛЮДЕНИЕ

ИСПЫТАНО. НАДЕЖНО.