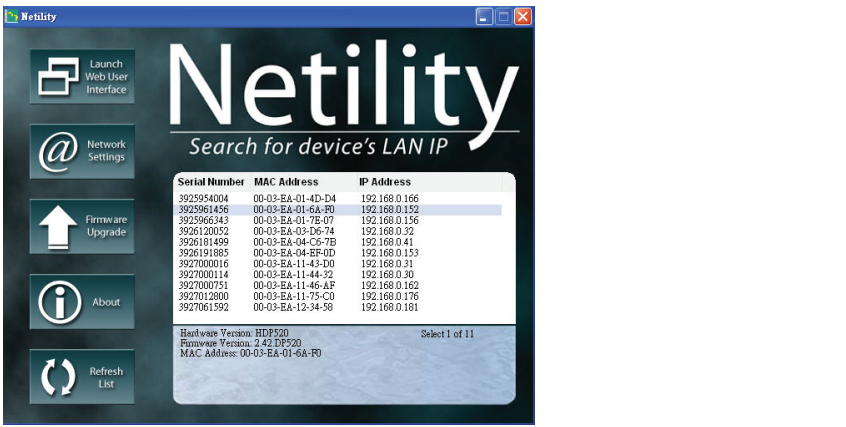


NetAgent II & Mini Series - Hardware Setup



NetAgent II - External Card Installation
NetAgent II - Internal Card Installation

NetAgent II & Mini Series - Netility Software



English

Please follow the instructions below to install NetAgent to your UPS.

- How to Install NetAgent II or NetAgent Mini to a UPS and Network**
 - For NetAgent II - External**
 - Connect NetAgent II to LAN using the appropriate UTP port.
 - Connect NetAgent II to the serial port of UPS using the appropriate serial cable (M2501/M2502/M2505).
 - Insert the DC plug into NetAgent II and the DC adapter into a UPS power outlet.
 - For NetAgent II - Internal**
 - Insert the NetAgent II Card into the appropriate UPS slot.
 - Connect NetAgent II Card to LAN using the appropriate UTP port.
 - For NetAgent Mini - External**
 - Connect NetAgent Mini to LAN using the appropriate UTP port.
 - Connect NetAgent Mini serial cable to the UPS serial port.
 - Insert the DC plug into NetAgent Mini and the DC adapter into a UPS power outlet.
 - For NetAgent Mini - Internal**
 - Make sure the direction of the connector cable is correct before attaching NetAgent Mini.
 - Connect NetAgent Mini to LAN using the appropriate UTP port.

WARNING: Please check that the DC power adaptor input Voltage is correct before plugging into the power outlet! (NetAgent II at DC 9V while NetAgent Mini at DC 5.3V)

- How to Configure NetAgent IP Address**
 - Insert the NetAgent Utility CD and install Netility into your computer. Netility will auto-search and list available NetAgent. Highlight and click "Configure" to change the network settings.
 - Upgrade NetAgent firmware. Check your hardware model and goto <http://www.megatec.com.tw/Download.htm> to download the latest firmware. Click "Download Firmware", locate the saved .bin file and click "Download" to start.
- How to Configure NetAgent from the Web Browser**
 - Insert NetAgent's IP address in the Web browser.
 - Enter the user name and password in the logon dialog. (Default is empty)
 - Click "Configuration" to open up NetAgent Web interface options.
- Install ClientMate for Windows, Linux and FreeBSD**
 - Insert NetAgent Utility CD into the CD-ROM drive to install ClientMate into your Windows, Linux or FreeBSD operating system.
 - Start ClientMate and setup the connection with NetAgent. ClientMate will now communicate with NetAgent and show the UPS current power status.
- Programs included in the NetAgent Utility CD**
 - Netility - Configure NetAgent IP Address and perform firmware upgrade.
 - ClientMate - Shutdown software for Windows, Linux and FreeBSD.
 - SNMPView - Software to manage multiple NetAgents in a windows system.
 - UPS MIB - MIB definition file for SNMP management console.
 - Time Server - Time calibration program for NetAgent.
 - NetAgent Operation Manual in PDF.

繁體中文

請參考下述步驟安裝NetAgent：

- 將NetAgent 與UPS及網路連接
 - 外接式 NetAgent II**
 - 將網路線連接到NetAgent II 的UTP連接埠上。
 - 以本產品所附之連接線(M2501/M2502/M2505)來連接NetAgent II 與 UPS。
 - 接上外接之DC變壓器。
 - 內接式 NetAgent II**
 - 將NetAgent II 內接卡的金手指端，插入UPS的插槽中。
 - 將網路線連接到NetAgent II 的UTP連接埠上。
 - 外接式 NetAgent Mini**
 - 將網路線連接到NetAgent Mini的UTP連接埠上。
 - 將NetAgent Mini上的Cable 接到UPS的9Pin 接頭上。
 - 接上外接之DC變壓器。
 - 內接式 NetAgent Mini**
 - 將內接式的NetAgent Mini與UPS內部的排線連接，並請注意排線的方向要正確。
 - 將網路線連接到NetAgent Mini的UTP連接埠上。

注意：使用變壓器前請先檢查其輸入的電壓及頻率。(NetAgent II - DC 9V / NetAgent Mini - DC 5.3V) 符合當地的電器規格!

- 設定NetAgent 的IP位址
 - 將NetAgent Utility光碟中的"Netility"軟體安裝至電腦中。
 - 執行 "Netility" 以搜尋及設定網路上的NetAgent UPS。
 - 請到下列網址處下載最新版本的Firmware <http://www.megatec.com.tw/Download.htm>, 更新前請先確認NetAgent硬體版本。
- 透過網頁瀏覽器管理 NetAgent UPS
 - 在瀏覽器輸入 NetAgent UPS的IP位址。
 - 輸入使用者名稱及密碼，若沒有設定，則直接按 [ENTER]。
 - 首次使用請先至"參數設定"中設定UPS的相關參數值。
 - 開始使用網頁進行各項設定及監控網路上的NetAgent UPS。
- 安裝Windows, Linux, FreeBSD 關機軟體 - ClientMate
 - 在各電腦系統安裝NetAgent Utility光碟中的"ClientMate"軟體。
 - 執行ClientMate 進行參數設定及連線至網路上的NetAgent UPS。
 - 檢查ClientMate與NetAgent 是否已正常連線，及在ClientMate畫面中是否能正常顯示UPS目前的電力狀態。
- NetAgent Utility 光碟片中包含的軟體：
 - Netility - 設定NetAgentn UPS 的IP 地址及更新firmware用。
 - ClientMate - Windows, Linux, FreeBSD 系統用關機軟體。
 - SNMPView - Windows系統用監控多台網路NetAgent UPS的網管軟體。
 - UPS MIB - 網管軟體用MIB檔。
 - Time Server - NetAgent對時程式。
 - NetAgent操作手冊檔(PDF格式)。

簡體中文

请参考下述步骤安装NetAgent：

- 将NetAgent 与UPS及网络连接
 - 外接式 NetAgent II**
 - 将网络线连接到NetAgent II 的UTP连接埠上。
 - 以本产品所附之连接线(M2501/M2502/M2505)来连接NetAgent II 与 UPS。
 - 接上外接之DC变压器。
 - 内接式 NetAgent II**
 - 将NetAgent II 内接卡的金手指端，插入UPS的插槽中。
 - 将网络线连接到NetAgent II 的UTP连接埠上。
 - 外接式 NetAgent Mini**
 - 将网络线连接到NetAgent Mini的UTP连接埠上。
 - 将NetAgent Mini上的Cable 接到UPS的9Pin 接头上。
 - 接上外接之DC变压器。
 - 内接式 NetAgent Mini**
 - 将内接式的NetAgent Mini与UPS内部的排线连接，并注意排线的方向要正确。
 - 将网络线连接到NetAgent Mini的UTP连接埠上。

注意：使用变压器前请先检查其输入的电压及频率。(NetAgent II - DC 9V / NetAgent Mini - DC 5.3V) 符合当地的电器规格。

- 设定NetAgent 的IP地址
 - 将NetAgent Utility光盘中的"Netility" 软件安装至计算机中。
 - 执行 "Netility" 以搜寻及设定网络上的NetAgent UPS。
 - 请到下列网址处下载最新版本的Firmware <http://www.megatec.com.tw/Download.htm>, 更新前请先确认NetAgent硬件版本。
- 透过网页浏览器管理 NetAgent UPS
 - 在浏览器输入 NetAgent UPS的IP地址。
 - 输入使用者名称及密码，若没有设定，则直接按 [ENTER]。
 - 首次使用请先至"参数设定"中设定UPS的相关参数值。
 - 开始使用网页进行各项设定及监控网络上的NetAgent UPS。
- 安装Windows, Linux, FreeBSD 关机软件 - ClientMate
 - 在各电脑系统安装NetAgent Utility光盘中的"ClientMate" 软件。
 - 执行ClientMate 进行参数设定及联机至网络上的NetAgent UPS。
 - 检查ClientMate与NetAgent 是否已正常联机，及在ClientMate画面中是否能正常显示UPS目前的电力状态。
- NetAgent Utility 光盘片中包含的软件：
 - Netility - 设定NetAgentn UPS 的IP 地址及更新firmware用。
 - ClientMate - Windows, Linux, FreeBSD 系统用关机软件。
 - SNMPView - Windows系统用监控多台网络NetAgent UPS的网管软件。
 - UPS MIB - 网管软件用MIB文件。
 - Time Server - NetAgent对时程序。
 - NetAgent操作手册档(PDF格式)。

한국어

아래 설명에 따라 NetAgent를 UPS에 설치하여 주시기 바랍니다.

- NetAgent 설치 (UPS 와 네트워크)
 - NetAgent II가 외장형인 경우
 - 해당 UTP 포트를 사용하여 NetAgent II어댑터를 LAN상에 연결합니다.
 - 전용 시리얼 케이블 (M2501/M2502/M2505)로 NetAgent II어댑터와 UPS의 시리얼 포트를 연결합니다.
 - NetAgent II의 DC 어댑터를 UPS 출력단에 꽂고, DC 플러그는 NetAgent II어댑터에 꽂습니다.
 - NetAgent II가 내장형인 경우
 - NetAgent II카드를 UPS의 SNMP 슬롯에 삽입합니다.
 - 해당 UTP 포트를 사용하여 NetAgent II카드를 LAN상에 연결합니다.
- 組み込みNetAgent II
 - UPS의 슬롯에 NetAgent II 어댑터를 삽입합니다.
 - 해당 UTP 포트를 사용하여 NetAgent II카드를 LAN상에 연결합니다.
- 외장형 NetAgent Mini
 - 해당 UTP 포트를 사용하여 NetAgent Mini를 LAN상에 연결합니다.
 - 케이블로 NetAgent Mini와 UPS의 시리얼 포트를 연결합니다.
 - DC 어댑터를 UPS 출력단에 꽂고, DC 플러그는 NetAgent Mini에 연결합니다.
- NetAgent Mini 가 내장형인 경우
 - NetAgent Mini 연결하기 전에 케이블의 커넥터 방향을 확인해 주십시오.
 - UTP포트를 이용하여 NetAgent Mini카드를 LAN에 연결하십시오.

경고: 전원을 연결하기 전에 반드시 DC 어댑터의 입력 전압과 주파수를 확인하십시오! (NetAgent II는 DC 9V로 NetAgent Mini는 DC 5.3V로) 작동됩니다.

- NetAgent IP주소 설정
 - NetAgent CD에 있는 Netility를 컴퓨터에 설치하십시오.
 - Netility 프로그램을 실행하고 NetAgent 네트워크 세팅을 검색 설정하십시오.
 - NetAgent 펌웨어를 업그레이드하려면, <http://www.megatec.com.tw/Download.htm> 로 들어가 커 실행 파일을 다운로드 받으십시오. 다운로드 받기 전에 먼저 하드웨어 모델명을 확인하십시오.
- 웹 브라우저를 통한 NetAgent 설정
 - 웹 브라우저상에서 NetAgent의 IP 주소를 입력합니다.
 - 로그온 창에서 사용자 이름과 패스워드를 입력합니다(처음에 비어있음)
 - UPS 매개변수 세팅을 위한 설정 메뉴에서 "UPS Configuration" 을 선택합니다.
 - NetAgent의 웹 인터페이스를 이용해 다른 NetAgent 기능들도 설정할 수 있습니다.
- 윈도우용 ClientMate 설치
 - NetAgent 유틸 CD에 있는 ClientMate 프로그램을 윈도우 시스템에 설치합니다.
 - ClientMate를 실행하고 NetAgent와 연결 설정을 합니다
 - ClientMate와 NetAgent사이에 정상적으로 통신이 되는지 또 거기서 현재 UPS의 전원 상태를 볼 수 있는지 확인합니다.
- NetAgent 유틸 CD에 있는 기타 도구
 - Netility - NetAgent IP 주소 설정 및 펌웨어 업그레이드용
 - ClientMate - 윈도우용 실행 프로그램
 - SNMPView - 여러 NetAgent를 감시할 때 사용되는 UPS 관리 소프트웨어
 - UPS MIB - SNMP 관리 콘솔을 위한 MIB 정의 파일
 - Time Server - NetAgent의 시간 보정용 프로그램
 - PDF포맷으로 된 NetAgent 사용자 매뉴얼

日本語

UPSへネットエージェントIIを取り付けるために以下の指示に従って下さい：

- UPSとネットワークネットエージェントソフトを用意しネットエージェント
 - 外付けネットエージェント II
 - ランケーブルをネットエージェントII アダプターに接続する,空きポートにUTPケーブル使用し接続する。
 - ネットエージェントII アダプターからUPSのシリアル・ポートに指定されたシリアルケーブル (M2501/M2502/M2505)を繋いで下さい。
 - DCアダプターをUPSのアウトレットに接続する,DCアダプターのプラグをネットエージェントII に接続する。
 - 組み込みネットエージェント II
 - UPSのスロットにネットエージェントII アダプターを挿入する。
 - ランケーブルをネットエージェントII アダプターに接続する,空きポートにUTP ケーブル使用し接続する。
- 外付けネットエージェントミニ
 - ランケーブルをネットエージェントミニに接続し,空きポートにUTPケーブル使用し接続する。
 - ネットエージェントミニのシリアルケーブルをUPSのシリアルポートに接続する。
 - DCアダプターをUPSのアウトレットに接続する,DCアダプターのプラグをネットエージェントミニに接続する。
- 組み込みネットエージェントミニ
 - ネットエージェントミニカードに指示された箇所にケーブルを正確に接続する。
 - ランケーブルをネットエージェントミニに接続し,空きポートにUTPケーブル使用し接続する。

警告: DC パワーアダプターは同梱されているのを使用すること(ネットエージェントII - DC 9V / ネットエージェントミニ - DC 5.3V)

- ネットエージェント IP アドレスの構成
 - ウィンドウズPCにネットエージェントIIからNetilityを導入する。
 - Netilityを実行することでネットエージェントを見つける事と設定構成情報が得られる。
 - ネットエージェントのファームウェアの更新する時は,次のサイトから,使用のネットエージェントのモデルに合わせた最新のファームウェアをダウンロードする。 <http://www.megatec.com.tw/Download.htm>
- ウェブ・ブラウザでネットエージェントの構成
 - ウェブ・ブラウザでネットエージェントのIPアドレスを入力する。
 - ログオンダイアログでユーザー名,およびパスワードを入力する。(デフォルトが空っぽです)
 - 「UPS構成」を選びUPSのための構成メニューでパラメータ設定する。
 - ネットエージェントウェブ・インターフェイスを使って他のネットエージェント機能を構成する。
- ClientMate をウィンドウズに導入
 - ウィンドウズPCにネットエージェントIIからClientMateを導入する。
 - ClientMateを実行してネットエージェントへの接続構成する。
 - 通常ではClientMateがNetAgentと交信してUPSに現在の電力状況を見えるかどうか確かめる。
- その他のツールとしてのネットエージェントユーティリティCD
 - Netility - ネットエージェント IPアドレス,およびファームウェア更新の構成をする。
 - ClientMate - ウィンドウズのための遮断ソフトウェア。
 - SNMPView - ウィンドウズシステムのマルチ-ネットエージェントのためのUPS管理ソフトウェア。
 - UPS MIB - SNMP管理コンソールのためのMIB定義ファイル。
 - Time Server - ネットエージェントのための時刻校正プログラム。
 - ネットエージェントオペレーション・マニュアルはPDFで収録。

Deutsch

Zur Installation des NetAgent an/in Ihre USV befolgen Sie bitte untenstehende Anweisungen.

- Installation des NetAgent in USV und Netzwerk
 - Installation des NetAgent II Extern
 - Verbinden Sie den UTP-Port des NetAgent II mit dem LAN.
 - Verbinden Sie den NetAgent II über das serielle Spezialkabel (M2501/M2502/M2505) mit dem seriellen Port der USV.
 - Der DC-Stecker des Netzteils ist am NetAgent II, das Netzteil selbst an einem Ausgang der USV anzustecken.
 - Installation des NetAgent II Intern
 - Installieren Sie den NetAgent II in den Einschub der USV.
 - Verbinden Sie den UTP-Port des NetAgent II mit dem LAN.
- Installation des NetAgent Mini Extern
 - Verbinden Sie den UTP-Port des NetAgent Mini mit dem LAN.
 - Verbinden Sie das serielle Kabel des NetAgent Mini mit dem seriellen Port der USV.
 - Der DC-Stecker des Netzteils ist am NetAgent Mini, das Netzteil selbst an einem Ausgang der USV anzustecken.
- Installation des NetAgent Mini Intern
 - Vor dem Anschluss des NetAgent Mini überprüfen Sie bitte das Kabel auf richtige Polarität.
 - Verbinden Sie den UTP-Port des NetAgent Mini mit dem LAN.

Warnung: Vor dem Anschluss sind Spannungen und Frequenz des Steckernetzteils auf Richtigkeit zu überprüfen! (NetAgent II – DC 9V / NetAgent Mini – DC 5.3V)!

- Konfiguration der IP Adresse des NetAgent
 - Installieren Sie Netility der NetAgent CD auf Ihren Computer.
 - Geben Sie Netility um die Netzwerkeinstellungen des NetAgent zu suchen und einzustellen.
 - Um die Firmware des NetAgent auf die neueste Version upzudaten, gehen Sie bitte auf die Seite <http://www.megatec.com.tw/Download.htm> Laden Sie nur die korrekte Firmware für Ihr Hardware-Modell.
- Konfiguration des NetAgent mit Hilfe eines Web Browsers
 - Geben Sie die IP-Adresse des NetAgent in den Web Browser ein.
 - Geben Sie den Usernamen und das Passwort in den Anmelde-Dialog ein. (Standard ist leer)
 - Zur Eingabe der USV-Parameter wählen Sie im Konfigurations-menü die 'USV Konfiguration' aus.
 - Zur Konfiguration anderer Funktionen des NetAgent nutzen Sie bitte das Web-Interface des NetAgent.
- Installation des ClientMate für Windows, Linux, FreeBSD
 - Installieren Sie den ClientMate auf der NetAgent Utility CD in Ihr Windows-Betriebssystem.
 - Starten Sie den ClientMate und konfigurieren Sie seine Verbindung zum NetAgent.
 - Prüfen Sie bitte die Kommunikation zwischen ClientMate und Net- Agent und die korrekte Anzeige des USV-Status.
- Weitere Tools der NetAgent Utility CD
 - Netility - Konfiguration der NetAgent IP Adresse und Upgrade der Firmware.
 - ClientMate - Shutdown-Software für Windows, Linux, FreeBSD.
 - SNMPView - USV Management-Software für mehrere NetAgent- Anwendungen unter Windows.
 - UPS MIB - MIB Definitionsfile der SNMP Managementkonsole.
 - Time Server - Programm zur Kalibration der Uhrzeit für NetAgent.
 - NetAgent - Bedienerhandbuch als pdf-file.