



RUT850 Автомобильный маршрутизатор

Краткое руководство пользователя v7.0



Передняя панель

- 1 Индикатор Питания
- 2 Слот для SIM карты
- 3 Кнопка Перезапуска
- 4 Индикатор типа сети
- 5 Индикатор уровня сигнала GSM



Задняя панель

- 1 Разъем питания
- 2 Разъем GPS антенны
- 3 Разъем LTE антенн

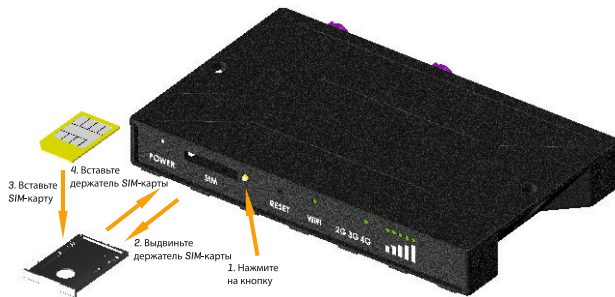


Распиновка разъема питания		
No.	Описание	Цвет провода
1	Не подключен	Белый
2	Зажигание	Зеленый
3	Масса	Черный
4	Питание	Красный



Установка аппаратного обеспечения

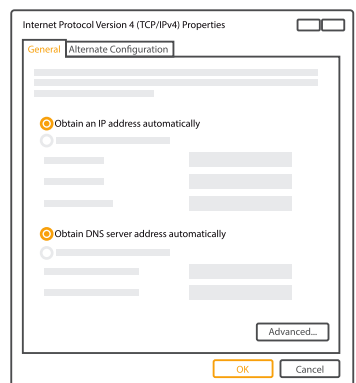
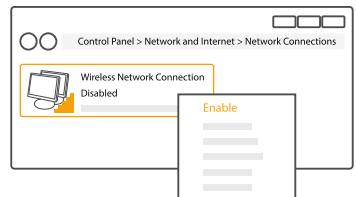
1. Достаньте держатель SIM карты и вставьте SIM карту, которую Вам предоставил Поставщик Интернет Услуг. Как правильно установить SIM карту показано на картинке.



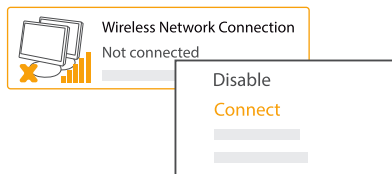
2. Подключите LTE и GPS антенны.
3. Подключите адаптер питания к разъему, который находится на передней панели устройства. Другой конец адаптера подключите к электрической розетке.
4. Подключитесь к устройству по беспроводной сети (SSID: RUT850_001E42***** номер уникален у каждого устройства)).

Настройка Компьютера (Windows)

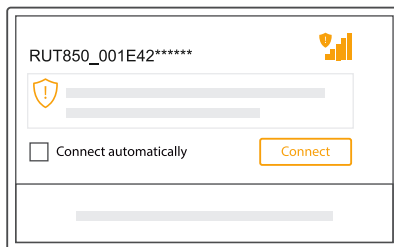
1. Активируйте беспроводное подключение к сети (Активировать его можно по маршруту **Старт > Панель Управления > Сеть и Интернет > Центр коммуникаций и передачи данных**. В левой панели выберите **Изменение параметров адаптера**. Нажав правой кнопкой мыши на **Беспроводное подключение к сети** выберите **Активировать**).
2. Настройте адаптер беспроводной сети на компьютере (Нажав правой кнопкой мыши на **Беспроводное подключение к сети** выберите свойства. После этого выберите **версия интернет-протокола 4 (TCP/IP)** и выберите **свойства**).
3. Выберите **автоматическое получение IP адреса** и **автоматическое получение адреса DNS сервера** если они не выбраны. Нажмите кнопку **OK**.



4. Нажав правой кнопкой мыши на **Беспроводное подключение к сети** выберите **Подключить/Отключить** чтобы увидеть доступные беспроводные сети.



5. Из списка доступных беспроводных сетей выберите сеть **RUT850_001E42 ******* и нажмите **подключить**.



Подключение к устройству

1. Для входа в WEB интерфейс маршрутизатора впишите **http://192.168.1.1** в интернет браузере.
2. Укажите следующие данные подключения для подтверждения аутентификации:



Authorization Required


Please enter your username and password

Username

Password

3. Затем система запускает **Программа установки**. Чтобы настроить маршрутизатор необходимо посмотреть все 4 пункта **Программа установки**. Вы можете оставить настройки по умолчанию, но мы настоятельно рекомендуем сменить пароль и активировать **Беспроводную защиту**.
4. Уровень сигнала можно проверить в окне **Статус > Информация Сети**. Отрегулируйте антенну или измените местоположение устройства чтобы достичь максимально сильного сигнала.

Подключение к устройству

Mobile	WAN	Wireless	Topology	Access
Mobile Information				
Mobile 				
Data connection state	Connected			
IMEI	868323023148973			
IMSI	246021004265840			
Sim card state	Ready			
Signal strength	-79 dBm			

Информация по технике безопасности

Маршрутизатор RUT850 должен использоваться в соответствии со всеми действующими национальными и международными законами и с любыми специальными ограничениями, регулирующими использование модуля связи в установленных приложениях и среде.

Specifications	
Software	RUT850_R_XX.XX.XXX
Frequency bands*	EEE802.11b/g/n 2400 MHz, GSM/3G/4G, UMTS/HSPA+
Max. RF power	20 dBm@WiFi, 33 dBm@GSM/GPRS/EDGE, 24 dBm@LTE/WCDMA
Representative accessories specifications	
Power	AC/DC power adapter 9 V 1 A or Cigarette plug socket or 12/24 V battery, 4 pin plug
GSM/WCDMA/LTE antenna	703-960/1710-1990/2110-2170/2500-2690 MHz, 50 Ω , VSWR \leq 2, gain** 1 dBi, omnidirectional, vertical polarization, Fakra-D plug
GPS antenna	1561-1615 MHz, DC 3.3 V, VSWR \leq 2, active total gain** 18 dBi (typ.), linear polarization, Fakra-C plug

* Поддерживаемые диапазоны частот зависят от географического местоположения и могут быть недоступны на всех рынках.

** Если для прикрепления антенны используется удлинительный кабель коэффициент усиления антенны может быть выше на величину затухания сигнала кабеля. Пользователь несет ответственность за соблюдение правовых норм.



Этот знак на упаковке означает, что прежде чем использовать прибор необходимо прочитать руководство пользователя.



Этот знак на упаковке означает, что все электронные и электрические части прибора нельзя утилизировать вместе с другими бытовыми отходами.



Hereby, Teltonika declares that the radio equipment type RUT850 is in compliance with Directives: 2014/53/EU, 2014/35/EU, 2014/30/EU. The full text of the EU declaration of conformity is available at the following internet address: <http://teltonika.lt/product/rut850/>