

СОДЕРЖАНИЕ

МЕЖСЕТЕВЫЕ ЭКРАНЫ	04
FortiGate-40F.....	04
FortiGate-60F.....	05
FortiGate-200F	06
FortiGate-600E.....	07
FortiGate-1800F.....	08
СЕРВИСНЫЕ ШЛЮЗЫ.....	04
СКАТ DPI.....	04
EcoSGE.....	05
МАРШРУТИЗАТОРЫ.....	04
Juniper Networks MX.....	04
EcoROUTER	05
О КОМПАНИИ	12

СЕРИЯ УСТРОЙСТВ FORTIGATE

Серия устройств FortiGate относится к классу межсетевых экранов следующего поколения (NGFW). В подобном классе устройств используется фильтрация пакетов для обеспечения безопасности подключений между локальной сетью и Интернет. На NGFW возможна трансляция адресов и портов.

Также межсетевые экраны следующего поколения могут отфильтровывать пакеты на основе приложений с помощью списков разрешенных элементов или систем предотвращения вторжений (IPS) на основе сигнатурного метода аналитики.

Преимуществом межсетевых экранов следующего поколения (NGFW) по сравнению с традиционными является их способность блокировать попадание вредоносных программ в сеть, то есть обезвреживать кибератаки злоумышленников, что не могли обеспечить межсетевые экраны предыдущих поколений.

Все устройства FortiGate построены на уникальных FortiASIC собственной разработки, что обеспечивает аппаратное ускорение процессов и полный набор всех функций для защиты приложений и данных.

FORTIGATE-40F



Производительность (512byte UDP), Gbps	5
Количество поддерживаемых сессий	700000
Количество новых сессий в секунду	35000
Количество политик МСЭ	5000
Производительность IPsec VPN, Gbps	4,4
Производительность SSL VPN, Mbps	490
Производительность NGFW (на смешанном трафике), Mbps	800
Поддерживаемый тип интерфейсов межсетевого экрана	5*RJ45 10/100/1000BaseT

ИНФОРМАЦИЯ ДЛЯ ЗАКАЗА

FG-40F	Межсетевой экран Fortinet FortiGate-40F
--------	---



FORTIGATE-60F



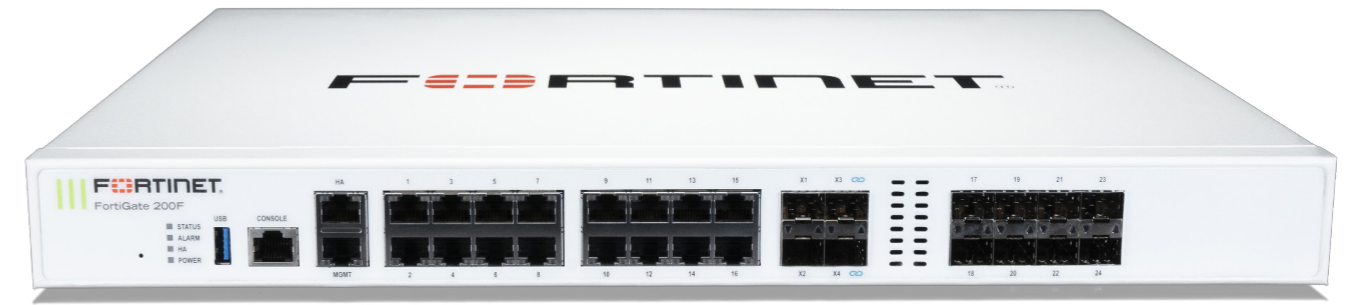
Производительность (512byte UDP), Gbps	10
Количество поддерживаемых сессий	700000
Количество новых сессий в секунду	35000
Количество политик МСЭ	5000
Производительность IPsec VPN, Gbps	6,5
Производительность SSL VPN, Mbps	900
Производительность NGFW (на смешанном трафике), Mbps	1000
Поддерживаемый тип интерфейсов межсетевого экрана	10*RJ45 10/100/1000BaseT

ИНФОРМАЦИЯ ДЛЯ ЗАКАЗА

FG-60F	Межсетевой экран Fortinet FortiGate-60F
--------	---



FORTIGATE-200F



Производительность (512byte UDP), Gbps	20
Количество поддерживаемых сессий	2000000
Количество новых сессий в секунду	135000
Количество политик МСЭ	10000
Производительность IPsec VPN, Gbps	7,2
Производительность SSL VPN, Mbps	900
Производительность NGFW (на смешанном трафике), Gbps	1,8
Поддерживаемый тип интерфейсов межсетевого экрана	10*RJ45 10/100/1000BaseT

ИНФОРМАЦИЯ ДЛЯ ЗАКАЗА

FG-200F	Межсетевой экран Fortinet FortiGate-200F
---------	--



FORTIGATE-600E



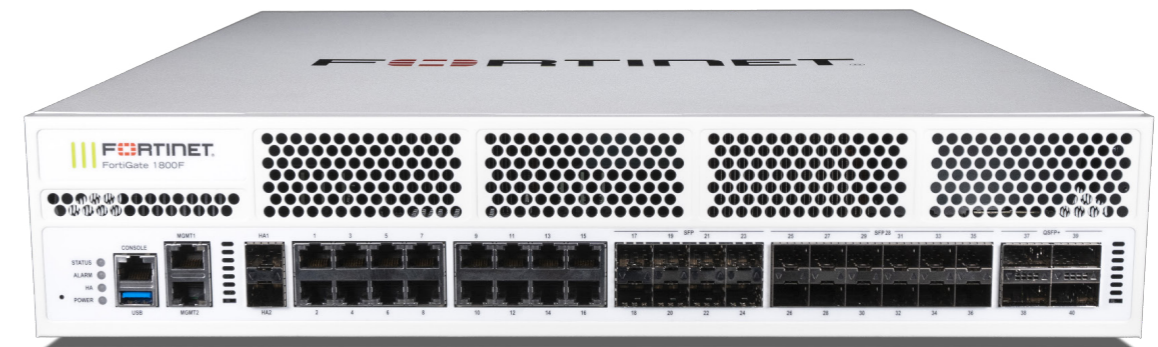
Производительность (512byte UDP), Gbps	36
Количество поддерживаемых сессий	8000000
Количество новых сессий в секунду	450000
Количество политик МСЭ	10000
Производительность IPsec VPN, Gbps	20
Производительность SSL VPN, Gbps	7
Производительность NGFW (на смешанном трафике), Gbps	9,5
Поддерживаемый тип интерфейсов межсетевого экрана	2*10G SFP+ 8*GE SFP 10*RJ45 10/100/1000BaseT

ИНФОРМАЦИЯ ДЛЯ ЗАКАЗА

FG-600E	Межсетевого экран Fortinet FortiGate-600E
---------	---



FORTIGATE-1800F



Производительность (512byte UDP), Gbps	197
Количество поддерживаемых сессий	до 40000000
Количество новых сессий в секунду	до 2000000
Количество политик МСЭ	100000
Производительность IPsec VPN, Gbps	55
Производительность SSL VPN, Gbps	11
Производительность NGFW (на смешанном трафике), Gbps	11
Поддерживаемый тип интерфейсов межсетевого экрана	4*40GE QSFP+ 12*25GE SFP28 2*10GE SFP+ 8*1GE SFP 18*RJ45 10/100/1000BaseT

ИНФОРМАЦИЯ ДЛЯ ЗАКАЗА

FG-1800F	Межсетевого экран Fortinet FortiGate-1800F
----------	--



ВАС-ЭКСПЕРТС - СКАТ

СКАТ DPI – платформа глубокого анализа трафика, предназначенная для инспекции и классификации пакетов с последующей обработкой согласно задаче, стоящей перед компанией.

КЛЮЧЕВЫЕ ВОЗМОЖНОСТИ СКАТ DPI

УПРАВЛЕНИЕ АБОНЕНТАМИ:

- BRAS, CG-NAT, Border Gateway;
- Приоритизация и полисинг;
- Черные и белые списки;
- Mini-Firewall.

АНАЛИТИКА:

- DDoS, BotNet;
- NetFlow, перехват трафика;
- QoS метрики;
- VAS сервисы.

ПРОФИЛИРОВАННЫЕ БАЗЫ

- Маркетинговые компании;
- Вставка рекламы;
- Родительский контроль.

ОСНОВНЫЕ ОТЛИЧИТЕЛЬНЫЕ ОСОБЕННОСТИ

- Независимая программная платформа (x86 сервер);
- Гибкое резервирование;
- Полная поддержка RADIUS (CoA);
- Комбинация BRAS L2 (PPPoE, DHCP) и L3 (IPoE) режимов;
- Dual Stack IPv4/IPv6;
- Совмещение BRAS/CG-NAT/DPI/URL-filtering;
- Приоритизация Video, Online games, Web traffic;
- Экспорт NAT трансляций по Netflow v10. полная совместимость с COPM;
- VAS сервисы (возможность работы с абонентом).



СКАТ DPI

ОСНОВНЫЕ ХАРАКТЕРИСТИКИ

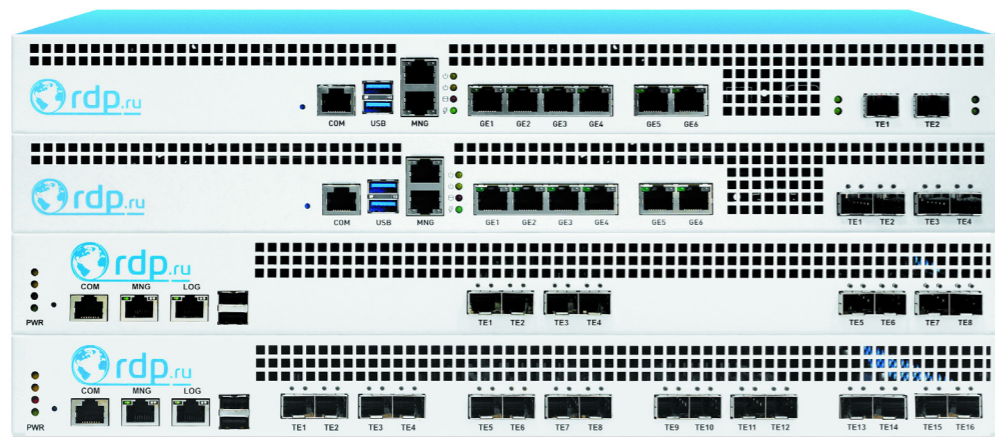
Модель	СКАТ-6	СКАТ-20	СКАТ-40	СКАТ-80	СКАТ-100
Производительность, Gb	6	20	40	80	100
Количество абонентов	400 К	2 М	4 М	8 М	10 М
Количество сессий (макс.)	4 М	16 М	32 М	64 М	80 М
Количество новых сессий	100 К	250 К	350 К	400 К	500 К
Детектирование протоколов	600+				
Порты	6x1GbE RJ-45	2x10GbE SFP+	4x10GbE SFP+	8x10GbE SFP+	8x10GbE SFP+
Задержка (среднее), мс	30				
Платформа	1U, 19"				

ИНФОРМАЦИЯ ДЛЯ ЗАКАЗА

СКАТ-6	СКАТ-6-COMplete - СКАТ (Система Контроля и Анализа Трафика), версия COMPLETE, 6G, регистрационный № ПО 270 в Едином реестре российских программ для ЭВМ и баз данных
СКАТ-20	СКАТ-20-COMplete - СКАТ (Система Контроля и Анализа Трафика), версия COMPLETE, 20G, регистрационный № ПО 270 в Едином реестре российских программ для ЭВМ и баз данных
СКАТ-40	СКАТ-40-COMplete - СКАТ (Система Контроля и Анализа Трафика), версия COMPLETE, 40G, регистрационный № ПО 270 в Едином реестре российских программ для ЭВМ и баз данных
СКАТ-80	СКАТ-80-COMplete - СКАТ (Система Контроля и Анализа Трафика), версия COMPLETE, 80G, регистрационный № ПО 270 в Едином реестре российских программ для ЭВМ и баз данных
СКАТ-100	СКАТ-100-COMplete - СКАТ (Система Контроля и Анализа Трафика), версия COMPLETE, 100G, регистрационный № ПО 270 в Едином реестре российских программ для ЭВМ и баз данных



ECOSGE



EcoSGE — ориентированное на операторов решение, представляет собой программно-аппаратный комплекс с набором лицензируемых функций:

- CG-NAT с COPM логированием через Syslog и Netflow v9;
- BRAS - ограничение по скорости и доступным ресурсам
- URL-Filtering – фильтрация абонентов по списку Zapret-info, предоставление услуг «детский интернет».
- Quality of Experience — QoE
- Базы ЦАИР и SkyDNS для фильтрации трафика государственных и образовательных учреждений

RDP.RU — ведущий российский разработчик и поставщик высокопроизводительного сетевого оборудования для ядра сети операторов связи и сервис-провайдеров.

ОСНОВНЫЕ ОТЛИЧИТЕЛЬНЫЕ ОСОБЕННОСТИ

- Работа в режиме прозрачный мост (SmartWire™)
- Carrier Grade NAT (CGN/CG-NAT), NAT44
- Поддержка NAPT/BNAT/1:1 трансляций RADIUS
- Netflow v9 для COPM
- Hairpinning
- Full Cone NAT
- Endpoint Independent Mapping (EIM)
- Endpoint Independent Filtering (EIF)
- Поддержка списков управления доступом (ACL)
- Горячая реконфигурация без потери существующих соединений

МОДЕЛИ ОБОРУДОВАНИЯ СЕРИИ ECOSGE (ECO4INI - SERVICE GATEWAY ENGINE)

Модель	EcoNAT 1010/2010	EcoNAT 2020/2040	EcoNAT 4080	EcoNAT 4120/4160
Пропускная способность, Gbps	6 / 12	24 / 34	60	120 / 160
Количество пакетов в секунду	16,2 М	16,2 М	49,5 М	64,8 М
Количество подключений в секунду	2,3 М	2,3 М	2,5 М	5 М
Количество одновременных сессий	32 М	32 М	40 М	150 М
Сетевые интерфейсы	2*10GE (SFP+) 4*1GE(RJ45) 2*1GE Logging Interface (RJ45) 1GE management interface (RJ45) RJ45-RS232C console port	2 / 4 *10GE (SFP+) 4*1GE (RJ45) 2*1GE Logging Interface (RJ45) 1GE management interface (RJ45) RJ45-RS232C console port	12*10GE (SFP+) 4*1GE (RJ45) 2*1GE (SFP) 2*1GE Logging Interface (RJ45) 1GE management interface (RJ45) RJ45-RS232C console port	12*10GE / 16*10GE (SFP+) 4*1GE (RJ45) 2*1GE (SFP) 2*1GE Logging Interface (RJ45) 1GE management interface (RJ45) RJ45-RS232C console port
Энергопотребление	140/170Вт	140/170Вт	250/285Вт	340/400Вт
Система электропитания	Резерв 1+1; 200Вт, 100-240В	Резерв 1+1; 200Вт, 100-240В	Резерв 1+1; 500Вт, RPS, 100-240В	Резерв 1+1; 500Вт RPS, 100-240В
Система охлаждения	Встроенные вентиляторы охлаждения			
Монтажные габариты	1U			
Габариты, мм (Ш*Г*В)	430x400x44	430x400x44	440x576x44	440x576x44

ИНФОРМАЦИЯ ДЛЯ ЗАКАЗА

EcoSGE-1010	Программно-аппаратный комплекс EcoSGE-1010
EcoSGE-2010	Программно-аппаратный комплекс EcoSGE-2010
EcoSGE-2020	Программно-аппаратный комплекс EcoSGE-2020
EcoSGE-2040	Программно-аппаратный комплекс EcoSGE-2040
EcoSGE-4080	Программно-аппаратный комплекс EcoSGE-4080
EcoSGE-4120	Программно-аппаратный комплекс EcoSGE-4120
EcoSGE-4160	Программно-аппаратный комплекс EcoSGE-4160



JUNIPER NETWORKS MX204

- Производительность до 800 Гбит
- Поддержка 10GbE и 100GbE интерфейсов,
- Фиксированная конфигурация 1RU
- Доступный функционал, а так же простое предоставление услуг на базе Ethernet, включая возможности по OAM и SLA сервисов
- Управляющий модуль с 32Gb оперативной памяти и x86 архитектурой
- Два блока питания
- HQoS, 1588 Sync-E



Маршрутизатор MX204 входит в линейку маршрутизирующих устройств Juniper MX, представляющую из себя устройства «все в одном». Гибкие возможности маршрутизации. Использование в качестве P/PE/Border/BRAS устройств/ MX204 оснащен 8 портами 10GBaseFX SFP+ и 4 портами 100G BaseX QSFP28, двумя блоками питания. Маршрутизаторы серии MX хорошо зарекомендовали себя как устройства для сетей провайдеров связи, центров обработки данных, а так же корпоративных сетей.

JUNIPER NETWORKS MX10003

- Производительность до 800 Гбит
- Поддержка 10GbE и 100GbE интерфейсов,
- Фиксированная конфигурация 1RU
- Доступный функционал, а так же простое предоставление услуг на базе Ethernet, включая возможности по OAM и SLA сервисов
- Управляющий модуль с 32Gb оперативной памяти и x86 архитектурой
- Два блока питания
- HQoS, 1588 Sync-E



Маршрутизатор MX10003 от компании Juniper Networks с оптимизированным энергопотреблением, в первую очередь был создан для облачных провайдеров и хостинг операторов. Он имеет большую плотность портов и высочайшую пропускную способность и при этом размеры его 3 U. При 4,8 Тбит/с пропускной способности, в MX10003 поддерживается до 72 портов 10gbe интерфейсов, 18 портов 40gbe или 12 портов 100gbe в одном шасси.

Его высокая производительность и плотность делает его идеальным для широкого спектра направлений ИТ отрасли, а также для мобильных и облачных приложений, включая бизнес-виртуальных частных облаков следующего поколения, метроуслуг Ethernet и центров обработки данных. Что еще немаловажно, MX10003 поддерживает шифрование MACsec, автоматизацию и телеметрию, которые закладывают основу для автономных сетей.

В MX10003 также обеспечивается высокий уровень доступности сетей с функциями отказоустойчивости, которые включают резервирование системы управления и N+1 модуль питания с резервированием.

Кроме того, технология виртуального шасси, позволяет пользователям управлять двумя маршрутизаторами как единый маршрутизатором.

ТЕХНИЧЕСКИЕ ХАРАКТЕРИСТИКИ

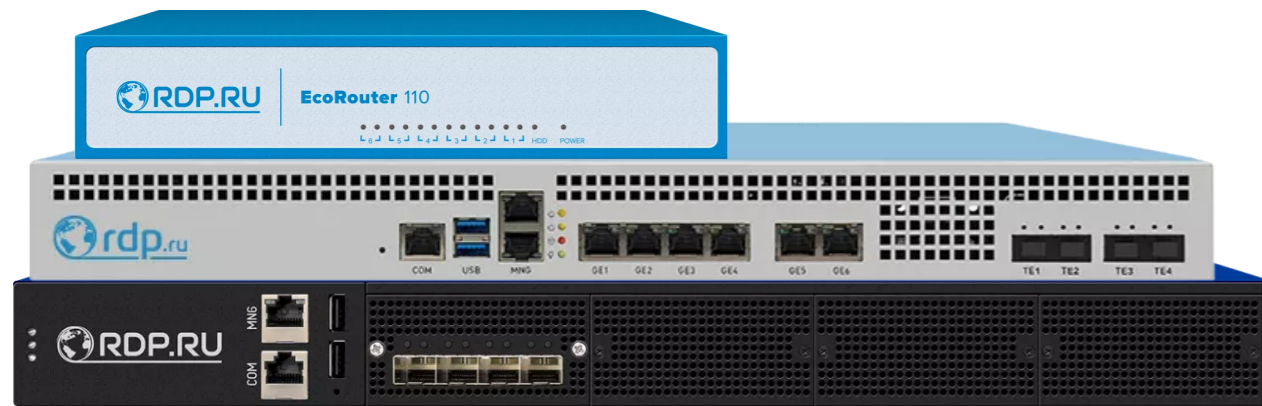
Пропускная способность	4.8 Tbps
Коммутационная емкость на слот	1.2 Tbps
Возможность установки MPC или DPC карт	2
Физические размеры	(13.25 x 97.53 x 48.26 cm)
Максимальный вес	54 кг 430 г
Рабочая температура	0° до 40° C

ИНФОРМАЦИЯ ДЛЯ ЗАКАЗА

MX204	Маршрутизатор Juniper MX204 8 ports 10GBaseFX SFP+, 4 ports 100G BaseX QSFP28, 2 Power Supplies
MX10003-PREMIUM	Маршрутизатор Juniper JNP10003/MX10003 Premium 2-slot chassis - price includes 2 Routing Engines, 6 Power Supplies , 4 Fan trays



РДП-ИННОВАЦИИ - ECOROUTER



Маршрутизаторы серии EcoROUTER представляют собой многоцелевые современные устройства с поддержкой как традиционной IP-маршрутизации, так и MultiProtocol label Switching (MPLS). Оборудование может применяться на всех уровнях сетей операторов связи и корпоративных сетей.

Устройства EcoROUTER:

- разработаны с использованием унифицированных аппаратных компонентов на базе интегральных микросхем Intel;
- монтируются в стандартную телекоммуникационную стойку 19";
- имеют оптимальный форм-фактор от 1 RU до 2 RU;
- отличаются малым энергопотреблением;
- имеют единую операционную систему EcoRouterOS;
- выпускаются как в фиксированном, так и в модульном варианте исполнения, что позволяет подобрать оптимальную конфигурацию для решения задач оператора.

Производительность EcoROUTER обеспечивает полосу пропускания трафика до 320 Гб/с на одно устройство и позволяет работать с большими таблицами маршрутизации (до 5 миллионов маршрутов в FIB).

На сети выполняют функции:

- Пограничный маршрутизатор - BorderGateway
- BRAS - маршрутизатор терминции абонентов

МОДЕЛИ ОБОРУДОВАНИЯ СЕРИИ ECOROUTER

Модель	EcoRouter 110	EcoRouter 406	EcoRouter 1004
Пропускная способность, Gbps	6	26	160
IPoE\PPPoE клиентов BRAS	1000	10000	45000
L3 интерфейсов	1000	16000	16000
IP маршрутов (FIB)	1 000 000	2 000 000	5 000 000
VRF	100	500	
Сетевые интерфейсы	6*1GE (RJ45)	4*10GE(SFP+) 6*1GE (RJ45) 1GE MNG Interface (RJ45)	до 16*10GE (SFP+) до 32*1GE (RJ45)/(SFP) до 8*40GE (QSFP+) 1GE MNG Interface (RJ45)
Энергопотребление	60Вт	200Вт	300Вт
Система электропитания	Внешний блок питания, 100-240В	Резерв 1+1; 200Вт, 100-240В (-36-72DC)	Резерв 1+1; 300Вт RPS, 100-240В
Система охлаждения	Встроенные вентиляторы охлаждения		Вентиляторы охлаждения с горячей заменой
Монтажные габариты	1U		
Габариты, мм (Ш*Г*В)	232x153x44	430x400x44	440x580x44

ИНФОРМАЦИЯ ДЛЯ ЗАКАЗА

ER-110	Маршрутизатор IP/MPLS EcoRouter 110
ER-406	Маршрутизатор IP/MPLS EcoRouter 406
ER-1004	Маршрутизатор IP/MPLS EcoRouter 1004





— ведущий российский разработчик оборудования и решений для отрасли телекоммуникаций, промышленности и бизнеса. Мы накопили богатый опыт в разработке и построении коммуникационных сетей, сетей передачи данных, а также сетевых инфраструктур и систем информационной безопасности.

Мы предлагаем собственные продукты и решения под-ключ в таких областях как:

- Сети передачи данных и корпоративные сети
- Решения для мобильных операторов
- Оптические транспортные сети (DWDM)
- Решения для ЦОД и построение модульных дата-центров
- Облачные решения и сетевая безопасность
- Решения для голосовой связи и унифицированные коммуникации

НАГ сегодня:

- Более 18 лет на телекоммуникационном рынке России
- Более 400 сотрудников
- Более 11 000 активных клиентов
- Грамотный консалтинг и предпродажная экспертиза
- Гибкие экономические условия для клиентов
- Комплексная техническая поддержка и сервис
- Собственное производство в России, Китае и Южной Корее
- Офисы в Екатеринбурге, Москве, Новосибирске, Ростове-на-Дону и Санкт-Петербурге
- Логистические центры в Китае и США

Нам доверяют

- Телекоммуникационные компании и IT-компании: Акадо, Ростелеком, Транстелеком, Эр-Телеком, RETN, Квант Телеком, НПО Импульс, Селектел, Яндекс, Mail.Ru, MSK-IX
- Мобильные операторы связи: Билайн (Вымпелком), Мегафон, МТС (Комстар)
- Промышленность: Евраз, Воркута уголь, Транснефть, Роснефть (РТ Информ)
- Финансы: Сбербанк, ФК Открытие, Газпромбанк
- Госсектор: ГУВД Свердловской области, ФСБ России, ФСФР России, ФГУП Космическая связь и многие другие

Проекты НАГ

- Сайт о провайдинге и телекоммуникациях nag.ru
- Форум профессионалов forum.nag.ru
- Конференция российских операторов связи cros.nag.ru
- Академия НАГ academy.nag.ru
- Биржа каналов stock.nag.ru