



ТЕХНИЧЕСКИЙ ПАСПОРТ

Скалыватель оптического волокна

SNR-FC-11

УВАЖАЕМЫЙ ПОКУПАТЕЛЬ!

Спасибо, что доверяете качеству продукции SNR. Мы работаем для вас с 2003г.

Под брендом SNR мы производим полный спектр телекоммуникационного оборудования, основываясь на собственном опыте, опыте наших клиентов и потребностях современного рынка.

СОДЕРЖАНИЕ

1. ОБЩИЕ СВЕДЕНИЯ	4
2. ТЕХНИЧЕСКИЕ ХАРАКТЕРИСТИКИ	4
3. ОБЩИЙ ВИД	5
4. КОМПЛЕКТ ПОСТАВКИ	5
5. ИНСТРУКЦИЯ ПО ЭКСПЛУАТАЦИИ	6
6. ПРАВИЛА ХРАНЕНИЯ И ТРАНСПОРТИРОВКИ	10
7. СВИДЕТЕЛЬСТВО О ПРИЕМКЕ	11
8. ГАРАНТИЙНЫЙ ТАЛОН	12
9. КОНТАКТЫ	13

1. ОБЩИЕ СВЕДЕНИЯ

Прецизионные скалыватели оптических волокон — наиболее простые и часто используемые инструменты для скалывания оптического волокна перед процессом сварки или какого-либо другого вида механического соединения. Устройства получили популярность благодаря высокому качеству скола волокна, неприхотливости в работе и простоте обслуживания. Современные скалыватели позволяют осуществлять сколы волокон под углом $90\pm0,5^\circ$, что удовлетворяет требованиям любых сварочных аппаратов.

SNR-FC-11 - новая модель скалывателя SNR с принципом скола в одно действие , имеет малые габаритные размеры и вес.

2. ТЕХНИЧЕСКИЕ ХАРАКТЕРИСТИКИ

Параметр	Описание
Тип применяемого волокна	одиночное
Диаметр защитного покрытия, мм	от 0.25 до 3, друп-кабель 3х2
Длина зачистки волокна, мм	8~20 (для покрытия 0.25 мм) 10~20 (для покрытия от 0.9мм)
Ресурс ножа	48 000 сколов (3000 циклов x 16 положений)
Контейнер для сбора осколков	съемный
Среднее значение угла скола	$\leq 0.5^\circ$
Габаритные размеры, мм	87 x 78 x 52
Вес, кг	0.212

3. ОБЩИЙ ВИД



Рисунок 1 - Общий вид

4. КОМПЛЕКТ ПОСТАВКИ

Скалыватель SNR-FC-11 поступает покупателю в следующей комплектации:

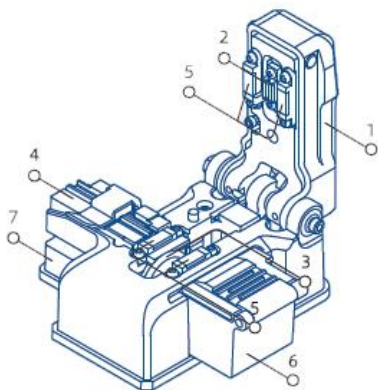
- скалыватель, 1шт;
- руководство пользователя, 1шт;
- шестигранный ключ, 1шт;
- транспортировочный кейс, 1шт.

5. ИНСТРУКЦИЯ ПО ЭКСПЛУАТАЦИИ

МЕРЫ ПРЕДОСТОРОЖНОСТИ

- В процессе эксплуатации не допускайте попадание влаги в конструктивные элементы скалывателя;
- храните инструмент в сухом помещении, при этом используйте защитный кейс из комплекта поставки;
- при эксплуатации и хранении избегайте воздействия высоких температур;
- не допускайте падения и ударов инструмента - это может привести к его повреждению;
- при чистке элементов скалывателя запрещается использовать ацетон или растворитель;
- в целях избежания травм не прикасайтесь к режущей области ножа, осколки волокна помещайте в контейнер только при помощи пинцета.

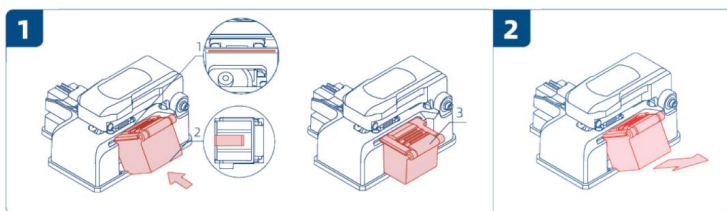
КОНСТРУКЦИЯ



1. Прижимная крышка.
2. Гельотина.
3. Лезвие ножа.
4. Прижим.
5. Резиновые накладки.
6. Контейнер для осколков.
7. Корпус.

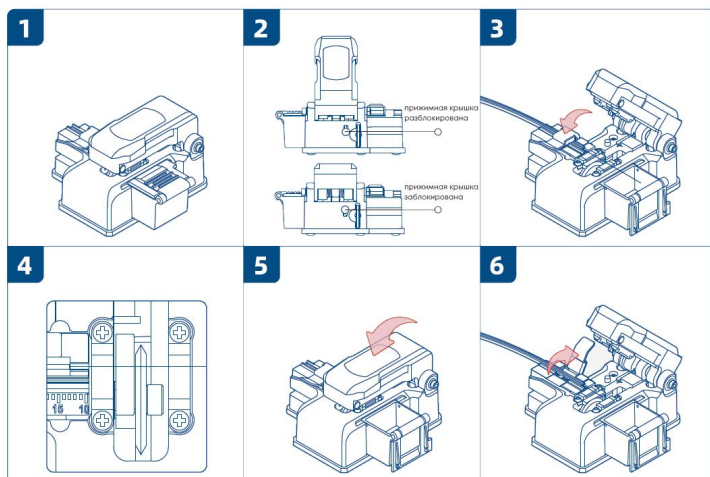
Рисунок 2 - конструкция

УСТАНОВКА КОНТЕЙНЕРА ДЛЯ ОСКОЛКОВ



1. Совместите верхний паз контейнера и скалывателя, затем нажмите на нижнюю часть контейнера.
2. Снятие контейнера осуществляется в обратном порядке.

СКОЛ ВОЛОКНА



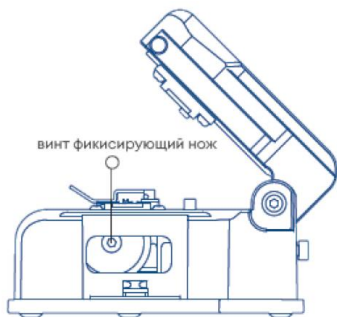
1. Транспортировка скалывателя осуществляется с заблокировочной прижимной крышкой.
2. Разблокируйте прижимную крышку.
3. Разместите подготовленное волокно в соответствующей паз прижима.
4. Установите необходимую длину волокна по линейке расположенной на прижиме и зафиксируйте волокно.
5. Закройте крышку и нажмите на нее.
6. Откройте крышку и извлеките волокно.

ОБСЛУЖИВАНИЕ

Для корректной работы скалывателя необходимо следить за чистотой его основных элементов. Чистку необходимо производить ватным тампоном смоченным в чистом спирте.

РЕГУЛИРОВКА ВЫСОТЫ ЛЕЗВИЯ

Для регулировки высоты лезвия выполните следующие действия:



- открутите фиксирующий винт;
- винтом регулировки произведите настройку высоты лезвия (▲ - по часовой стрелке, ▼ - против часовой стрелки);
- затяните фиксирующий винт.

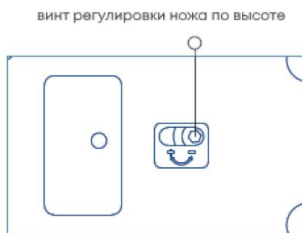


Рисунок 3 - Винты регулировки высоты лезвия

РЕГУЛИРОВКА ПОЗИЦИИ И ЗАМЕНА ЛЕЗВИЯ

Обратите внимание, что на лезвии скалывателя нанесена специальная числовая разметка его положения.

- ослабьте фиксирующий винт лезвия, повернув его против часовой стрелки примерно на 2 оборота;

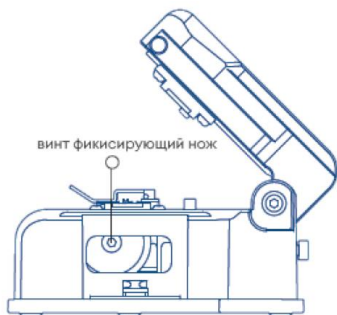


Рисунок 4 - фиксация лезвия

- используя ватный тампон, смените положение ножа вращением против часовой стрелки;
- зафиксируйте установочный винт в обратной последовательности;
- установите и зафиксируйте контейнер.

6. ПРАВИЛА ХРАНЕНИЯ И ТРАНСПОРТИРОВКИ

При погрузке и транспортировке следует полностью исключить возможность механических повреждений и самопроизвольных перемещений изделий; положение упаковки должно соответствовать предупредительным обозначениям. Хранение изделия допускается в любом чистом, сухом помещении при условии предотвращения контактов с агрессивной средой и попадания прямого солнечного света, температуре воздуха от -25°C до $+70^{\circ}\text{C}$ и влажности воздуха до 95% без конденсата. Изделие должно храниться в заводской или аналогичной упаковке.

7. СВИДЕТЕЛЬСТВО О ПРИЕМКЕ

Скалыватель SNR-FC-11 изготовлен и принят в соответствии с техническими требованиями и условиями, признан пригодным для эксплуатации.

Подпись / Ф.И.О ответственного

_____/_____

8. ГАРАНТИЙНЫЙ ТАЛОН

Сведения о товаре

Артикул: _____

Наименование товара: _____

Серийный номер: _____

Сведения о Продавце

Название организации: _____

Адрес: _____

Телефон: _____

Полное положение о гарантийном обслуживании приведено на web-странице

shop.nag.ru/article/warranty

Срок гарантии с момента покупки товара: 12 месяцев

С условиями гарантии ознакомлен и согласен, товар получил, претензий по комплектности и внешнему виду не имею:

_____/_____
(подпись покупателя) (подпись продавца) М.П.

Дата покупки: _____ 20 ____ г.

Внимание! Гарантийный талон действителен только при наличии печатей продавца!

Адреса сервисных центров ООО «НАГ»

620024, г.Екатеринбург, ул.Новинская 12 тел. +7 (343) 379-98-38

105082, г. Москва, ул. Б.Почтовая, д. 36 стр. 9 офис 316 тел. +7 (495) 741-93-86

9. КОНТАКТЫ

ЕКАТЕРИНБУРГ

Офис продаж 620110 ул.Краснолесья 12а,
ТЦ «Краснолесье», 4-й этаж
Телефон: +7(343) 379-98-38,
+7(343) 328-05-16
Время работы: пн-пт, 8:30-17:30
e-mail: sales@nag.ru

Склад 620024, ул.Новинская 12
Телефон: +7(343) 379-98-38,
+7(343) 328-05-16
Время работы: пн-пт, 8:30-17:30

МОСКВА

Офис продаж 107023, г. Москва,
Семёновская площадь, 1а,
БЦ Соколиная гора, 13 этаж
(м. Семёновская)
Телефон: +7(495) 741-93-86,
+7(495) 950-57-11
Время работы: пн-пт, 9:00-18:00
e-mail: msk@nag.ru

МОСКОВСКАЯ ОБЛАСТЬ

Склад Щёлковский район, г. Щёлково,
ул. Заречная, д. 153, корп.1 8-9 ворота.
Телефон: +7 (910) 456-91-93, для получения
оборудования и заказа пропусков
Телефон: +7 (910) 456-84-85, для доставки
оборудования
Время работы: пн-пт, 9:00-18:00

РОСТОВ-НА-ДОНУ

Офис продаж 344082,
ул. Береговая, 8, оф. 409
Телефон: +7(863) 270-45-21
Время работы: пн-пт, 9:00-18:00
(без перерывов)
e-mail: rostov@nag.ru

Склад 344092,
пр-т Ворошиловский, 2, офис 208г
Время работы: пн-пт, 9:00-18:00
(Обед с 13:00 до 14:00)
e-mail: rostov@nag.ru

САНКТ-ПЕТЕРБУРГ

Офис продаж 194100,
ул. Литовская, 10, оф. 2204
Телефон: +7(812) 900-14-74
Время работы: пн-пт, 9:00-18:00
e-mail: spb@nag.ru

НОВОСИБИРСК

Офис продаж/Склад 630112, ул. Гоголя, 51
Телефон: +7(383) 251-0-256,
+7(383) 375-32-90
Время работы: пн-пт, 9:00-18:00
e-mail: nsk@nag.ru