



SNR-SHELF-XXXYY-ZZES

Полка выдвижная для шкафов (глубиной от 350 до 710 мм), распределенная нагрузка 20 кг,
Цвет серый или черный

Паспорт устройства



СОДЕРЖАНИЕ:

1. ОБЩИЕ СВЕДЕНИЯ О ТОВАРЕ	3
1.1 Наименование	3
1.2 Обозначение	3
1.3 Дата производства	3
1.4 Предприятие изготовитель	3
1.5 Назначение	3
2. ТЕХНИЧЕСКИЕ ХАРАКТЕРИСТИКИ	4
3. ОБЩИЙ ВИД И ГАБАРИТНЫЕ РАЗМЕРЫ	4
4. МОНТАЖ.....	6
5. ЗАМЕТКИ ПО ЭКСПЛУАТАЦИИ.....	6
6. ДВИЖЕНИЕ ИЗДЕЛИЯ ПРИ ЭКСПЛУАТАЦИИ.....	7
7. РЕМОНТ И УЧЕТ РАБОТЫ ПО БЮЛЛЕТЕНЯМ И УКАЗАНИЯМ	8
8. ПРАВИЛА ХРАНЕНИЯ И ТРАНСПОРТИРОВКИ	9
9. СВИДЕТЕЛЬСТВО И ПРИЕМКЕ.....	9
ГАРАНТИЙНЫЙ ТАЛОН	11

1. ОБЩИЕ СВЕДЕНИЯ О ТОВАРЕ

1.1 Наименование

Полка выдвижная

1.2 Обозначение

SNR-SHELF-XXXYY-ZZES

Где, SNR – торговая марка

SHELF – полка для шкафов;

XXX – глубина шкафа, для которого изготовлена полка, см;

YY – глубина полки, см;

ZZ – максимальная распределенная нагрузка, кг;

E – цвет полки (B- черный RAL 9005,G –серый RAL 7044);

S – полка выдвижная

1.3 Дата производства

Дата выпуска указана на упаковке.

1.4 Предприятие изготовитель

ООО «НАГ»

1.5 Назначение

Полка выдвижная предназначена для установки оборудования весом до 20 кг в напольных телекоммуникационных шкафах и стойках. Выполнена из прочного стального листа и покрыта качественной ударопрочной-порошковой краской чёрного цвета (RAL 7035) или серого цвета RAL 7044L в зависимости от модели. Для облегчения конструкции и обеспечения естественной вентиляции за счёт конвекции, поверхность полки имеет перфорацию. Установка полки осуществляется за счёт её крепления к монтажным профилям шкафа в четырёх точках. Полка имеет глубину 350/550/710 мм и предназначена для шкафов и стоек габаритной глубиной 600/от 800 до 1000/1000 мм. Полка поставляется в индивидуальной картонной упаковке.

2. ТЕХНИЧЕСКИЕ ХАРАКТЕРИСТИКИ

Модель	SNR-SHELF-06035-20GS	SNR-SHELF-06035-20BS	SNR-SHELF-10055-20GS	SNR-SHELF-10055-20BS	SNR-SHELF-10071-20GS	SNR-SHELF-10071-20BS
Высота	44					
Ширина	482					
Глубина	350		550		710	
Распределенная нагрузка, кг	20					
Толщина материала, мм	1,2					
Покрытие	Порошково-полимерное					
Цвет	Серый RAL:7044	Черный RAL:9005	Серый RAL:7044	Черный RAL:9005	Серый RAL:7044	Черный RAL:9005

3. ОБЩИЙ ВИД И ГАБАРИТНЫЕ РАЗМЕРЫ

Общий вид выдвигной полки изображен на рисунках 1, 2.

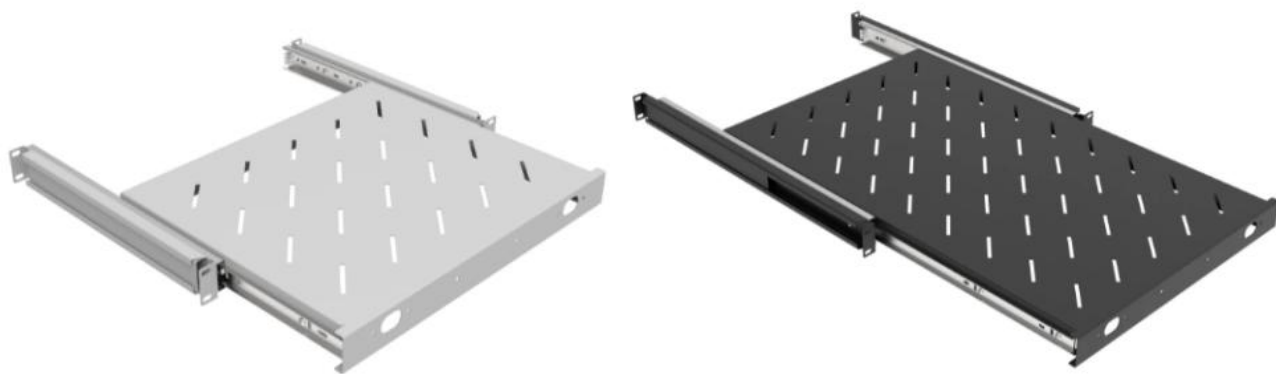


РИСУНОК 1 – ВЫДВИЖНАЯ ПОЛКА В ВЫДВИНУТОМ СОСТОЯНИИ

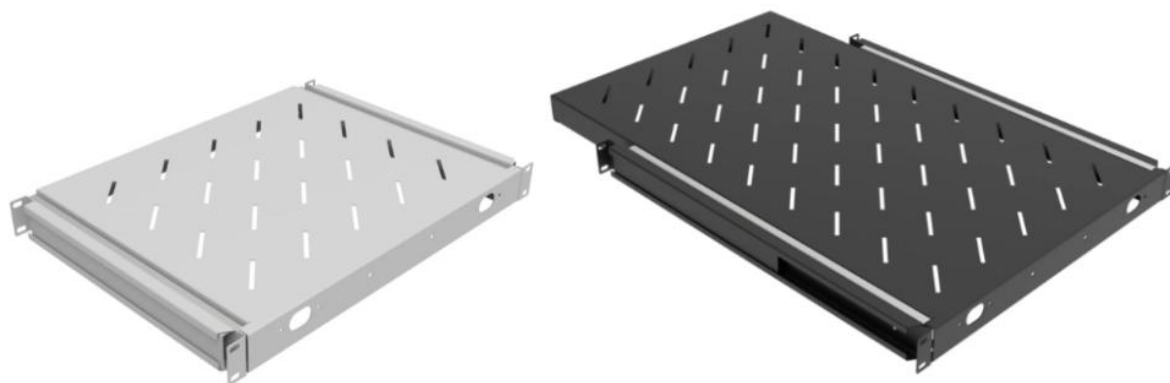


РИСУНОК 2 – ВЫДВИЖНАЯ ПОЛКА В ЗАМКНУТОМ СОСТОЯНИИ

Габаритные размеры представлены на рисунках 3-6

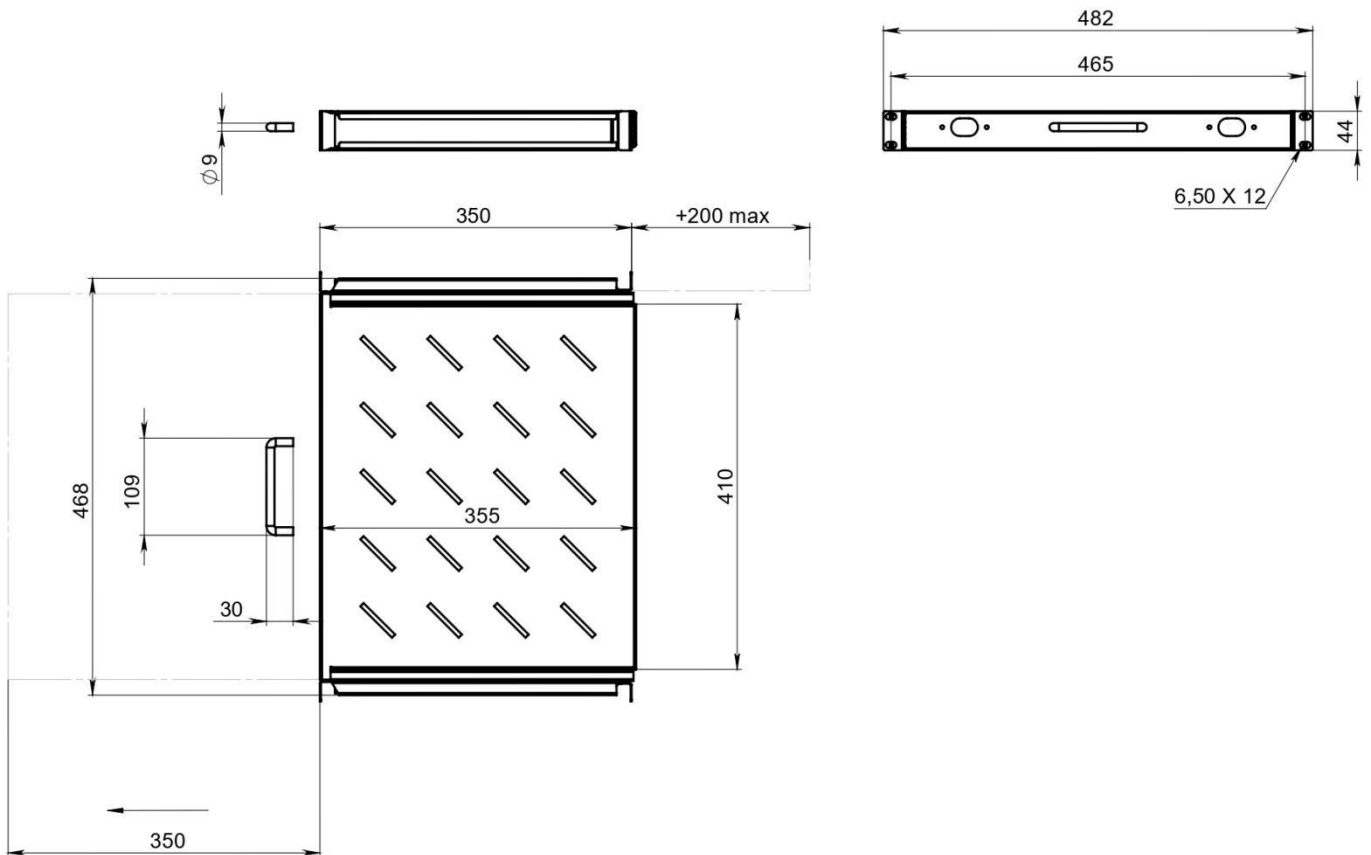


РИСУНОК 3 – ГАБАРИТНЫЕ РАЗМЕРЫ МОДЕЛЕЙ SNR-SHELF-06035-20GS И
SNR-SHELF-06035-20BS

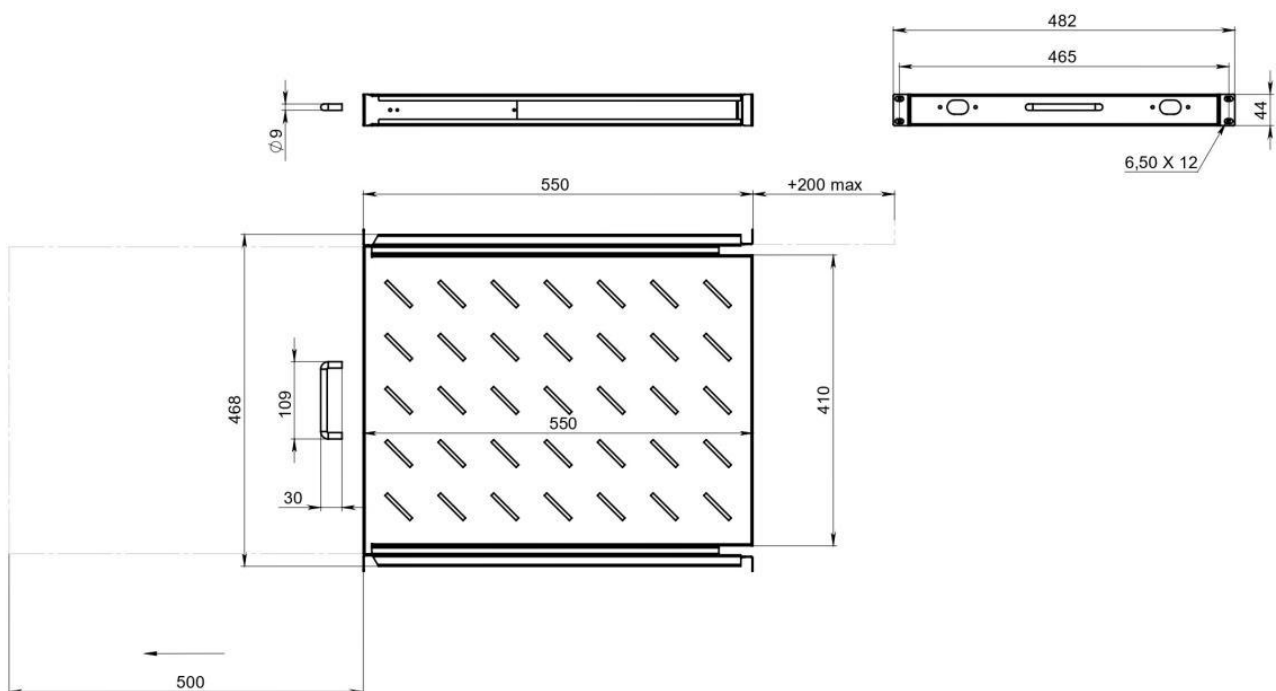


РИСУНОК 5 – ГАБАРИТНЫЕ РАЗМЕРЫ МОДЕЛИ SNR-SHELF-10055-20BS и SNR-SHELF-10055-20GS

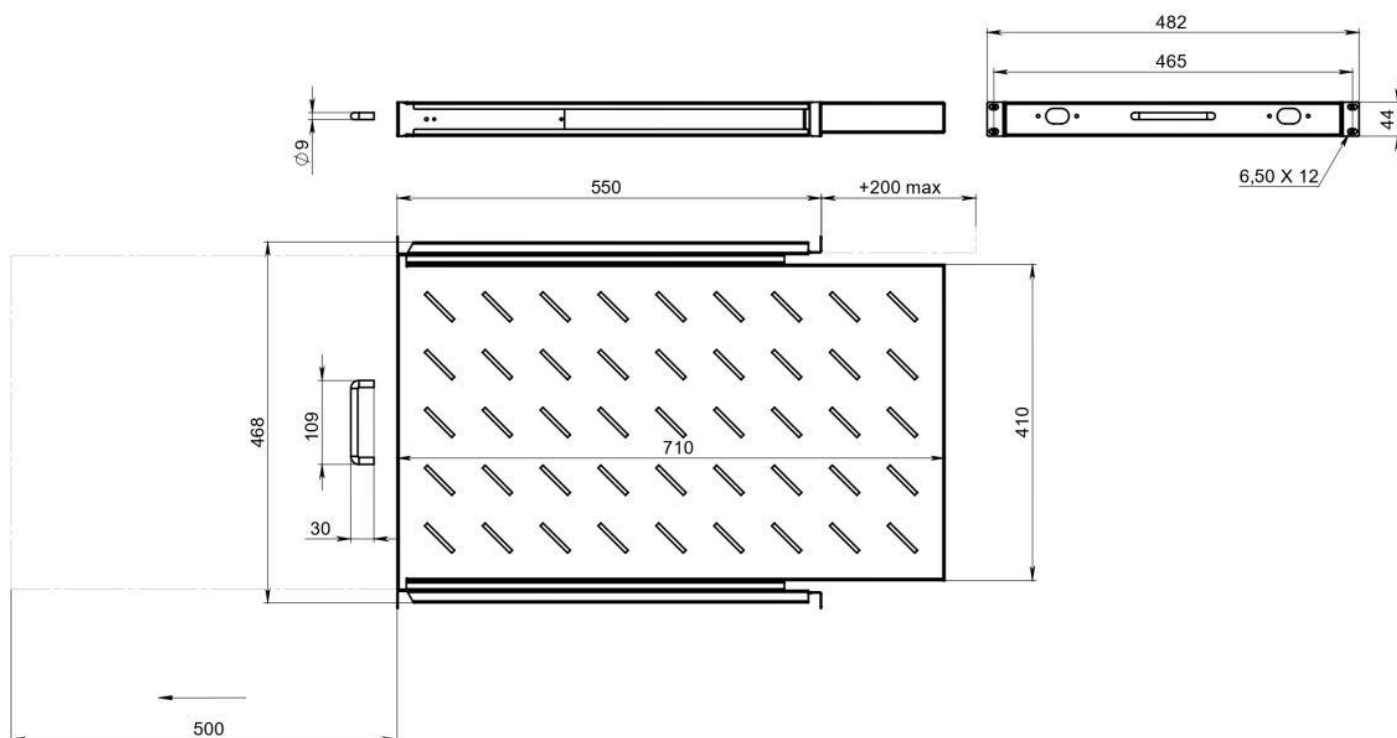


РИСУНОК 6 – ГАБАРИТНЫЕ РАЗМЕРЫ МОДЕЛИ SNR-SHELF-10071-20GS И SNR-SHELF-10071-20BS

4. МОНТАЖ

Крепление консольной полки осуществляется с помощью крепежного набора (SNR-CN-M6-16) к монтажным профилям шкафа в двух точках.

Для крепления полки в шкафу потребуется 4 болта с гайкой из крепежного набора и крестовая отвертка. Необходимо расположить полку горизонтально в шкафу и прикрутить к необходимым юнитам шкафа. Расположение полки в шкафу определяется исходя из требуемой компоновки оборудования в шкафу.

5. ЗАМЕТКИ ПО ЭКСПЛУАТАЦИИ

Эксплуатация, техническое обслуживание и ремонт должны производиться техническим персоналом, изучившим настоящий паспорт и руководство по эксплуатации, выполняются только квалифицированными специалистами.

8. ПРАВИЛА ХРАНЕНИЯ И ТРАНСПОРТИРОВКИ

Хранение полок производится в заводской упаковке в закрытом помещении при температуре от -40 °С до +40 °С, при относительной влажности не более 80%, в условиях, исключающих их порчу. Консольные полки транспортируются только в закрытом транспорте при температуре воздуха от -40 °С до +40 °С, в условиях, исключающих возможность воздействия атмосферных осадков, солнечной радиации и агрессивных сред, с соблюдением мер предосторожности против механических повреждений и гарантирующих сохранность изделия.

9. СВИДЕТЕЛЬСТВО О ПРИЕМКЕ

Полка выдвижная изготовлена и принята в соответствии с обязательными требованиями государственных стандартов и требованиям технических условий, действующей технической документацией и признан годным для эксплуатации.

_____/_____
(подпись продавца)

М.П.

ГАРАНТИЙНЫЙ ТАЛОН

Сведения о товаре

Артикул: _____

Наименование товара: _____

Серийный номер: _____

Сведения о Продавце

Название организации: _____

Адрес: _____

Телефон: _____

Полное положение о гарантийном обслуживании приведено на WEB странице
<http://shop.nag.ru/article/warranty>

Срок гарантии - 12 месяцев с момента покупки товара.

С условиями гарантии ознакомлен и согласен, товар
получил, претензий по комплектности и внешнему
виду не имею

_____/_____
(подпись покупателя) (подпись продавца) М.П.

Дата покупки: _____ 20__ г.

Внимание! Гарантийный талон действителен только при наличии печатей продавца!

Адрес сервисного центра ООО «НАГ»
620016, г.Екатеринбург, ул.Предельная
57/2 тел. +7 (343) 379-98-38

Компания НАГ - ведущий российский разработчик оборудования и решений для отрасли телекоммуникаций. Вот уже 15 лет мы создаем сети передачи данных и системы информационной безопасности.

Мы предлагаем собственные продукты и решения «под ключ» в следующих областях: беспроводные сети, системы видеонаблюдения и бесперебойного электропитания, информационной безопасности и удалённого управления оборудованием.

Мы разрабатываем и внедряем аппаратно-программные комплексы для организации IP-телевидения и IP-телефонии, построения мобильных ЦОДов и спектрального уплотнения каналов.

НАГ сегодня:

- Более 15 лет на телекоммуникационном рынке России
- Более 250 сотрудников
- Более 11 000 довольных клиентов по всему миру
- 40% штата компании - разработчики, архитекторы и инженеры
- Инвестируем в НИОКР 82% прибыли
- Грамотный консалтинг и предпродажная экспертиза
- Гибкие экономические условия для клиентов
- Комплексная техническая поддержка и сервис
- Собственное производство в России и Китае
- Офисы в Екатеринбурге, Москве, Новосибирске и Ростове-на-Дону
- Логистические центры в Китае и США

Контакты:

ЕКАТЕРИНБУРГ

Офис продаж 620110 ул.Краснолесья 12а, ТЦ «Краснолесье», 4-й этаж
Телефон: +7(343) 379-98-38, +7 (343) 328-05-16
Время работы: пн-пт, 8:30-17:30
е-mail: sales@nag.ru
Склад: 620016, ул.Предельная 57/2
Телефон: +7(343) 379-98-38, +7 (343) 328-05-16
Время работы: пн-пт, 8:30- 17:30

МОСКВА

Офис продаж 107023, г. Москва, Семёновская площадь, 1А, БЦ Соколиная гора, 13 этаж (м. Семёновская)
Телефон: +7 (495) 741-93-86, +7 (495) 950-57-11
Время работы: пн-пт, 9:00- 18:00
е-mail: msk@nag.ru
Склад 105082, г. Москва, ул. Большая Почтовая, д. 36 стр. 9
Телефон: +7 (495) 741-93-86, +7 (495) 950-57-11
Время работы: пн-пт, 9:00- 18:00
е-mail: msk@nag.ru

НОВОСИБИРСК

Офис продаж/ Склад 630112, ул. Гоголя, 51
Телефон: +7 (383) 251-0-256, +7 (383) 375-32-90
Время работы: пн-пт, 9:00- 18:00
е-mail: nsk@nag.ru

РОСТОВ-НА-ДОНУ

Офис продаж 344082, ул. Береговая, 8, оф. 409
Телефон: +7 (863) 270-45-21
Время работы: пн-пт, 9:00-18:00 (без перерывов)
е-mail: rostov@nag.ru
Склад 344092, пр-т Ворошиловский, 2, офис 208Г
Время работы: пн-пт, 9:00-18:00 (Обед с 13:00 до 14:00)
е-mail: rostov@nag.ru

САНКТ-ПЕТЕРБУРГ

Офис продаж 194100, ул. Литовская, 10, оф. 2204
Телефон: +7(812) 900-14-74
Время работы: пн-пт, 9:00-18:00
е-mail: spb@nag.ru
Склад 194100, ул. Литовская, 10, оф. 1408
Время работы: пн-пт, 9:00-18:00
е-mail: spb@nag.ru

МОСКОВСКАЯ ОБЛАСТЬ

Ответственное хранение «Деловые Линии»
Склад: 140150, Раменский р-н, пос. Быково, ул. Верхняя, д. 18/1, корп. Л
Время работы: пн-пт, 9:00- 18:00
Заказать пропуск для посещения склада можно по телефону +7 (985) 278-35-47

Для заказа оборудования обращайтесь в любой из наших офисов.